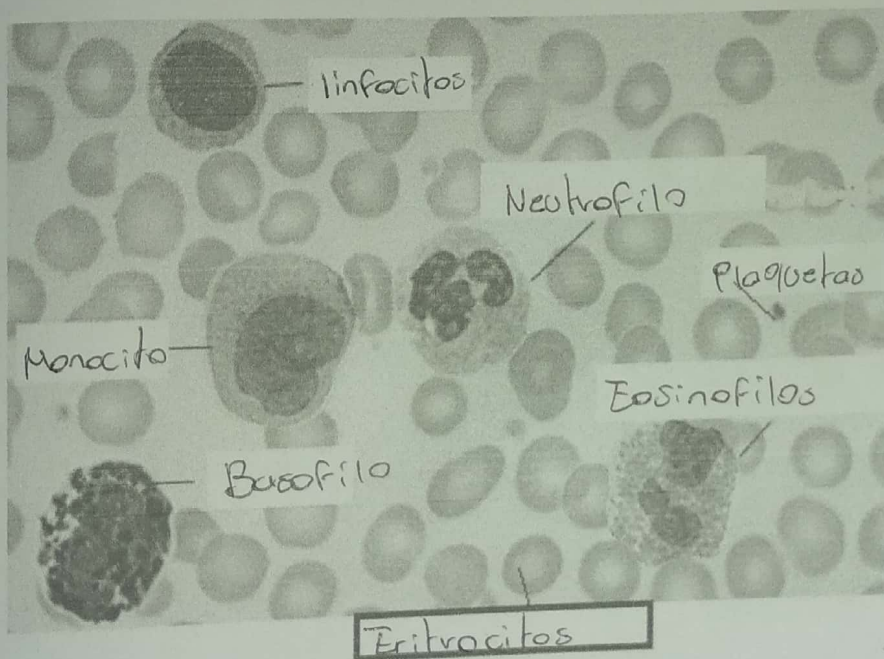




2.2 . **AGRANULOCITOS:** Carecen de gránulos específicos

- a. **Linfocitos:** Predominan linfocitos pequeños que miden de 6 a 8 μm de diámetro, presenta un núcleo grande que ocupa casi todo el citoplasma, es redondo o con una ligera escotadura y está muy coloreado de morado hiper cromático (cromatina muy condensada). El citoplasma es escaso de color azul cielo claro y presenta algunos gránulos azurófilos. V.N.: 24 – 32%.
- b. **Monocitos:** Miden de 16 a 20 μm de diámetro, presenta un núcleo de diversas formas (ovalado, reniforme, en herradura, cerebriiforme, etc), con cromatina más laxa con uno o dos nucléolos. El citoplasma es más abundante de color azul grisáceo o sucio. V.N. 4 – 8%.
- c. **Plaquetas:** miden 2 – 3 μm de diámetro, son fragmentos citoplasmáticos de los megacariocitos, que se tiñen de color morado y que casi siempre se encuentran agrupados. V.N. 150,000 – 450,000 mil/ mm^3 .


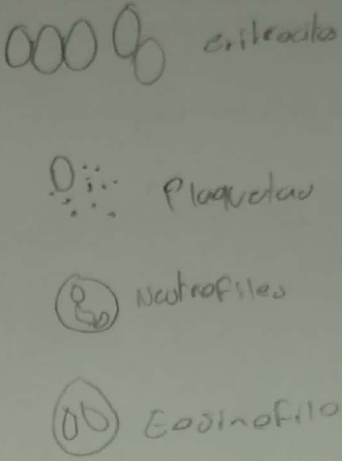
**Los granulocitos como agranulocitos contienen gránulos inespecíficos.



ACTIVIDADES:

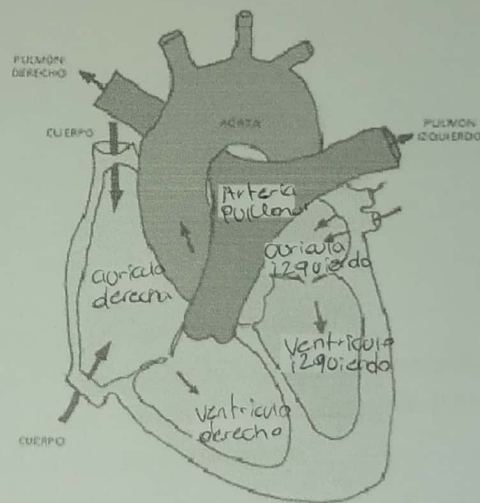
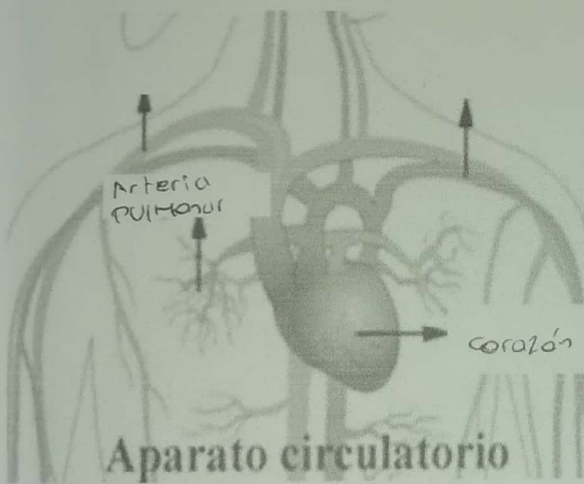
Realizar los gráficos respectivos y señalar eritrocitos, plaquetas, neutrófilos, eosinófilo, monocito, linfocito, basófilo, vistos en los distintos objetivos del microscópio.



Objetivo de 40 X	Objetivo de 100 X
	

SISTEMA CIRCULATORIO:

Complete las imágenes, según corresponda:



SEÑALE SEGÚN CORRESPONDA

LAMINA N° 02

MUESTRA : CORTE TRANSVERSAL DE AORTA

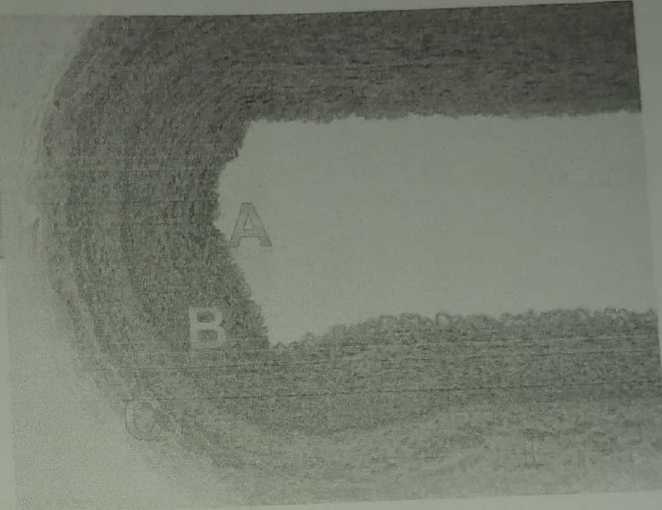
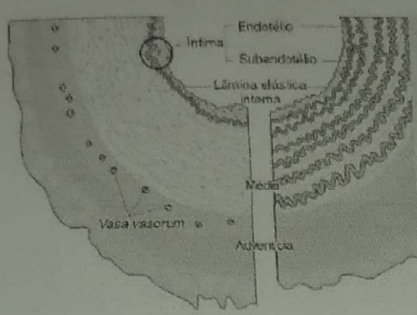
COLORACION : HEMATOXILINA EOSINA

OBJETIVO : ARTERIA DE GRAN CALIBRE



DESCRIPCION : A menor aumento observar la arteria y sus tres capas o tunicas.

- **Capa íntima.**- Formada por endotelio.
- **Capa media.**-Gruesa, formada por múltiples fibras elásticas ondulantes y fenestradas. Entre ellas hay escasas F. musculares lisas, fibroblastos y fibras reticulares.
- **Capa adventicia.**- formada por tejido conectivo con fibras colágenas y elásticas, además hay vasos sanguíneos (vaso vasorum) y filetes nerviosos.



A: Tunica íntima
 B: Tunica Media
 C: Tunica adventicia

LAMINA N° 03

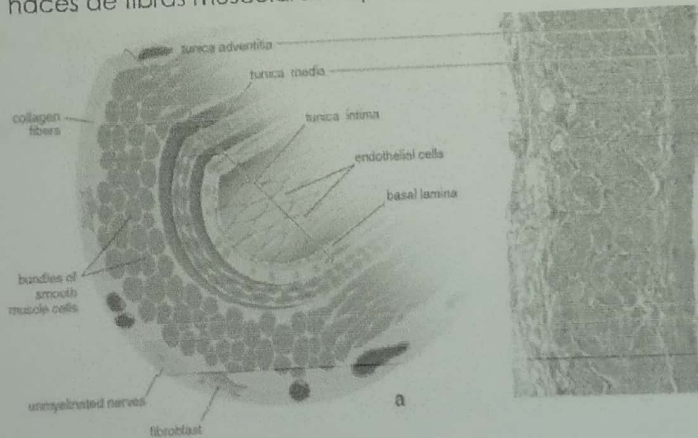
MUESTRA : CORTE VENA

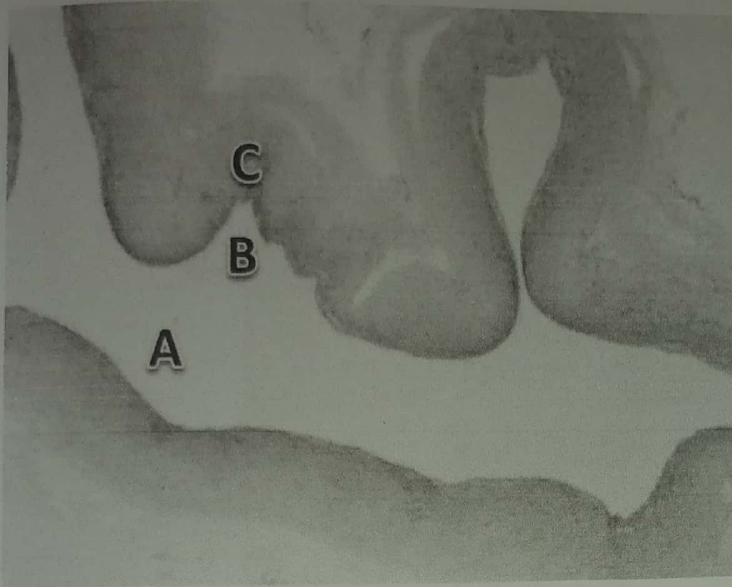
COLORACION : HEMATOXILINA EOSINA

OBJETIVO : VENA DE GRAN CALIBRE

DESCRIPCION: En las venas, la capa íntima y la media no están bien delimitadas, siendo la capa adventicia la más gruesa y lo más característico.

- **Capa íntima.**- muy delgada, formada por endotelio.
- **Capa media.**- delgada, formada por fibras musculares lisas dispuestas circularmente.
- **Capa adventicia.**- es la más desarrollada y constituye la mayor parte de su pared. Está formada por fibras musculares lisas orientadas longitudinalmente y cortadas en la lámina transversalmente. Entre los haces de fibras musculares hay abundante tejido conectivo con fibras colágenas.





A: capa adventicia

B: capa Media

C: capa intima

LAMINA N° 04

MUESTRA : VASOS SANGUINEOS DE PEQUEÑO CALIBRE

COLORACION : HEMATOXILINA EOSINA

OBJETIVO : ARTERIOLA, VENULA Y CAPILARES.

DESCRIPCION: En esta lámina reconocer arterias y venas de pequeño calibre, arteriolas, vénulas y capilares. Es necesario tener en cuenta el diámetro de la luz y el grosor de sus paredes y una manera de medir es comparándolo con el diámetro de un hematíe.

- **Arteriola.**- de luz pequeña y redondeada, formada por endotelio y una capa media con fibras musculares lisas en número proporcional al tamaño del vaso. En arteriolas de mayor calibre todavía se observa la limitante elástica interna.

- **Vénulas.**- de luz amplia e irregular, pared delgada formada solo por endotelio y tejido conectivo.

- **Capilares sanguíneos.**- muy pequeños, formados por células endoteliales aplanadas (dos o tres). En algunos capilares de mayor calibre pueden observarse una delgada capa de fibras colágenas.

A: Vena.....

B: Arteria.....

