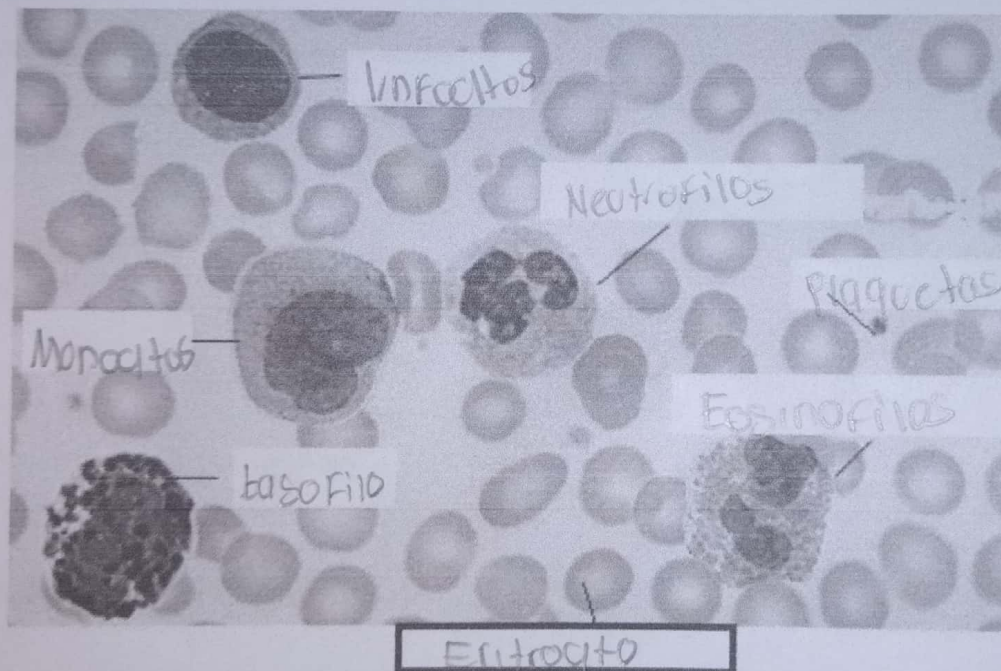
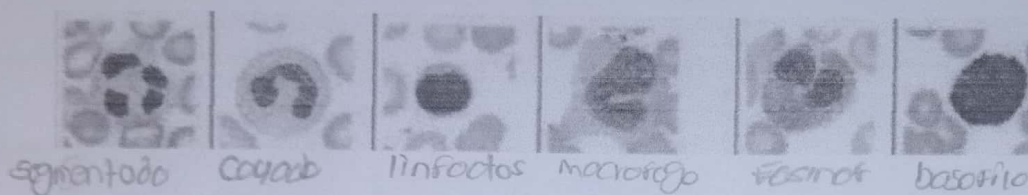


2.2 . AGRANULOCITOS: Carecen de gránulos específicos

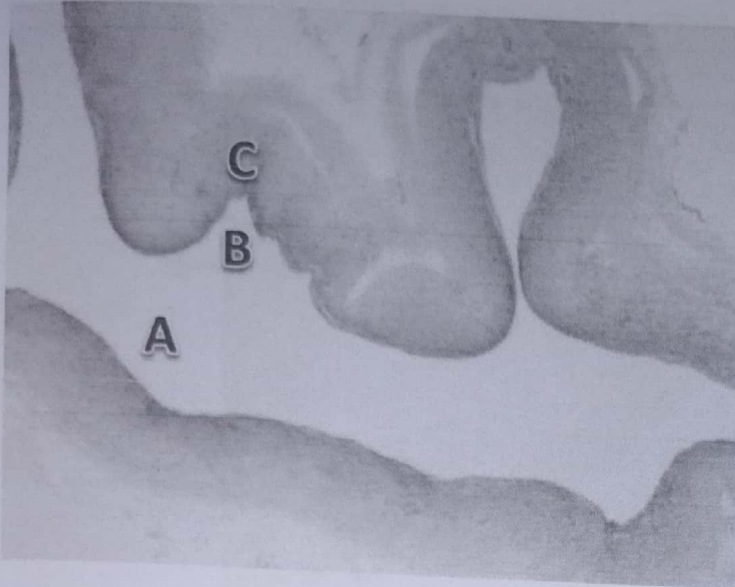
- Linfocitos:** Predominan linfocitos pequeños que miden de 6 a 8 μm de diámetro, presenta un núcleo grande que ocupa casi todo el citoplasma, es redondo o con una ligera escotadura y está muy coloreado de morado hiper cromático (cromatina muy condensada). El citoplasma es escaso de color azul cielo claro y presenta algunos gránulos azurófilos. V.N.: 24 – 32%.
- Monocitos:** Miden de 16 a 20 μm de diámetro, presenta un núcleo de diversas formas (ovalado, reniforme, en herradura, cerebriforme, etc), con cromatina más laxa con uno o dos nucléolos. El citoplasma es más abundante de color azul grisáceo o sucio. V.N. 4 – 8%.
- Plaquetas:** miden 2 – 3 μm de diámetro, son fragmentos citoplasmáticos de los megacariocitos, que se tiñen de color morado y que casi siempre se encuentran agrupados. V.N. 150,000 – 450,000 mil/mm³.

**Los granulocitos como agranulocitos contienen gránulos inespecíficos.



ACTIVIDADES:

Realizar los gráficos respectivos y señalar eritrocitos, plaquetas, neutrófilos, eosinófilo, monocito, linfocito, basófilo, vistos en los distintos objetivos del microscopio.



A: Intima

B: media

C: adventicia

LAMINA N° 04

MUESTRA : VASOS SANGUINEOS DE PEQUEÑO CALIBRE

COLORACION : HEMATOXILINA EOSINA

OBJETIVO : ARTERIOLA, VENULA Y CAPILARES.

DESCRIPCION: En esta lámina reconocer arterias y venas de pequeño calibre, arteriolas, vénulas y capilares. Es necesario tener en cuenta el diámetro de la luz y el grosor de sus paredes y una manera de medir es comparándolo con el diámetro de un hematíe.

- **Arteriola.**- de luz pequeña y redondeada, formada por endotelio y una capa media con fibras musculares lisas en número proporcional al tamaño del vaso. En arteriolas de mayor calibre todavía se observa la limitante elástica interna.
- **Vénulas.**- de luz amplia e irregular, pared delgada formada solo por endotelio y tejido conectivo.
- **Capilares sanguíneos.**- muy pequeños, formados por células endoteliales aplanadas (dos o tres). En algunos capilares de mayor calibre pueden observarse una delgada capa de fibras colágenas.

A:

B:

