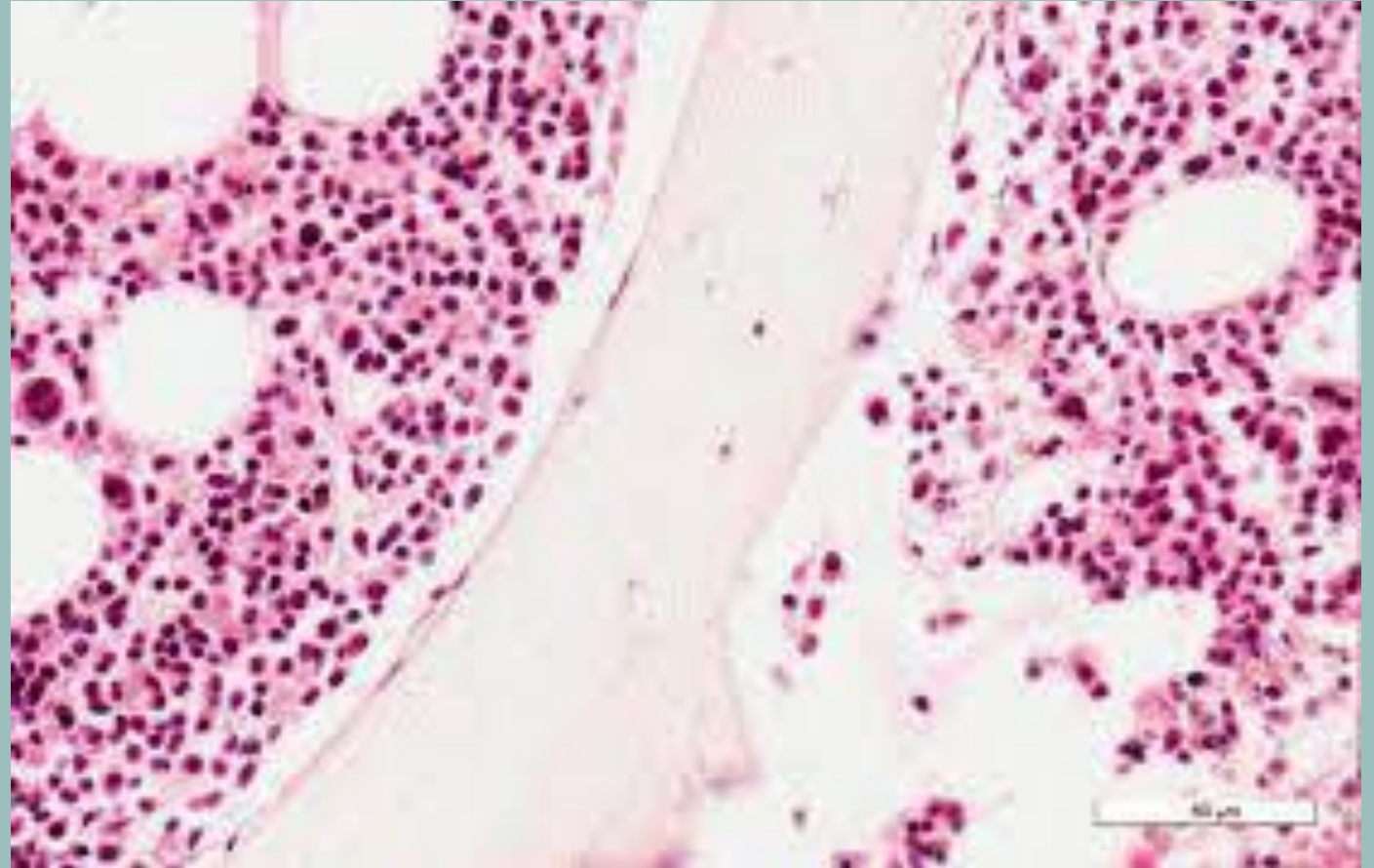
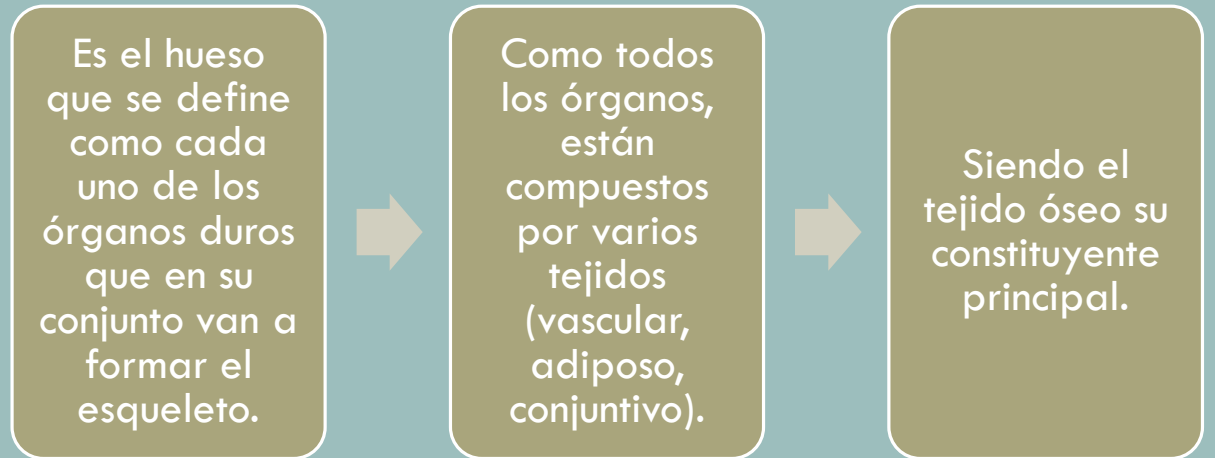


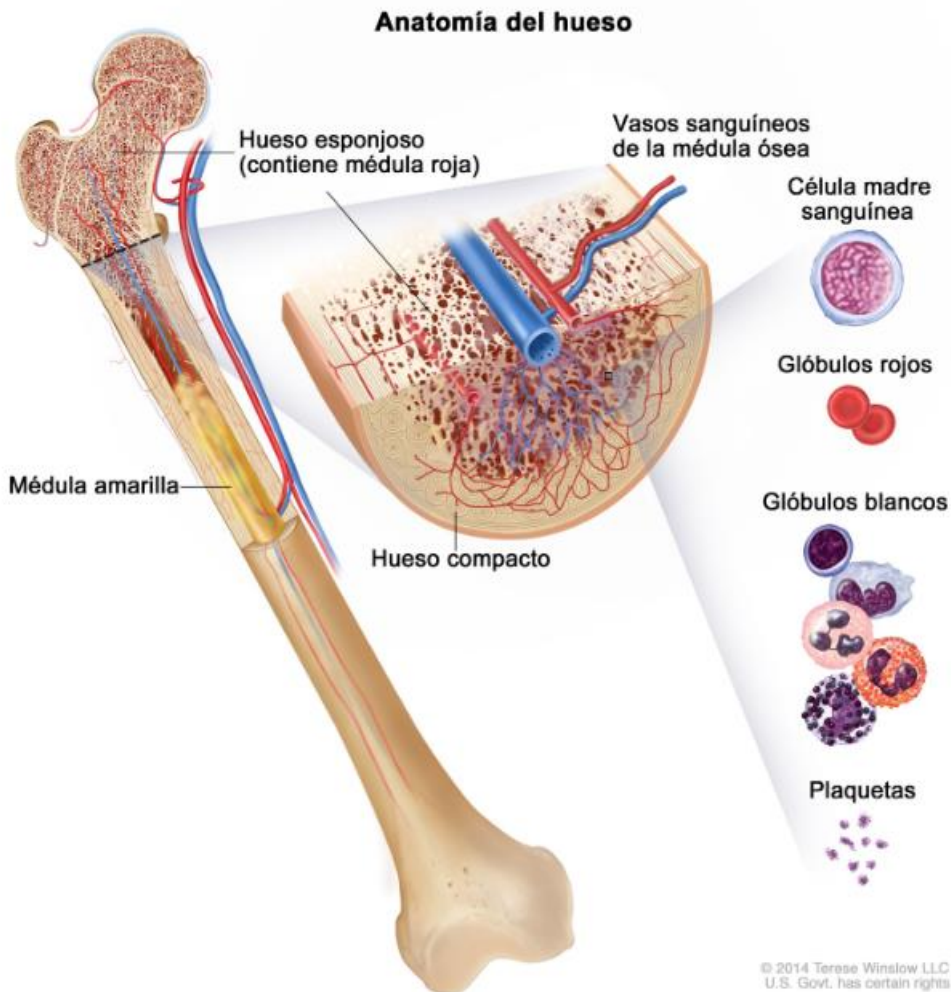
TEJIDO ÓSEO



INTRODUCCIÓN



¿QUÉ ES EL TEJIDO ÓSEO?



Tejido que da fuerza y estructura a los huesos.

El hueso está formado por:

tejido compacto (capa externa dura).

tejido esponjoso o trabecular (capa interna esponjosa que contiene médula la roja).

FUNCIONES DEL TEJIDO ÓSEO

Como todo órgano, el hueso, tiene variadas e importantes funciones, que se pueden resumir de la siguiente manera:

Inmunológica: reguladora de la respuesta inmune.

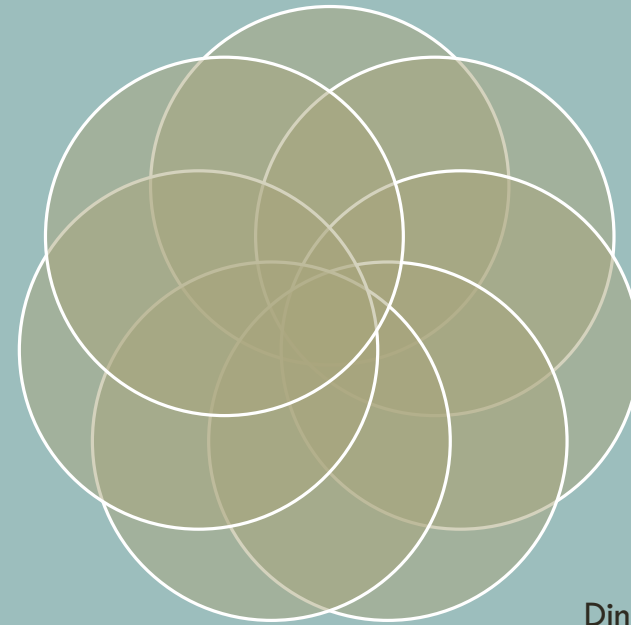
Hematopoyética: a nivel de la médula ósea

Metabólica: depósito de minerales y homeostasis del calcio.

Protección: de órganos, aparatos y sistemas vitales internos.

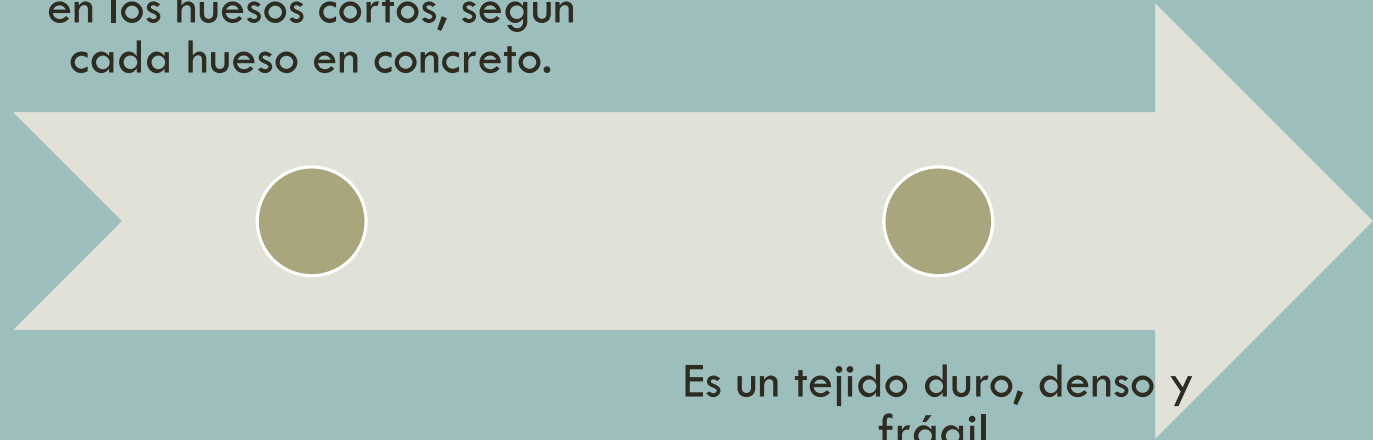
Soporte mecánico: debido a su rigidez y resistencia, principalmente en extremidades inferiores, pelvis y columna vertebral.

Dinámica: permite el movimiento del esqueleto, actuando como palancas de las estructuras músculo tendinosas que se insertan en ellos.



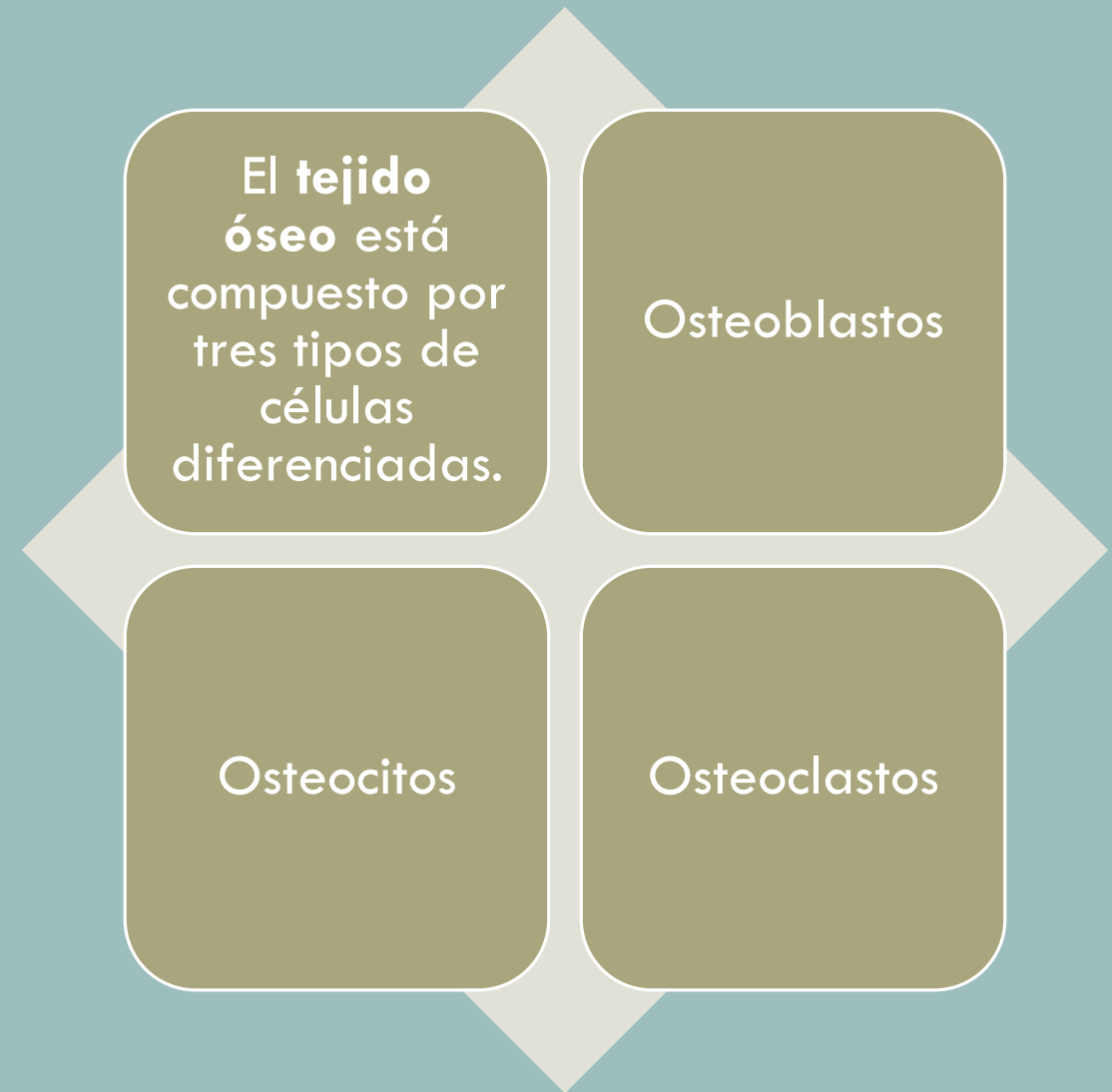
¿DÓNDE SE UBICA EL TEJIDO ÓSEO?

En la capa externa de los huesos largos formando la diáfisis, en el exterior y en el interior de los huesos planos y en distintas zonas en los huesos cortos, según cada hueso en concreto.



Es un tejido duro, denso y frágil.

¿CÓMO SE DIVIDE EL TEJIDO ÓSEO?



¿CUÁLES SON LOS 3 TIPOS DE TEJIDOS ÓSEO?

Tejido compacto.
El tejido más rígido y externo de los huesos.

Tejido poroso.
El tejido esponjoso que se encuentra dentro de los huesos.

Tejido subcondral.
El tejido suave que se encuentra al final de los huesos y que está cubierto de otro tipo de tejido denominado cartílago.