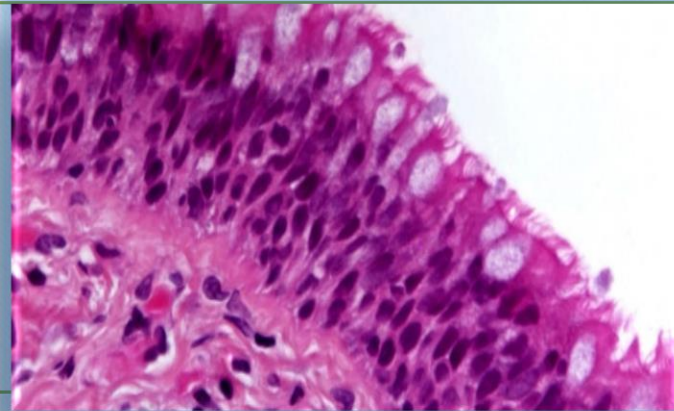
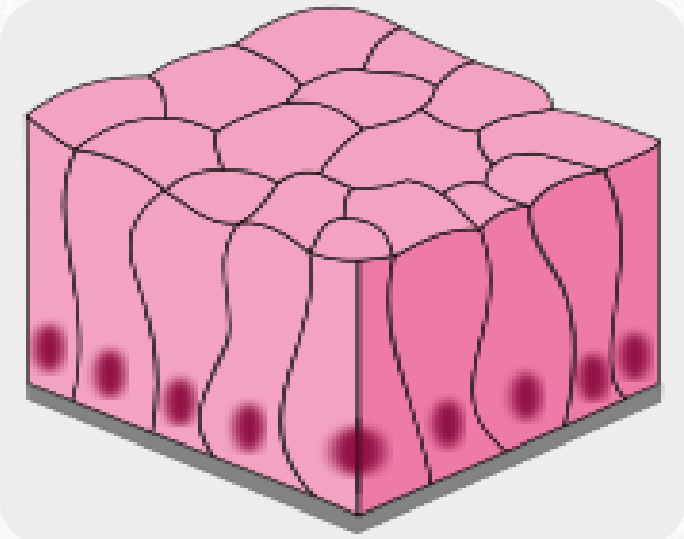


Epitelio

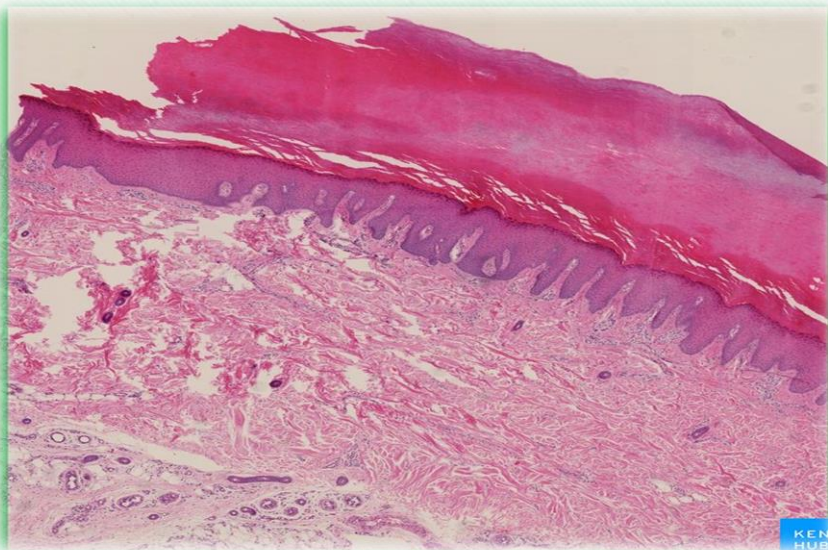


¿Qué es un Epitelio?



- Tejido constituido por células íntimamente unidas, planas o prismáticas, que recubre la superficie externa del cuerpo y de ciertos órganos interiores.

Estructura del Epitelio



- Las células epiteliales son los componentes estructurales básicos del tejido epitelial. Como cualquier otra célula, están rodeadas por una membrana celular. Las membranas de las células epiteliales tienen tres regiones (dominios) que varían en estructura y función; **apical, lateral y basal**. Esta característica se llama polaridad de la membrana.

Puntos clave sobre el tejido epitelial

Clasificación del epitelio según la forma de las células que lo componen.	Escamoso, cúbico, cilíndrico (columnar)			
Clasificación según las características de las capas celulares	Simple, estratificado, pseudoestratificado, de transición (transicional)			
Características principales	Células contiguas Polaridad (superficies de células apicales, laterales y basales)			
Especializaciones	Apical: microvellosidades, cilios, estereocilios,			
Funciones	Secreción, absorción, transporte, protección. función			

Tipos de tejido epitelial

- Forma de la célula: Escamosa, cúbica, cilíndrica (columnar)
- Capas de células: simple (una capa), estratificada (múltiples capas).

Resumen

- El tejido epitelial es uno de los cuatro tipos de tejido. Se encuentra revistiendo las superficies internas y externas del cuerpo y comprende el parénquima de las glándulas. Se divide en epitelio superficial (recubrimiento) y glandular (secretor).