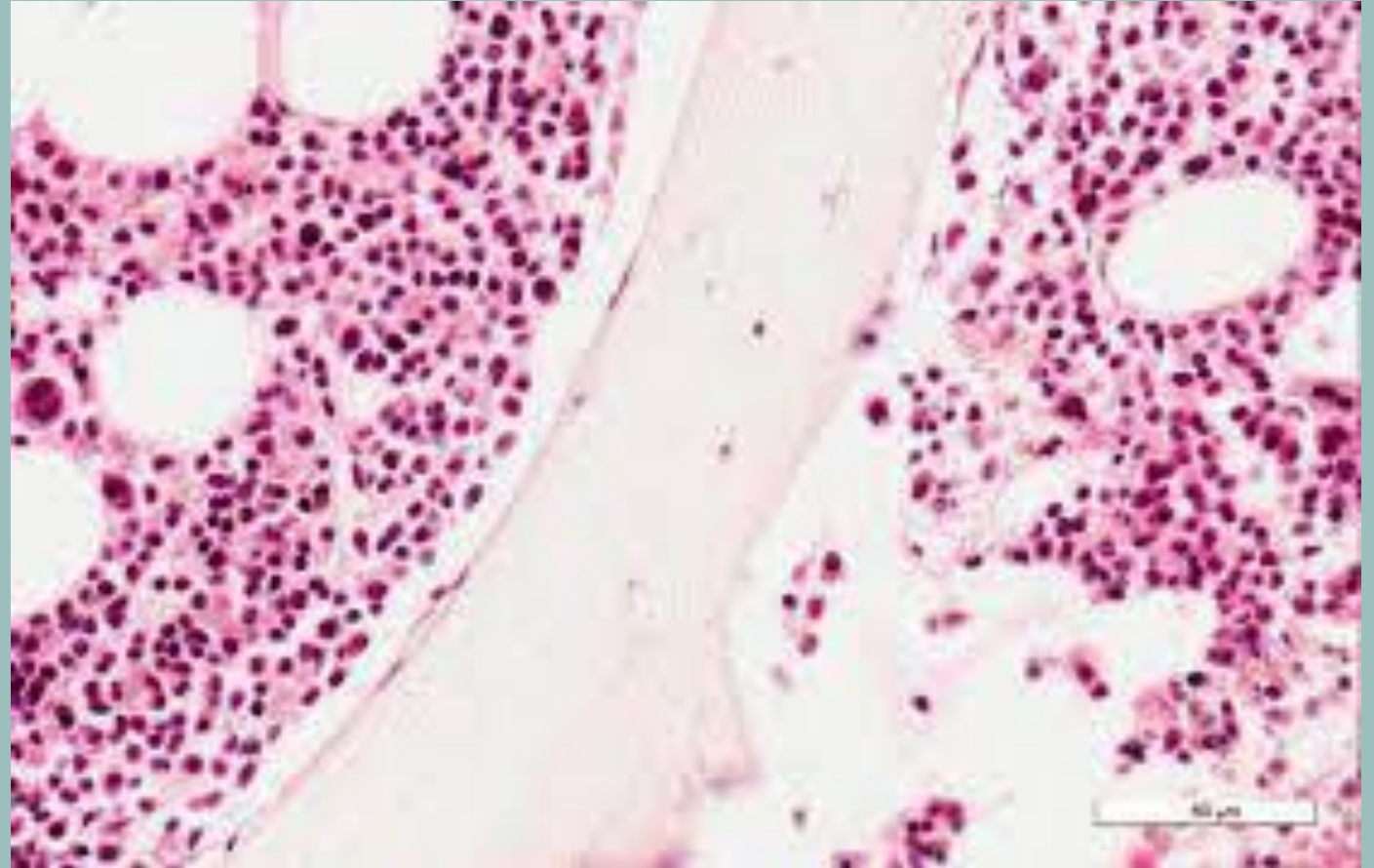
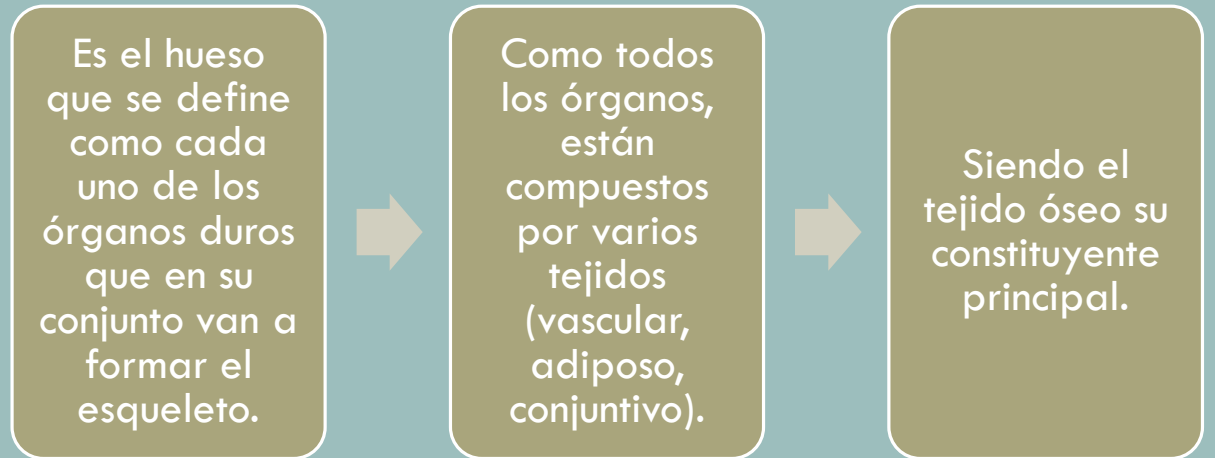


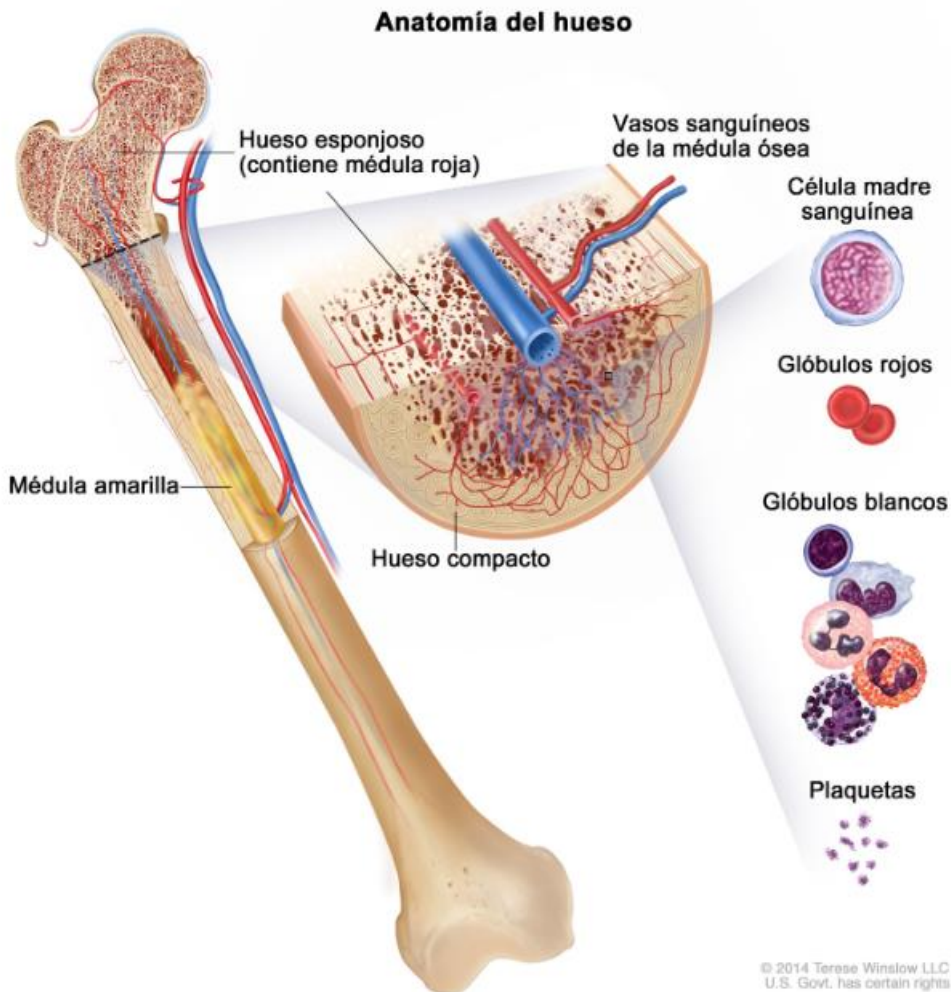
# TEJIDO ÓSEO



# INTRODUCCIÓN



# ¿QUÉ ES EL TEJIDO ÓSEO?



Tejido que da fuerza y estructura a los huesos.

El hueso está formado por:

**tejido compacto** (capa externa dura).

**tejido esponjoso o trabecular** (capa interna esponjosa que contiene médula la roja).

# FUNCIONES DEL TEJIDO ÓSEO

Como todo órgano, el hueso, tiene variadas e importantes funciones, que se pueden resumir de la siguiente manera:

Inmunológica: reguladora de la respuesta inmune.

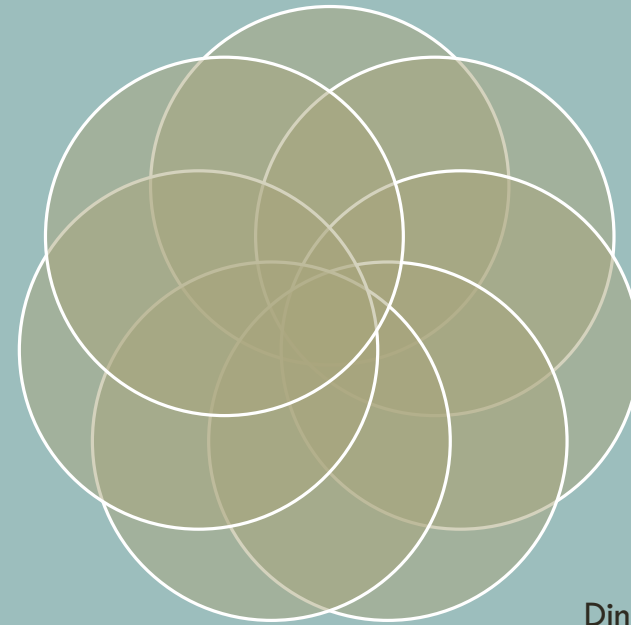
Hematopoyética: a nivel de la médula ósea

Metabólica: depósito de minerales y homeostasis del calcio.

Protección: de órganos, aparatos y sistemas vitales internos.

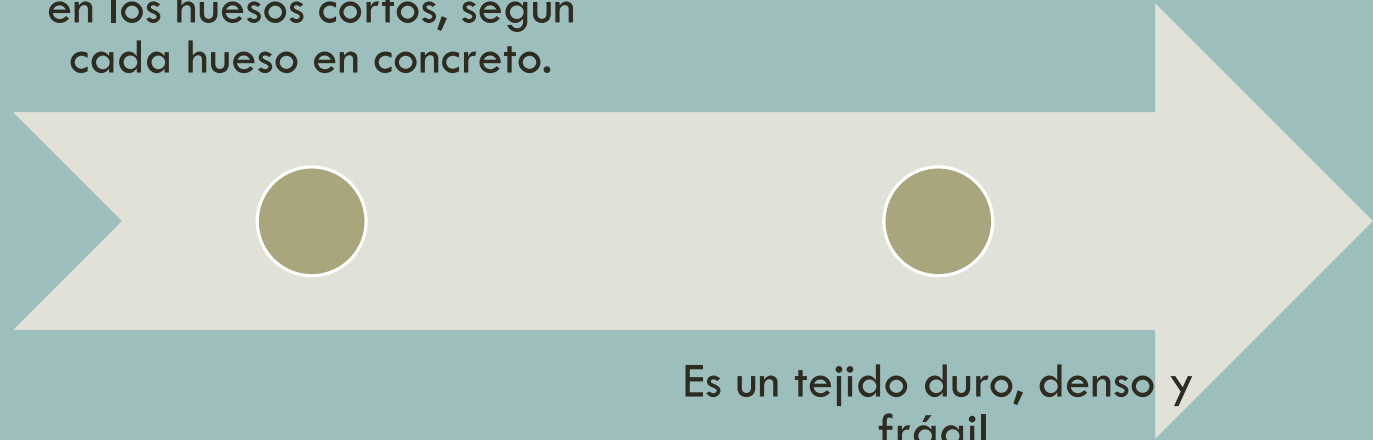
Soporte mecánico: debido a su rigidez y resistencia, principalmente en extremidades inferiores, pelvis y columna vertebral.

Dinámica: permite el movimiento del esqueleto, actuando como palancas de las estructuras músculo tendinosas que se insertan en ellos.



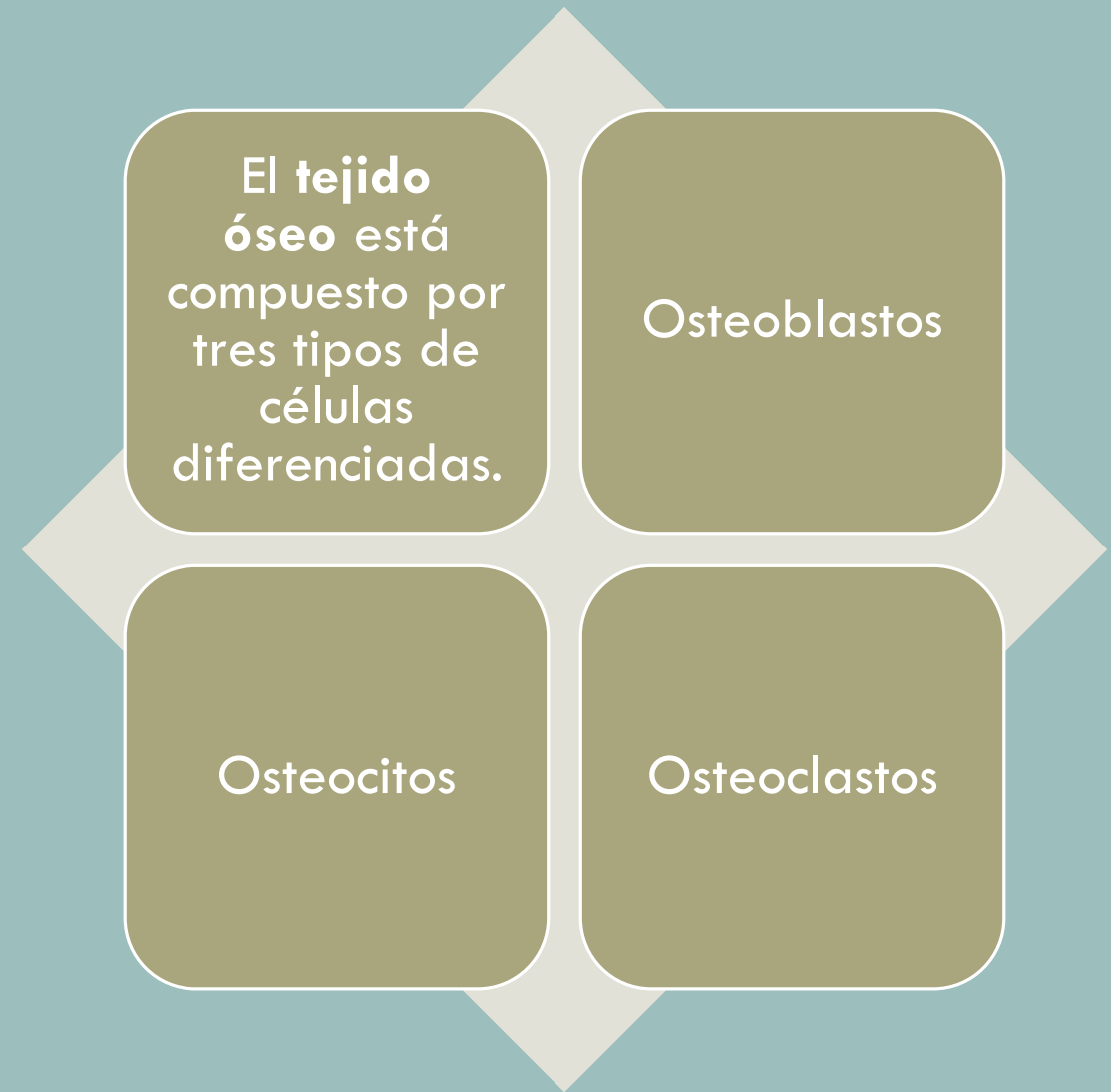
# ¿DÓNDE SE UBICA EL TEJIDO ÓSEO?

En la capa externa de los huesos largos formando la diáfisis, en el exterior y en el interior de los huesos planos y en distintas zonas en los huesos cortos, según cada hueso en concreto.



Es un tejido duro, denso y frágil.

# ¿CÓMO SE DIVIDE EL TEJIDO ÓSEO?



# ¿CUÁLES SON LOS 3 TIPOS DE TEJIDOS ÓSEO?

**Tejido compacto.**  
El tejido más rígido y externo de los huesos.

**Tejido poroso.**  
El tejido esponjoso que se encuentra dentro de los huesos.

**Tejido subcondral.**  
El tejido suave que se encuentra al final de los huesos y que está cubierto de otro tipo de tejido denominado cartílago.