



NOMBRE DE LA ALUMNA: JOHANA ALEJANDRA MUÑOZ LAY

DOCENTE: DR. GUILLERMO DEL SOLAR VILLAREAL

MEDICINA HUMANA

MICROANATOMIA

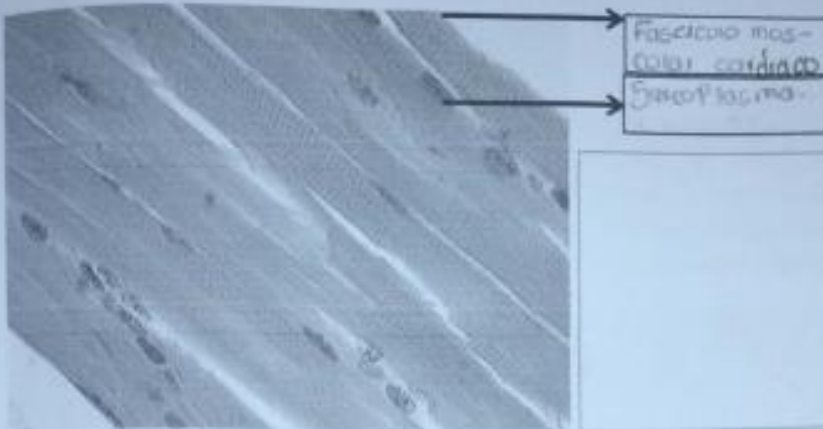
PRIMER SEMESTRE

CUARTO PARCIAL

GRUPO B



El músculo estriado esquelético, es voluntario, sujeta a la "ley del todo o nada".



LAMINA N° 02

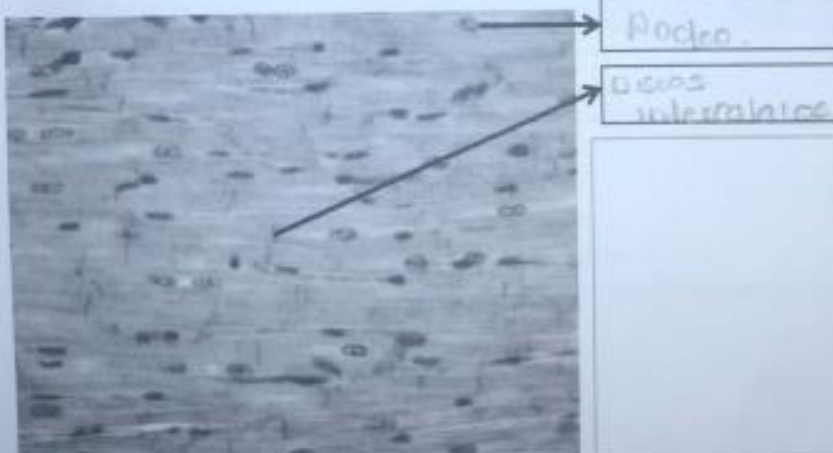
MUESTRA : CORTE DE CORAZON

COLORACION : HEMATOXILINA EOSINA

OBJETIVO : MUSCULO ESTRIADO CARDIACO

DESCRIPCION : Observar a nivel del miocardio o capa media del corazón, fibras musculares orientadas en diferentes direcciones. En el corte longitudinal, las fibras son alargadas, se ramifican y se anastomosan entre sí; tienen de uno a dos núcleos de posición central. Igualmente hay estrías transversales miofibrilas y en algunos cortes podemos distinguir los discos intercalares. Entre las fibras hay tejido conectivo (endomysio) y abundantes vasos sanguíneos.

El músculo estriado cardiaco tiene contracción involuntaria, rítmica y espontánea.



LAMINA N° 03

MUESTRA : CORTE DE INTESTINO DELGADO



COLORACION : HEMATOXILINA EOSINA

OBJETIVO : MUSCULO LISO

DESCRIPCION : A menor aumento observar la pared intestinal formada por mucosa, submucosa, muscular y serosa. A mayor aumento a nivel de la capa muscular, las fibras musculares se disponen ordenadamente en circular interna (fibras cortadas longitudinalmente) y longitudinal externa (fibras cortadas transversalmente). Las fibras musculares longitudinales son pequeñas, fusiformes y presenta un núcleo central. El sarcoplasma se ve homogéneo de color rosado y no se observan estriaciones ni miofibrillas. El músculo liso es involuntario, lento y forzado, no sujeto a la "ley del todo o nada". Se localiza en órganos huecos, excepto corazón, como: Aparato respiratorio, aparato digestivo, aparato urinario, vasos sanguíneos, etc.



Musculo
liso

