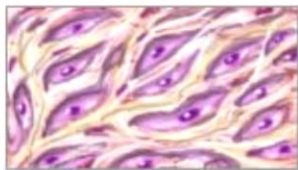


Clasificación de los Tejidos

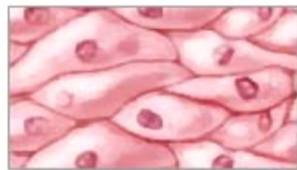


Tipos de Tejidos

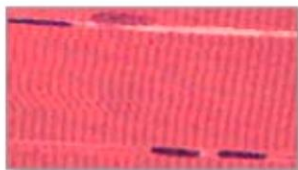
Cuatro tipos de tejido



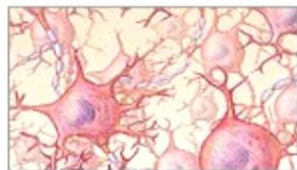
Tejido conectivo



Tejido epitelial



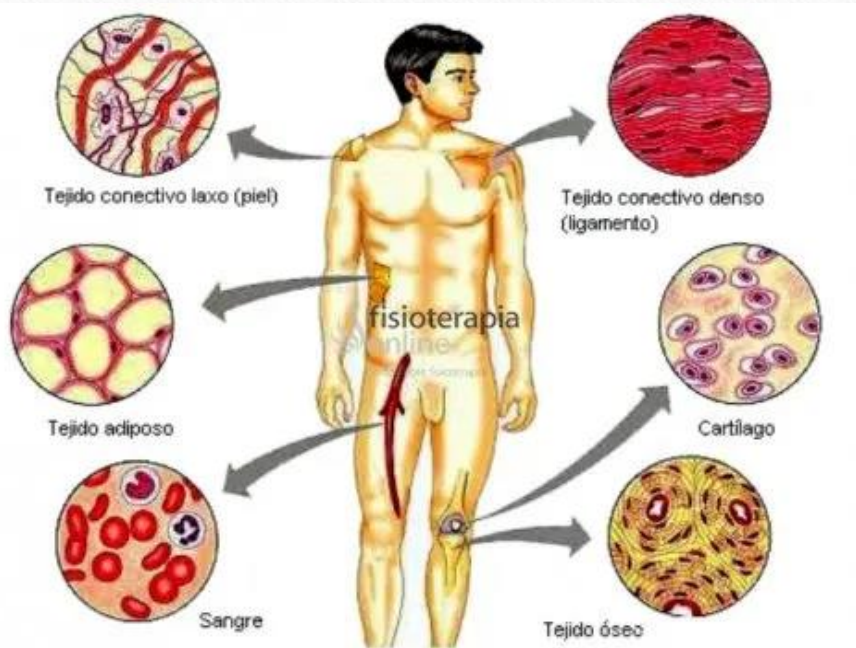
Tejido muscular



Tejido nervioso

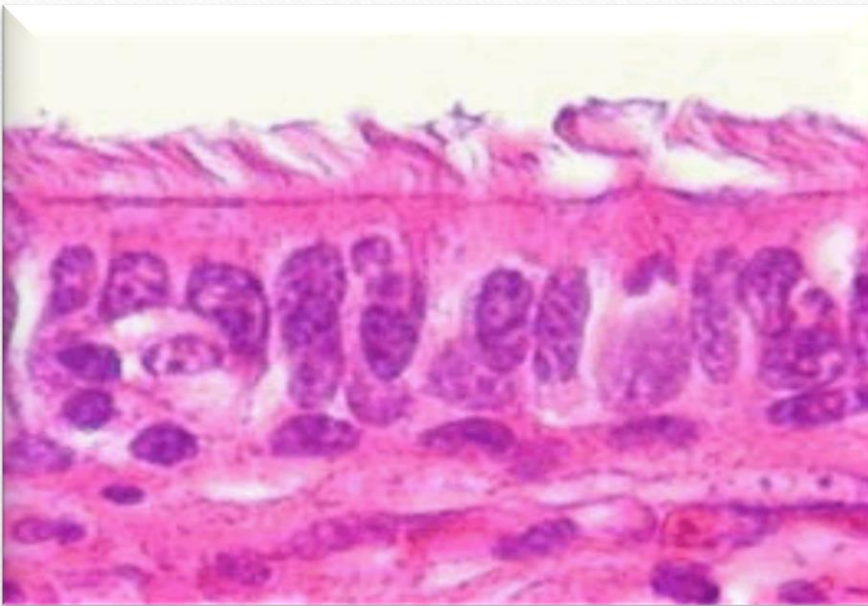
- Hay cuatro tipos básicos de tejido:
- tejido conectivo
- tejido epitelial
- tejido muscular
- tejido nervioso.

Tejido Conectivo



- El tejido conectivo también almacena grasa, ayuda a desplazar nutrientes y otras sustancias entre los tejidos y los órganos, además de reparar daños en los tejidos.
- **protege y estructura otros tejidos y órganos del cuerpo.**

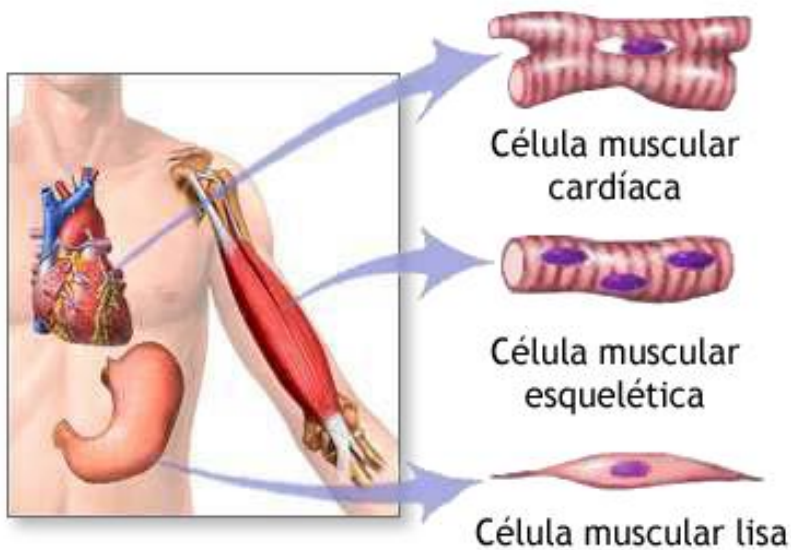
Tejido Epitelial



El **tejido epitelial** es uno de los cuatro tipos de **tejido**. Se encuentra revistiendo las superficies internas y externas del cuerpo y comprende el parénquima de las glándulas.

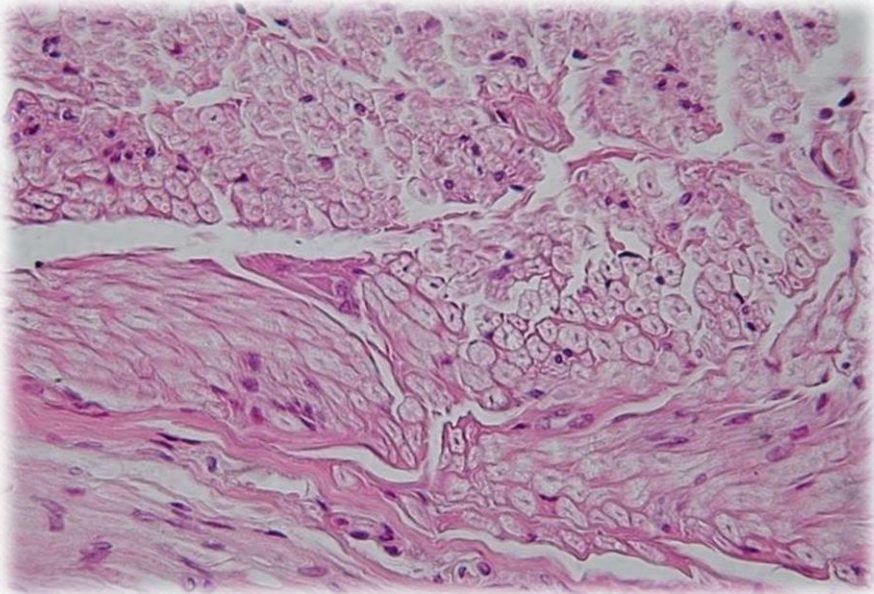
- Se divide en **epitelio** superficial (recubrimiento) y glandular (secretor).

Tejido Muscular



- Los 3 tipos de tejido muscular son: cardíaco, liso y esquelético.
- Las **células del músculo cardíaco**: están localizadas en las paredes del corazón, tienen apariencia de rayas (estriada).
- **Las fibras de músculo liso**: están localizadas en las paredes de los órganos viscerales huecos (como el hígado, el páncreas y los intestinos).
- **Las fibras del músculo esquelético**: se presentan en músculos que están adheridos al esqueleto, tienen apariencia estriada y están bajo control voluntario.

Tejido Nervioso



- El tejido nervioso se compone básicamente de dos tipos de células: **las neuronas y las células gliales**.
- **Neurona**: Es la unidad estructural y funcional del sistema nervioso que está especializada para la comunicación rápida. Tiene la función básica de recibir, procesar y enviar información.
- **Células Glía**: comprende las células que ocupan los espacios entre las neuronas y cuya función es sostener, recubrir o aislar y modular la actividad neuronal.

Clasificación

- Hay cuatro tipos básicos de tejido: tejido conectivo, tejido epitelial, tejido muscular y tejido nervioso.
- **El tejido conectivo** sostiene y une otros tejidos como el óseo, el sanguíneo y el linfático.
- **El tejido epitelial** sirve de cobertura; entre éstos se encuentran la piel y el revestimiento de varios conductos en el interior del cuerpo.
- **El tejido muscular** consta de músculos estriados o voluntarios que mueven el esqueleto y de músculo liso, tal como el que rodea al estómago.
- **El tejido nervioso** está formado por células nerviosas o neuronas y sirve para llevar "mensajes" hacia y desde varias partes del cuerpo

GRACIAS POR
SU ATENCION
DOCTORES 😊

