



# URETERES



HOMBRE

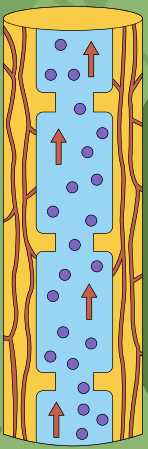


## QUE SON?

Los uréteres son tubos musculares, de 25-30 cm de largo, que conectan los riñones con la vejiga urinaria consta de dos porciones:

- abdominal
- pélvica

En el hombre se sitúa posterolateral al conducto deferente, y entra por el ángulo posterosuperior de la vejiga urinaria, justo superior a la vesícula seminal.

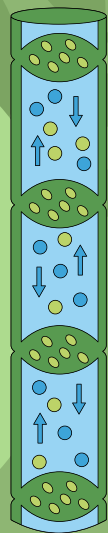


## VASCULARIZACION

- por ramas ureterales de las arterias ilíacas común e interna
- En el hombre, el origen de ramas similares son las arterias vesicales inferiores

## RETORNO VENOSO

- El drenaje venoso de la porción pélvica de los uréteres acompaña a las arterias y desemboca en venas que reciben los mismos nombres.
- Los vasos linfáticos se dirigen a los nodulos linfáticos ilíacos comunes e internos.



## INERVACION

Los nervios de los uréteres derivan de plexos autónomos adyacentes

- renal
- aórtico
- hipogástricos superior e inferior



# URETERES

## FEMENINOS

### QUE SON?

Los uréteres son tubos musculares, de 25-30 cm de largo, que conectan los riñones con la vejiga urinaria consta de dos porciones:

- abdominal
- pélvica



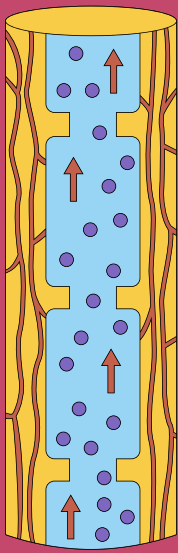
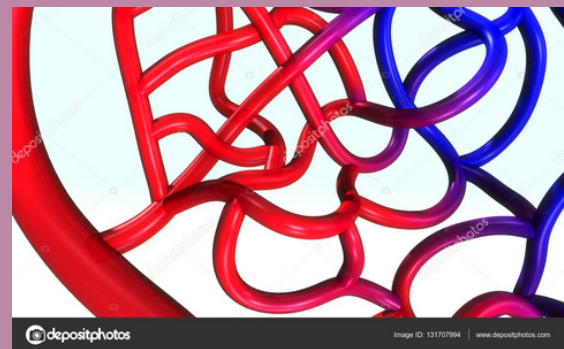
### EN MUJER



En la mujer, el uréter pasa medial al origen de la arteria uterina y continúa hasta el nivel de la espina isquiática el uréter pasa junto a la parte lateral del fórnix de la vagina y entra por el ángulo posterosuperior de la vejiga urinaria.

### VASCULARIZACION

Por ramas ureterales de las arterias ilíacas común e interna y de la arteria ovárica  
Ramas de las arterias uterinas



### RETORNO VENOSO

- El drenaje venoso de la porción pélvica de los uréteres acompaña a las arterias y desemboca en venas que reciben los mismos nombres.
- Los vasos linfáticos se dirigen a los nódulos linfáticos ilíacos comunes e internos.

### INERVACION

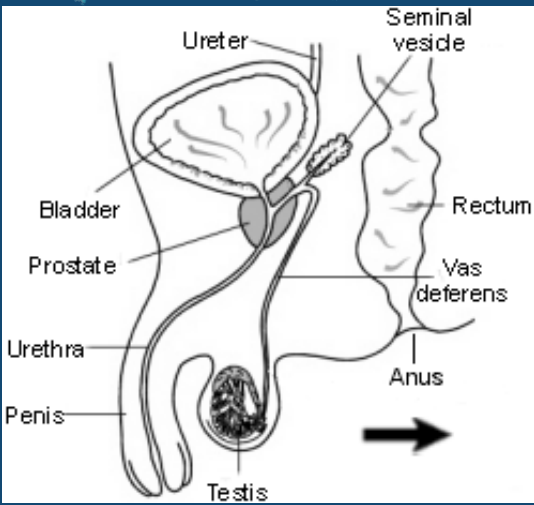
Los nervios de los uréteres derivan de plexos autónomos adyacentes

- renal
- aórtico
- hipogástricos superior e inferior

# URETRA MASCULINA

## QUE SON?

La uretra masculina es un tubo muscular de 18-22 cm de largo que conduce la orina desde el orificio uretral interno de la vejiga urinaria hasta el orificio uretral externo en el extremo del glande del pene

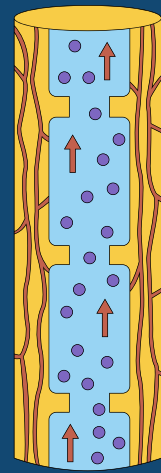


## funcion

La uretra también proporciona una salida para el semen (espermatozoides y secreciones glandulares).

## PORCIONES

- Porción intramural (prostática)
- uretra prostático
- uretra intermedia (membranosa)
- uretra esponjosa

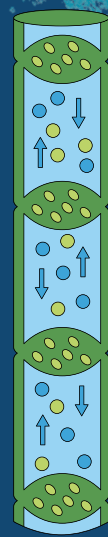


## vascularizacion

esta irrigadas por las ramas prostáticas de las arterias vesical inferior y rectal media

## retorno venoso

Las venas de las dos porciones proximales de la uretra drenan en el plexo venoso prostático



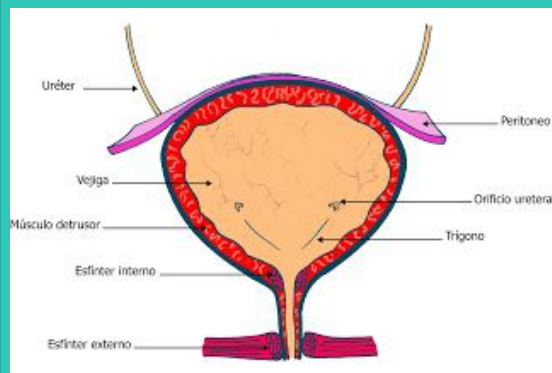
## inervacion

Los nervios de la uretra masculina derivan del plexo nervioso prostático. Este plexo es uno de los plexos pélvico, que se origina como una extensión específica de órgano del plexo hipogástrico inferior.

# URETRA FEMENINA

## QUE ES?

La uretra femenina mide aproximadamente 4 cm de longitud y 6 mm de diámetro discurre anteroinferiormente, desde el orificio uretral interno de la vejiga urinaria.

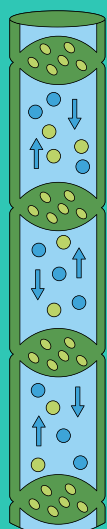
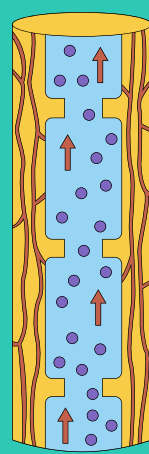


La uretra se sitúa anterior a la vagina (formando una elevación en la pared anterior de la vagina).

Esta también pasa con la vagina a través del diafragma pélvico, el esfínter externo de la uretra y la membrana perineal.

## VASCULARIZACION

La sangre llega a la uretra por las arterias pudenda interna y vaginal

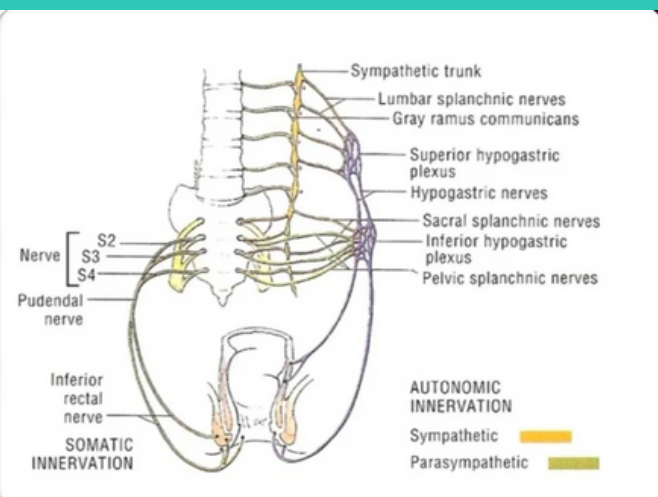


## VENAS

Las venas acompañan a las arterias y reciben los mismos nombres

## INERVACION

Los nervios de la uretra se originan en el plexo nervioso vesical y el nervio pudendo



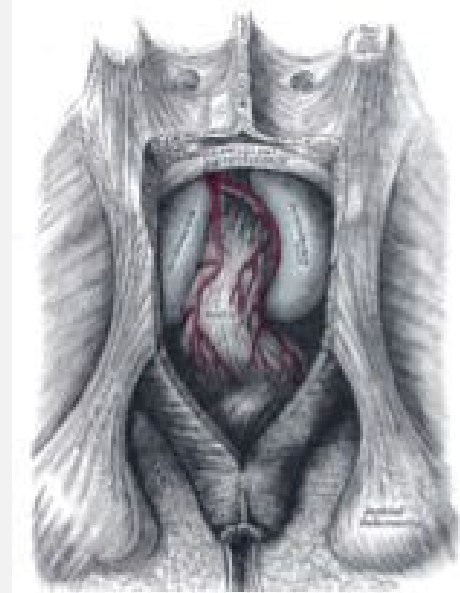
En ausencia de un plexo prostático y esfínter interno las aferencias viscerales desde la mayor parte de la uretra discurren en nervios espláncnicos pélvicos, en las terminación recibe aferencias somáticas del nervio pudendo

# EL RECTO

## MASCULINO

### QUE ES?

El recto es la porción pélvica del tubo digestivo que se continúa, proximalmente, con el colon sigmoideo y distalmente con el canal anal. La unión rectosigmoidea se sitúa anterior a la vértebra S<sub>3</sub>



### CONSTITUIDO POR:

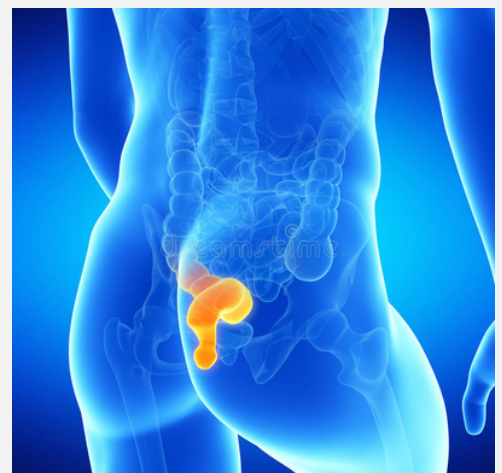
- flexura sacra del recto
- flexura anorrectal del canal anal
- flexuras laterales del recto
- constituido por tres pliegues transversos
- y una ampolla que es la porción dilatada del recto

### EN EL HOMBRE

En el hombre, el peritoneo se refleja desde el recto hacia la pared posterior de la vejiga urinaria, y forma el suelo del fondo de saco rectovesical y se relaciona anteriormente con el fondo de la vejiga urinaria, las porciones terminales de los uréteres, los conductos deferentes, las vesículas seminales y la próstata.

### SITUADO

El recto descansa posteriormente sobre las tres vértebras sacras inferiores y el cóccix, el cuerpo o ligamento anococcígeo, los vasos sacros medios y los extremos inferiores de los troncos simpáticos y los plexos sacros.

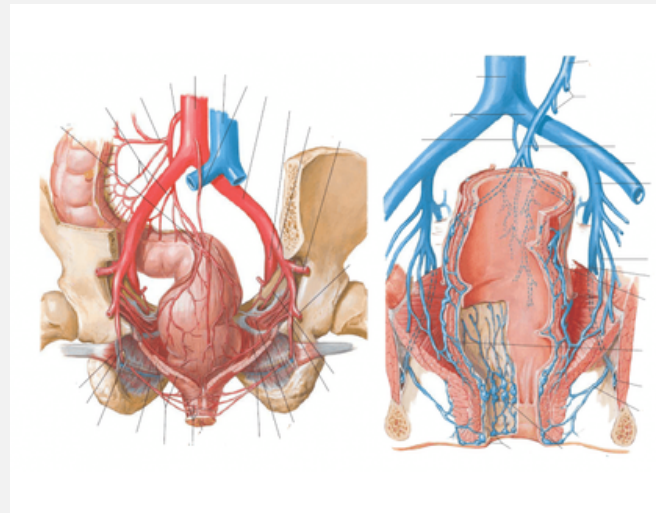


### VASCULARIZACION

- Arteria mesentérica superior
- Arteria rectal superior
- Arteria rectal media derecha e izquierda
- Arteria rectal inferior

### VENAS

- vena rectal superior
- plexo venoso rectal interno
- plexo venoso rectal externo
- vena porta hepática
- venas rectal medias e inferior

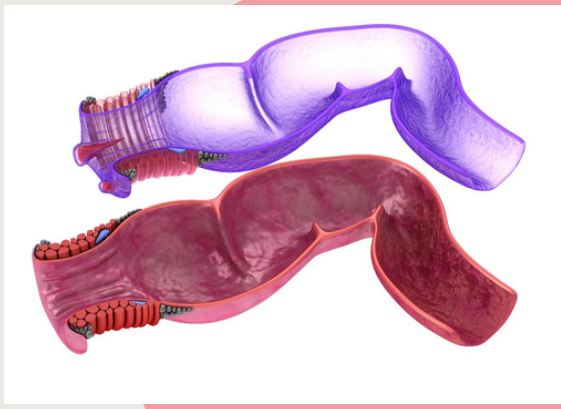


### INERVACION

**simpática:** procede de la médula espinal lumbar, por los nervios espláncnicos lumbares y los plexos hipogástricos, y a través de plexos periarteriales de la arteria mesentérica inferior y las arterias rectales superiores.

**parasimpática:** procede de los niveles S<sub>2</sub>-S<sub>4</sub> de la médula espinal, y discurre por los nervios espláncnicos pélvicos y los plexos hipogástricos inferiores derecho e izquierdo, hasta el plexo rectal

# RECTO FEMENINO



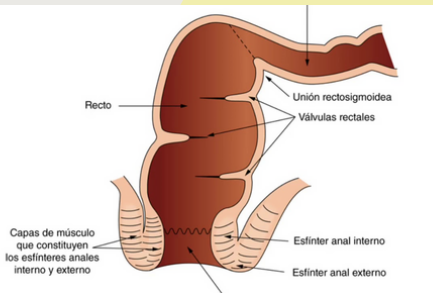
## QUE ES?

El recto es la porción pélvica del tubo digestivo que se continúa, proximalmente, con el colon sigmoideo y distalmente con el canal anal. La unión rectosigmoidea se sitúa anterior a la vértebra S3

## CONSTITUIDO POR:

- flexura sacra del recto
- flexura anorrectal del canal anal
- flexuras laterales del recto
- constituido por tres pliegues transversos
- y una ampolla que es la porción dilatada del recto

## EN LA MUJER



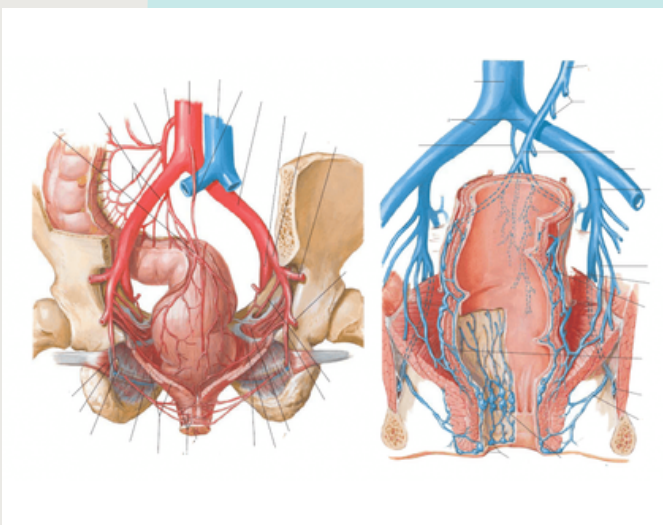
En la mujer, el peritoneo se refleja desde el recto hacia la porción posterior del fórnix de la vagina, Y forma el suelo del fondo de saco rectouterino El recto se relaciona anteriormente con la vagina, Y Es separado de la porción posterior del fórnix y del cuello del útero por el fondo de saco rectouterino

## SITUADO

El recto descansa posteriormente sobre las tres vértebras sacras inferiores y el cóccix, el cuerpo o ligamento anococcígeo, los vasos sacros medios y los extremos inferiores de los troncos simpáticos y los plexos sacros

## VASCULARIZACION

- Arteria mesentérica superior
- Arteria rectal superior
- Arteria rectal media derecha e izquierda
- Arteria rectal inferior



## VENAS

- vena rectal superior
- plexo venoso rectal interno
- plexo venoso rectal externo
- vena porta hepática
- venas rectal medias e inferior

## INERVACION

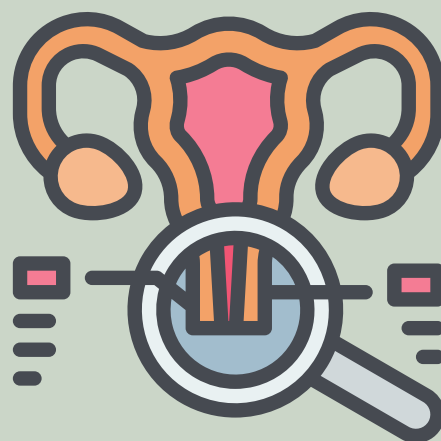
**simpática:**procede de la médula espinal lumbar, por los nervios espláncnicos lombares y los plexos hipogástricos, y a través de plexos periarteriales de la arteria mesentérica inferior y las arterias rectales superiores.

**parasimpática:** procede de los niveles S2-S4 de la médula espinal, y discurre por los nervios espláncnicos pélvicos y los plexos hipogástricos inferiores derecho e izquierdo, hasta el plexo rectal

# vagina

## VAGINA

La vagina es un tubo musculomembranoso (con una longitud de 7-9 cm) se sitúa posterior a la vejiga urinaria y la uretra



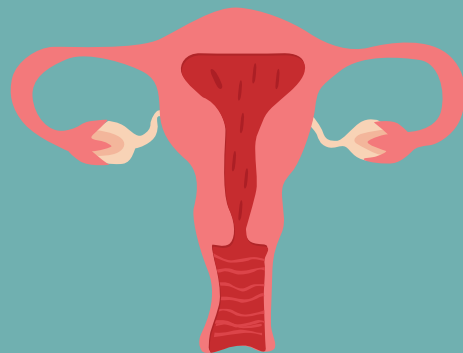
## FUNCIONES

- Sirve como conducto para el flujo menstrual.
- Forma la parte inferior del canal del parto
- Recibe al pene y la eyaculación durante el coito.
- Se comunica superiormente con el conducto del cuello del útero e inferiormente



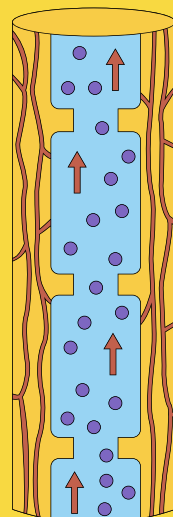
## RELACION DE LA VAGINA

- Anteriormente; fondo de la vejiga urinaria y la uretra.
- Lateralmente: elevador del ano, la fascia pélvica visceral y los uréteres.
- Posteriormente: el canal anal, el recto y el fondo de saco rectouterino.



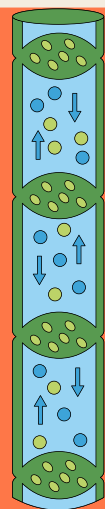
## VASCULARIZACION

- arteria uterina; porción superior
- porción media e inferior: arteria vaginal y pudenda
- las venas forman el plexo venoso vaginal
- las venas comunican el plexo venoso uterino como plexo uterovagina que drenan en las iliacas internas a través de la vena uterina



## INERVACION

- inervación simpática: nervios esplácnicos lumbares, plexo mesenterico-pelvico
- inervación parasimpática: nervio esplénico pélvicos
- La inervación aferente visceral: fibras aferentes viscerales, que transportan sensaciones de dolor

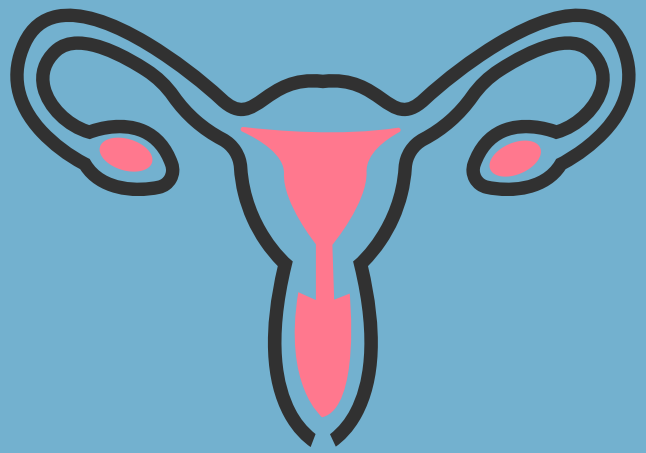


# UTERO

## utero

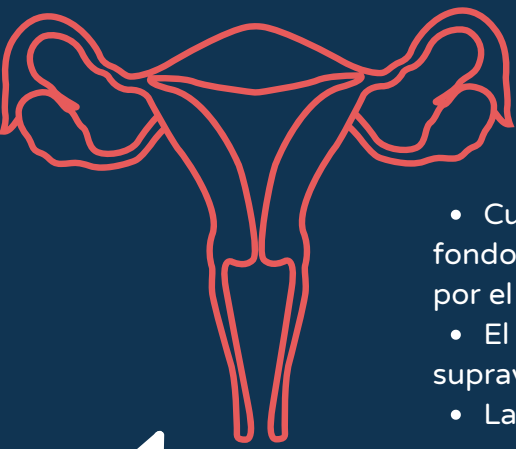
El útero (matriz) es un órgano muscular hueco, con paredes gruesas y forma de pera, donde se desarrolla el embrión, conformado por tres capas:

- miometrio
- endometrio
- perimetrio



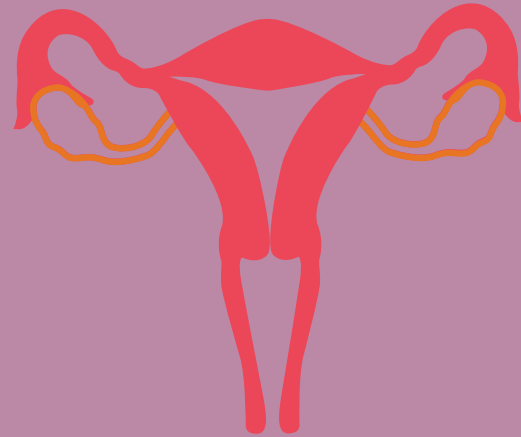
## porciones

- Cuerpo del útero: forma los dos tercios superiores de la estructura, incluye el fondo del útero, tiene dos caras: vesical e intestinal. y está separado del cuello por el istmo del útero.
- El cuello del útero es el tercio inferior, se divide en dos porciones: porción supravaginal, y una porción vaginal
- La cavidad uterina.



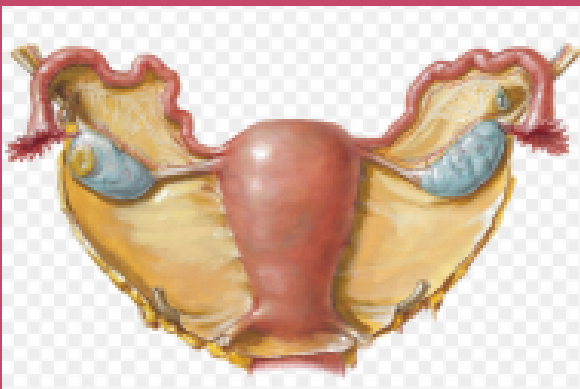
## relaciones

- Anteriormente: fondo de saco vesicouterino, cara superior de la vejiga
- Posteriormente: asas del intestino delgado, cara anterior del recto
- Lateral: ligamento ancho peritoneal, cardinal y fascia



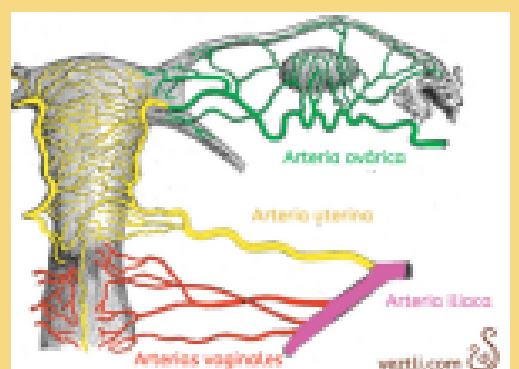
## ligamentos del utero

- ligamentos propio del ovario
- ligamento redondo del útero
- ligamento ancho del utero
- ligamentos cardinales
- ligamentos uterosacros.



## inervación y vascularización

- arteria uterina con aporte de arterias ováricas
- venas uterinas con las arterias forman plexo venoso que drenan en las venas ilíacas internas
- inervación simpática: nervios espláncnicos lumbares, plexo mesenterico-pelvico
- inervación parasimpática: nervio esplénico pélvicos
- La inervación aferente visceral: fibras aferentes viscerales, que transportan sensaciones de dolor

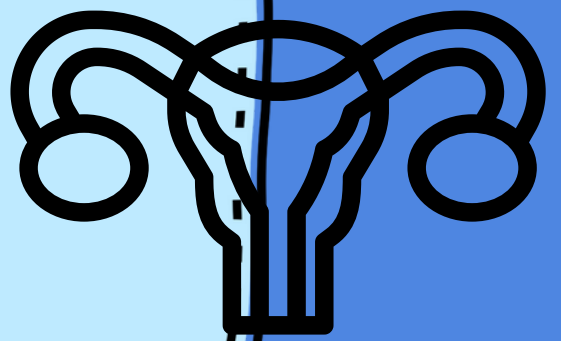




# OVARIOS

## Que son?

Los ovarios son las gónadas femeninas, con forma y tamaño de almendra, donde se desarrollan los ovocitos. Cada ovario está suspendido de un corto pliegue peritoneal o mesenterio.

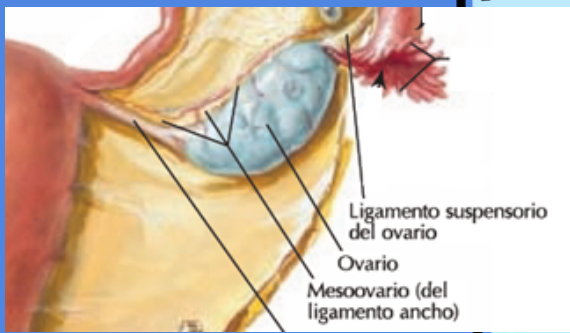


## Ligamentos

los ovarios presentan un conjunto de ligamentos como, por ejemplo:

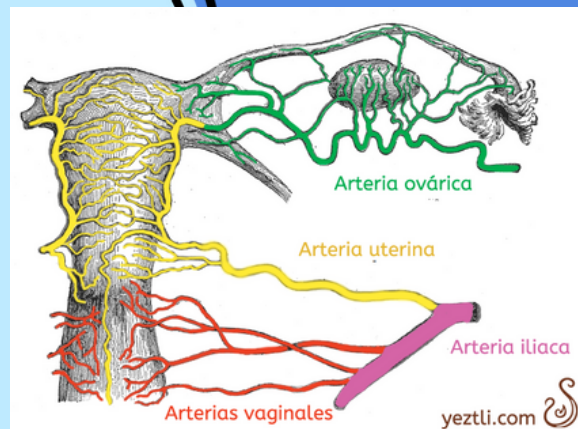
El ligamento suspensorio del ovario. Ligamento ancho, continuación del mesoovario

El ligamento propio del ovario por el cual se fijan al útero



## vascularización

- Las arterias ováricas con originan en la aorta abdominal.
- vasos iliacos externos
- arteria ovárica y uterina que bifurcan en ramas ováricas y tubáricas

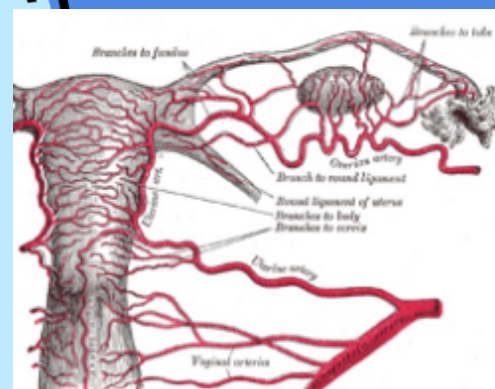


## vascularización

- Las venas ováricas de origen en la aorta abdominal y forman un plexo venoso pampiniforme en el ligamento ancho.
- Las venas del plexo se fusionan para formar la vena ovárica.
- La vena ovárica derecha asciende y drena en la vena cava inferior.
- la vena ovárica izquierda drena en la vena renal izquierda.
- Las venas tubáricas drenan en las venas ováricas y el plexo venoso uterino.

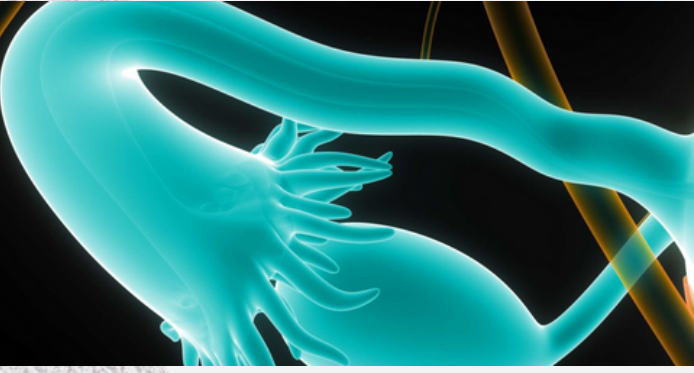
## inervación

- Los nervios descienden junto a los vasos ováricos desde el plexo ovárico, y parcialmente desde el plexo uterino
- Nervios espláncnicos pélvicos
- Nervios espláncnicos lumbares hasta los ganglios sensitivos de los nervios espinales T11-L1.
- Los nervios espláncnicos pélvicos, hacia los ganglios sensitivos de los nervios espinales S2-S4.



# TUBAS UTERINAS

## QUE ES?

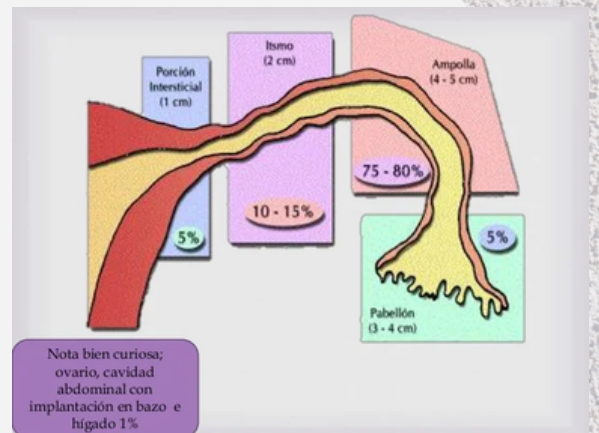


tubas uterinas o tubas de Falopio son las encargadas de transportar el ovocito liberado con longitud de 20 cm situadas en un estrecho mesenterio

## PORCIONES

Las tubas uterinas se pueden dividir en 4 porciones

- infundíbulo
- ampolla
- istmo
- porción uterina



## VASCULARIZACION

- Las arterias ovárica y uterina ascendente se bifurcan en ramas ováricas y tubáricas, que irrigan los ovarios y las tubas uterinas
- Las venas ováricas: drenan el ovario y forman un plexo venoso pampiniforme en el ligamento ancho
- vena ovarica: drena en la vena cava inferior
- vena ovarica izquierda: drena en la vena renal izquierda
- venas tubaricas drenan en enas ovaricas y plexo venoso uterino

## INERVACION

- descienden junto a los vasos ováricos desde el plexo ovario
- fibras aferentes de la sensibilidad
- nervio esplácnico, lumbar y pélvicos

