

URÉTERES

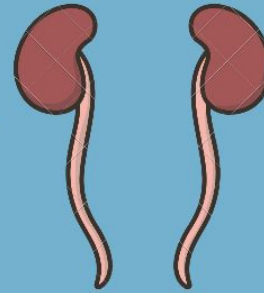


Viseras pélvicas internas



Características

- Son tubos musculares de 25 a 30 cm de largo.
- Conectan los riñones c la vjiga urinaria.
- Discurren inferomedialmente por la pared muscular de la vejiga en sentido oblicuo.
- Tiene una válvula unidireccional.
- Conducto deferente en el hombre.



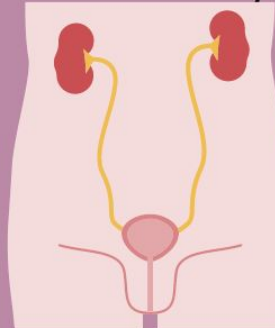
Trayecto

Hombre: Cruza al ureter dentro del pliegue ureteral del peritoneo entra por el ángulo posterisuperior de la vejiga urinaria, justo súper a la vesícula seminal.

Mujer: El ureter pasa medial al origen de la arteria uterina continua hasta el nivel de la espina isquiatica, pasa lateral del fornix de la vagina y entra en el ángulo posterosuperior de la vejiga urinaria.

Vascularizacion - Inervación

- Ramas ureterales de la arteria ilíaca común e interna y de la ovárica.
- Mujer, las arterias uterinas
- ,Hombre, vesicales inferiores
- Plexos autónomos adyacentes

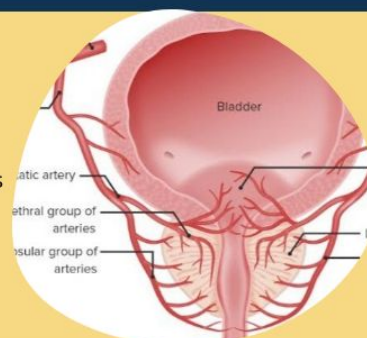


Vejiga urinaria

- Es un depósito temporal para la orina.
- Espacio de Retsius
- Ligamentos laterales de la vejiga, prostático en el hombre y pubovesical en la mujer.
- Arco tendinoso de la fascia pélvica.
- Partes: Vertice, cuerpo, fondo y cuello.
- :Caras: Superior, dos inferolaterales y posterior.
- Musculo deteusor, esfínter interno de la uretra, orificio uretral interno, orificios ureterales, trigono vesical, úvula vesical.

Vascularizacion - Inervación

- Arterias ilíacas internas
- Arterias vesicales superiores e inferiores
- Arterias vaginales
- Ramas de la obturatriz y glútea inferior
- Fibras simpaticas
- Plexos vesicales
- Fibras parasimpaticas y sensitivas.



URETRA

VISERAS PÉLVICAS INTERNAS

MUJER

CARACTERÍSTICAS

- Mide aproximadamente 4 cm de largo y 6 de mm de diámetro.
- Discurre anteroinferiormente desde el orificio uretral interno de la vejiga, posterior y luego inferior a la sínfisis del pubis hasta el orificio uretral.
- Tiene un esfínter interno.

VASCULARIZACIÓN- INERVACION

Hombre

- Ramas prostáticas
- Arteria vesical inferior y rectal media
- Plexo nervioso prostático.

Mujer

- Arteria pudenda
- Arteria interna vaginal
- Plexo nervioso vesical
- Nervio pudendo
- Ganglios sensitivos



HOMBRE CARACTERÍSTICAS

- Tubo buscar de 18 a 22 cm de largo.
- Transporta la orina.
- En el hombre transporta el semen



PORCIONES

- Intramural: su tamaño depende si la vejiga se está llenando.
- Prostática: es la cresta uretral, cresta media, los senos prostáticos, conductos prostáticos, el folículo seminal y utrículo prostático en el hombre.

LIZBETH
REYES 1ºB
ULLOA

RECTO

Características

- Es la unión sigmoidea
- Siguen la curvatura del sacro y el coxis
- Forma la flexura sacra del recto y anorectal del canal anal
- Flexura laterales: Superior, inferior e intermedio
- Pliegue transversos: 2 izquierdos uno derecho
- Ampolla del recto



- En el hombre: se forma el suelo del fondo del saco rectovesical.
- En la mujer: Forma el suelo del fondo del saco rectouterino.
- En ambos sexos se forman fosas pararrectales

Vascularización

- Continuación de la arteria mesentérica inferior
- Arteria rectal superior, media derecha e izquierda
- Arterias rectales inferiores se origina de las arterias pudendas internas



Venas

- Plexo venoso rectal
- Interno
- Externo

Inervación

- Sistema simpático: Nervios esplanicos lumbares y hipogastricos y periaxiales.
- Sistema parasimpático: Nervios esplanicos pélvicos, plexos hipogastricos inferiores drc e izq, plexo pélvico
- Fibras aferentes



MASCULINO



CONDUCTO DEFERENTE

Continuación del conducto del epidídimo.
Se une y forma el conducto eyaculado.
Tiene una ampolla del conducto deferente.
Arteria del conducto deferente se origina de la
arteria vesical superior.

VESÍCULAS SEMINALES

- Mide 5 cm de largo
- Secreto energía para los espermatozoides
- Tiene un tabique rectovesical
- Arterias de las vesículas seminales deriva de la vesical inferior y rectal media.



CONDUCTOS EYACULADORES

- Se forma por la unión del conducto de la vesícula seminal con el conducto deferente
- Mide 2,5 cm.
- Arterias del conducto deferente.

• PRÓSTATA

- Tiene una capsula fibrosa
- Bases: base y vértice
- Cara anterior muscular, posterior, inferolateral, istmo de la próstata
- Lobulos: Derecho e izquierdo
- Lobulillos: inferoposterior, inferolateral, superomedial y anteromedial



VASCULARIZACION

- Arterias prostáticas
- Arterias vesicales inferiores
- Plexo venoso prostático

GLANDULAS BULBOOUTETRALES

- Son dos, glándulas de Cowper
- Conductos

