

UNIVERSIDAD DEL SURESTE

LICENCIATURA:

MEDICINA HUMANA

MEDICO:

MIGUEL BASILIO ROBLERO

TRABAJO:

FICHA

ALUMNO:

CELSO FABIAN BARRIOS MENDEZ

GRADO

2DO SEMESTRE

Neumotórax

Descripción general

Un neumotórax se produce cuando el aire se filtra dentro del espacio que se encuentra entre los pulmones y la pared torácica.

El aire hace presión en la parte externa del pulmón y lo hace colapsar.

El neumotórax puede ser un colapso pulmonar completo o un colapso de solo una parte del pulmón.

Un neumotórax puede ser provocado por una contusión o una lesión penetrante en el pecho, por determinados procedimientos médicos o daño provocado por una enfermedad pulmonar oculta

Síntomas

Los principales síntomas de un neumotórax son el dolor de tórax repentino y la dificultad para respirar.

Causas

Un neumotórax puede originarse por

Lesión en el pecho
Enfermedad pulmonar
Ampollas de aire rotas
Ventilación mecánica.

Factores de riesgo

En general, los hombres tienen mayor probabilidad de tener neumotórax que las mujeres.

El tipo de neumotórax provocado por ampollas de aire rotas tiene más probabilidad de ocurrir en personas entre los 20 y los 40 años, en especial, si la persona es muy alta y tiene bajo peso.

Entre los factores de riesgo de un neumotórax, se encuentran

Tabaquismo

La genética

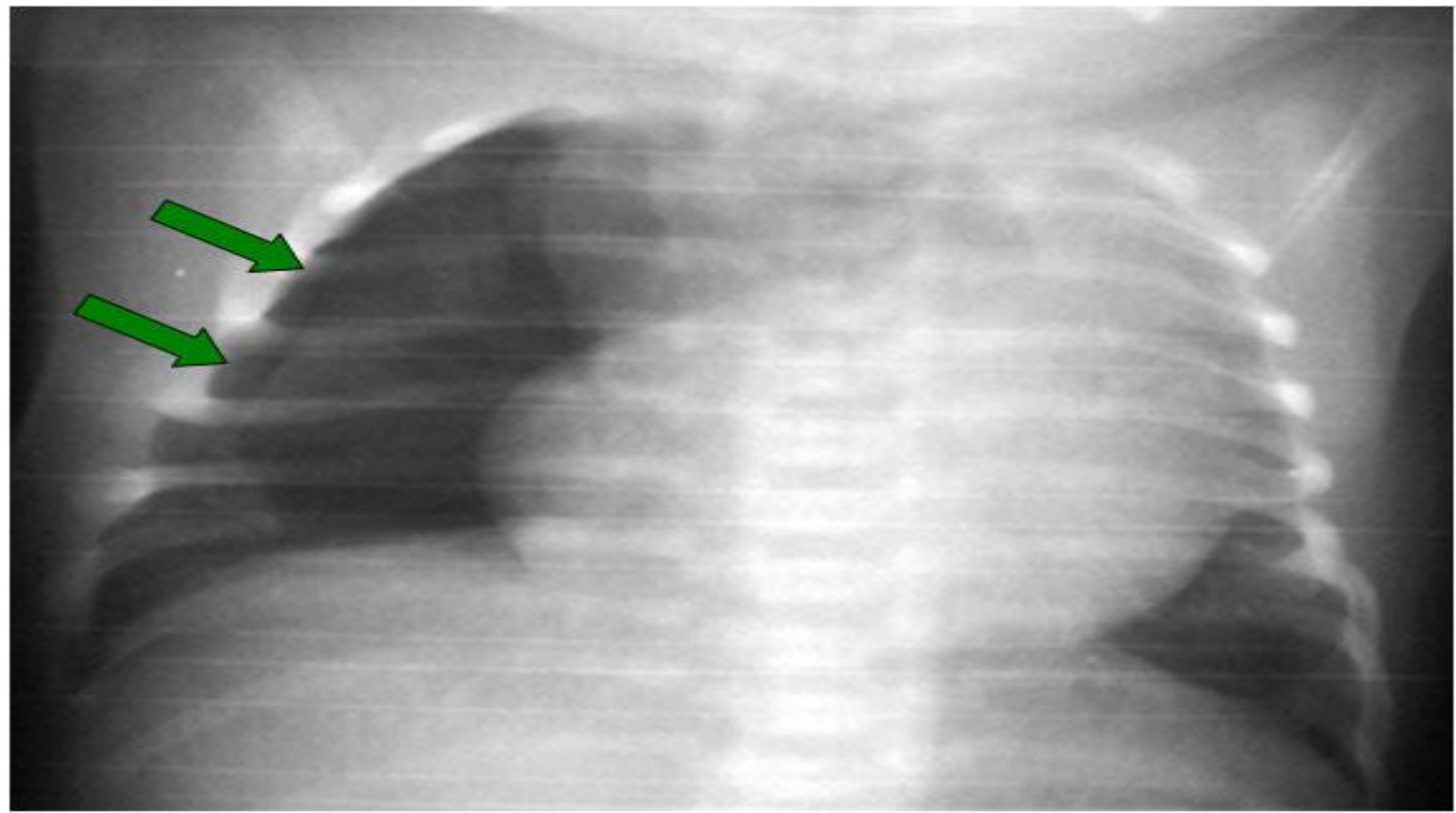
Enfermedad pulmonar

Ventilación mecánica

Neumotórax previo

Tratamiento

Se recomienda tubo nasogástrico



Neumotórax

Presencia de aire dentro del espacio pleural

- **Signos radiológicos**

- Visualización de la línea pleural
- No visualización de trama pulmonar
- Colección hiperlucida de aire lateral a la línea pleural

