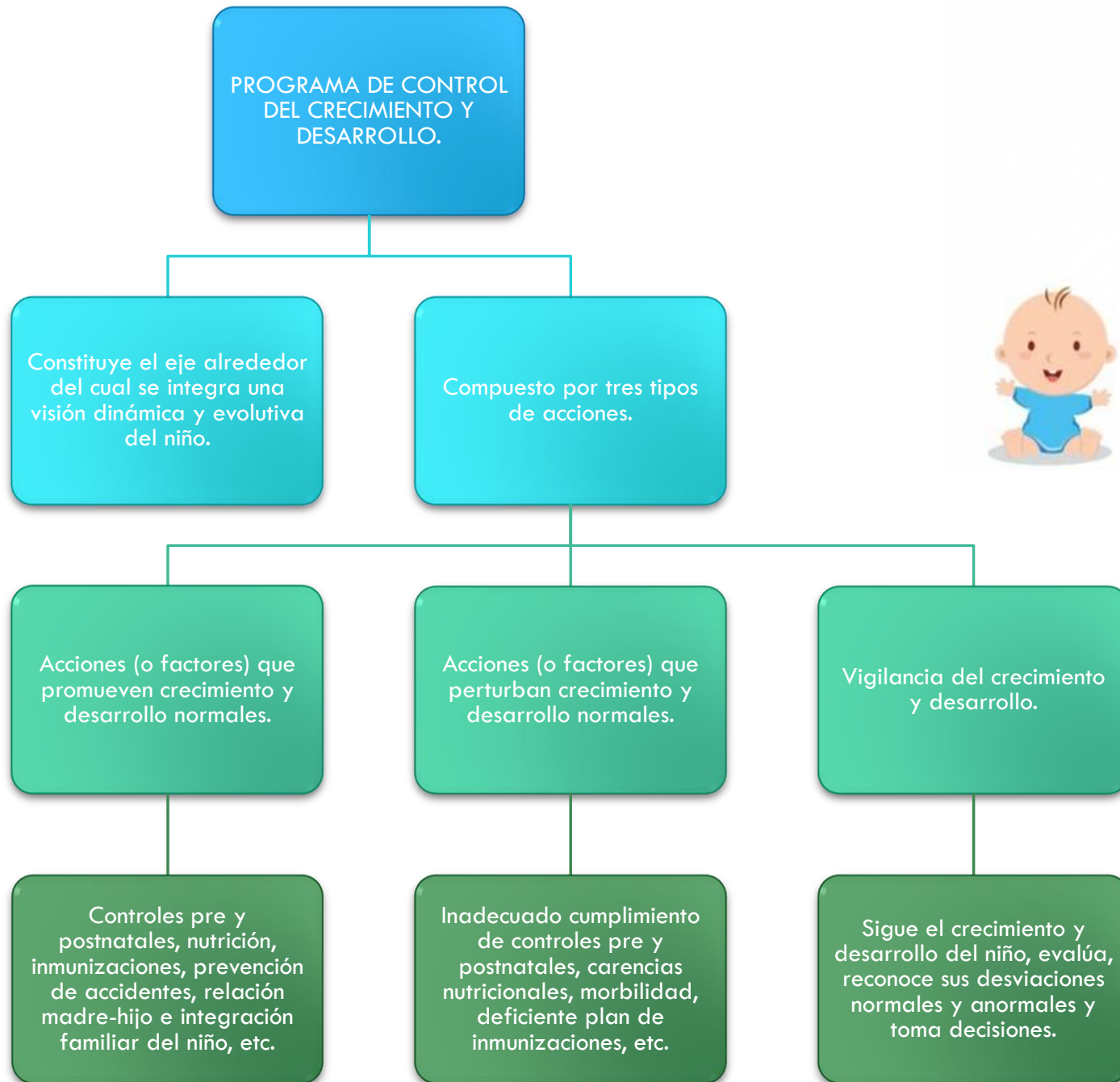
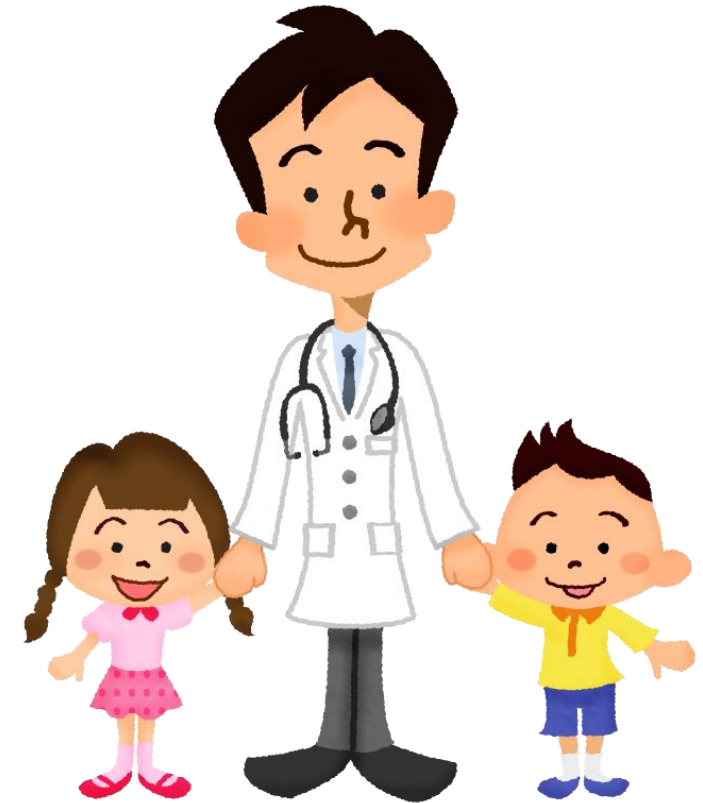
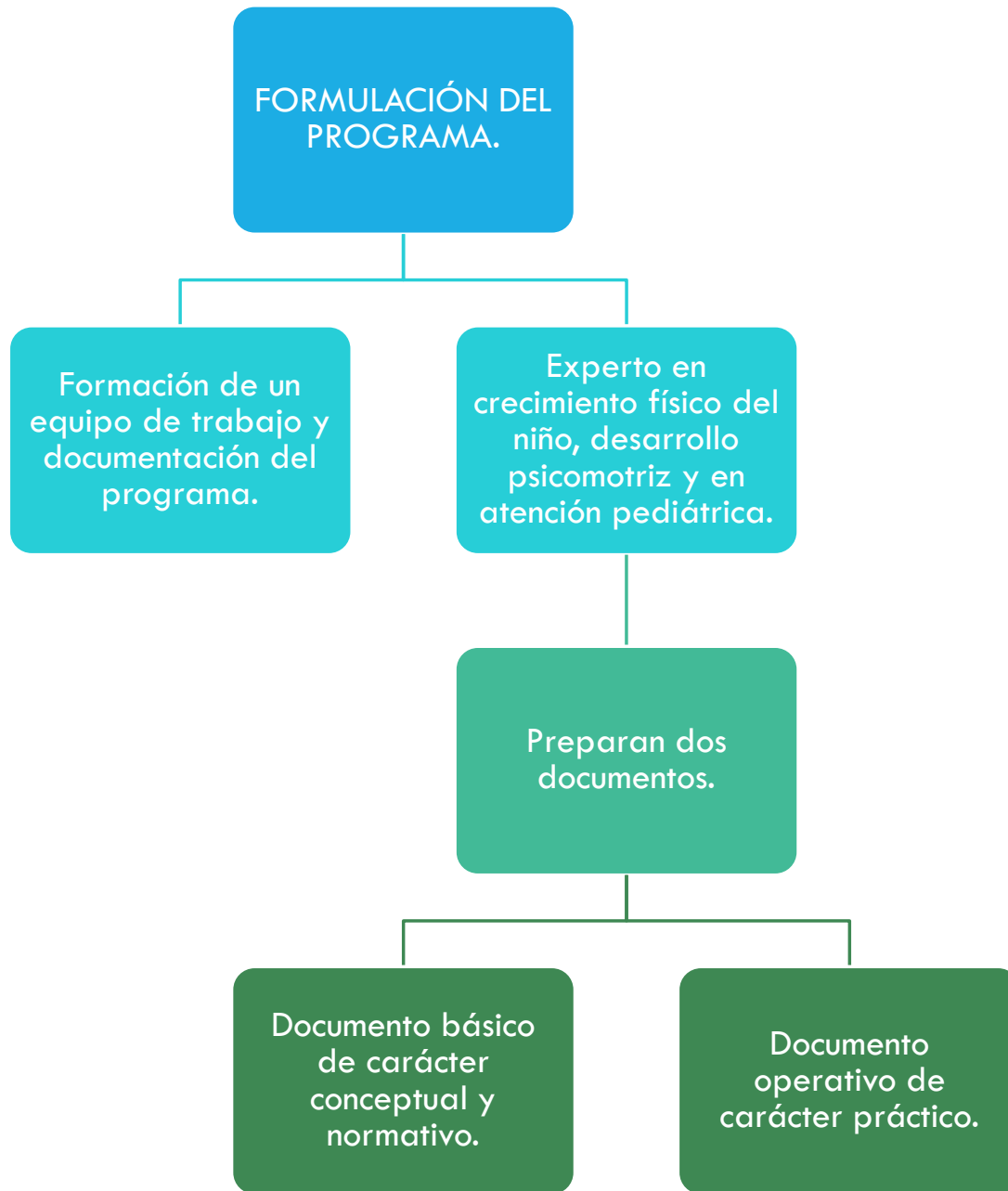


UNIVERSIDAD DEL SURESTE

Dra. Itzel Citlalhi Tejo Muñoz.
Alumna: Evelin Samira Andres Velazquez.
Licenciatura: Medicina Humana.
Materia: Crecimiento y desarrollo.







Fijación de objetivos.

Grupo etáreo cubierto por el programa.

Evaluación del crecimiento físico.

Periodicidad de los controles.

Alta prioridad en salud infantil, edad de 1 a 6 años.

Objetivos centrales del programa.

Edades y frecuencia deben ser coherentes con las acciones.

Importante ver al niño en los siguientes momentos de su vida.

Al nacimiento.

Evaluar su peso al nacer, indicador de su crecimiento fetal, maduración SNC, alimentación, etc.

1er mes de vida.

Evalúa el crecimiento y desarrollo en este mes crítico de su vida, conoce la relación madre-hijo.

2°, 3° y 4° mes.

Coincide los controles de crecimiento y desarrollo con las inmunizaciones.

6° mes.

Cumplimentar la educación materna para la introducción de otros alimentos.

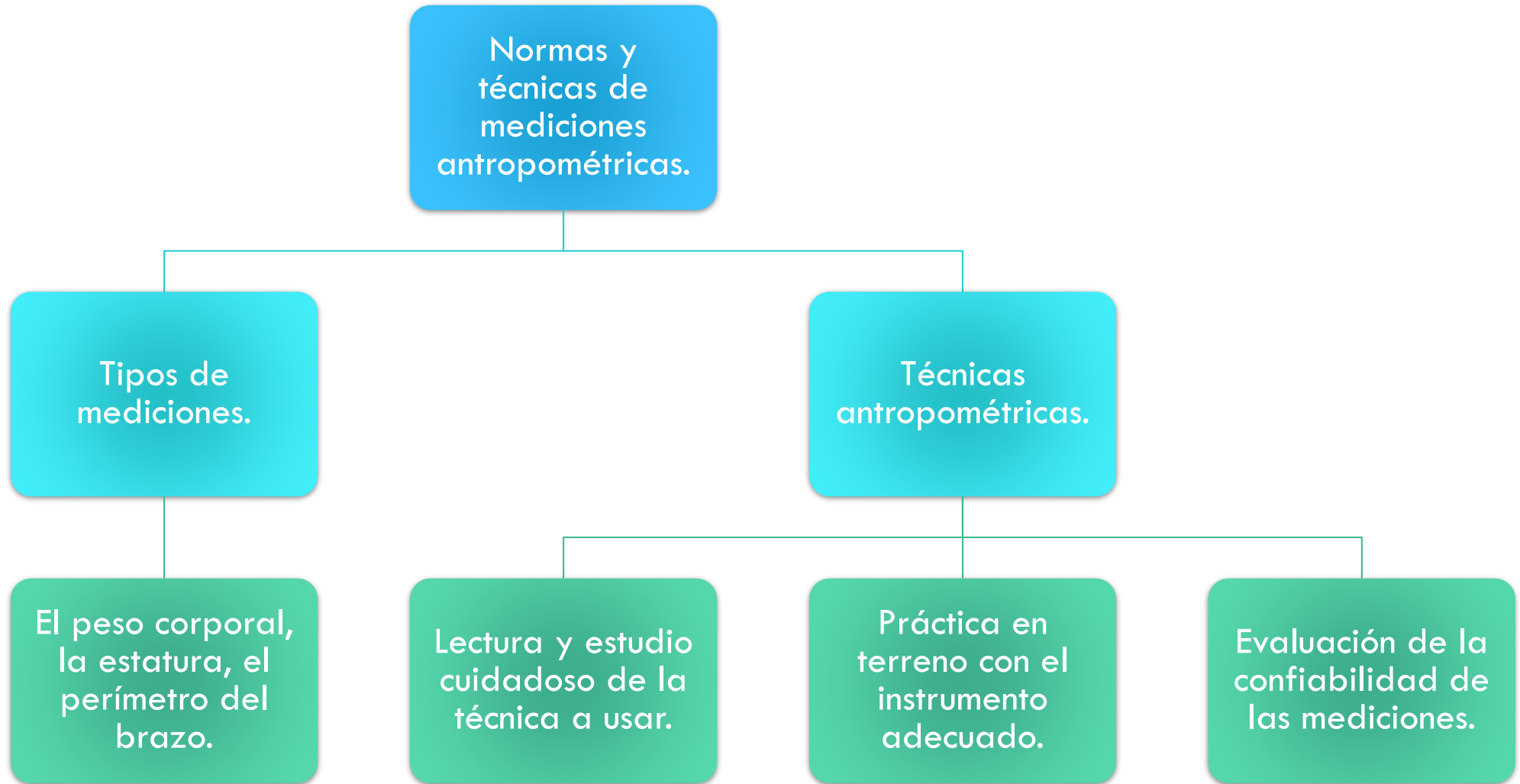
9°, 12° y 15° mes.

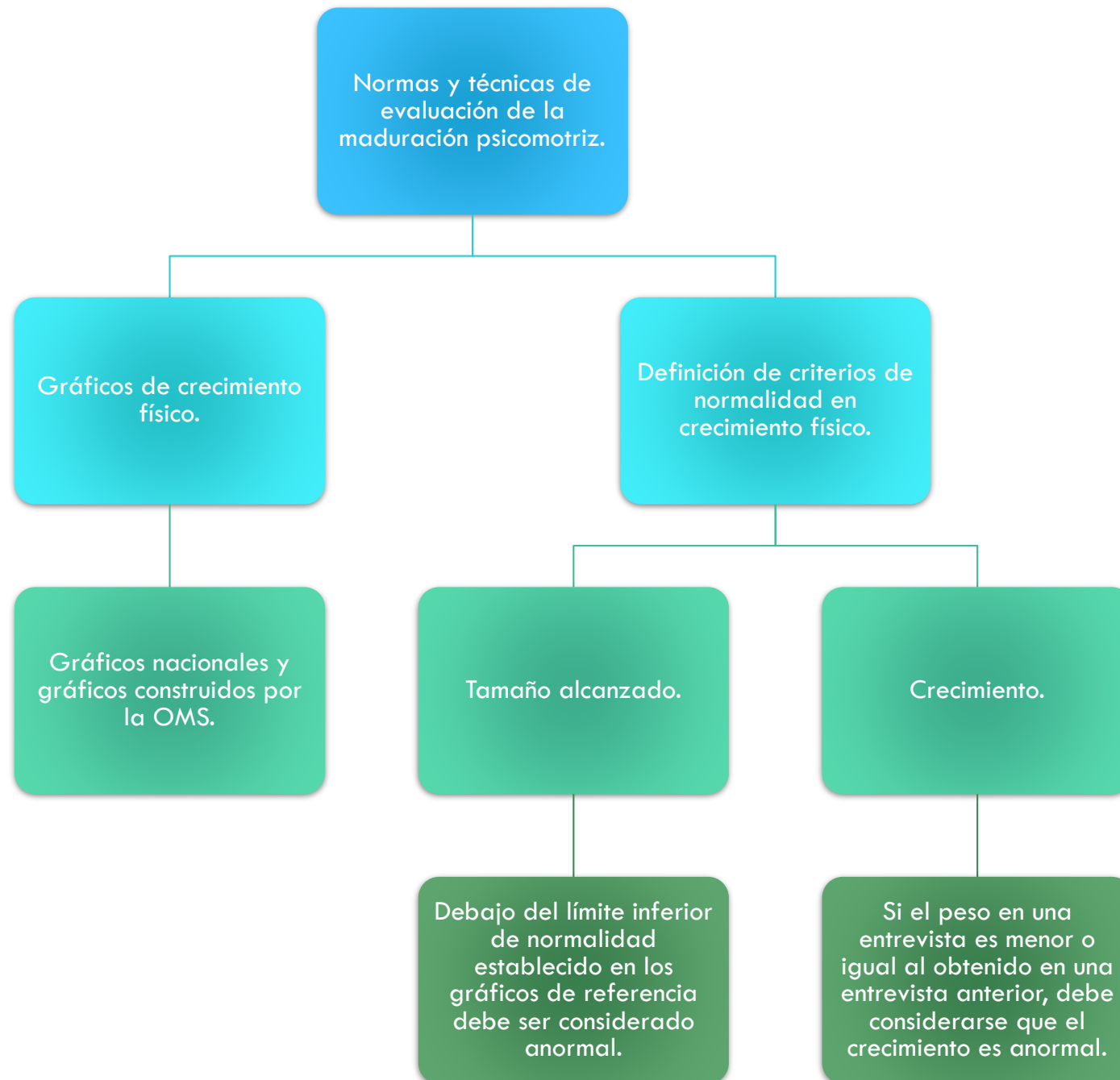
Eventos madurativos, inmunizaciones y prevención de accidentes.

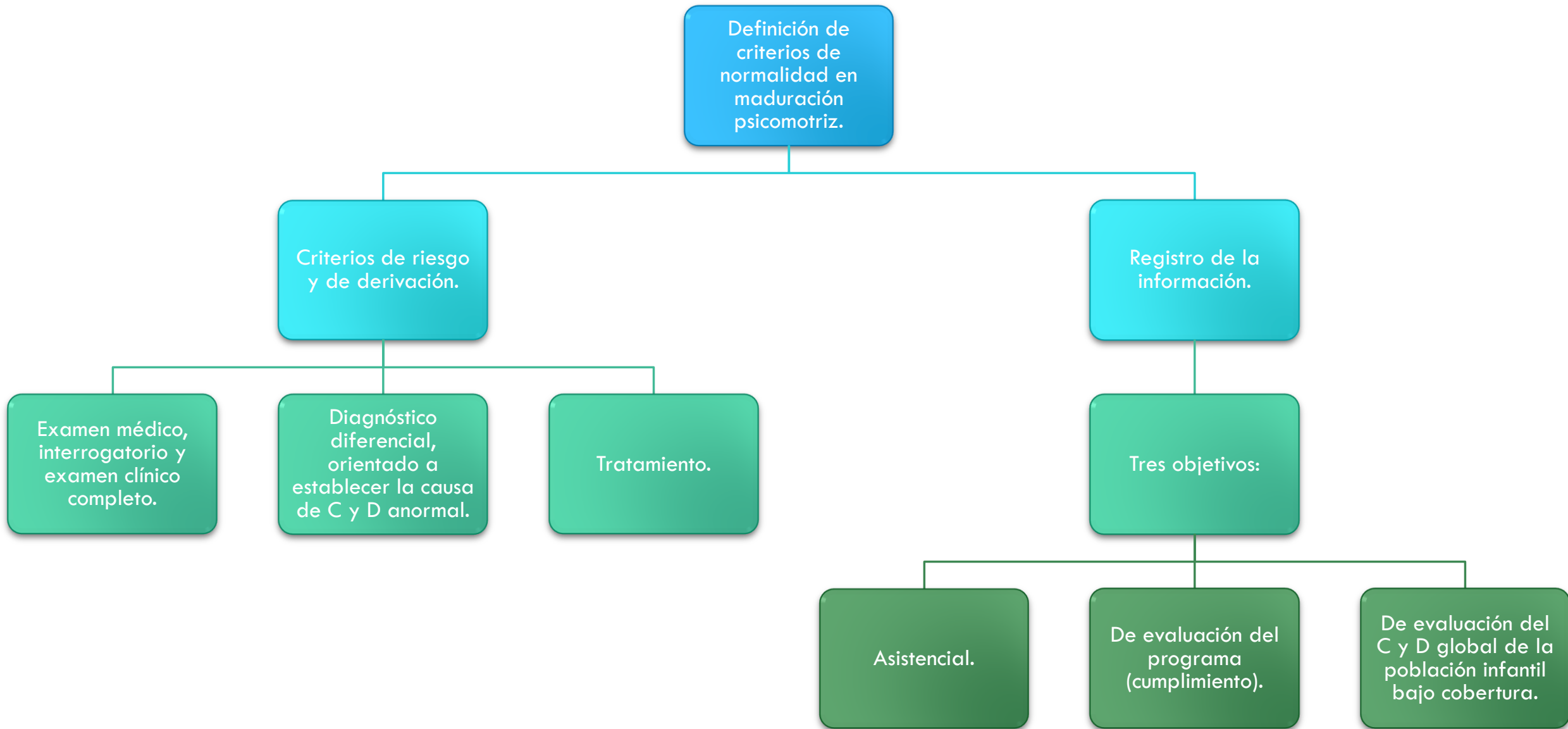
2, 3, 4 y 5 años.

Coincide con inmunizaciones.









EVALUACIÓN DEL PROGRAMA.

```
graph TD; A[EVALUACIÓN DEL PROGRAMA.] --> B[Evaluación del cumplimiento del programa.]; A --> C[Evaluación del crecimiento y desarrollo global de la población bajo cobertura.]; B --> D[Diferentes tipos de entrevistas.]; C --> E["Niños con peso anormalmente bajo, por intervalos etáreos: De 0 a 6 meses, 6 a 12 meses, 12 a 24 meses, 24 a 36 meses, 36 a 48 meses, 48 a 60 meses."]; C --> F["Curva promedio de crecimiento del peso: De 0 a 6 meses, 6 a 12 meses, 12 a 24 meses, 24 a 36 meses, 36 a 48 meses, 48 a 60 meses."];
```

Evaluación del cumplimiento del programa.

Diferentes tipos de entrevistas.

Evaluación del crecimiento y desarrollo global de la población bajo cobertura.

Niños con peso anormalmente bajo, por intervalos etáreos: De 0 a 6 meses, 6 a 12 meses, 12 a 24 meses, 24 a 36 meses, 36 a 48 meses, 48 a 60 meses.

Curva promedio de crecimiento del peso: De 0 a 6 meses, 6 a 12 meses, 12 a 24 meses, 24 a 36 meses, 36 a 48 meses, 48 a 60 meses.

FORMACIÓN DEL PERSONAL.

Funciones de evaluación y derivación.

Cumplir, evaluar, clasificar, registrar y cumplir.

Funciones de diagnóstico y tratamiento.

Interpreta, hace un diagnóstico e indica un tratamiento.

Funciones de evaluación del programa.

Lleva a cabo los cálculos y computaciones especificadas.