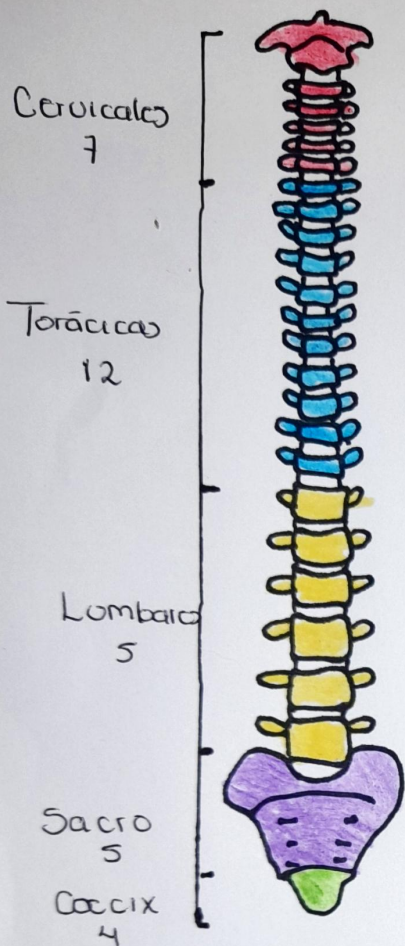


Columna Vertebral.



Hay Aproximadamente 33 Vertebrae, que están subdivididas en 5 grupos en función de su morfología y localización

La columna vertebral es como un cilindro flexible y resistente que se flexiona en sentido anterior, posterior y lateral; también gira.

Se divide en 5 secciones; cervical, torácica, lumbar, sacra y cóccix.

Cervicales

Cuerpo pequeño, presenta una apofisis uniforme en el cuerpo, el foramen vertebral es grande y triangular

Torácicas:

Presentan fositas costales, cuerpo con forma de corazón, su foramen vertebral es circular y pequeño.

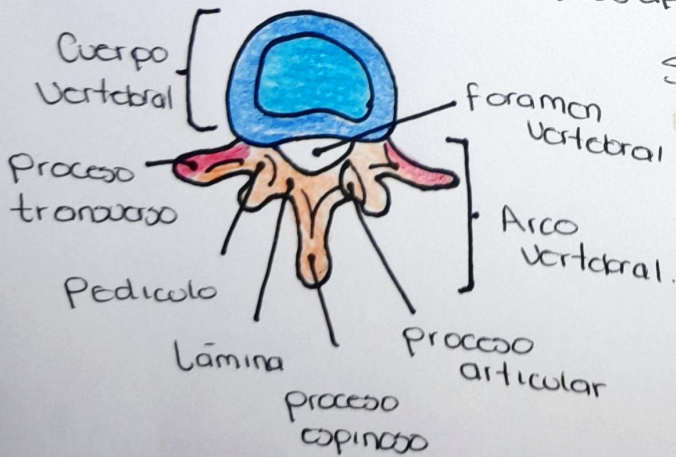
Lumbares:

Cuerpo vertebral grande, foramen vertebral triangular, las apofisis son cortas y gruesas.

Sacro

Coccix:

Formado por la función de 4 vertebrae (a veces 3 o 5) son un hueso triangular con una base y un vértice.



Hecho por: Señora Edith López Carpio.