

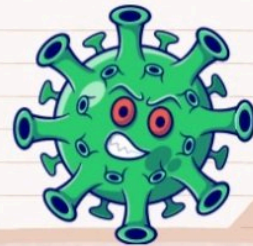
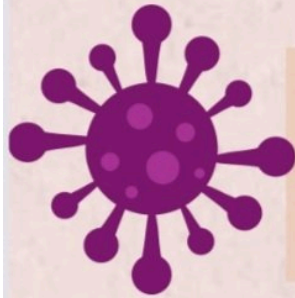


**Nombre: Abril Amely
Valdez Maas**

**Lic.Medicina Humana
Doc:Katia Paola martinez lopez**

Endemia

Se define como la aparición constante de una enfermedad en un área geográfica o grupo de población, aunque también puede referirse a una alta prevalencia crónica de una enfermedad en dicha área o grupo.



Las enfermedades endémicas son aquellas enfermedades infecciosas que afectan de forma permanente, o en determinados períodos a una región. Se entiende por endémica una enfermedad que persiste durante un tiempo determinado en un lugar concreto y que afecta o puede afectar a un número importante de personas.



Endemias más comunes:

- Chikungunya.
- Dengue.
- Ectoparasitosis.
- Enfermedad de Chagas.
- Esquistosomiasis.
- Fascioliasis.
- Filariasis Linfática.

El desarrollo de una endemia depende de factores económicos, como falta de saneamiento básico y de agua tratada; culturales, ecológicos, como polución y condiciones climáticas que favorecen a la multiplicación de los vectores; sociales y biológicos, como la susceptibilidad de las personas

Epidemia

Una epidemia se produce cuando una enfermedad contagiosa se propaga rápidamente en una población determinada, afectando simultáneamente a un gran número de personas durante un periodo de tiempo concreto.

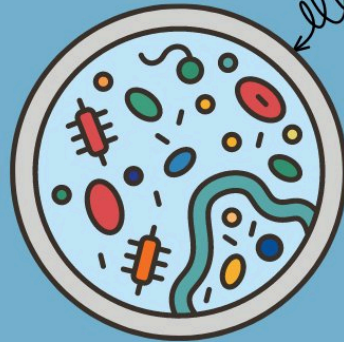
Ejemplos:

- Cólera. El cólera es una enfermedad gastrointestinal aguda que puede matar a una persona en cuestión de horas. ...
- Dengue. Esta enfermedad vírica emergente es susceptible de provocar epidemias en muchas regiones del mundo. ...
- Diarrea. ...
- Ébola. ...
- Fiebre amarilla. ...
- Malaria. ...
- Meningitis. ...

Los objetivos de la investigación de un brote epidémico son describir la situación, intentar definir el origen, las formas y las vías de transmisión, interrumpir la cadena de diseminación del brote y prevenir su reaparición.

PANDEMIA

Una pandemia es una epidemia de una enfermedad infecciosa que se ha propagado en un área geográficamente extensa, por ejemplo, en varios continentes o en todo el mundo, afectando a un número considerable de personas.



Cuál ha sido la peor pandemia de la historia?

La Peste Negra (1347-1351): 75 - 200 millones de muertes

Cómo se propaga la pandemia?

Estas gotitas y partículas respiratorias pueden ser inhaladas por otras personas o depositarse sobre sus ojos, nariz o boca. En algunas circunstancias, pueden contaminar las superficies que tocan. Muchos virus cambian constantemente, incluido el virus que causa el COVID-19.



Cuáles son las consecuencias de una pandemia?

Poblaciones enteras quedan arruinadas, los servicios de salud se abarrotan hasta colapsar; cunde el pánico, la inseguridad y la desconfianza en el resto de la población, propiciando la aparición de rumores de todo tipo que solo provocan más confusión y caos. Las epidemias pueden llegar a diezmar poblaciones enteras

