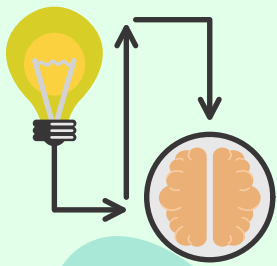


PSICOPATOLOGIA DE LA MEMORIA



dificultad específica para evocar sucesos del pasado, pero manteniéndose inalterada la capacidad de crear nuevos recuerdos



Anomalías del recuerdo :enómeno se presenta en el momento en que coincidimos con una persona con la que ya lo hicimos en el pasado, y a pesar de que somos conscientes de tal matiz



Amnesias:dificultad específica para evocar sucesos del pasado, pero manteniéndose inalterada la capacidad de crear nuevos recuerdos.



Anomalías del :
reconocimiento errores en la forma en que se procesa un recuerdo o un estímulo ubicado en el presente, y que se podrían resumir como falsos reconocimientos positivos (

