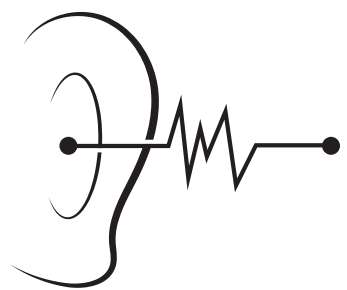




Alumna. Sefora Edith Lopez Carpio
Tema. atencion, percepcion y sensacion
unidad I
psicología Medica
Dr. Julio Andres Ballinas Gomez
Medicina Humana
1º semestre

atención, sensación y percepción

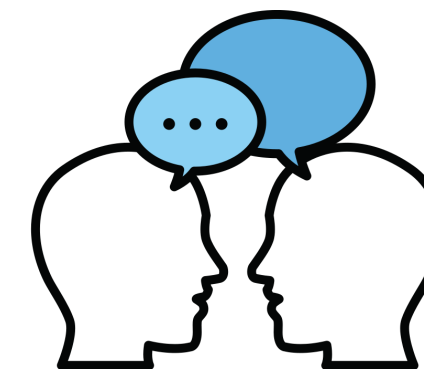
¿que es?:
son procesos complejos que ayudan al funcionamiento de nuestra mente



atención

mecanismo que implica activación y funcionamiento de procesos, actividad psicológica, aquello que resulta más relevante para nuestro objetivo

- selección entorno e interna
- concentración
- procesamiento de información
- control de actividad
-



sensación

es el proceso por el cual los receptores sensoriales que se recibe y dota de al mundo que nos rodea

- recibir
- convertir
- transmitir información

percepción

organización e interpretar información sensorial dándole un significado.

- proporcionar información
- función del entorno



sensacion y percepcion

¿QUE ES?

sensación: proceso de detección de estímulos de nuestro alrededor a través de los sentidos (tacto, gusto, vista, oído y olfato)

¿QUE ES?

percepción: forma de interpretar estas sensaciones sensoriales reciben energía de los estímulos físicos del entorno

CARACTERÍSTICAS

- transmitir
- recibir
- convertir

CARACTERÍSTICAS

- adaptacion de estímulos que son presentes
- conocimientos que tenemos y expectativas

relacion entre estimulo y percepción:

- umbrales absolutos
- deteccion de señales
- umbral diferencial
- aplicacion actual psicofisica

- proceso pasivo
- cuando los órganos sensoriales reciben energía
- convertida en en impulsos nerviosos
- estímulos que provienen del ambiente

ALTERACIÓN Y TRANSTORNO

- ilusiones perceptivas
- alucinaciones
- agnosias

proceso perceptivo

se inicia con la estimulación ambiental , de los sentidos , procesamiento neuronal, reconocimiento y respuesta, proceso perceptivo (respuesta y dinamico)