

PSICOPATOLOGIA DE LA

La memoria

• PSICOLOGÍA MÉDICA •

¿DE QUE SE TRATA?

Descrita como una dificultad específica para evocar sucesos del pasado y se mantiene inalterada la capacidad de crear nuevos recuerdos.

Afecta sobre todo a la información episódica o lo que es lo mismo a los echos vividos (Mientras se mantiene la semántica, la procedimental)

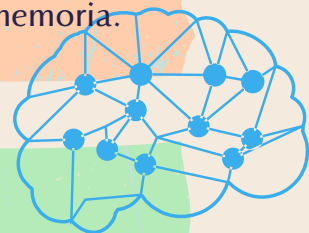


PATOLOGIAS DE LA MEMORIA

- Enfermedad de Alzheimer
- Demencia vascular
- Demencia frontotemporal
- Hidrocefalia normotensiva
- Demencia por cuerpos de lewy

Características

Son muchas las enfermedades y situaciones que pueden condicionar el funcionamiento de la memoria, ya que se trata de una dimensión ampliamente distribuida en el parénquima cerebral. En el presente artículo ahondaremos en las distintas formas de amnesia y en las anomalías del recuerdo o del reconocimiento, esto es, en las psicopatologías de la memoria.



ALTERACIONES

Las patologías que afectan a la memoria se pueden producir por un deterioro que tendrá una causa orgánica o psicológica. Amnesia, paramnesia, agnosia, apraxia, afasia e hipermnesia son algunas de estas enfermedades.



Datos Curiosos

(¿Qué se debe hacer para mejorar la memoria?)

1. Permanece activo mentalmente. ...
2. Haz actividades sociales con regularidad. ...
3. Organízate. ...
4. Duerme bien. ...
5. Come una dieta saludable. ...
6. Incluye actividad física en tu rutina. ...
7. Controla las enfermedades crónicas.

