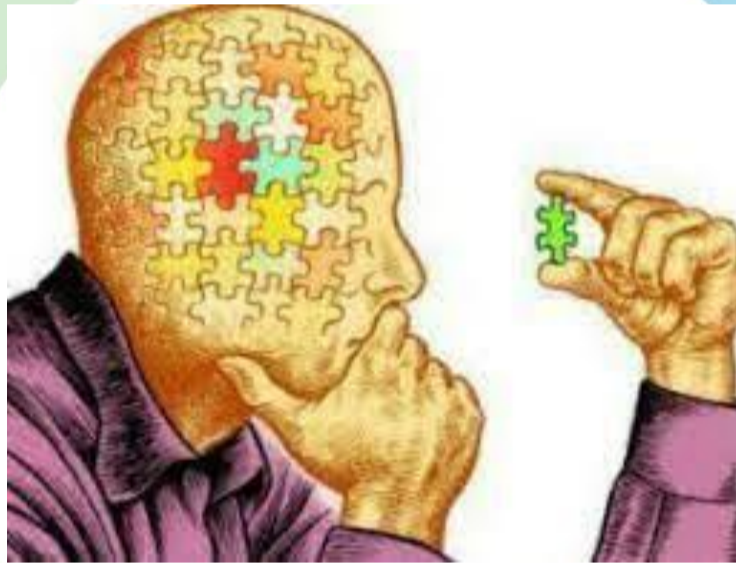


# PATOLOGIA DEL PENSAMIENTO

Los trastornos del pensamiento son alteraciones psicológicas cuyo principal síntoma es una alteración en las cogniciones del sujeto

## Trastornos del pensamiento formal

Cuando hablamos de los trastornos del pensamiento, en general, solemos referirnos a los que tienen alterada la forma de estos. Una de las patologías más frecuentes en las que podemos observar claros indicios de problemas en la forma del es la esquizofrenia



## Trastornos del pensamiento de contenido

Esta también sería una característica de la esquizofrenia, pues tiene que ver con los delirios. También se observa en patologías como el Trastorno Obsesivo-Compulsivo.

## Escala de síntomas negativos SANS

instrumento para evaluar los síntomas negativos de los trastornos del pensamiento formal, vamos a ver de qué tipo pueden ser.

### Aplanamiento afectivo

Una de las primeras características que podemos observar en estos sujetos es el embotamiento afectivo

### 2. Alogia

Los trastornos del pensamiento formal también pueden traducirse en dificultades para emitir el habla

### 3. Apatía

El propio cuidado de la higiene puede verse afectado. Igualmente, puede darse una disminución anormal del rendimiento en sus cometidos y una clara demostración de falta de energía física en el sujeto.

### 4. Atención

El individuo tendrá problemas para concentrarse en la prueba que está realizando.

## Escala de síntomas positivos SAPS

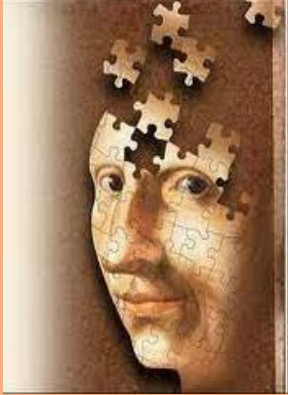
El Descarrilamiento, Tangencialidad, Incoherencia, Pérdida de lógica, Exceso de detalles, Presión y distracción del habla, Asociaciones sonoras.



# PSICOPATOLOGIA DE LA MEMORIA

## Qué es?

Son muchas las enfermedades y situaciones que pueden condicionar el funcionamiento de la memoria, ya que se trata de una dimensión ampliamente distribuida en el parénquima cerebral.



## 1. Amnesias

El término "amnesia", de origen griego (y que podría traducirse como "olvido"), subsume un grupo extenso de alteraciones de la memoria; heterogéneo en lo que concierne a su origen, pronóstico y expresión clínica

## 2. Anomalías del recuerdo

Las anomalías del recuerdo son habituales en la población general, aunque algunas de ellas se manifiestan preferentemente bajo el influjo del consumo de ciertas sustancias o de una patología del sistema nervioso central.



## 3. Anomalías del reconocimiento

Las anomalías del reconocimiento son errores en la forma en que se procesa un recuerdo o un estímulo ubicado en el presente, y que se podrían resumir como falsos reconocimientos positivos (sensación de que se "recuerda" un hecho que se está viviendo por primera vez) o falsos reconocimientos negativos (percepción de que algo vivido con anterioridad surge ante nuestros ojos como totalmente nuevo).

