

SISTEMA CARDIOVASCULAR

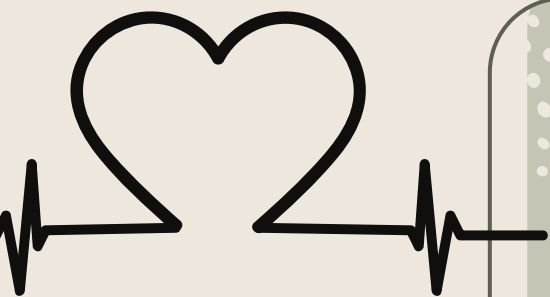
QUE ES ?

El sistema circulatorio es el sistema de transporte del cuerpo. Constituye un enlace, directo e indirecto, entre cada célula individual y los órganos homeostáticos



FUNCION

La función primaria de este sistema es suministrar a los tejidos proporcionar los nutrientes esenciales a las células para el metabolismo y eliminar productos de desperdicio de las células.

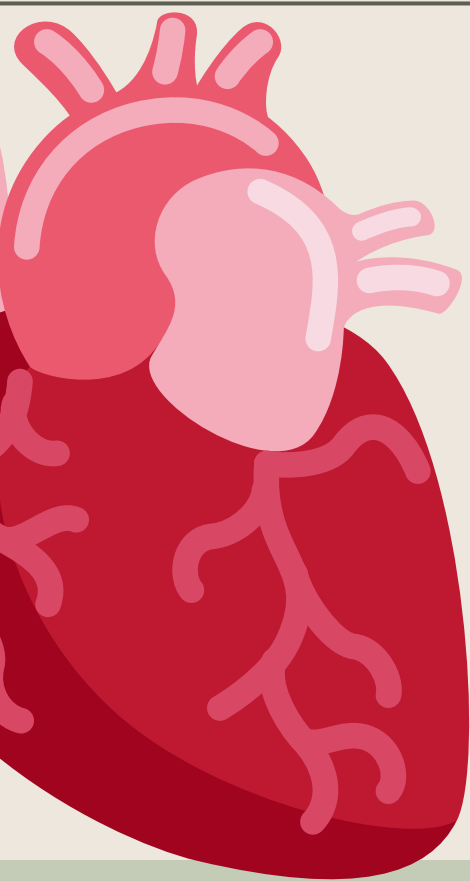


Corazón

El corazón es una estructura cónica relativamente pequeña, de tamaño casi igual a la de un puño (promediando)

FORMADA POR

está constituido por el corazón que actúa como una bomba aspirante e impelente y un sistema vascular del que forman parte arterias, venas y capilares

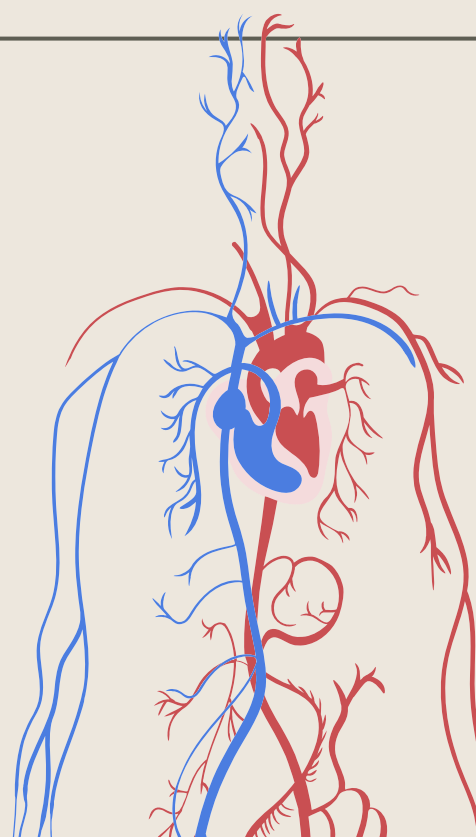


CORAZON ORGANO PRINCIPAL

Corazón

El corazón es una estructura cónica relativamente pequeña, de tamaño casi igual a la de un puño de una persona: unos 12 cm de longitud, 9 cm de anchura y 6 cm de grosor. Su masa promedia 200 y 300 g en adultos.

El corazón tiene 4 cámaras, 2 aurículas y 2 ventrículos. Dos juegos de válvulas permiten el flujo unidireccional de la sangre desde la porción.





ALUMNO : MARIANA

SANTIZ BALLINAS

MAESTRO : LEYBER

MATERIA :

MICROANATOMIA

ASUNTO : SUPER NOTA