

CANCER CERVICOUTERINO

ROLANDO DE JESUS PEREZ MENDOZA

CLINICAS COMPLEMENTARIAS

¿QUÉ ES EL CÁNCER CERVICOUTERINO?

El **cuello uterino**, es la parte más baja y angosta del útero de la mujer, la cual conecta la parte inferior del útero a la vagina. El cáncer de cuello uterino se origina cuando las células normales de la superficie del cuello uterino cambian y crecen sin control, y forman una masa llamada **tumor**.

El cáncer cervicouterino es el segundo tipo de cáncer más común entre las mujeres a nivel mundial, y el 80% de los casos de este tipo de cáncer se dan en mujeres en países en desarrollo. De acuerdo a los registros de la OMS, cada año se diagnostican aproximadamente **500.000** nuevos casos de cáncer cervicouterino. América Latina presenta unas de las tasas más altas de incidencia y mortalidad de este tipo de cáncer.

FACTORES DE RIESGO

- **Infección por el virus del papiloma humano.** El factor de riesgo más importante del cáncer de cuello uterino es la infección por este tipo de virus, que se transmite mayormente por relaciones sexuales.
- **Herpes.** Las mujeres que tienen herpes genital tienen un mayor riesgo de desarrollar cáncer de cuello uterino.
- **Tabaquismo.** Las mujeres que fuman tienen dos veces más riesgo de desarrollar cáncer de cuello uterino que las mujeres que no fuman.
- **Inicio de relaciones sexuales a temprana edad.**
- **Relaciones sexuales con múltiples compañeros.**

LA PRUEBA DE PAPANICOLAOU

Es el examen más común para detectar el cáncer de cuello uterino. Durante la prueba de Papanicolaou, se introduce un espéculo por la vagina y se obtiene una pequeña muestra de células con un cepillo pequeño y una espátula. Esta muestra se envía a un laboratorio para examinarla.

Las mujeres deben realizarse la prueba de Papanicolaou cada año a partir del momento que iniciaron las relaciones sexuales.

CENTRO INTERNACIONAL DE CÁNCER
Hospital de Diagnóstico



Síntomas

Usualmente en etapas tempranas no se presentan síntomas. En etapas más avanzadas, se pueden presentar algunos signos como:

- Sangrado vaginal inusual
- Flujo vaginal inusual
- Dolor pélvico
- Dolor o sangrado luego de las relaciones sexuales

Estos síntomas pueden presentarse por otras condiciones. Consulte a su médico de observar alguno.

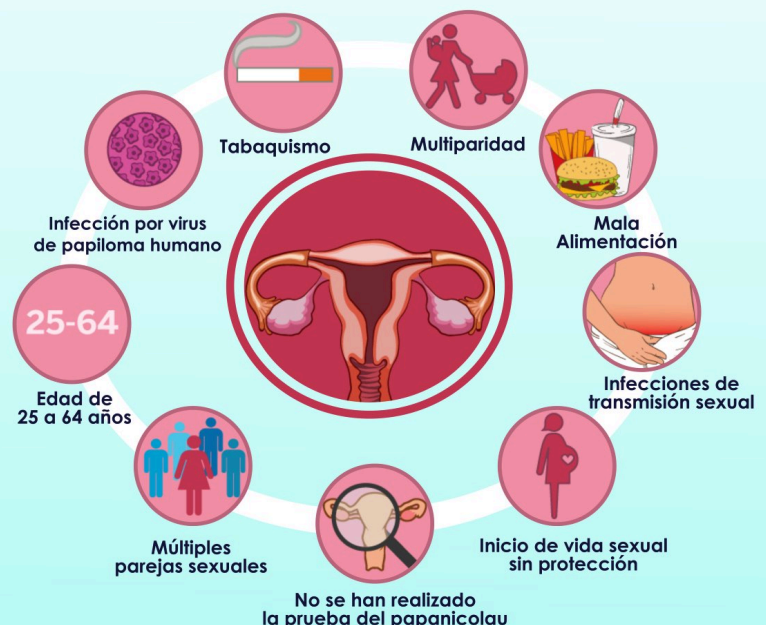
Factores de riesgo

El principal factor de riesgo atribuido al cáncer cervical es la infección con el VPH. Este virus es transmitido de una persona a otra por contacto de piel durante las relaciones sexuales. Algunos tipos de este virus provocan cambios en las células del cérvix que las convierten en células malignas.

CÁNCER CERVICOUTERINO

Tumor maligno que inicia en el **cuello de la matriz** frecuentemente en mujeres mayores de 30 años. Al inicio, las lesiones son tan pequeñas que no se pueden ver a simple vista y duran así varios años.

Factores de Riesgo



Signos y Síntomas