

# Cancer de mama



El cáncer de mama es el crecimiento descontrolado de las células mamarias. Para entender mejor el cáncer de mama, debemos entender cómo se desarrolla cualquier cáncer. El cáncer es el resultado de mutaciones, o cambios anómalos, en los genes que regulan el crecimiento de las células y las mantienen sanas.

## TIPOS

**Carcinoma lobular**  
Ubicado en los **lobulillos** pero con características similares al carcinoma ductal.

**Carcinoma ductal**  
Se encuentra en los **conductores mamarios**. Es la **mas común de todos**.

**Cancer inflamatorio de mama**  
Es menos frecuente que los anteriores y la velocidad de su crecimiento lo hace bastante agresivo.

**Adenocarcinoma**  
Se puede dar en **cualquier parte del cuerpo**, sólo que en este caso, estará ubicado en cualquier parte de los **senos**.

## Cancer de mama vs cancer de cuello uterino

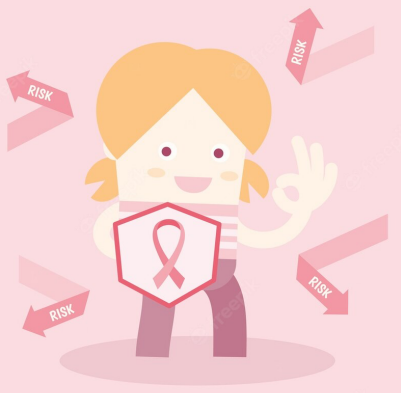


**CUIDE SUS MAMAS CON LA MAMOGRAFIA ANUAL Y EL AUTO EXAMEN RESPECTIVO.**

## CÁNCER DE MAMA, ATENCIÓN A ESTAS SEÑALES:



## BREAST CANCER RISK FACTORS



REDUCE THE RISKS TO PROTECT YOURSELF

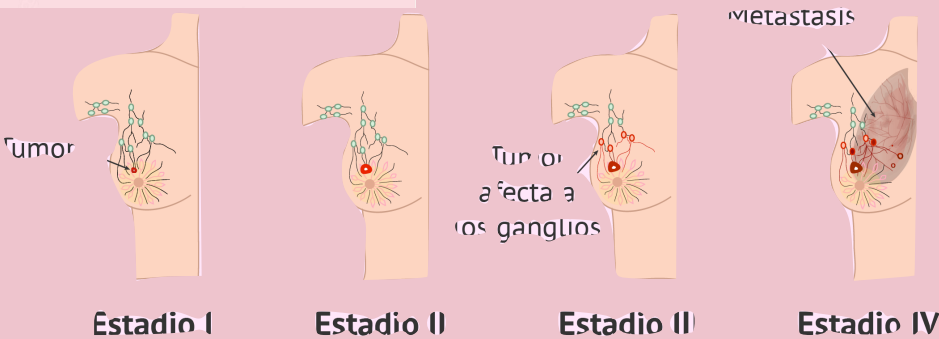
## SINTOMAS

- Bultos que se palpan como un nudo firme o engrosamiento de la mama.
- Cambio en el tamaño o en la forma de la mama.
- Secrecion del pezón que contiene sangre.
- Pezón invertido o una llaga persistente.
- Irritacion de la piel, rugorosidad, hoyuelos, escamosidad, o pliegues
- mamas enrojecidas, hinchadas, y tibias al tacto, ok con una erupcion cutánea
- dolor en la mama que no desaparece.

## incidencia de cancer en lima



## PREVENCIÓN



1 de cada 8 mujeres puede desarrollar cáncer de mamá durante su vida



El **cáncer de mama** es el tipo de cáncer más frecuente y la causa más común de muerte en mujeres a nivel mundial. Se origina cuando las células mamarias comienzan a crecer sin control formando un tumor que a menudo se puede observar en una radiografía o se puede palpar como una masa o bulto.