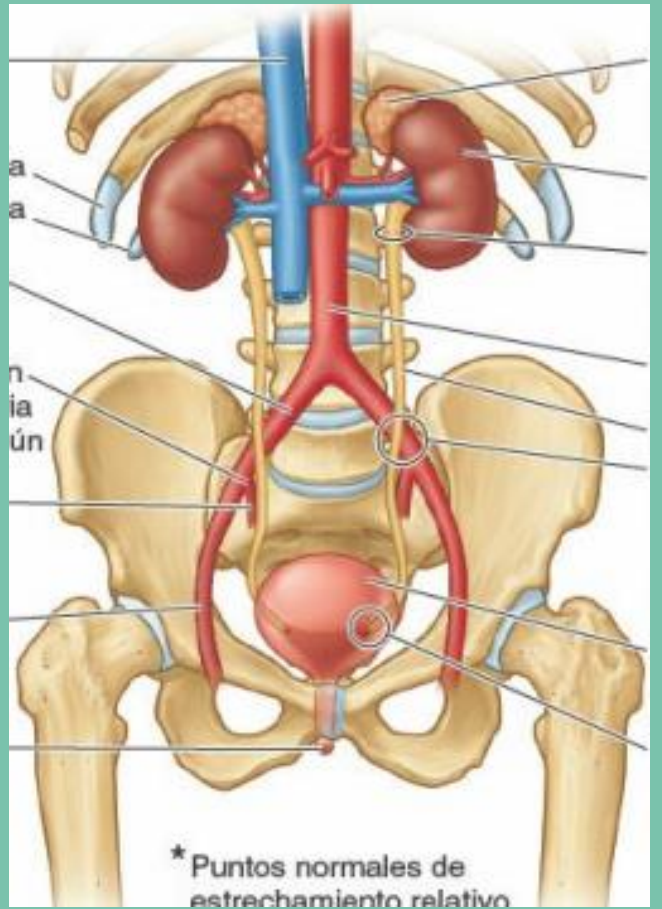
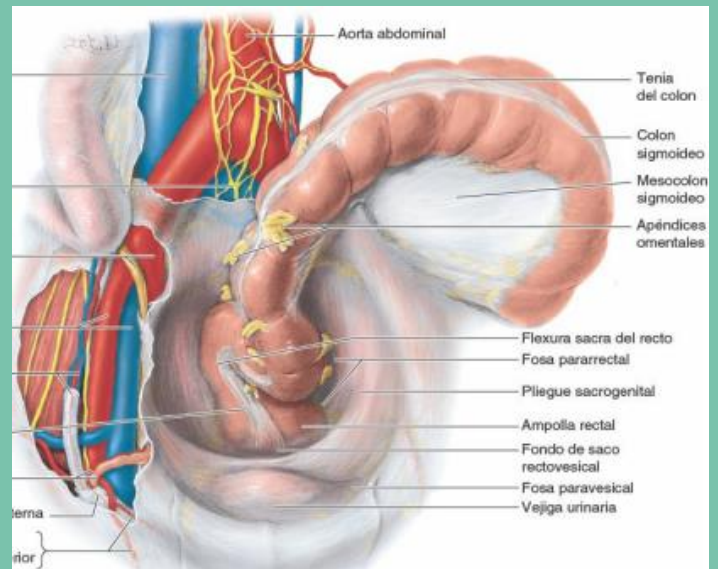


VÍSCERAS PÉLVICAS

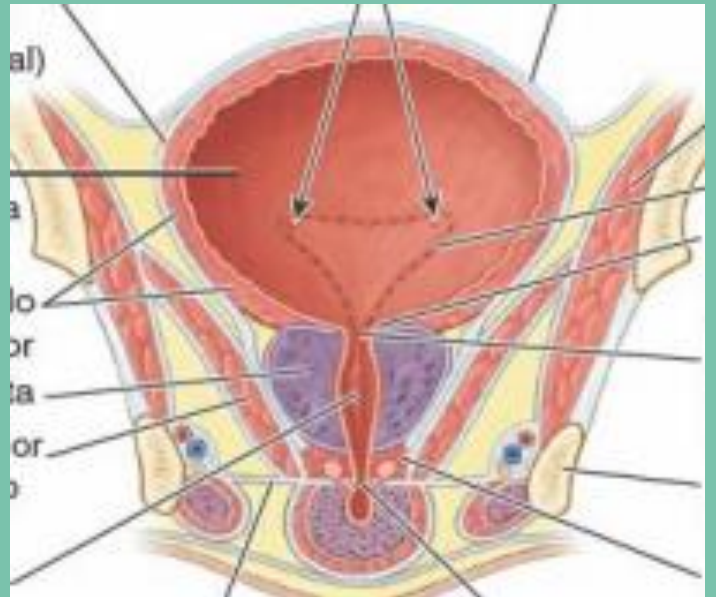
Las vísceras pélvicas comprenden las porciones inferiores del sistema urinario y del tubo digestivo, y el sistema reproductor.



El colon sigmoideo y parte del intestino delgado se extienden por el interior de la cavidad pélvica, son vísceras abdominales más que pélvicas.

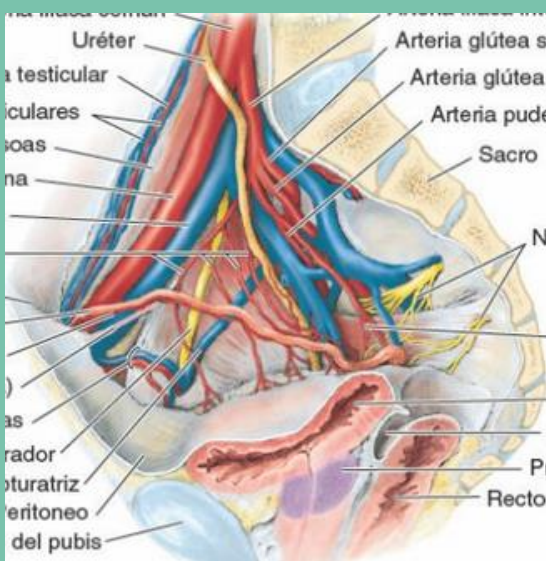
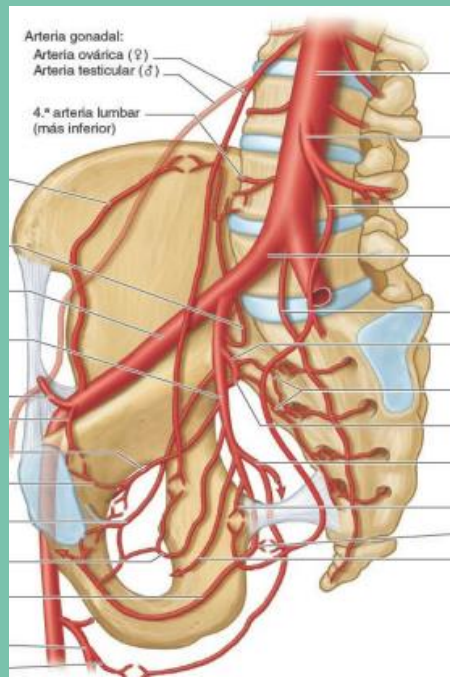


La vejiga y el recto son continuaciones inferiores de sistemas que se encuentran en el abdomen.



ARTERIAS DE LA PELVIS

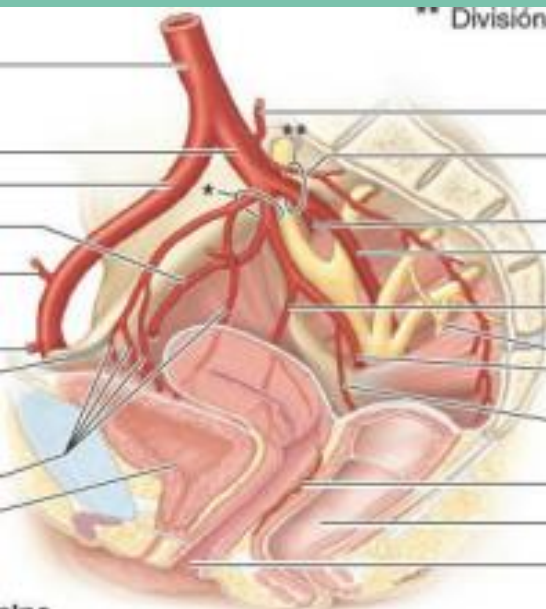
LAS ARTERIAS PROPORCIONAN UN SISTEMA CIRCULATORIO COILATERAL QUE ASEGURA UN RIEGO SANGUINEO ADECUADO A LA PELVIS MAYOR Y MENOR.



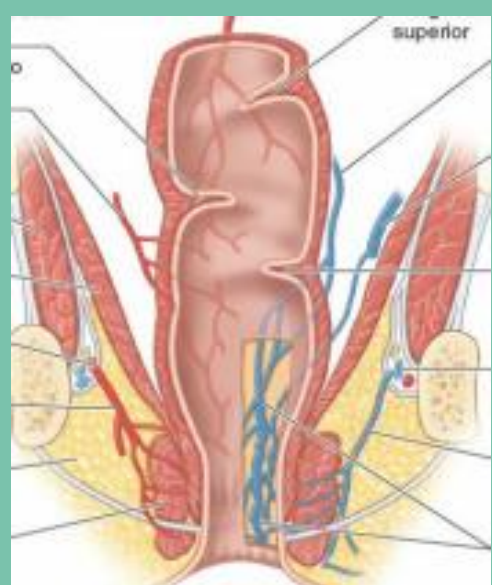
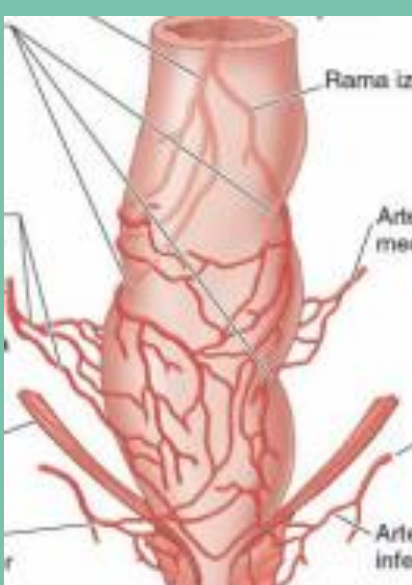
LAS ARTERIAS UMBILICALES SE OCLUYEN DISTALMENTE AL ORIGEN DE LAS ARTERIAS VESICALES SUPERIORES Y, EN EL VARON, DE LA ARTERIA DEL CONDUCTO DEFERENTE. LAS ARTERIAS VESICALES INFERIORES (hombres) Y LAS ARTERIAS VAGINALES (mujeres) IRRIGAN LA VEJIGA INFERIOR Y LA URETRA PELVICA.

LA ARTERIA VESICAL INFERIOR TAMBIEN IRRIGAN LA PROSTATA; LA ARTERIA VAGINAL IRRIGA LA PROCIÓN SUPERIOR DE LA VAGINA.

LA ARTERINA UTERINA ES EXCLUSIVA DEL SEXO FEMENINO, PERO AMBOS SEXOZ POSEEN ARTERIAS RECTALES MEDIAS.

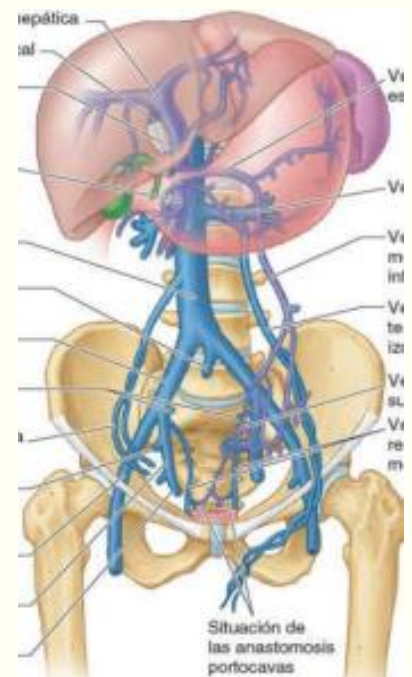


LAS ARTERIAS ILIOLUMBAR, GLÚTEA SUPERIOR Y SACRAS laterales son ramas parietales de la división posterior de la arteria ilíaca interna que se distribuyen por fuera de la pelvis menor. La arteria iliolumbar aporta gran parte del riego sanguíneo de las estructuras de la fosa ilíaca (pelvis mayor). Las arterias gonadales de ambos sexos descienden al interior de la pelvis menor desde la aorta abdominal, pero únicamente las arterias ováricas entran en la pelvis menor.

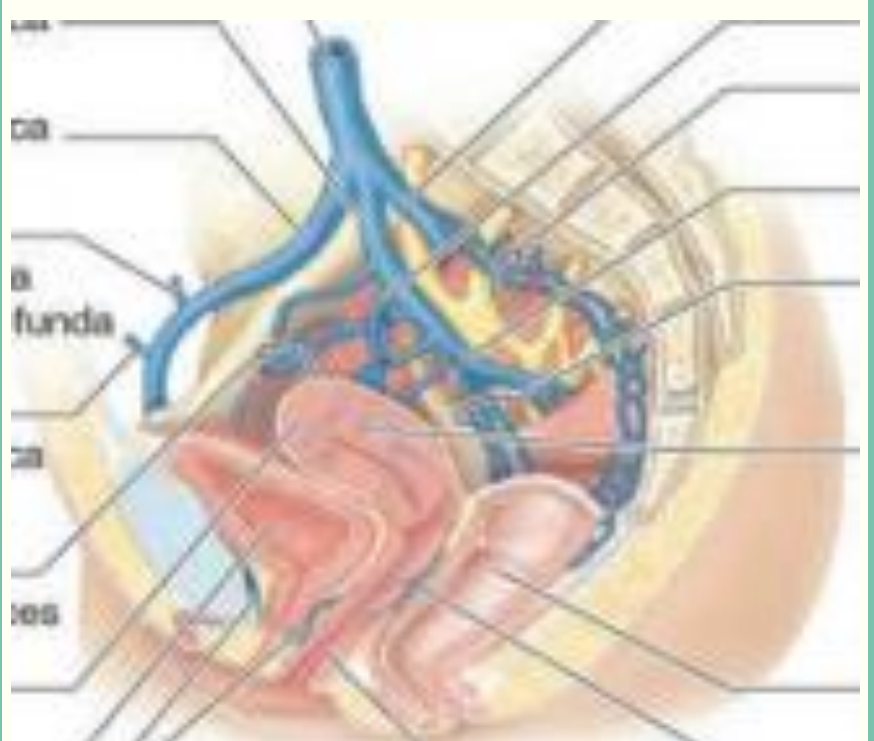
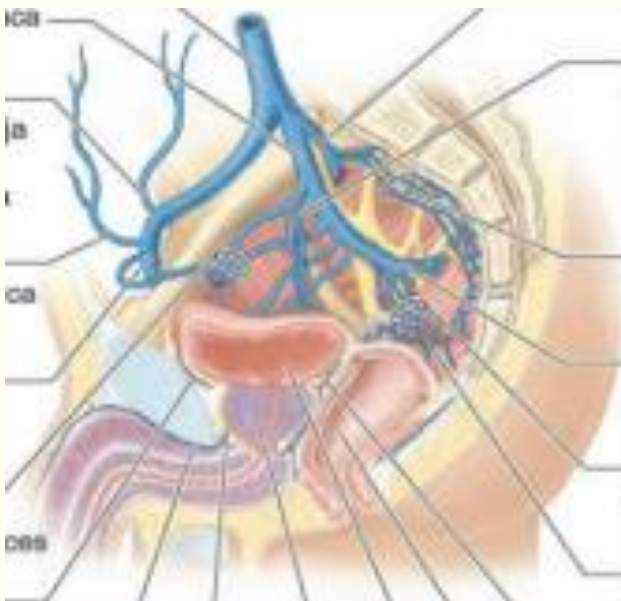


VENAS DE LA PELVIS

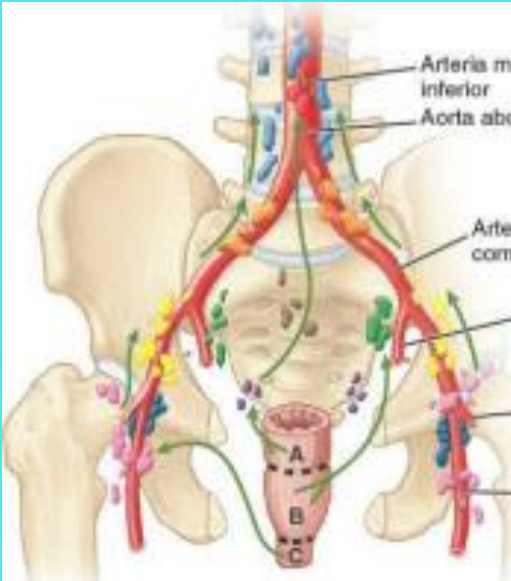
LOS PLEXOS VENOSOS ASOCIADOS A LAS DISTINTAS VÍSCERAS PÉLVICAS, DE LAS QUE TOMAN EL NOMBRE, SE COMUNICAN ENTRE SÍ Y CON LOS PLEXOS VENOSOS VERTEBRALES (EPIDURALES) INTERNOS DEL CONDUCTO VERTEBRAL.



LA MAYOR PARTE DE LA SANGRE VENOSA SALE DE LA PELVIS POR LAS VENAS ILÍACAS INTERNAS.



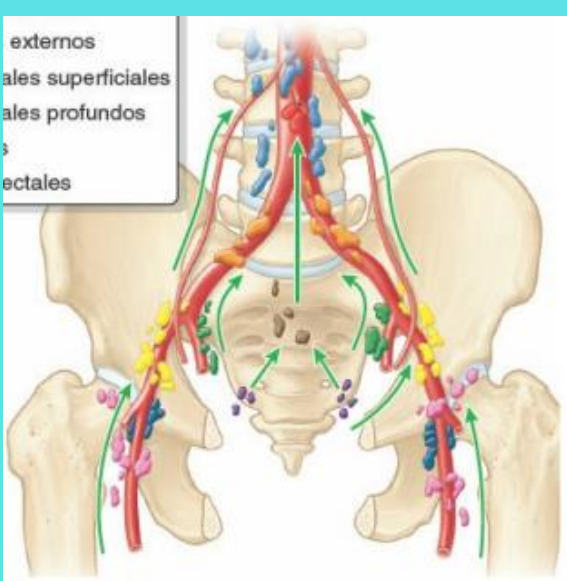
Drenaje linfático y nódulos linfáticos de la pelvis



EL DRENAJE LINFÁTICO DE LA PELVIS PRESENTA UN PATRÓN QUE BÁSICAMENTE SIGUE, AUNQUE NO DE MANERA EXACTA, EL PATRÓN DEL DRENAJE VENOSO, A TRAVÉS DE GRUPOS MENORES Y MAYORES, VARIABLES, DE NÓDULOS LINFÁTICOS; ENTRE LOS ÚLTIMOS SE INCLUYEN LOS NÓDULOS SACROS Y LOS ILÍACOS INTERNOS, EXTERNOS Y COMUNES.



PORCIONES DE LOS ÓRGANOS PÉLVICOS MEDIOS A ANTERIORES, APROXIMADAMENTE A NIVEL DEL TECHO DE LA VEJIGA URINARIA VACÍA, INCLUYÉNDOLA, DRENAN EN LOS NÓDULOS ILÍACOS EXTERNOS, CON INDEPENDENCIA DEL DRENAJE VENOSO.



LOS NÓDULOS LINFÁTICOS PÉLVICOS ESTÁN MUY INTERCONECTADOS, DE MODO QUE EL DRENAJE LINFÁTICO (Y EL CÁNCER METASTÁSICO) PUEDE PASAR CASI EN CUALQUIER DIRECCIÓN, A CUALQUIER ÓRGANO PÉLVICO O ABDOMINAL.