



Nombre del alumno: Yadira  
Antonio Ordoñez

Nombre de la actividad: Infografía  
de vísceras de la pelvis

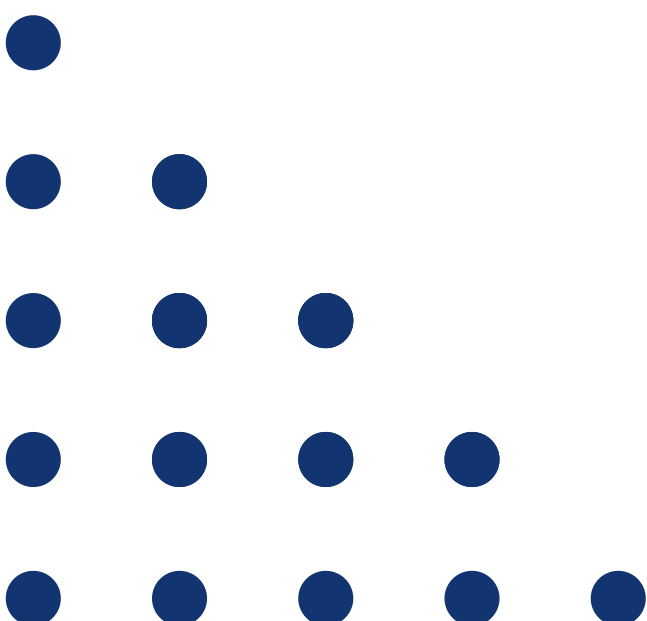
Nombre de la materia: Morfología

Nombre del profesor: Dr. Basilio  
Robledo Miguel

Nombre de la licenciatura: Medicina  
Humana

Semestre: 1º      Grupo: "A"

Fecha de entrega: 19 de Noviembre  
del 2022



# URÉTERES

Tubo muscular de 25 a 30 cm de largo

## Características

- Discurren inferomedialmente de forma oblicua
- Entran en la superficie externa de la vejiga
- Forma válvula unidireccional
- Por contracciones peristálticas, la orina desciende

## Vascularización

- Ramas uretrales de las arterias ilíacas común e interna
- Arteria ovárica
- Mujer: Ramas uterinas
- Hombre: Arterias vesicales inferiores

## Drenaje venoso

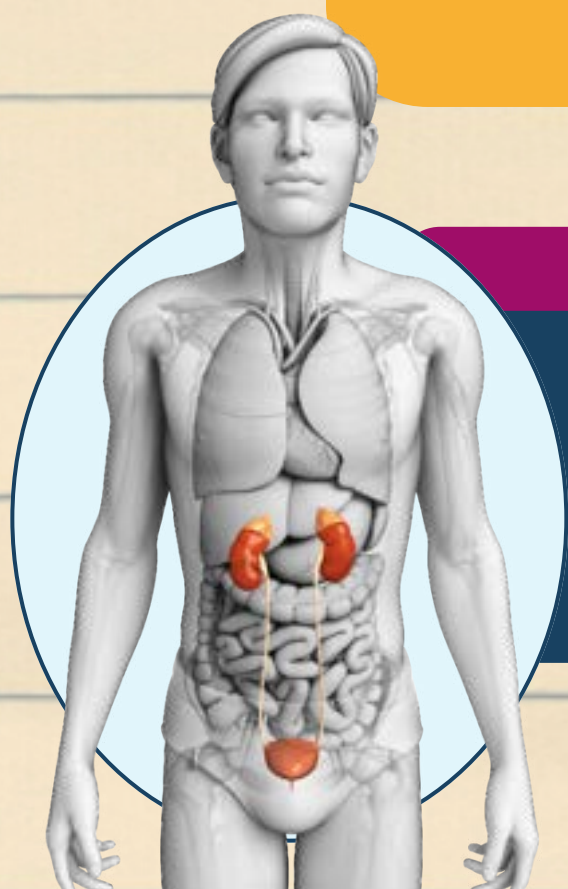
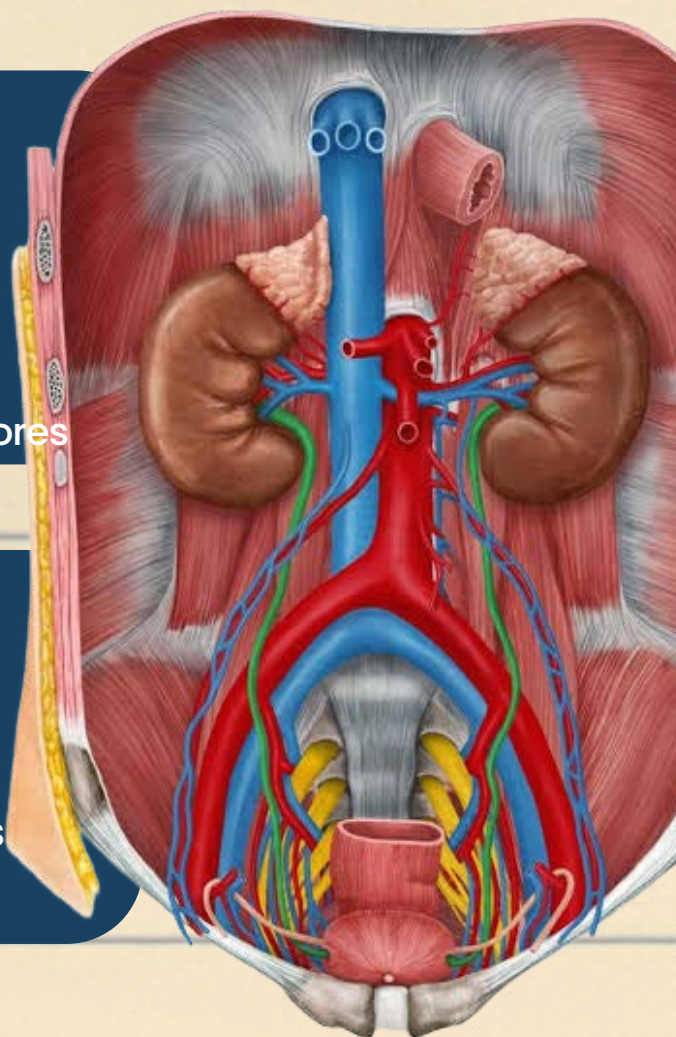
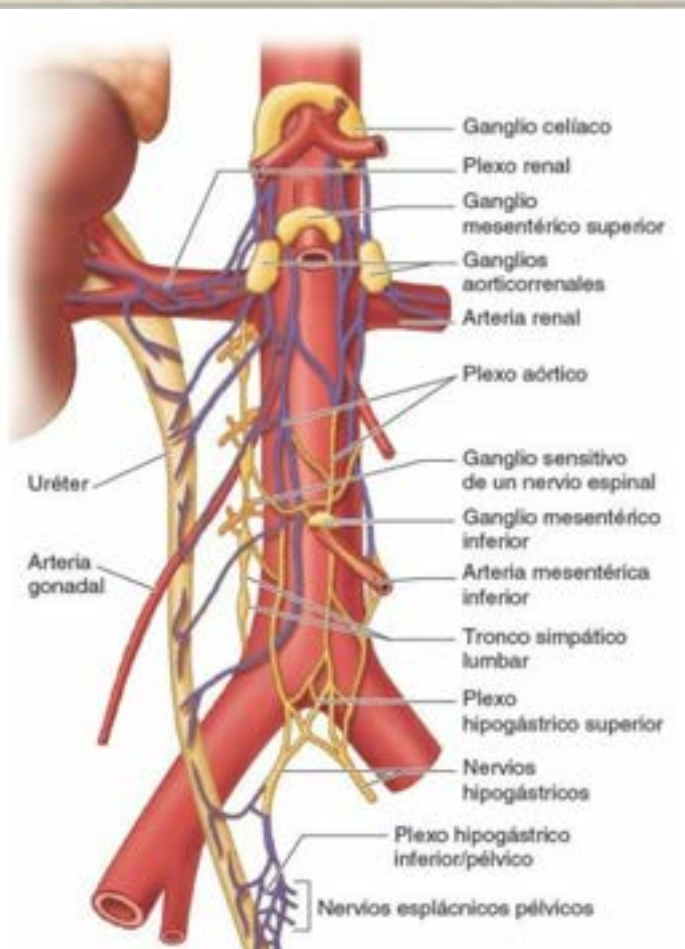
- Acompañan a las arterias y desemboca en venas que reciben los mismos nombres

## Inervación

- Derivan del plexos autónomos adyacentes

## Linfáticos

- Los vasos linfáticos se dirigen a los nódulos ilíacos comunes e internos



# VEJIGA URINARIA

víscera hueca con fuertes paredes musculares, se caracteriza por su distensibilidad.

- Es un depósito temporal de orina
- Varían tamaño, posición y forma

## PARTES

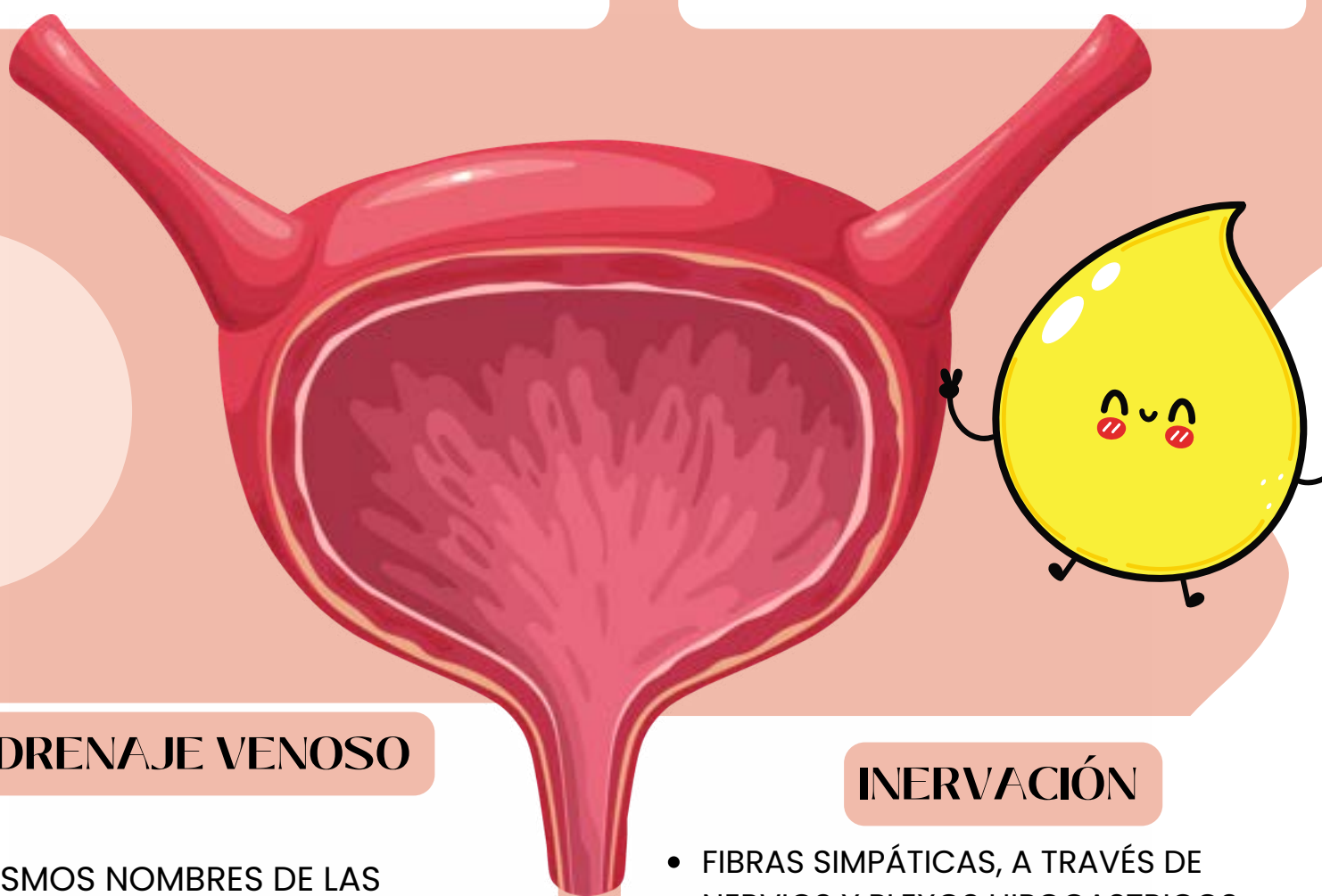
- VÉRTICE
- CUERPO
- FONDO
- CUELLO

## CARAS

- SUPERIOR
- DOS INFEROLATERALES
- POSTERIOR

## IRRIGACIÓN

- PRINCIPAL, RAMAS DE LA ARTERIA ILÍACA INTERNA
- ARTERIAS VESICALES SUPERIORES E INFERIORES
- ARTERIA OBTURATRIZ Y GLUTEA

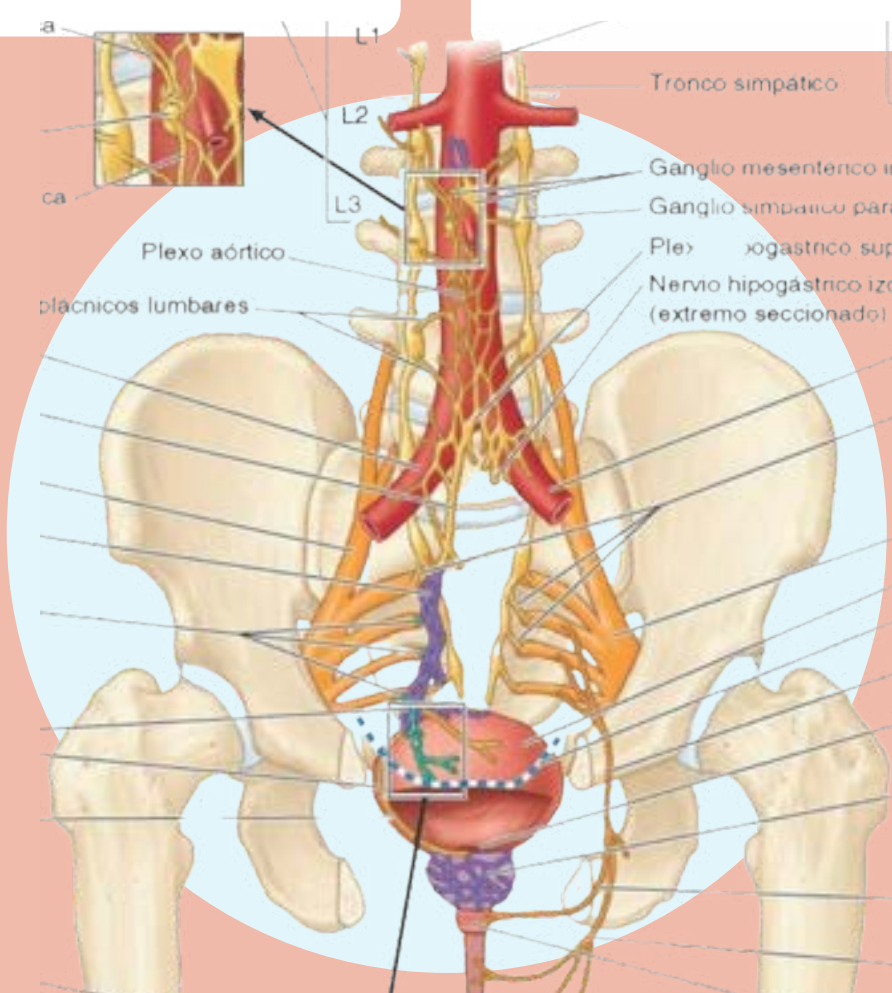


## DRENAJE VENOSO

- MISMOS NOMBRES DE LAS ARTERIAS
- ATRIBUITARIAS DE VENAS ILÍACAS EXTERNAS

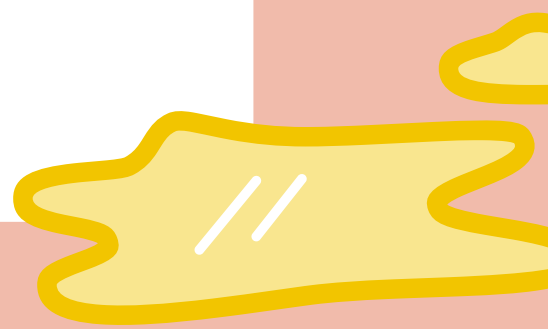
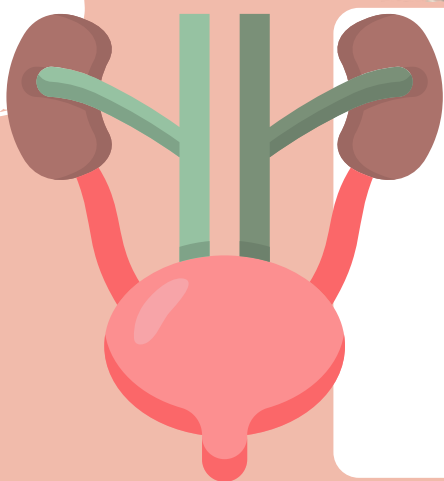
## INERVACIÓN

- FIBRAS SIMPÁTICAS, A TRAVÉS DE NERVIOS Y PLEXOS HIPOGASTRICOS
- FIBRAS PARASIMPÁTICAS, POR LOS NERVIOS ESPLÁCNICOS PELVICOS E HIPOGÁSTRICOS INFERIORES



## LIGAMENTOS

- LIGAMENTOS LATERALES DE LA VEJIGA
- LIGAMENTO PUBOPROSTATICO
- LIGAMENTO PUBOVESICAL

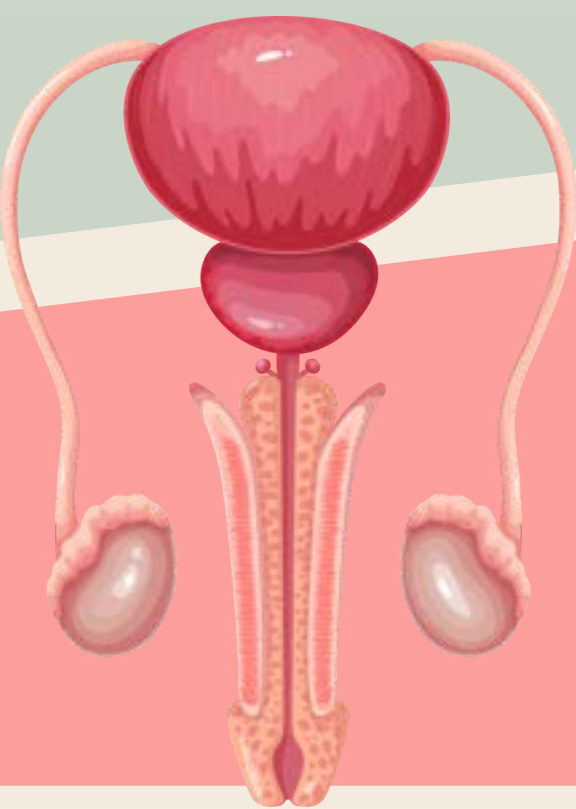
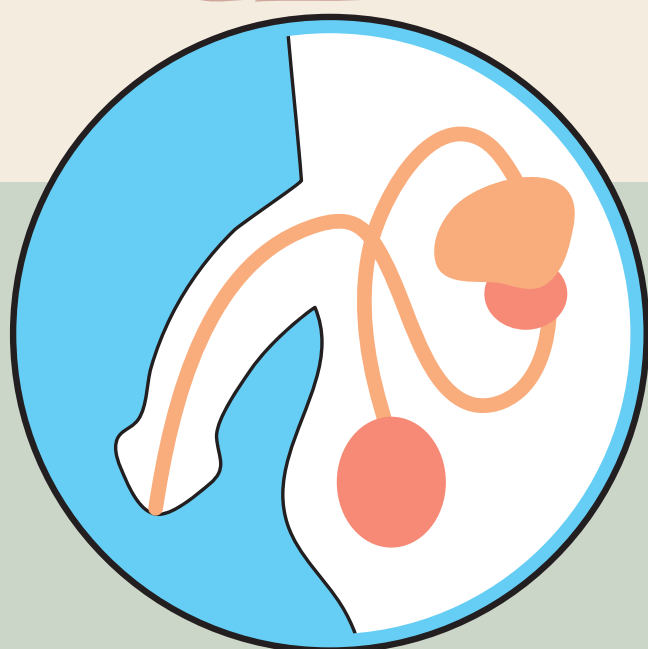


# Uretra masculina

Tubo muscular de 18 a 22 cm de largo, conduce orina desde el orificio uretral interno al orificio uretral externo

## PORCIONES

- Intramural (preprostática)
- Prostática
- Intermedia(Membranosa)
- Esponjosa



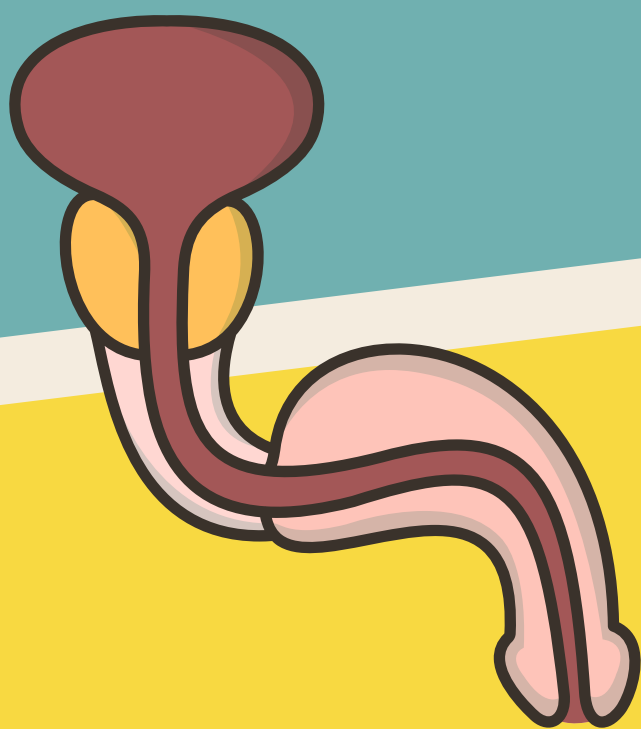
## CARACTERÍSTICAS

Contienen:

- Cresta uretral
- Senos prostáticos
- Conductos prostáticos
- Colócalo seminal
- Utrículo prostático

## IRRIGACIÓN ARTERIAL

Ramas prostáticas de las arterias vesical inferior y rectal media

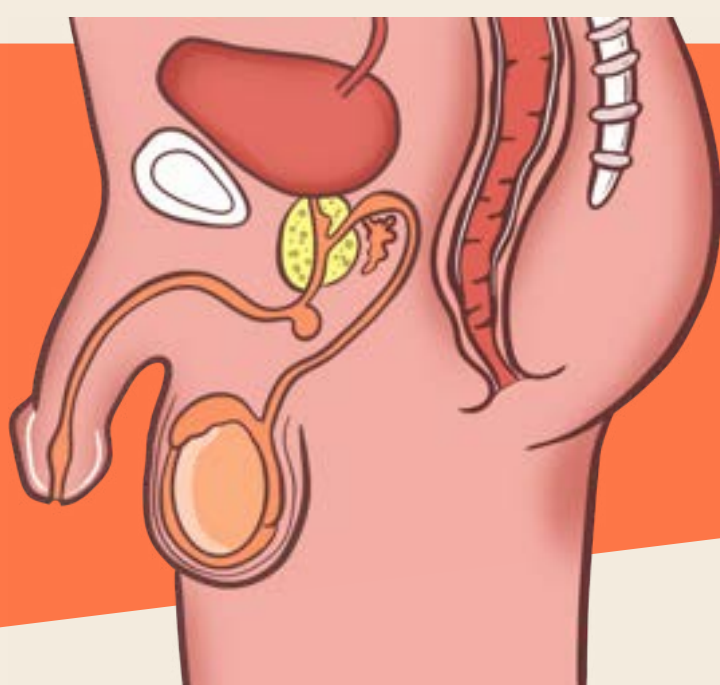


## DRENAJE VENOSO

Las dos porciones proximales de la uretra drenan en el plexo venoso prostático

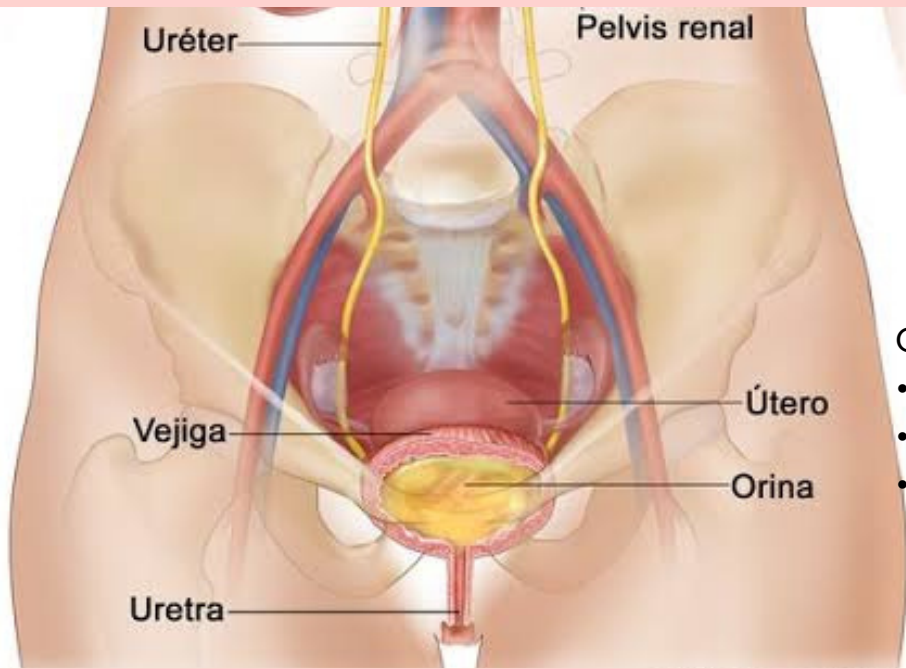
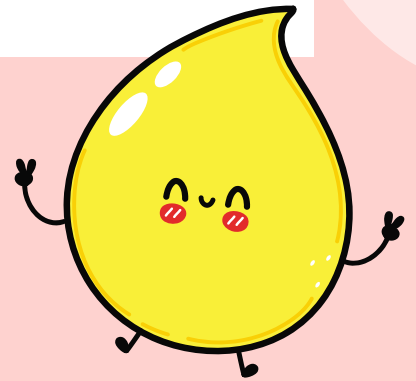
## INERVACIÓN

Derivan del plexo nervioso prostático



# URETRA FEMENINA

La corta aprox. 4 cm de longitud y 6 mm de diámetro



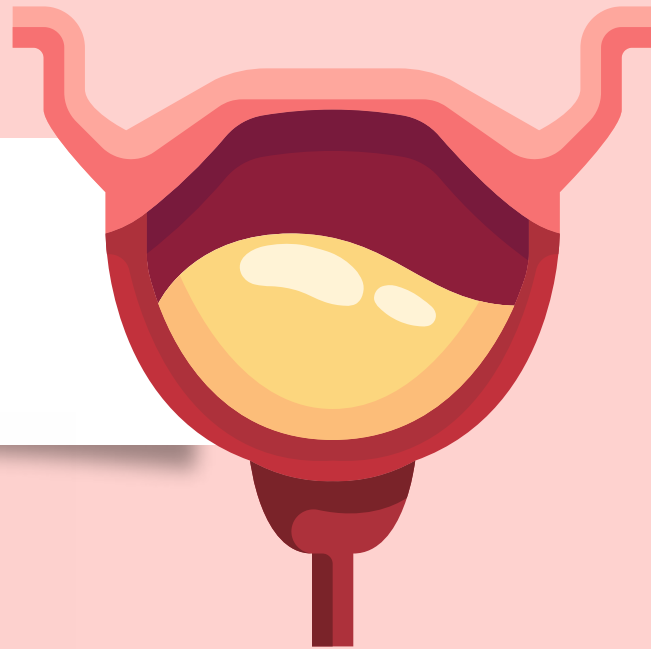
## CARACTERÍSTICAS

CONTIENE:

- ORIFICIO URETRAL EXTERNO
- DISCURRE ANTEROINFERORMENTE
- GLÁNDULAS URETRALES

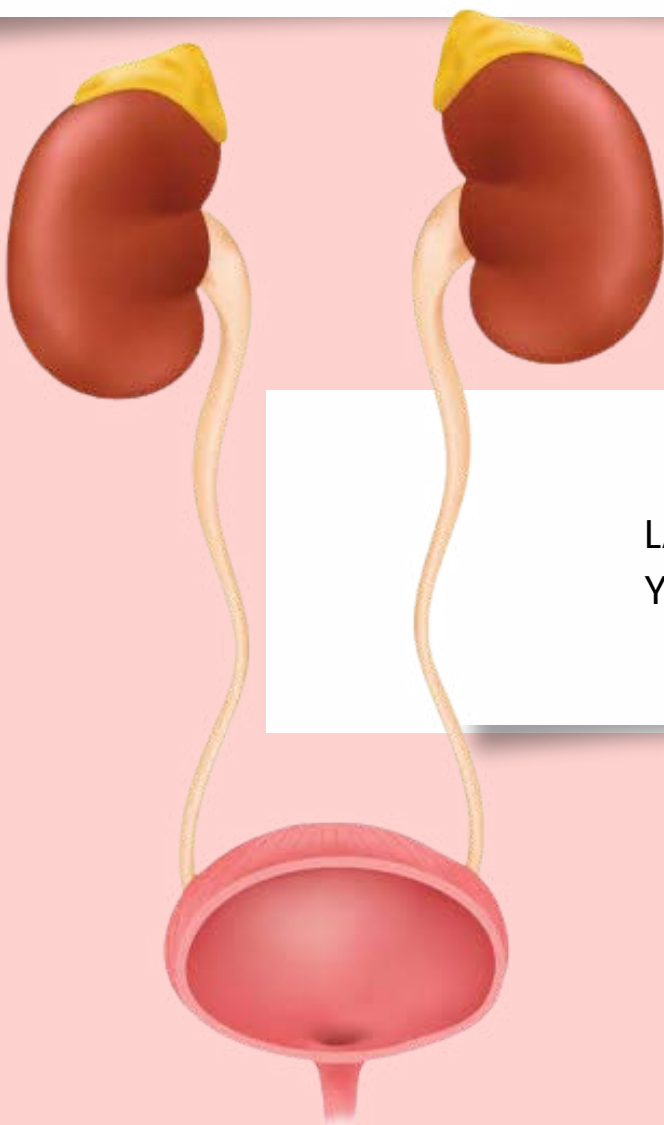
## IRRIGACIÓN

ARTERIAS PUDENDA INTERNA Y VAGINAL



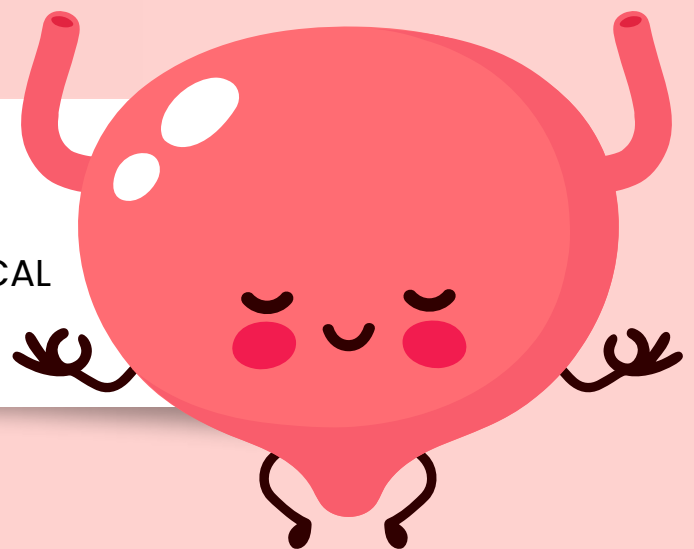
## DRENAJE VENOSO

LAS VENAS ACOMPAÑAN A LAS ARTERIAS Y RECIBEN EL MISMO NOMBRE



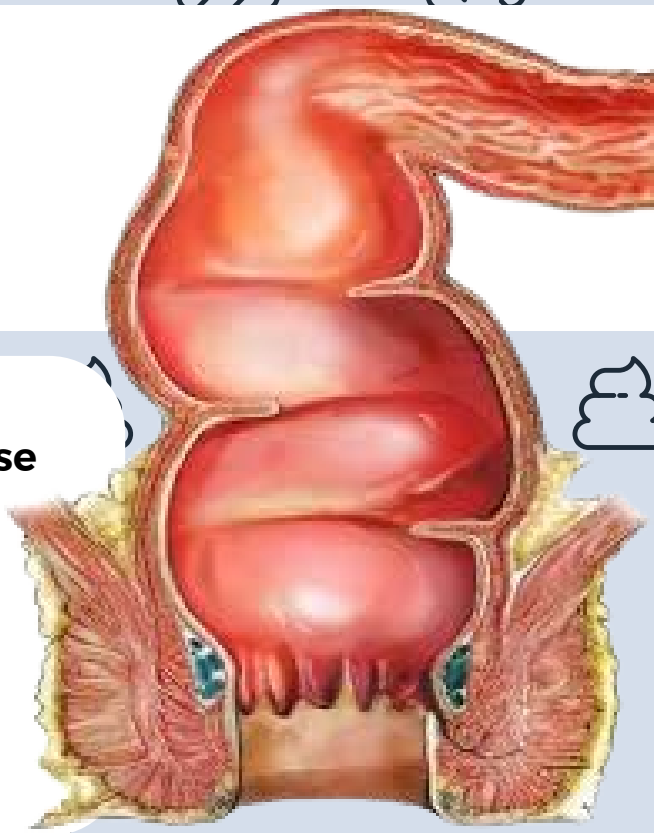
## INERVACIÓN

SE ORIGINAN EN EL PLEXO NERVIOSO VESICAL Y EL NERVIO PUDENDO



# RECTO

Porción pélvica del tubo digestivo que se continúa, próximamente, con el colon sigmoideo, y distalmente con el canal anal.

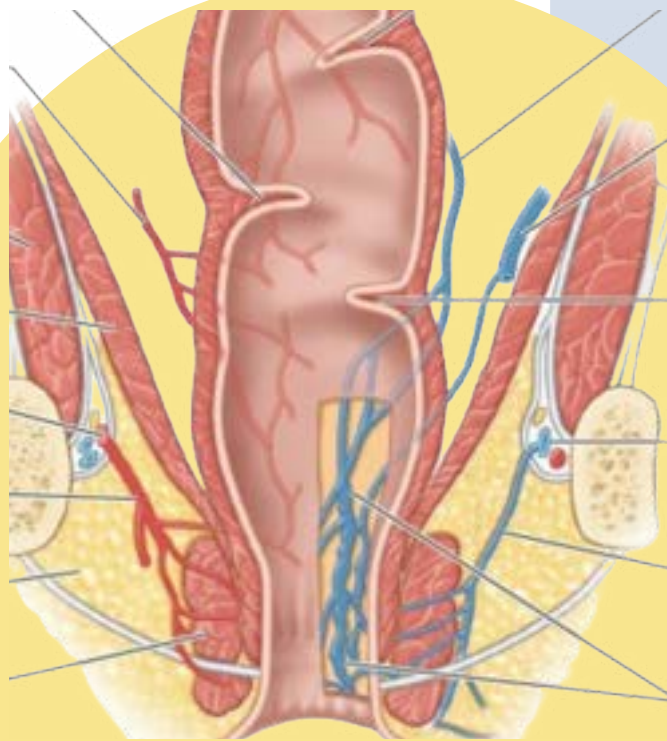


## Características

- Tiene forma de S
- Tres flexuras laterales
- Tres pliegues internos
- Ampolla de recto
- La unión rectosigmoidea se sitúa anterior a la vértebra S3

## Irrigación arterial

- Arteria rectal superior
- Arterias rectales medias derecha e izquierda
- Arterias rectales inferiores



## Inervación

- Sistema simpático, deriva de nervios espláncnicos lumbares y los plexos hipogástricos, a través de los plexos periarteriales
- Sistema parasimpático, procede de los niveles S2- S4 de la médula espinal
- Nervios espláncnicos pélvicos, plexo hipogástrico inferior derecha e izquierda

## Drenaje venoso

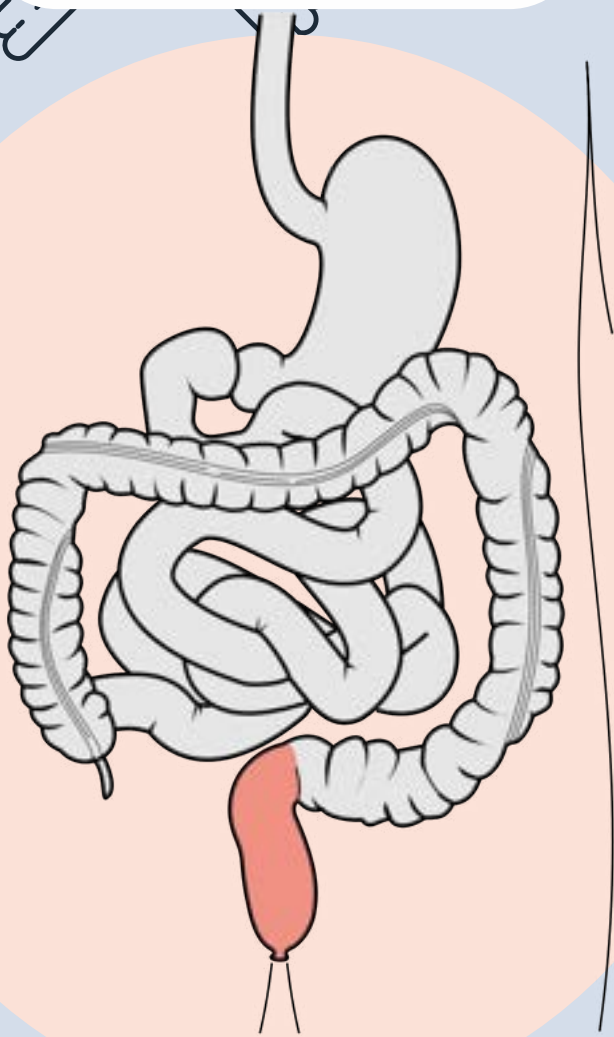
- Venas rectales superior, medias e inferior
- Anastomosis entre las venas rectales y sistémicas
- Plexo venoso rectal interno y externo

## Linfáticos

- Nódulos linfáticos mesentéricos superiores, drenan en los nódulos linfáticos lumbares
- La mitad inferior drenan en los nódulos linfáticos sacros
- Nódulos linfáticos ilíacos internos

## Ligamentos

- Ligamento anococcígeo

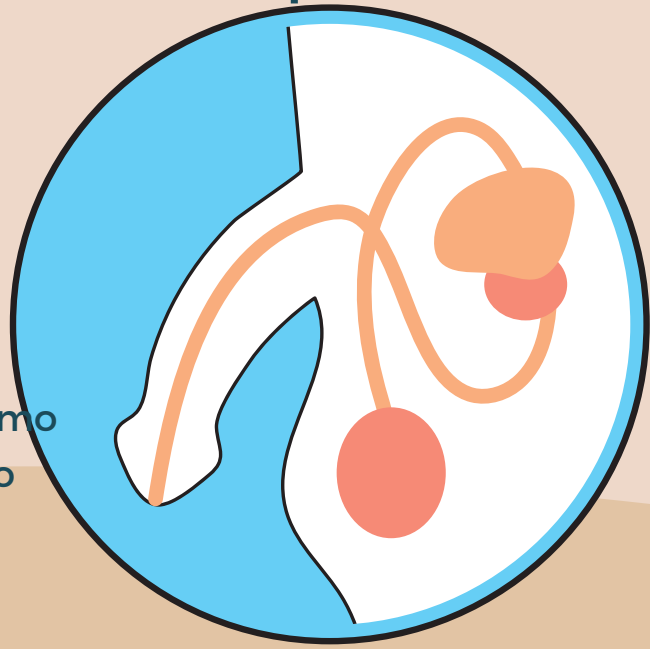


# CONDUCTO DEFERENTE

Es la continuación del conducto epididimo

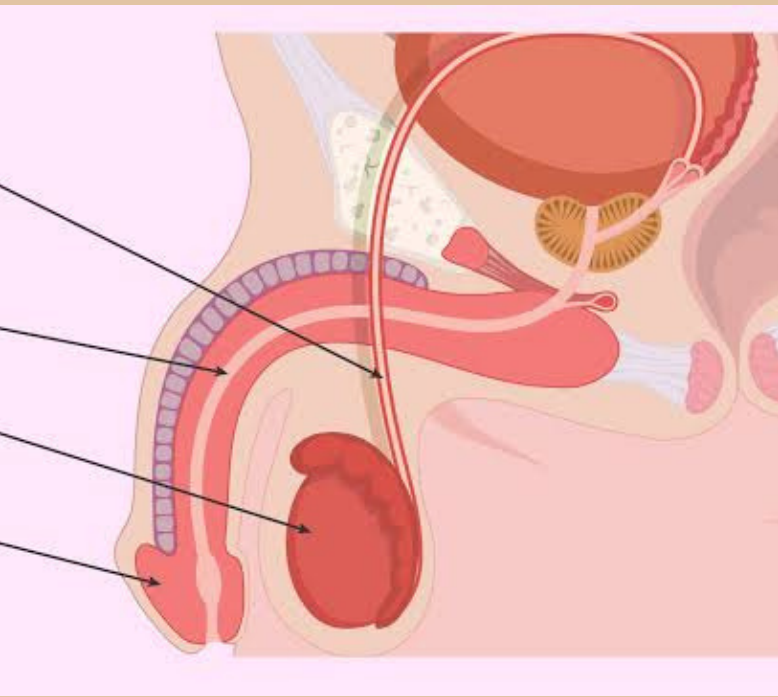
## CARACTERÍSTICAS

- Pared muscular gruesa, luz diminuta
- Empieza en la cola del epididimo
- Asciende posterior al testículo, medial al epididimo
- Componente principal del cordón espermático
- Llega a formar al conducto eyaculador



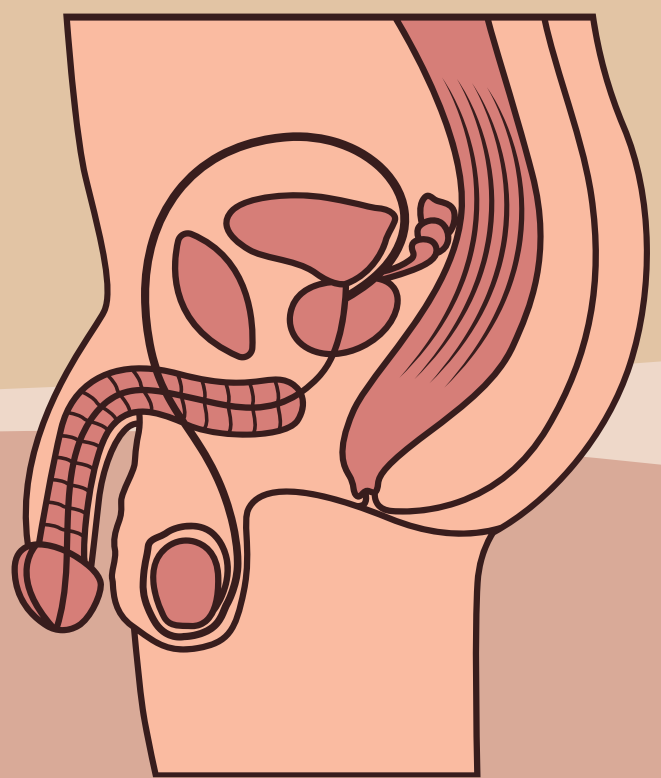
## RECORRIDO Y DISTRIBUCIÓN

- Cruza superior al ureter
- Discurre entre el peritoneo y el ureter
- Se sitúa superior a la vesícula seminal
- Desciende medial al ureter y la glándula
- Se ensancha para formar la ampolla de conducto deferente



## IRRIGACIÓN

- Arteria del conducto deferente
- Origen de la vesical superior, a veces inferior
- Anastomosa con la arteria testicular



## DRENAJE VENOSO

- Drenan en la vena Testicular
- Incluido el plexo pampiforme
- Plexo venoso vesicular/Prostático

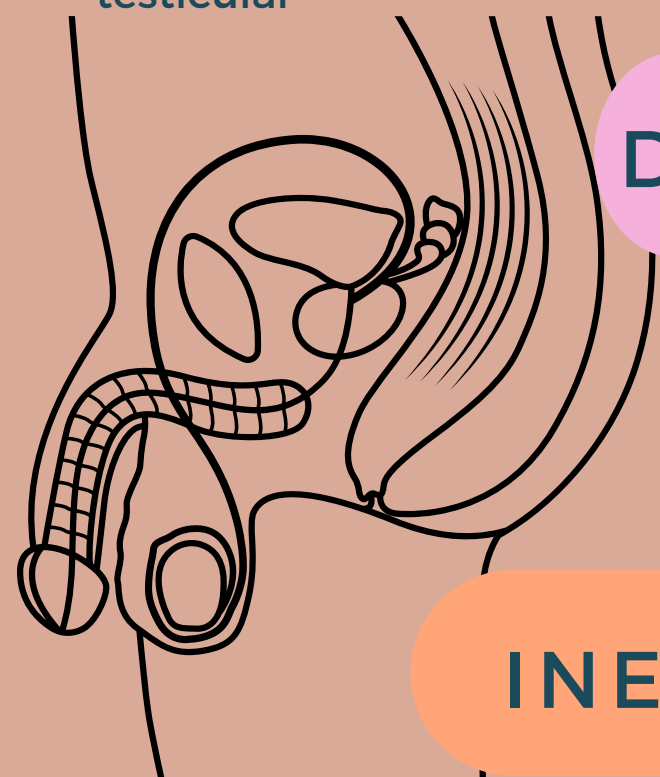
## INERVACIÓN

Fibras simpáticas

- Nervios esplácnicos lumbares
- Plexos hipogástricos

Fibras parasimpáticas

- Segmentos S2-S3 de la médula espinal
- Nervios esplácnicos pelvicos



# VESICULAS SEMINALES

Estructura alargada de unos 5 cm de largo, se encuentra entre el fondo de la vejiga y el recto

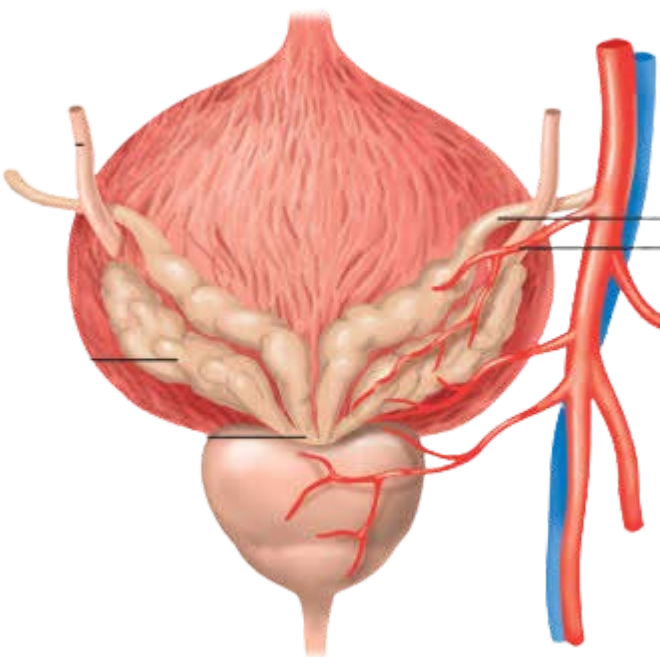
## Características

Situadas oblicuamente, superior a la próstata no almacenan espermatozoides

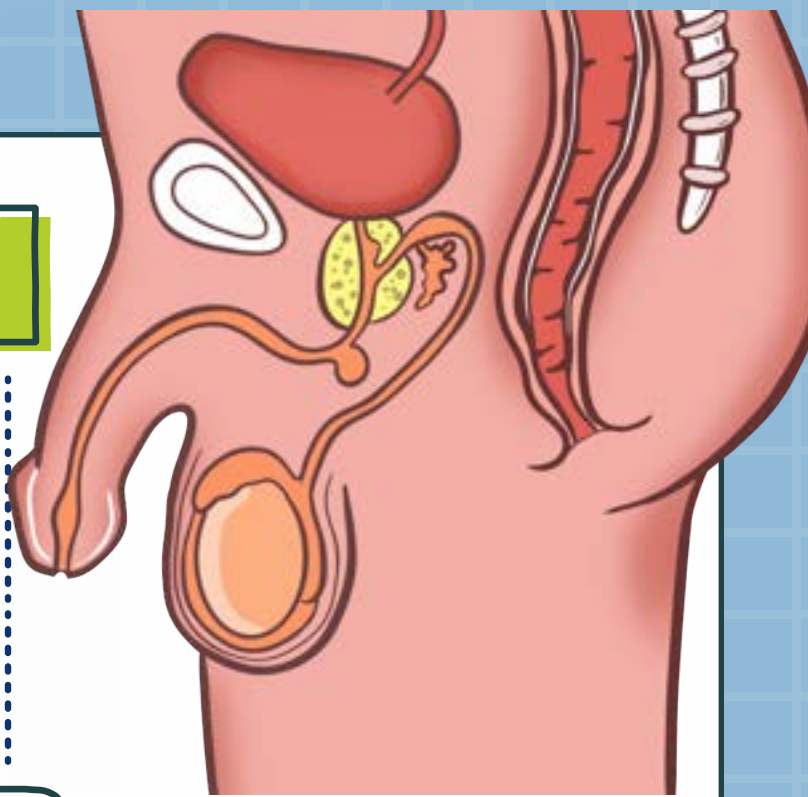


## Relaciones

- El extremo inferior se relaciona con el recto
- Junto con el conducto deferente forma el conducto eyaculador



1



2

## Características

Secretan un líquido alcalino con fructuosa siendo una fuente de energía para los espermatozoides

Esta cubierto por peritoneo

3



4

## Vascularización

• Derivan de las arterias vesical inferior y rectal media

• Las venas acompañan a las arterias y reciben nombres similares

## Inervación

Fibras simpáticas

• Nervios esplácnicos lombares

• Plexos hipogástricos

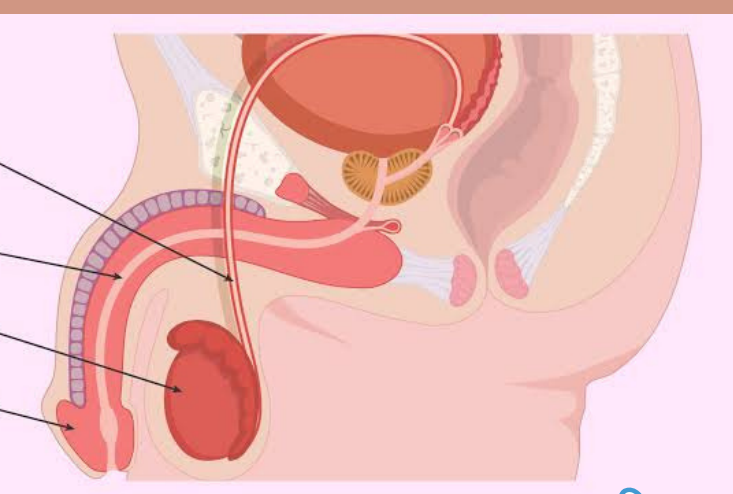
Fibras parasimpáticas

• Segmentos S2-S3 de la médula espinal

• Nervios esplácnicos pelvicos



# CONDUCTOS EYACULADORES



Es un tubo delgado, se forma por la unión de una vesícula seminal y el conducto deferente

## CARACTERÍSTICAS

- Mide aproximadamente 2,5 cm de longitud
- Convergen para desembocar mediante orificios
- Las secreciones prostáticas terminan en los conductos eyaculadores



## VASCULARIZACIÓN

### ARTERIAS

- Arterias del conducto deferente
- Ramas de las arterias vesicales superiores

### VENAS

Plexos venosos prostáticos y vesical

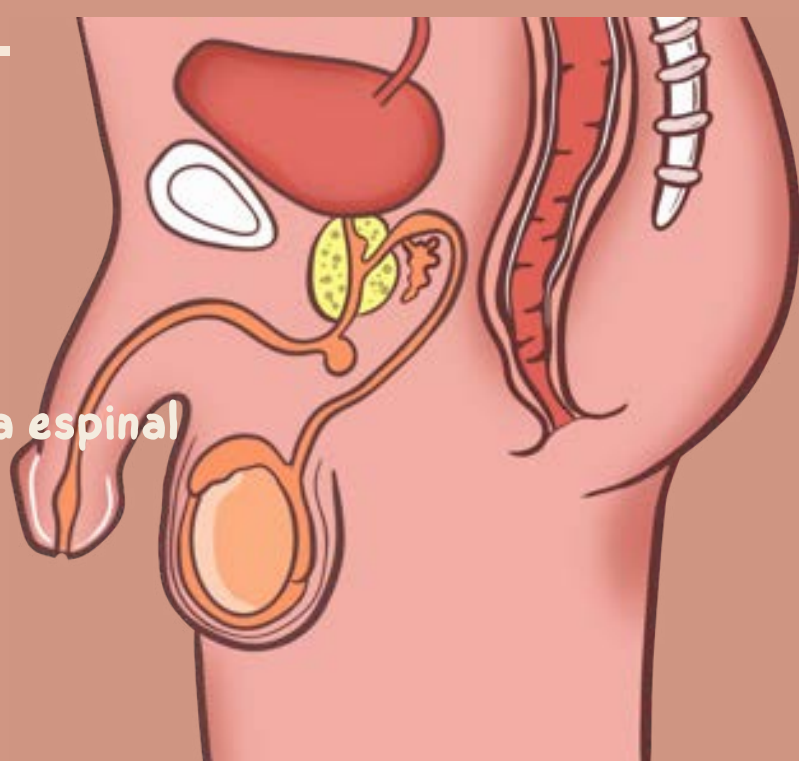
## INERVACIÓN

Fibras simpáticas

- Nervios esplácnicos lumbar
- Plexos hipogástricos

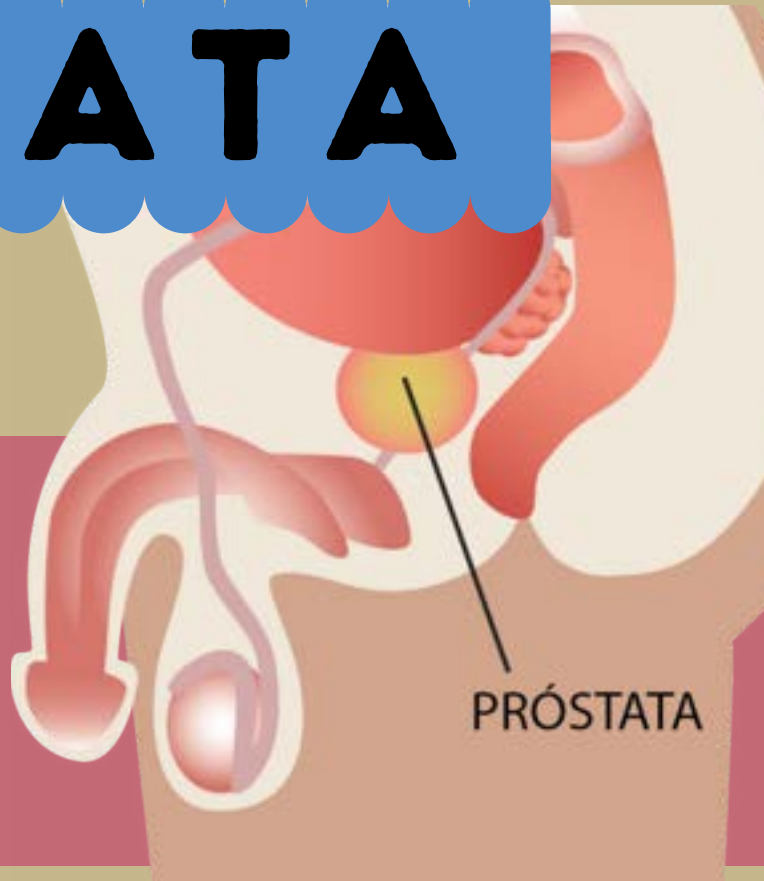
Fibras parasimpáticas

- Segmentos S2-S3 de la médula espinal
- Nervios esplácnicos pélvicos

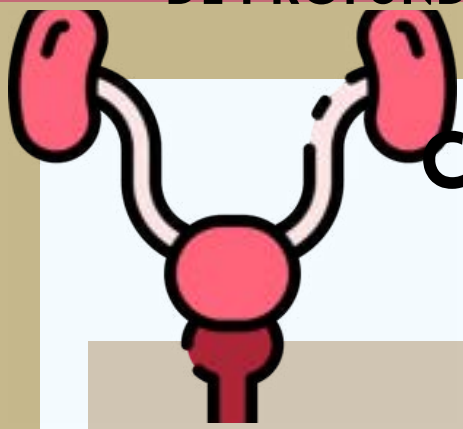


# PRÓSTATA

ES LA MAYOR GLÁNDULA ACCESORIA DEL APARATO REPRODUCTOR MASCULINO. MIDE APROXIMADAMENTE 3 CM DE LARGO, 4 DE ANCHO Y 2 CM DE PROFUNDIDAD



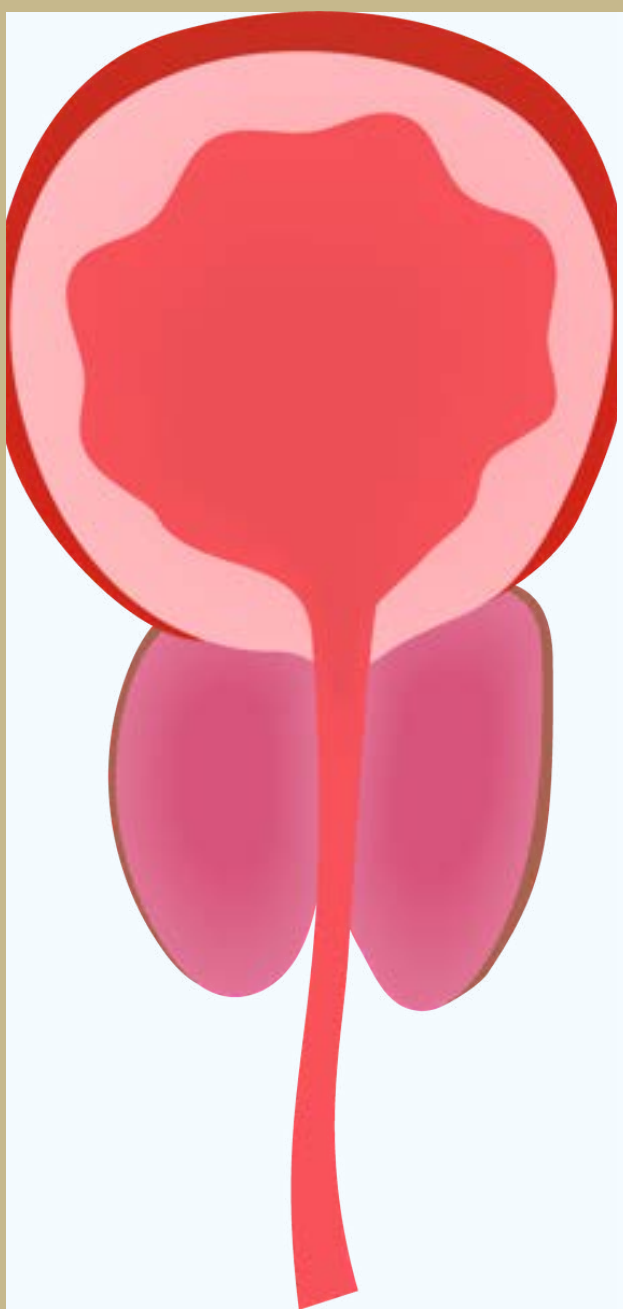
## CARACTERÍSTICAS



- Base relacionada con el cuello de la vejiga
  - Un vértice
- Una cara anterior muscular
- Una cara posterior
- Caras inferolaterales

### Lóbulos prostáticos

- Istmo de la próstata
    - Lóbulos derecho e izquierdo de la próstata
1. Lobulillo inferoposterior
  2. Lobulillo inferolateral
  3. Lobulillo superomedial
  4. Lobulillo anteromedial



## INERVACIÓN

- Fibras simpáticas
- Nervios esplácnicos lumbares
  - Plexos hipogástricos
- Fibras parasimpáticas
- Segmentos S2-S3 de la médula espinal
  - Nervios esplácnicos pelvicos



## LIGAMENTOS

Ligamento puboprostático

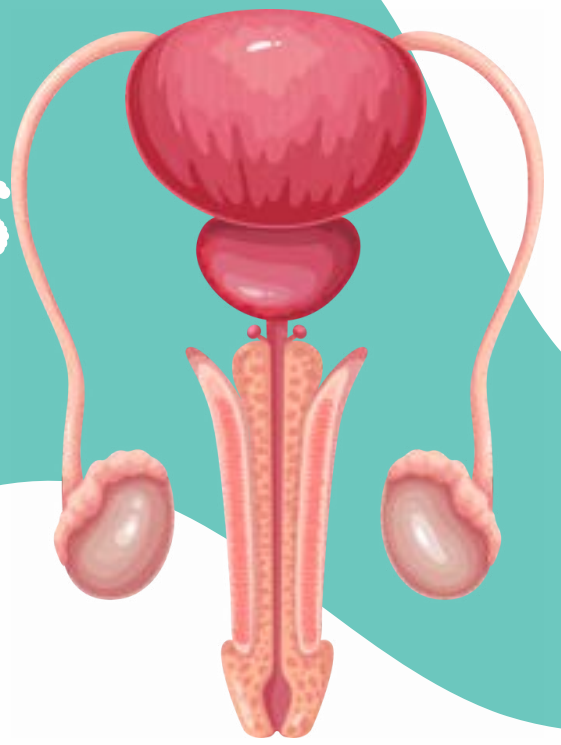
## VASCULARIZACIÓN

- Arteria prostática, ramas de la arteria iliaca interna
- Arterias vesicales inferiores
- Arterias pudenda interna y rectal media

## DRENAJE VENOSO

- Plexo venoso prostático
- Drena las venas iliacas internas
- Continúa con el plexo venoso vesical
- Se comunica con el plexo venoso vertebral interno

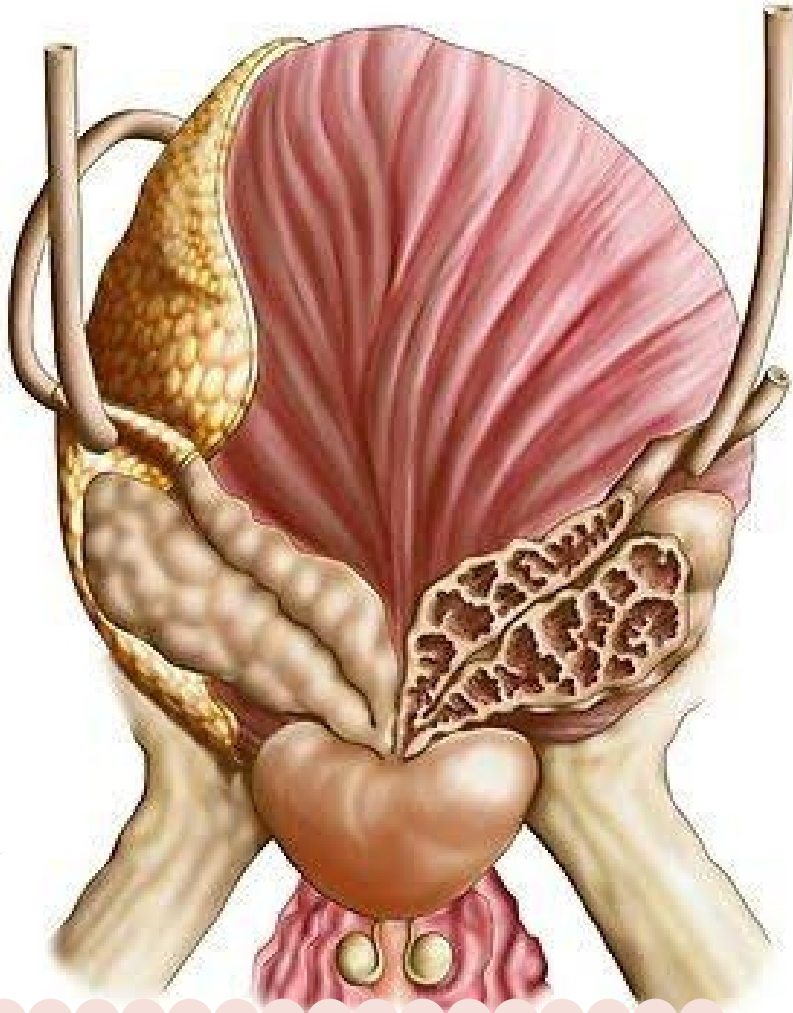
# Glándulas bulbouretrales



Son dos glándulas  
(glándula de Cowper)

## Características

- Tamaño de un guisante
- Se sitúan posterolaterales a la porción media de la uretra



## Conductos de las glándulas

➤ Pasan a través de la membrana perineal

➤ Desembocan en la porción proximal de la porción esponjosa de la uretra del bulbo del pene

➤ Su secreción es de aspecto mucoso y entra a la uretra, en la excitación sexual

# Ovarios

Son las gónadas femeninas, con forma y tamaño de almendra, donde se desarrollan los ovocitos, producen hormonas reproductoras

## Características

En las mujeres prepuberes, la capa del tejido conectivo está cubierta por mesotelio ovárico

Tras la pubertad, el epitelio superficial se vuelve cicatricial

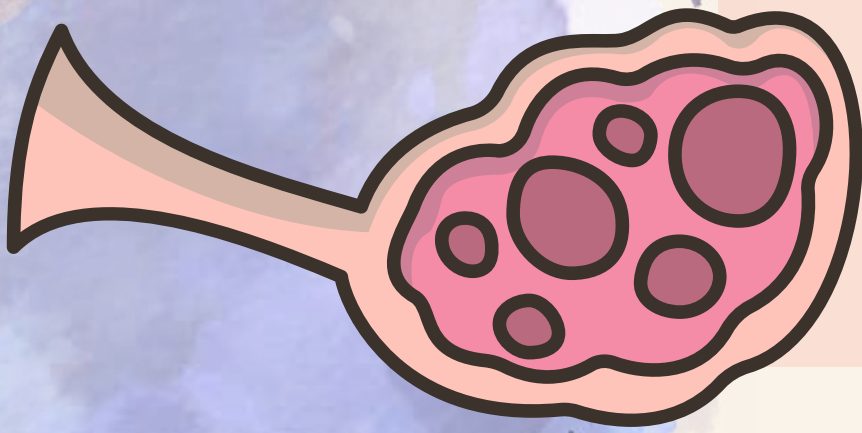
El ovario está suspendido, en la cavidad peritoneal

Suspendido de un corto pliegue peritoneal, el mesoovario



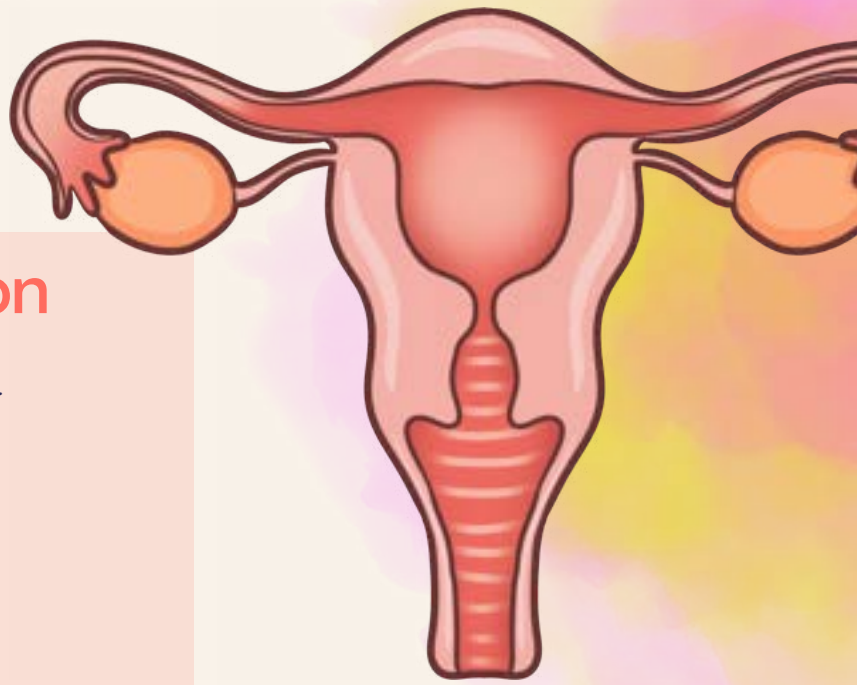
## Ligamentos

- Ligamento suspensorio del ovario
- Ligamento ancho
- Ligamento propio del ovario



## Vascularización

- Arterias ovárica, se originan de la aorta abdominal
- Ramas ovárica y tubaricas
- Plexo venoso pampiforme
- Vena ovárica, vena tubárica
- Vena renal izquierda
- Vena cava inferior

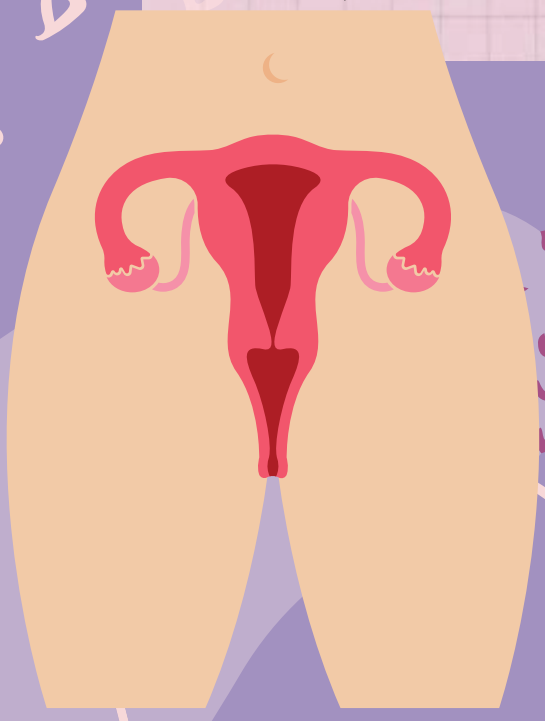


## Inervación y linfáticos

- Fibras simpáticas del plexo ovárico
- Nervios esplácnicos lumbares
- Nervios esplácnicos pelvicos
- Nódulos linfáticos lumbares derecha e izquierda

# Tubas uterinas

Conducen al ovocito liberado, mensualmente desde los ovarios, desde la cavidad peritoneal periovárica hasta la cavidad uterina. Tiene una longitud de 10 cm

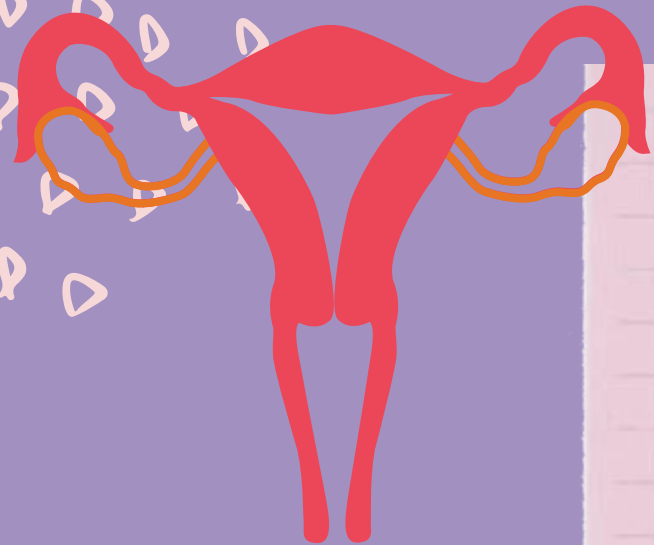
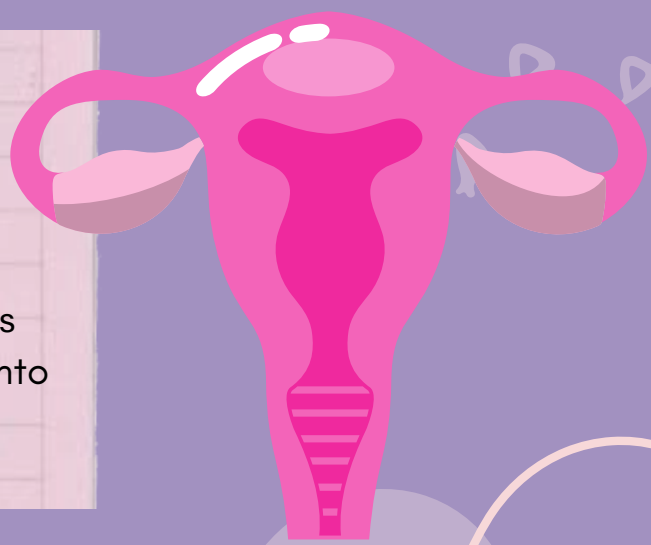


## Porciones

1. Infundíbulo
2. Ampolla
3. Istmo
4. Porción uterina

## Características

Se extienden lateralmente desde los cuernos uterinos, y se abren a la cavidad peritoneal junto a los ovarios

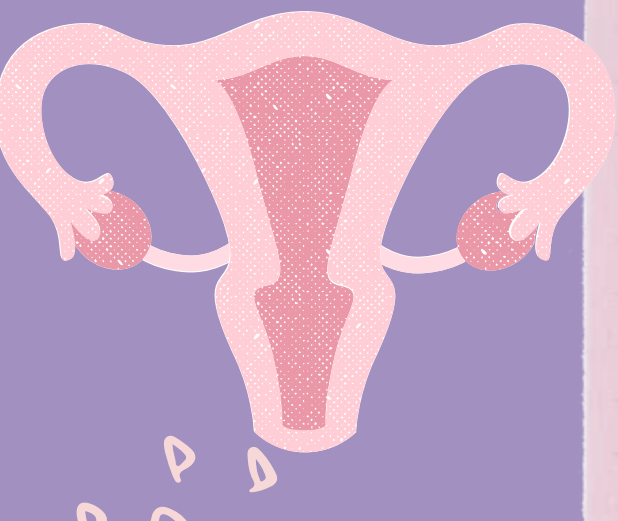
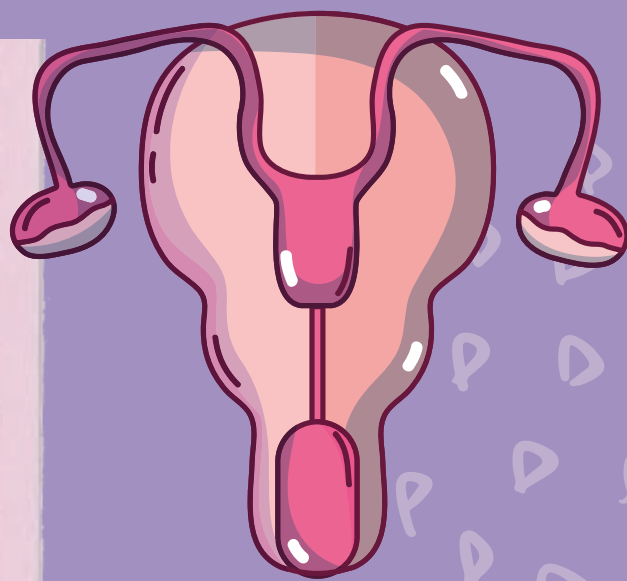


## Irrigación arterial

- Arterias ovárica
- Ramas de las arterias uterinas
- Ramas ováricas y tubáricas

## Drenaje venoso

- Plexo venoso pampiforme
- Vena ovárica
- Drena en la vena cava inferior
- Vena renal izquierda
- Venas tubáricas, drenan en las venas ováricas y el plexo venoso uterino



## Inervación

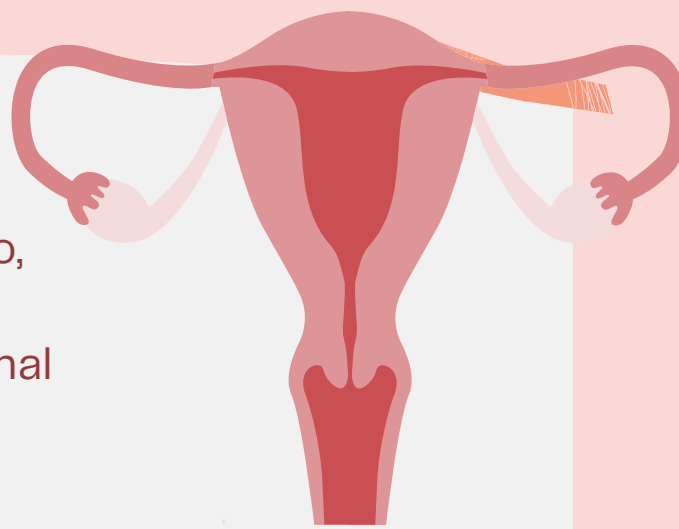
- Fibras simpáticas de plexo ovárico
- Nervios esplácnicos lombares
- Nervios espirales T11-L1
- Nervios esplácnicos pélvicos
- Nervios espirales S2-S4

# Útero

Órgano muscular hueco, con paredes gruesa en forma de pera. Se adapta al crecimiento del feto y proporciona la fuerza necesaria para la expulsión en el parto

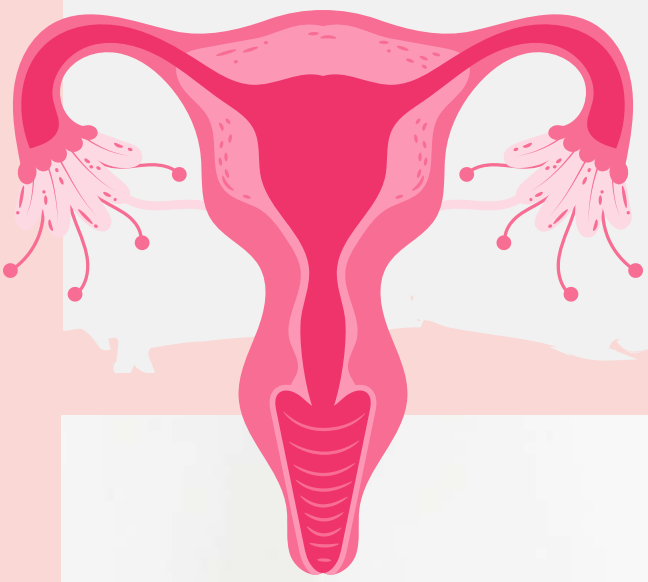
## PORCIONES

- Cuerpo: Contiene el fondo del útero, istmo
- Cuello: Porción supravaginal y vaginal



## CAPAS

1. Perimetrio
2. Miometrio
3. Endometrio



## LIGAMENTOS

- Ligamento propio del ovario
- Ligamento redondo del útero
- Ligamento ancho del útero
- Ligamentos cardinales o cervicales transversos
- Ligamentos uterosacros

## RELACIONES

- Anteriormente: Fondo del saco vesicouterino y cara superior de la vejiga
- Posteriormente: Fondo del saco rectouterino y cara anterior del recto
- Lateralmente: Ligamento ancho peritoneal, ligamentos cardinales, vagina



## INERVACIÓN

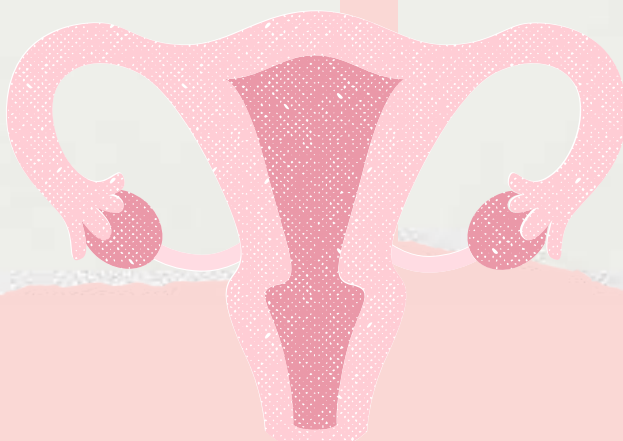
- Nervio perineal profundo
- Nervio pudendo
- Espinales S2-S4

## IRRIGACIÓN ARTERIAL

Arterias uterinas y posible aporte colateral de las arterias ovaricas

## DRENAJE VENOSO

Venas uterinas, forman un plexo venoso uterino, drenan en las venas iliacas internas



# VAGINA

Es un tubo musculomembranoso, con una longitud de 7 a 9 cm se extiende desde la parte superior del cuello del útero hacia el orificio vaginal.

## CARACTERÍSTICAS

- Conducto para el flujo menstrual
- Forma parte del canal de parto
- Se comunica con el cuello del útero y el vestíbulo de la vagina
- Recibe la eyaculación y el pene durante el coito

## RELACIONES

- Anteriormente: uretra y vejiga urinaria
- Lateralmente: ureteres, fascia pelvica, elevador del ano
- Posteriormente: Recto, canal anal, fondo del saco rectouterino



## IRRIGACIÓN ARTERIAL

- Arterias uterinas
- Arterias vaginales
- Arterias pudenda interna

## DRENAJE VENOSO

- Plexo venoso vaginales
- Plexo uterovaginal
- Vesas ilíacas internas
- Se comunican con el plexo venoso vesical y rectal

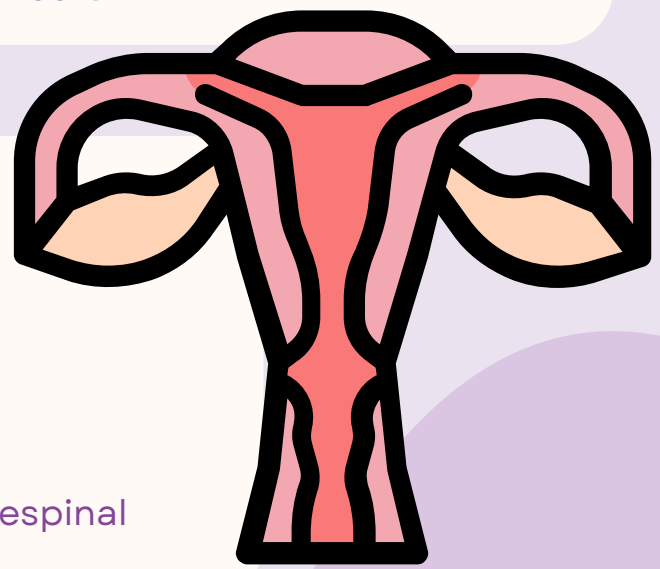
## INERVACIÓN

Simpática:

- Nervio perineal profundo
- Ramo del nervio pudendo
- Plexo nervioso uterovaginal

Parasimpática:

- Origina en los segmentos S2-S4 de la médula espinal



## DRENAJE LINFÁTICO

- Nódulos linfáticos ilíacos externos e internos
- Nódulos linfáticos sacros
- Nódulos inguinales superficiales