

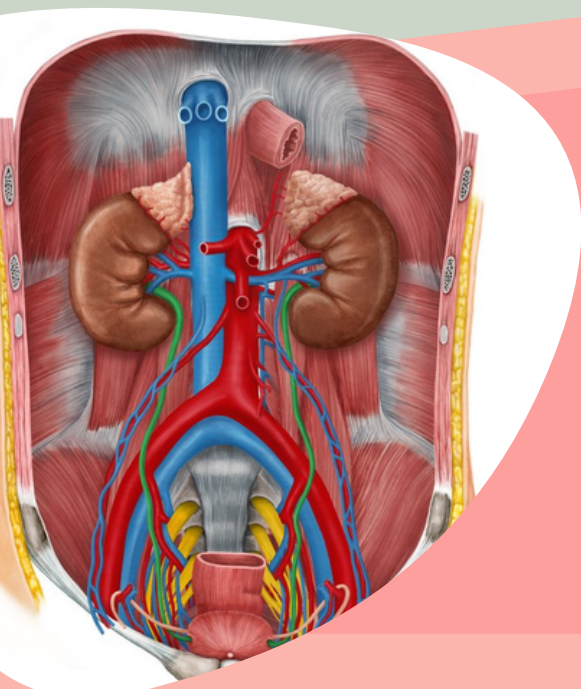
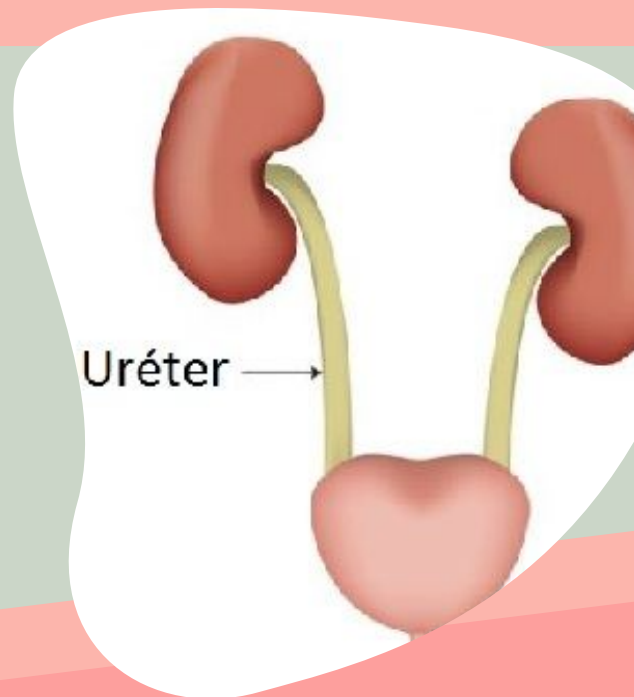
# CONOCE MÁS SOBRE LOS *URÉTERES*

# 1

## URÉTERES

Son tubos musculares, de 25-30 cm de largo, que conectan los riñones con la vejiga urinaria.

Función: la orina desciende por los uréteres mediante contracciones peristálticas.



## RECORRIDO

Los uréteres discurren sobre:

- Paredes laterales de la pelvis..
- Paralelos borde anterior de la incisura isquiática mayor.
- Peritoneo parietal pélvico y arterias ilíacas externas.
- Curva superior al elevador del ano.
- Penetra en la vejiga urinaria.

# 2

## ESTRUCTURAS DEL HOMBRE Y MUJER

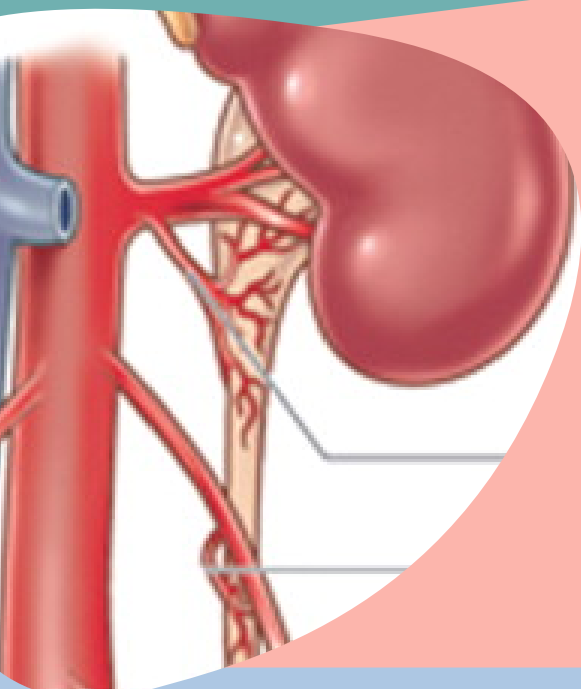
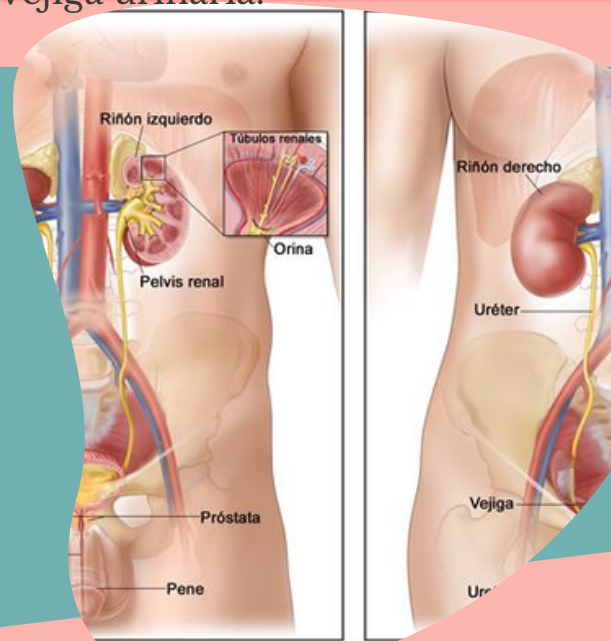
# 3

Hombre

- Conducto deferente.
- Vesícula seminal.
- Vejiga urinaria.

Mujer

- Fórnix de la vagina.
- Vejiga uninaría.



## IRRIGACION

Irrigadas por arterias ilíaca común e interna y arteria ovárica

Hombre

- A. vesicales inferiores.

Mujer

- A. uterinas.

# 4

## INERVACIÓN Y NÓDULOS

- Vasos linfáticos se dirigen hacia los nódulos linfáticos ilíacos comunes e internos.

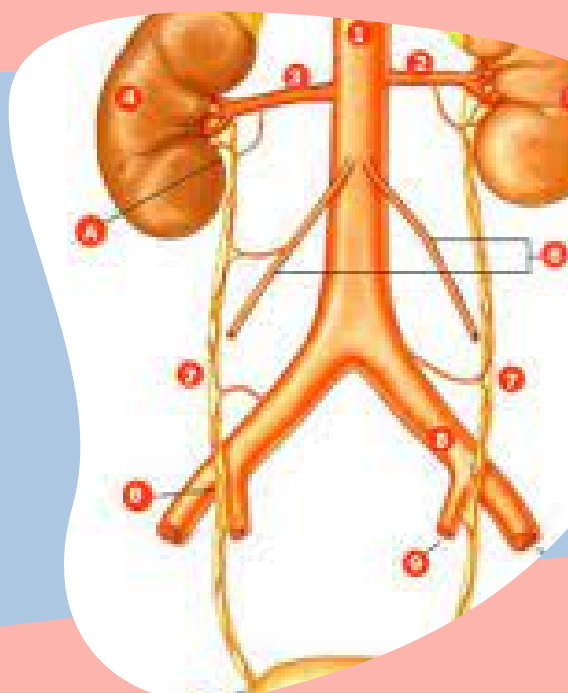
Plexos autónomos adyacentes:

- Renal.
- Aórtico.
- Hipogástrico superior e inferior.

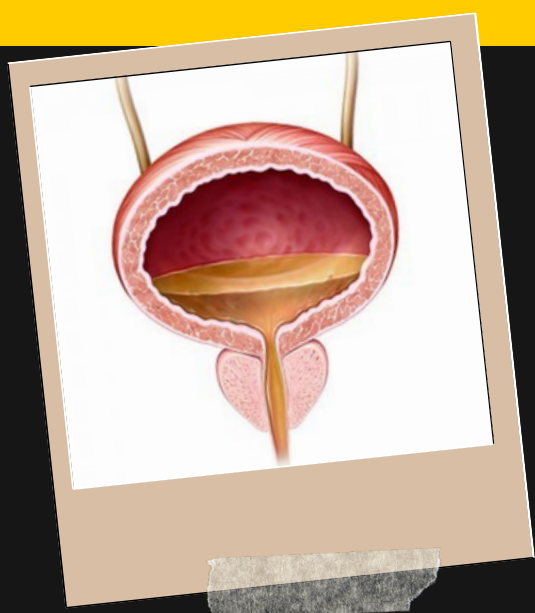
Fibras simpáticas:

- Nervios espinales.

# 5



# VEJIGA URINARIA



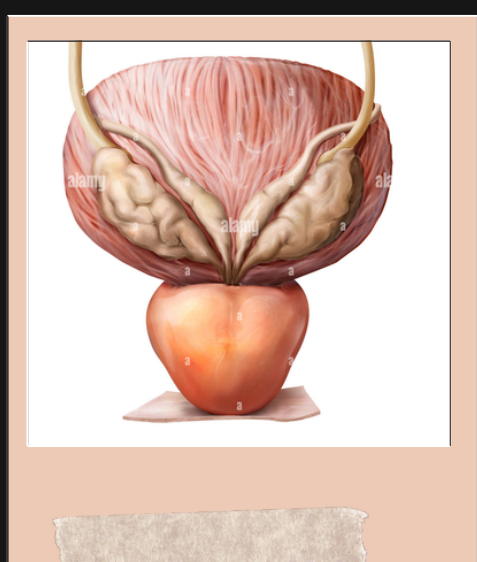
## ¿QUE ES?

Es una víscera hueca con fuertes paredes musculares, se caracteriza por su distensibilidad,

Función: Es un depósito temporal de la orina.

## PORCIONES

- Vértice de la vejiga.
- Fondo de la vejiga.
- Cuerpo de la vejiga.
- Cuello de la vejiga.
- Lecho vesical.

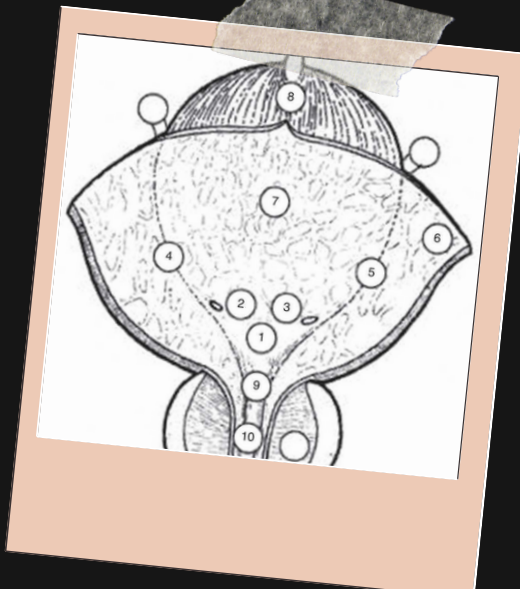


## ESTRUCTURAS

- Ligamentos laterales de la vejiga.
- Arco tendinoso de la fascia pélvica.
- Ligamento puboprostático del hombre.
- Ligamento pubovesical de la mujer.
- Paracolpio.

## PORCIÓN DE LAS PAREDES

- Músculo detrusor.
- Esfínter interno de la uretra.
- Orificio uretral interno.
- Orificio laterales.
- Trígono vesical.
- Úvula vesical.



## IRRIGACION

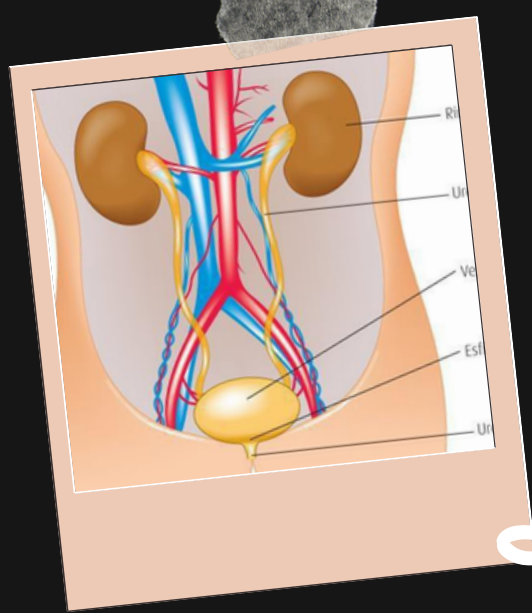
Irrigación principal, ramas de las arterias ilíacas internas y arterias vesicales superiores.

- Arterias vesiculaes inferiores
- Mujer
- Arterias vaginales

Agregar: A. obturatriz y glúteo inferior, Plexo venoso vesical

Nódulos

- Nódulos ilíacos externos e internos.



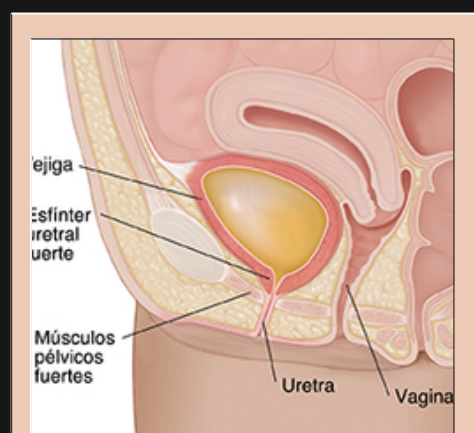
## INERUVACIÓN

Fibras simpáticas:

- Plexos vesicales.
- Nervio hipogástrico.

Fibras parasimpáticas;

- Nervios esplácnicos pélvicos.
- Plexo hipogástricos inferiores.
- Autónomo mixto.

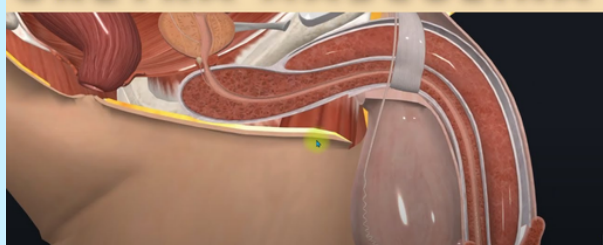


# URETRA MASCULINA

Es un tubo muscular (18-22cm de largo) que conduce la orina desde el orificio uretral interno de la vejiga urinaria hasta el orificio uretral externo en el extremo del glande del pene.

## FUNCIÓN

### ANATOMÍA DE LA URETRA MASCULINA

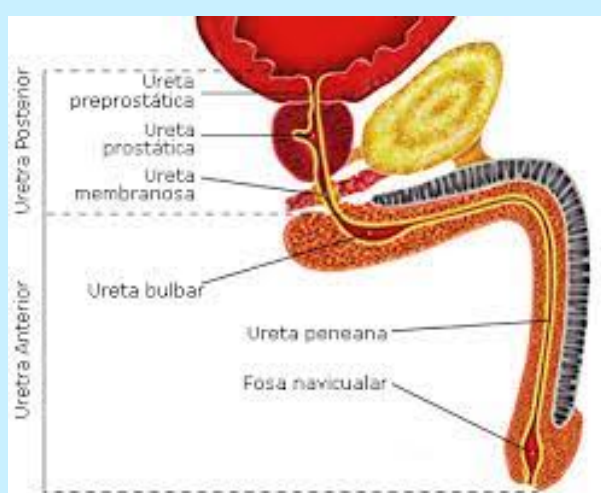


Proporciona una salida para el semen (espermatozoides y secreciones glandulares).

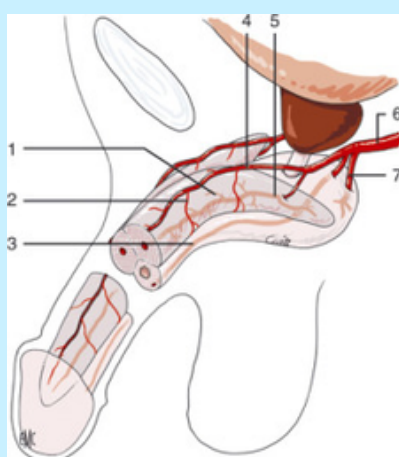
## PORCIONES

División de la uretra

- Porción intramural de la uretra.
- Cresta uretral.
- Senos prostáticos.
- Conductos prostáticos.
- Colículo seminal.
- Utrículo prostática.



## IRRIGACIÓN



Porciones intramural, prostática de la uretra irrigadas por:

- Arterias vesical inferior.
- Arteria rectal media.
- Plexo venoso prostático.

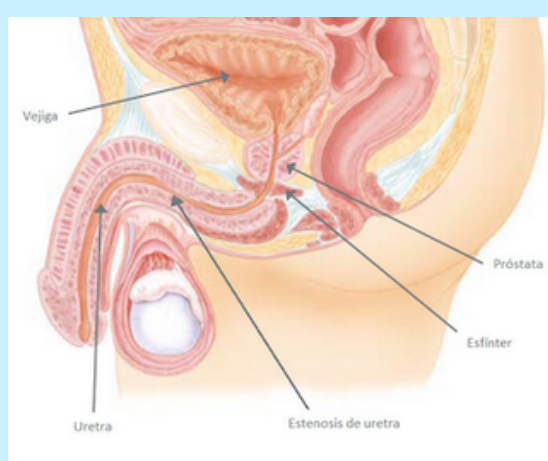
Nódulos linfáticos:

- Nódulos ilíacos internos.

## INERVACIÓN

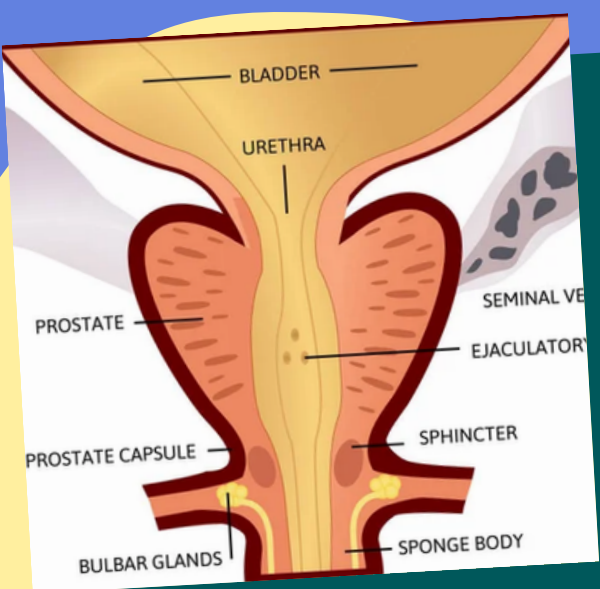
Los nervios de la uretra masculina derivan plexo nervioso prostático.

- Fibras simpáticas.
- Fibras parasimpáticas y aferentes viscerales.
- Plexo pélvicos.
- Plexo hipogástrico inferior.



# ¿SABÍAS QUÉ?

## LOS CONDUCTOS EYACULADORES



### ¿QUÉ SON?



Es un tubo delgado, que se forman por la unión del conducto de una vesícula con el conducto deferente.

Función: Con las secreciones prostáticas se unen al líquido seminal en la uretra prostática para el conducto eyaculador ser transportados los espermatozoides.

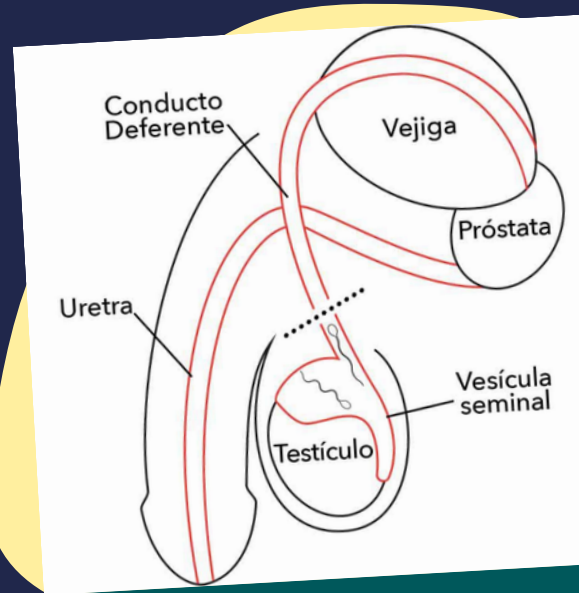


### DISCURREN

Se originan en el cuello de la vejiga y discurren juntos en la porción posterior de la próstata y los lados del utrículo prostático.

Desembocan en:

- Orificios de los colículos seminales.
- Utrículo prostático.
- Próstata glandular.



### IRRIGACIÓN y INERVACIÓN



Vascularización de los conductos eyaculadores:

- Arterias del conducto deferente.
- Arterias vesicales superiores.
- Plexos venosos prostáticos y vesical.

Linfáticos:

- Nódulos ilíacos externos.
- Nódulos ilíacos internos y sacros.

Fibras simpáticas y parasimpáticas

- Nervios espláncnicos lumbares.
- Plexo hipogástrico y pélvico.
- Nervios espláncnicos pélvicos.



# PRÓSTATA

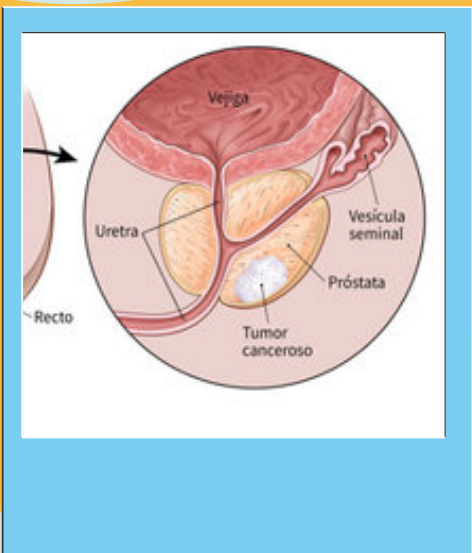
## LO QUE TIENES QUE SABER

### 1

### ¿QUÉ ES?

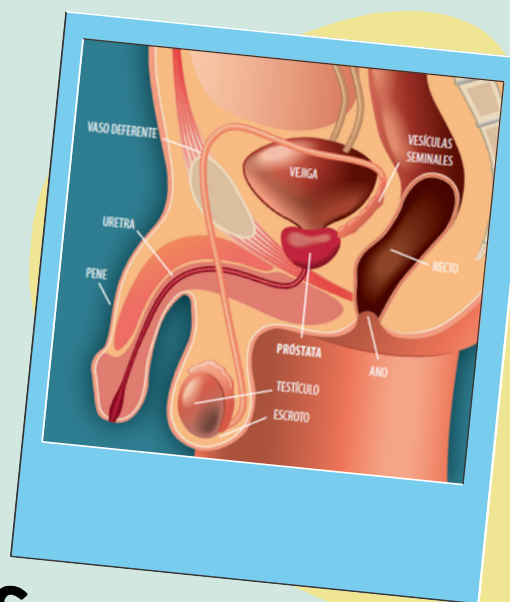
Es la mayor glándula accesoria del aparato reproductor masculino.

Sus dimensiones son aproximadamente de 3 cm de largo, 4 cm de ancho y 2 cm de profundidad anteroposterior.



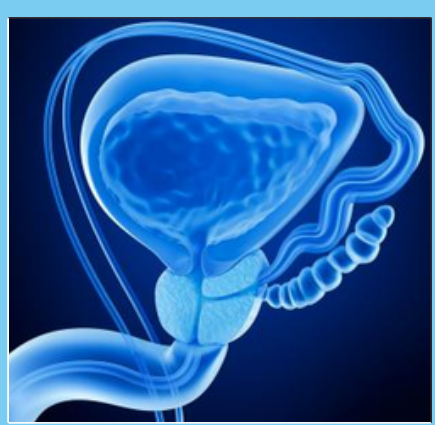
### 2 ESTRUCTURAS

- Cápsula fibrosa de la próstata.
- Istmo de la próstata.
- Conductillos prostáticos.



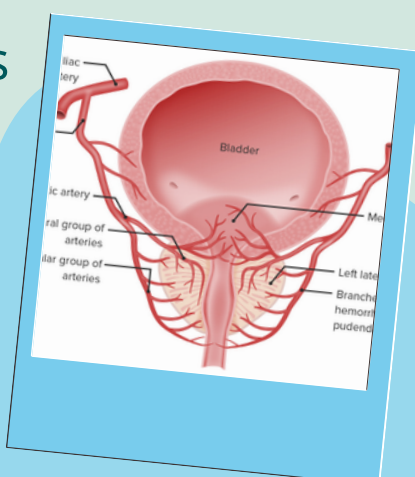
### 3 LÓBULOS

- Lóbulos derecho e izquierdo de la próstata.
- Lobulillo inferoposterior.
- Lobulillo inferolateral.
- Lobulillo superomedial.
- Lobulillo anteromedial.



### 4 IRRIGACIÓN E INERVACIÓN

- Arterias prostáticas, ramas de las arterias ilíaca interna.
- Arterias vesicales inferiores.
- Arteria pudenda interna y rectal media.
- Plexo venoso prostático.
- Plexo venoso vesical.
- Plexo venoso vertebral interno.
- Nódulos ilíacas internas y sacros.



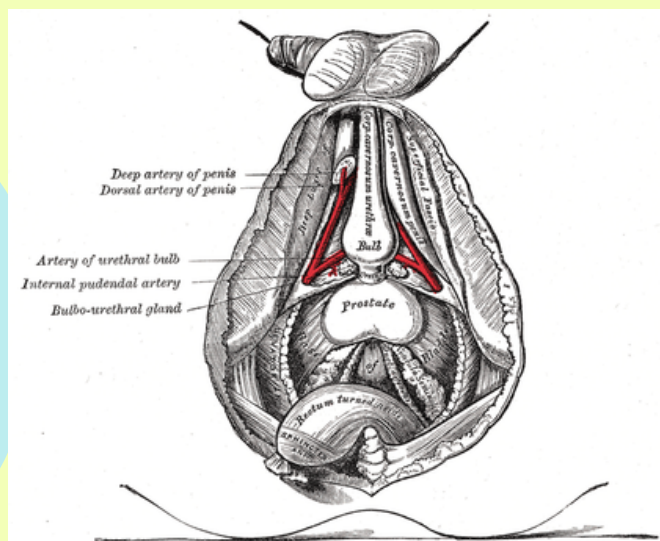
- Fibras simpáticas y parasimpáticas
- Nervios esplácnicos lumbares.
  - Plexo hipogástrico y pélvico.
  - Nervios esplácnicos pélvicos.

# GLÁNDULAS BULBOURETRALES

¿SABIAS QUÉ?

## TAMAÑO

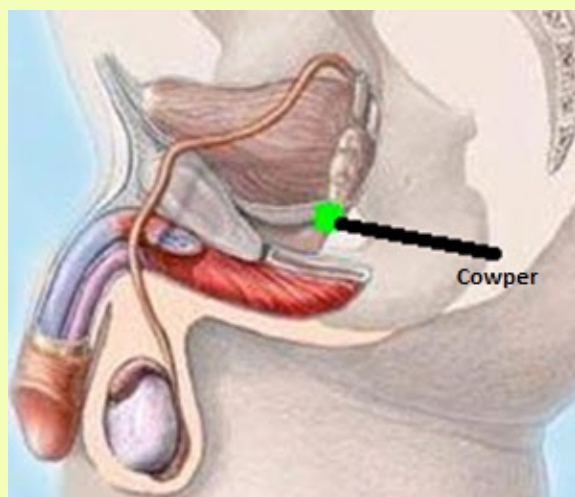
Las dos glándulas de Cowper, son del tamaño de un guisante.



+

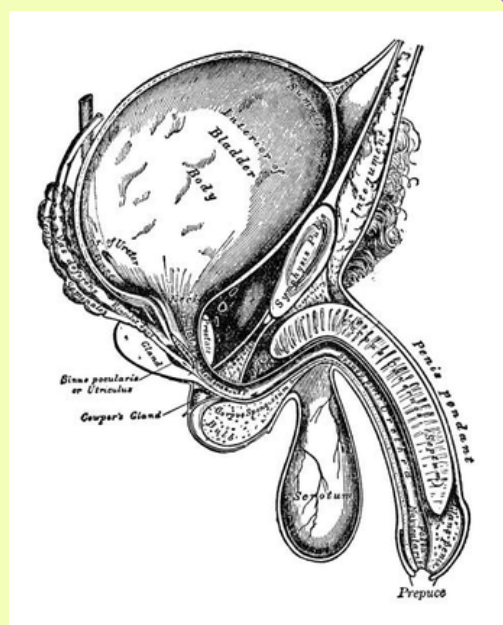
## SITÚA

Sitúa posterolaterales a la porción intermedia de la uretra, básicamente embebidas en el esfínter externo de la uretra.



## CONDUCTOS

- Pasan en la membrana perineal con la porción intermedia de la uretra.
- Desembocan mediante aberturas diminutas, en la porción esponjosa de la uretra en el bulbo del pene.



## SECRECIÓN

Su secreción, de aspecto mucoso, entra en la uretra durante la excitación sexual.

