

ESOFAGO

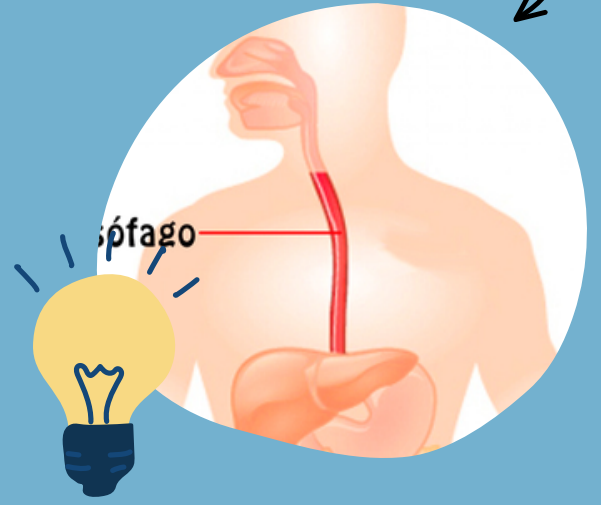
SISTEMA DE TRANSPORTE

Definición

Es un tubo muscular que mide 25 cm de largo y 2cm de diámetro por termino medio.

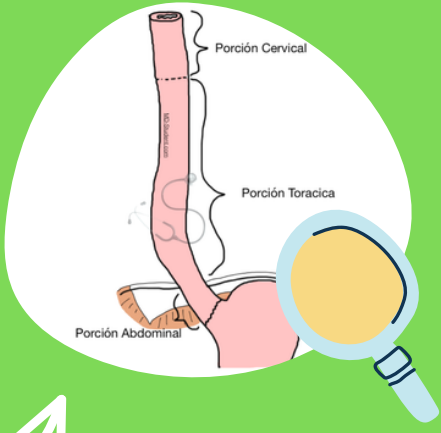
Función:

- Transportar alimentos desde la faringe hasta el estómago.



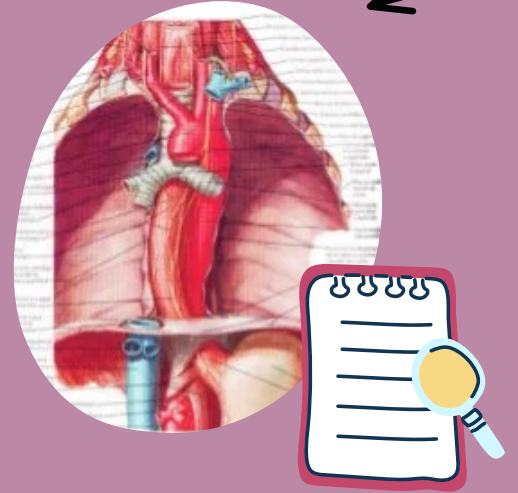
ESTRECHAMIENTOS

- Estrechamiento cervical.
- Estrechamiento torácico (Broncoaórtico).
- Estrechamiento frénico (diafragmático).



Partes estructurales

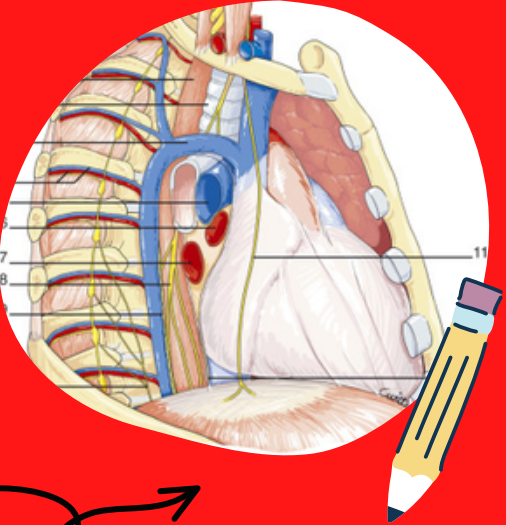
- Ligamento freno esofágico.
- Unión esofagogástrica (línea Z).
- Hiato esofágico.



VASCULARIZACIÓN

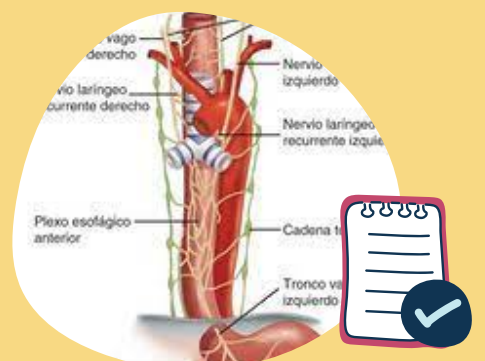
Vascularización de las porciones cervical y torácica del esófago:

- Arteria gástrica izquierda.
- Arteria frénica inferior izquierda.
- Vena gástrica izquierda.
- Vena ácigo.
- Vena esofágica.



DREJANE LINFÁTICO

- Nódulos linfáticos gástricos izquierdo.
- Nódulos linfáticos celíacos.
- Plexo esofágico.



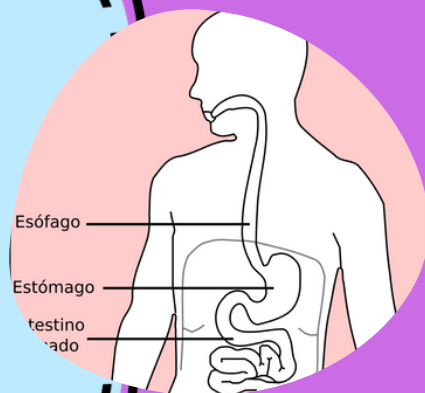
SISTEMA DIGESTIVO

ESTOMAGO

¿QUE ES?

Es la porción expandida del tubo digestivo que se encuentra entre el esófago y el intestino delgado.

Función: Mezclar líquidos y digestión enzimática.



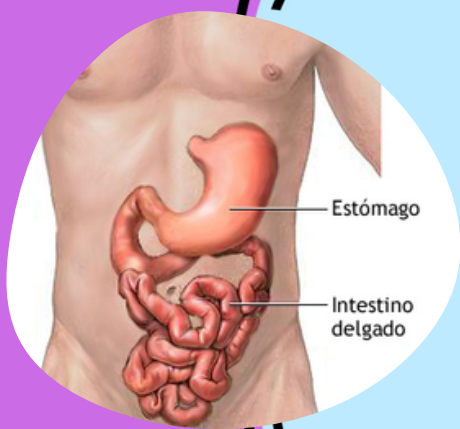
PORCIONES

El estómago tiene cuatro porciones:

- Porción cardias..
- Porción fundus.
- Cuerpo.
- Porción pilórica.

El estómago presenta dos curvaturas;

- Curvatura mayor.
- Curvatura menor.



INTERIOR DEL ESTOMAGO

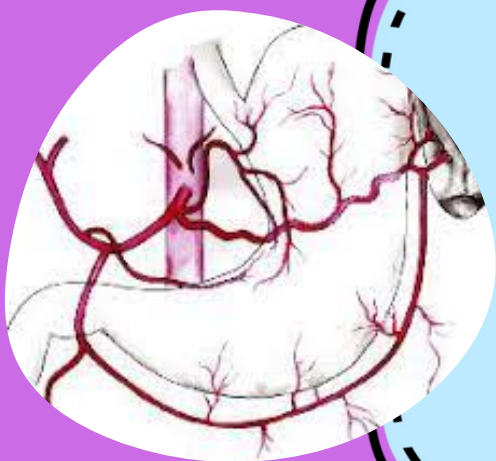
- Pliegues gástricos.
- Canal gástrico.
- Antro pilórico.
- Orificio de cardias.
- Esfínter pilórico.
- Lecho gástrico.



VASOS

Arterias y venas del estómago:

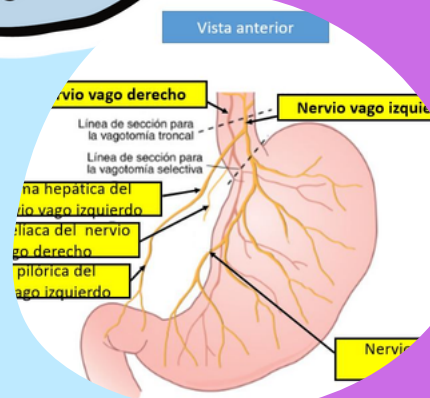
- Arterias gástricas izquierda y derecha.
- Arterias gastroometales.
- Arterias gástricas cortas y posterior.
- Venas gástricas derecha y izquierda.
- Venas gastroometales.
- Venas prepilórica.



NODULOS Y NERVIOS

Inervación del estómago:

- Nódulos linfáticos gástricos y omentales.
- Nódulos linfáticos pilóricos.
- Nódulos pancreatodunales.
- Nervio vago derecho y izquierdo.
- Tronco vagal anterior y posterior.
- Ramos gástricos posteriores.



INTESTINO DELGADO

Q SISTEMA DIGESTIVO

x

¿QUE ES?

Constituido por el duodeno, el yeyuno y el íleon.

La porción inicial y más corta 25 cm del intestino delgado.

Función principal

- Absorben los nutrientes obtenidos de los materiales ingeridos.

x

1.

Duodeno

íleon

Yeyuno

x

2.

x

PORCIONES Y ESTRUCTURA

- Porción superior.
- Porción descendente.
- Porción. horizontal.
- Porción. ascendente.
- Ampolla de vater.
- Papila duodenal.
- Ampolla hepatopáncreatica.
- Ligamento de treitz.

VASOS Y INERVACION DUODENO

Arterias

- Gastroduodenal.
- Pancreaticoduodenal inferior.

Venas

- Porta hepática.
- Mesentérica superior y frénica.

Nódulos linfático y nervios

- Nódulo linfático Mesentéricos superiores.
- Nervio vago.
- Nervios esplácnicos.

3.

<

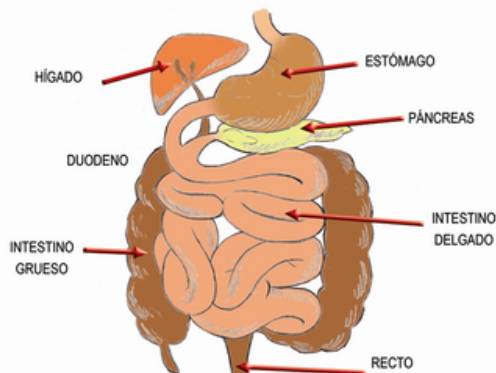
^

v

4.

YEYUNO E ILION

- Flexura duodenoyeyunal.
- Unión ileocecal.
- Mesenterio.
- Raiz del mesenterio.



x

VASOS E INERVACION

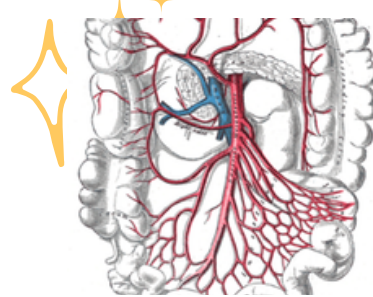
Arteria

- Mesenterica superior.
- Yeyunales e ileales.
- Arcadas arteriales.

Venas

- Mesentérica superior.
- Vasos quilíferos.

5.

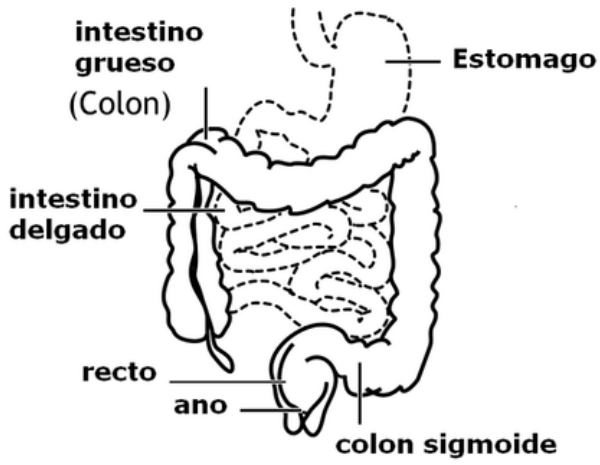
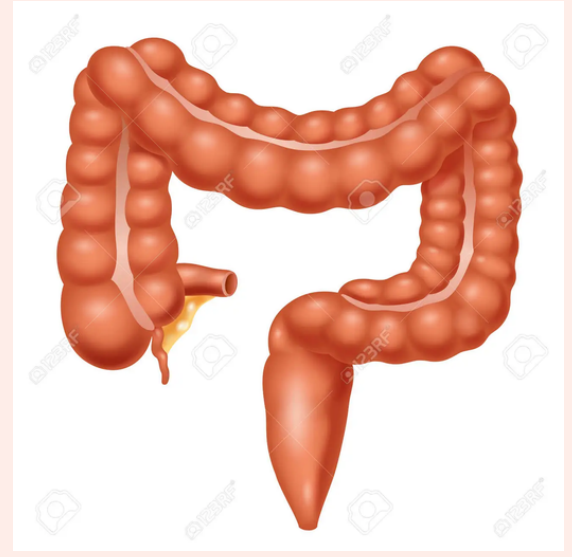


INTESTINO GRUESO

¿SABIAS QUE?

El intestino grueso se diferencia al intestino delgado por: apéndices omentales. tenias del colon, haustras.

Función: Absorbe el agua de los residuos no digeribles, del quimo liquido, convierte heces y defeca.



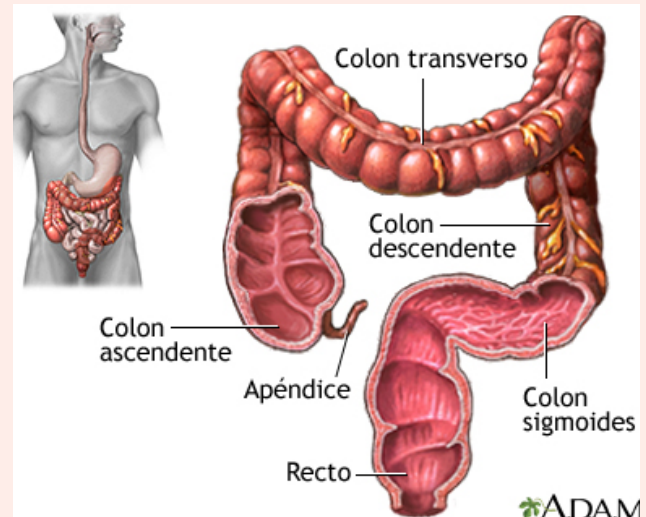
ESTRUCTURA

El intestino grueso esta formado por:

- Apéndice vermiforme.
- Ciego.
- Colon ascendente.
- Colon transverso.
- Colon descendente.
- Sigmoideo.
- Recto
- Conducto anal.

INTERIOR

- Mesoapéndice.
- Pliegues cecales.
- orificio ileal.
- Labios ileocólicos.
- Frenillos del orificio ileal.
- Papila ileal.
- Flexura cólica derecha y izquierda.



VASOS

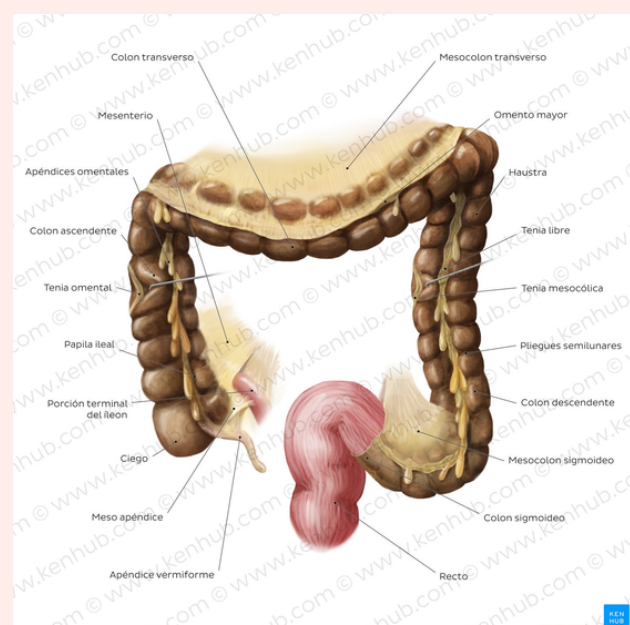
- Arteria cólica.
- Arteria apendicular.
- Arteria sigmoidea.
- Arteria marginal.
- Arteria cólica media.
- Vena ileocólica.
- Vena cólica derecha.
- Vena mesentérica inferior.

INERVACION

- Nódulos linfáticos epicólicos y paracólicos.
- Nódulos cólicos derecha.
- Nódulos linfáticos cólicos medio.
- Nódulos linfáticos cólicos intermedios.
- Nódulos linfáticos mesentéricos inferiores.

Nervios:

- Nervios simpáticos.
- Nervios parasimpáticos.
- Plexo mesentérico superior.



HIGADO

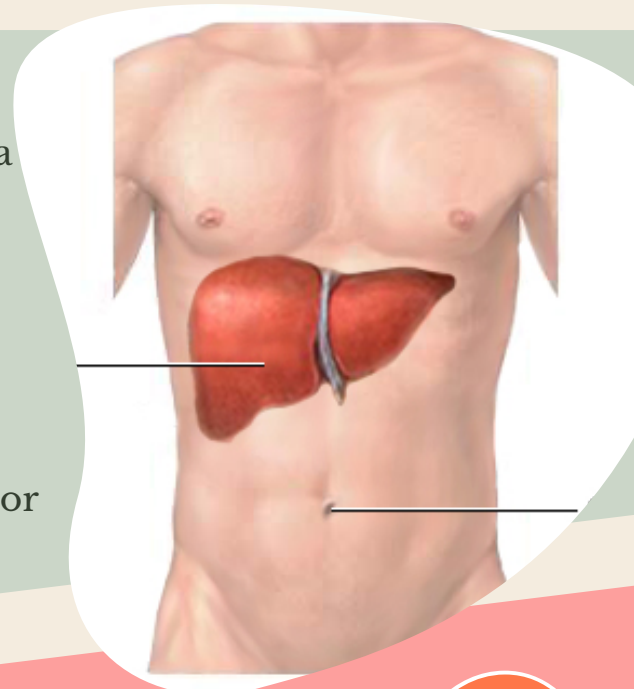
CONOCIENDO AL HIGADO

1

Es el mayor órgano cuerpo después de la piel y la mayor glándula del organismo.

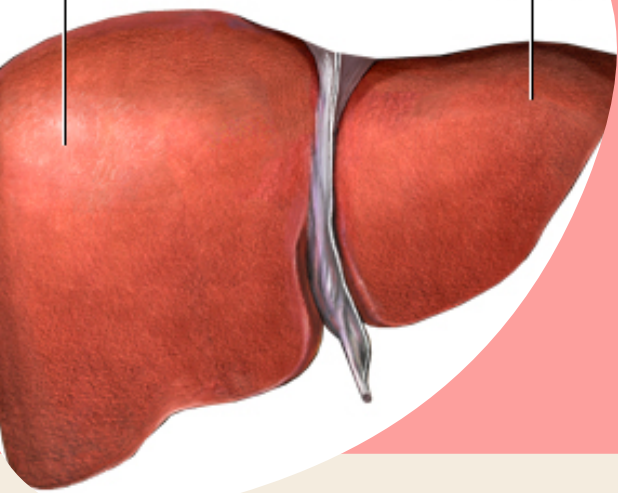
Función:

- Almacena glucógeno.
- Secreta bilis.
- Se localiza en el cuadrante superior derecho.



Lóbulo derecho del hígado

Lóbulo izquierdo del hígado



CARAS Y LOBULOS DEL HIGADO

2

- Cara visceral.
- Cara diafragmática.

Lóbulos anatómicos del hígado:

- Lóbulo derecho.
- Lóbulo izquierdo.

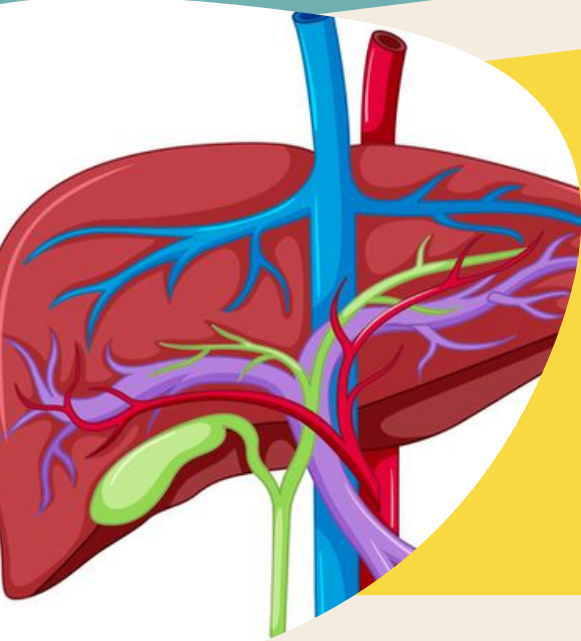
Lóbulos accesorios:

- Lóbulo cuadrado.
- Lóbulo caudado.

3

INTERIOR DEL HIGADO

- Receso subfrénico.
- Receso hepatorenal.
- Ligamento coronario.
- Ligamento triangular izquierda y derecha.
- Espacio subhepático.
- Área desnuda.
- Ligamento falciforme.
- Fosa de la vesícula biliar.
- Porta hepática.
- Triada portal.
- Ligamento venoso.
- Ligamento redondo.



VASOS SANGUINEOS

4

- Vena porta hepática.
- Arteria hepática propia.
- Arteria hepática común.
- Venas hepática derecha.
- Venas hepática intermedia.
- Vena hepática izquierda.

5

DREJANE E INERVACION

Nódulos linfáticos:

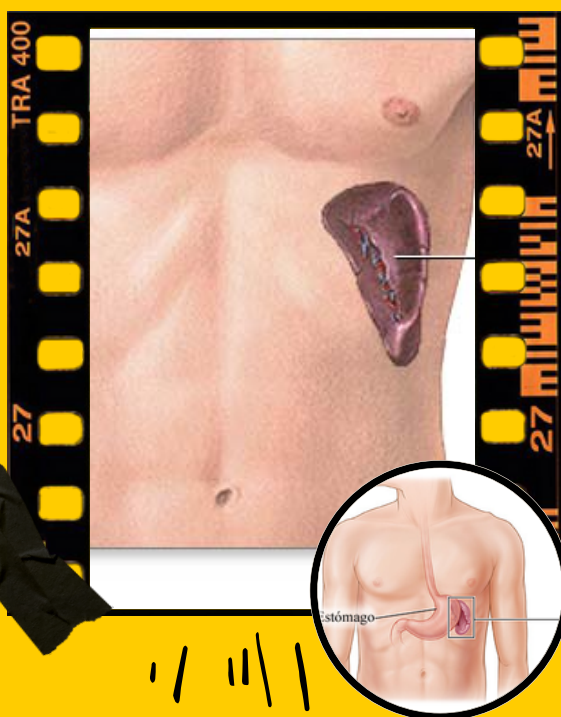
- Gástricos izquierdos.
- Mediastínicos.
- Celíacos.
- Hepáticos.
- Císticos.
- Frénicos.
- Lumbares.

- Nervios y ganglios simpáticos.
- Nervios parasimpáticos.



LO QUE DEBES DE CONOCER DEL

BAZO



¿QUE ES?

Es un órgano ovoide y pulposo, habitualmente de tono morado, que tiene aproximadamente la forma y el tamaño de un puño cerrado.

Función:

- Participa en el sistema de defensa del organismo.
- Vigilancia y respuesta inmune.

LOCALIZACION Y CARAS DEL BAZO

Ubicación del bazo:

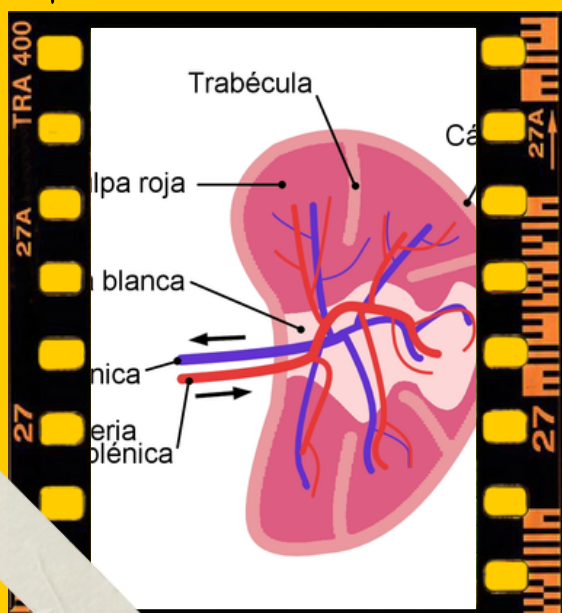
- Cuadrante superior izquierdo.
- Hipocondrio izquierdo

Es protegida por:

- Caja torácica inferior.

Caras del bazo:

- Cara diafragmática.
- Cara visceral.



INTERIOR DEL BAZO

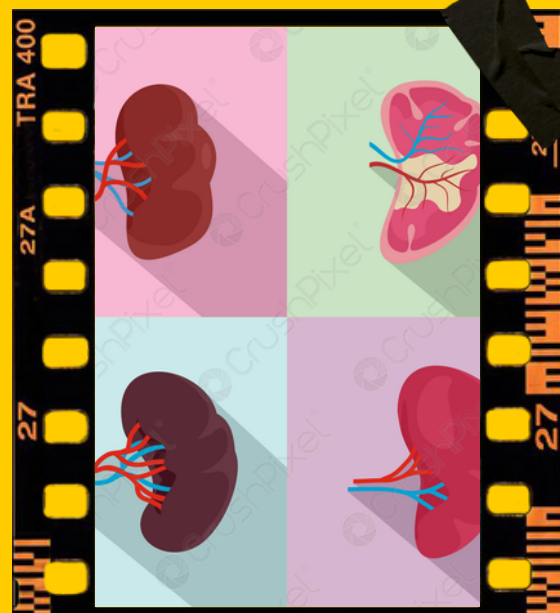
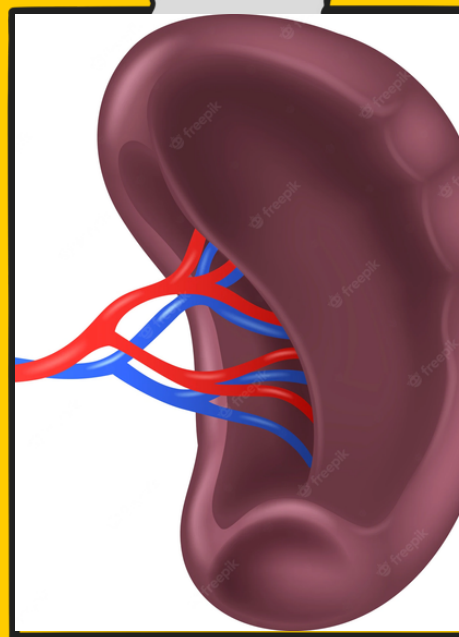
El bazo está formado de lo siguiente:

- Hilio esplénico.
- Cápsula fibrosa.
- Trabéculas.
- Pulpa esplénica.
- Ligamento esplenorrenal.

VASOS SANGUINEOS

Arterias y venas:

- Arteria esplénica.
- Vena esplénica.



DRENAJE DEL BAZO

Nódulos y plexos

- Nódulos linfáticos pancreatoesplénicos.
- Nervio celiaco.

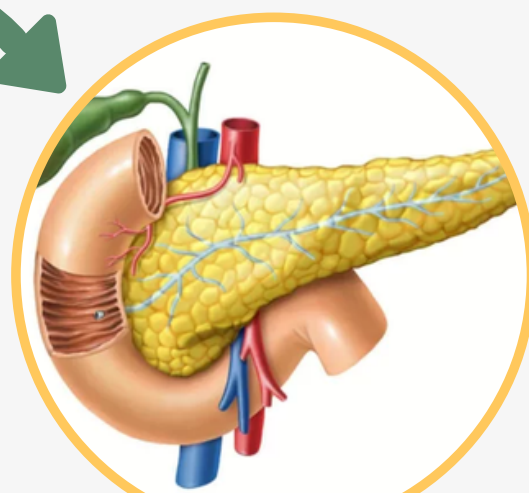
PANCREAS

DEFINICION

Es una glándula digestiva accesoria alargada que se sitúa retroperitonealmente, cubriendo y cruzando de forma transversa las vertebras l1 y l2, en la pared posterior del abdomen.

Dos funciones:

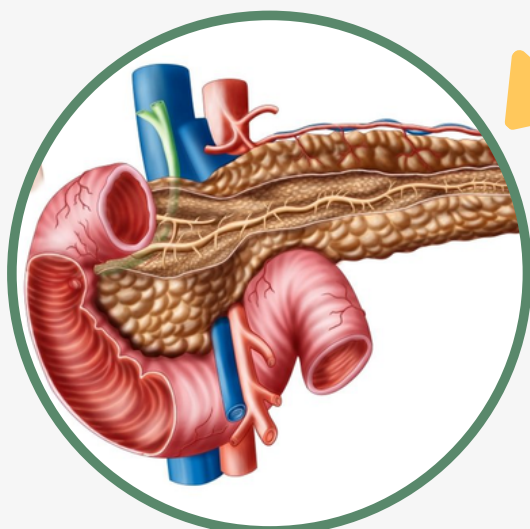
- Secreción exocrina.
- Secreción endocrina.



PORCIONES

El páncreas se divide en cuatro porciones

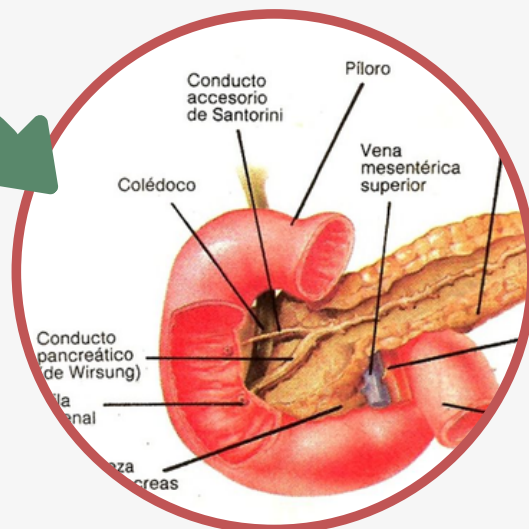
- Cabeza.
- Cuello.
- Cuerpo
- Cola.



INTERIOR DEL PANCREAS

El páncreas esta formado de:

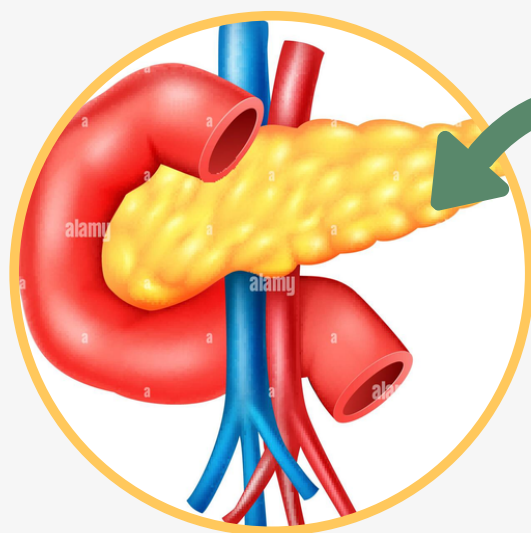
- Conducto pancreático principal.
- Esfínter del conducto pancreático.
- Esfínter del conducto biliar.
- Esfínter la ampolla.
- Conducto pancreático accesorio.



VASOS DEL PANCREAS

Arterias y venas:

- Arterias pancreáticas.
- Arterias pancreatoduodenales inferior, posterior, anterior y superior.
- Vena pancreáticas correspondientes.
- Vena esplénica.



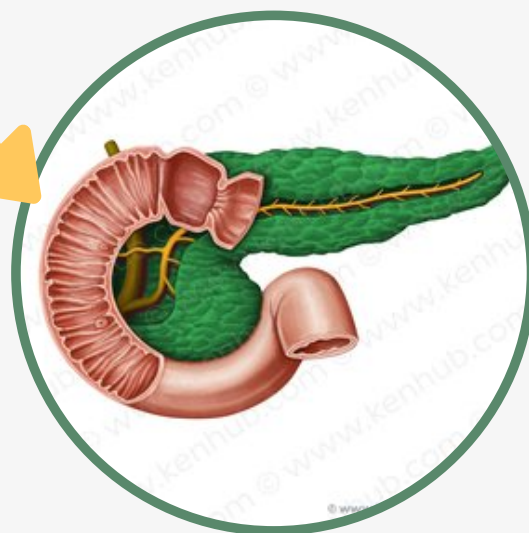
NODULOS Y INERVACION

Nódulos linfáticos del pancreas:

- Nódulos linfáticos pancreatoesplénicos.
- Nódulos linfáticos pilóricos.
- Nódulos linfáticos mesentéricos superiores.
- Nódulos linfáticos hepáticos.

Nervios:

- Nervios simpaticos y ganglios.
- Nervios parasimpaticos.



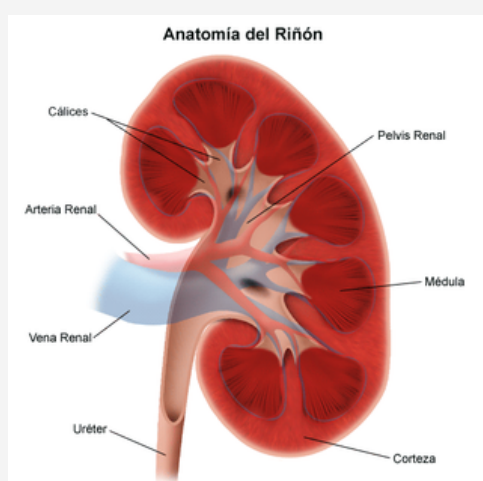
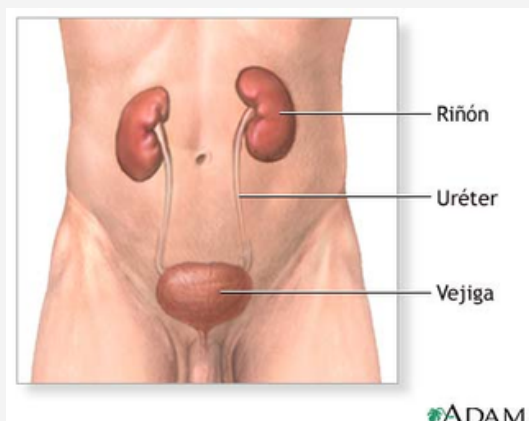
RIÑONES

INFOGRAFÍA

1 CONOCE MAS DEL RIÑÓN

Los riñones eliminan la sangre el exceso de agua, sales y desechos del metabolismo de las proteínas, y devuelven al torrente sanguíneo los nutrientes necesarios.

- Se localizan a cada lado del nivel de la vertebra T12 y L3.



2 INTERIOR DEL RIÑÓN

Formación del riñón:

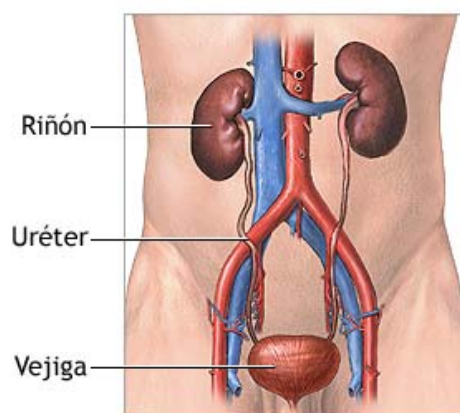
- Hilio renal.
- Seno renal.
- Pelvis renal.
- Cálices mayores y menores.
- Papila renal.
- Vértice de la pelvis renal.
- Pirámide renal.

3 URETERES DEL RIÑÓN

¿Qué es? Son conductos musculares (25-30cm) con una luz estrecha.

Función:

- Transportar la orina de los riñones a la vejiga urinaria.

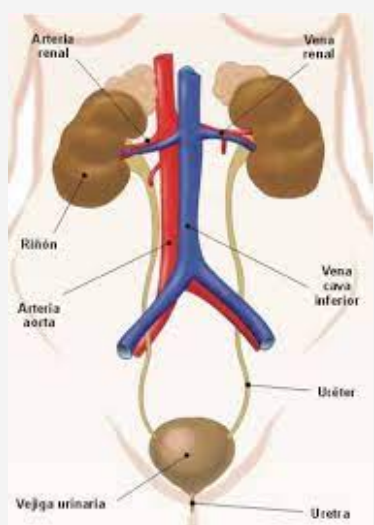


4 GLANDULAS SUPRARRENALES

Son de color amarillento en el individuo vivo, se localizan entre la cara superomedial de los riñones y el diafragma, contiene grasa perirrenal.

Dos partes:

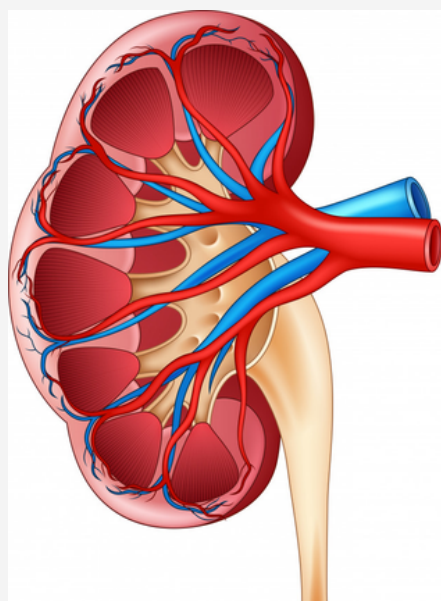
- Corteza suprarrenal.
- medula suprarrenal.



5 VASOS SANGUINEOS

Arterias y venas:

- Arteria segmentaria superior (apical).
- Arteria segmentaria posterior.
- Arteria renal derecha y izquierda.
- Arterias segmentarias anterosuperior y anteroinferior.
- Arterias suprarrenales superiores, medias y inferiores.
- Venas renales derecha y izquierda.
- Vena suprarrenal derecha y izquierda.



6 NODULOS Y INERVACION

Nódulos renales:

- Nódulos linfáticos lumbares derecho e izquierdo.
- Nódulos linfáticos ilíacos comunes.
- Nódulos linfáticos ilíacos comunes externos y internos.
- Nódulos celiacos y hepáticos.

Nervios:

- Nervios simpáticos y ganglios.
- Nervios parasimpáticos.

