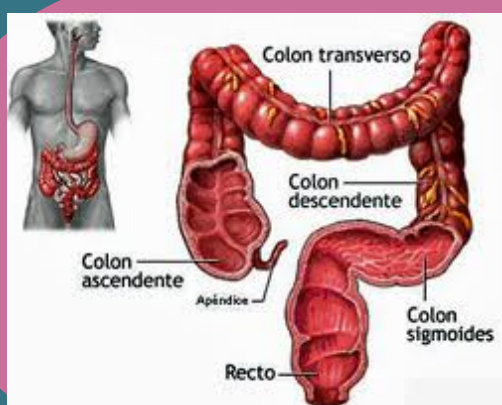
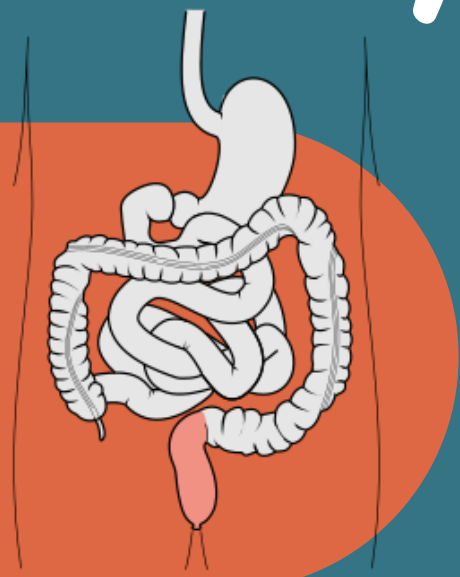


# CONOCE A CERCA DEL RECTO

## ¿QUÉ ES?

Es la porción pélvica del tubo digestivo que se continúa, proximalmente, con el colon sigmoideo, y distalmente en el canal anal.

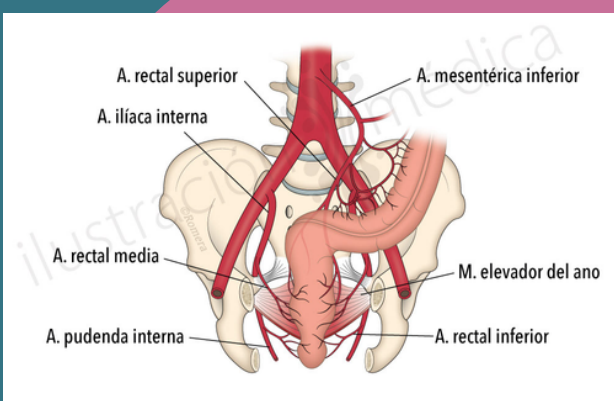
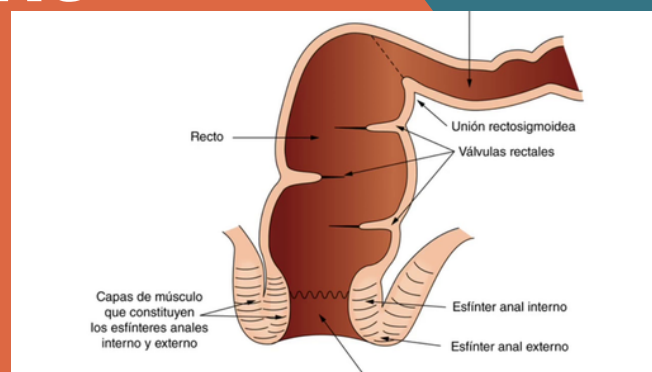


## UNIÓN RECTOSIGMOIDEA

Se sitúa anterior a la vértebra S3. Las tenias del colon sigmoideo se dispersan y forman una capa longitudinal externa continua y desaparecen los apéndices omentales grasos.

## FLEXURAS Y ESTRUCTURAS

- Flexura sacra del recto.
- Flexura anorrectal del canal.
- Flexura laterales del recto (superior, inferior e intermedio).
- Pliegues transverso del recto.
- Ampolla del recto.
- Ligamento anoccígeo.



## IRRIGACIÓN

Continuación de la mesenteria inferior: la arteria rectal superior.

- A. rectales medias derecha e izquierda.
- A. rectales inferiores.
- Plexo venoso rectal.
- Plexo venoso rectal interno y externo.

## INERVACIÓN

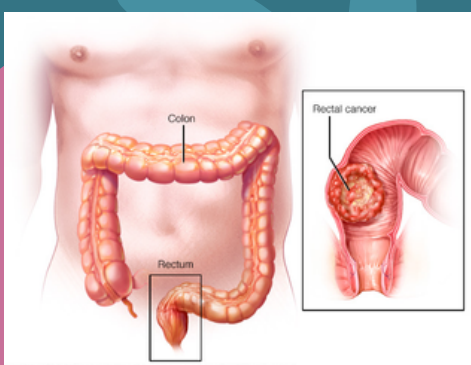
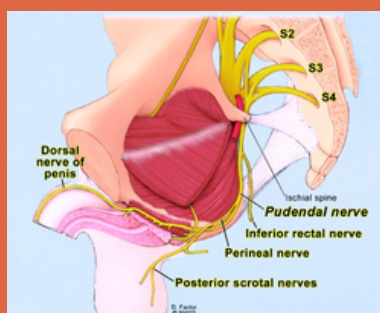
Inervación simpática:

- Nervios espláncnicos lumbares.
- Plexo hipogástrico pélvicos.
- Plexos pariarteriales.

- Plexo vesical (hombre).
- Plexo venoso uterovaginal (mujer).

Inervación parasimpática:

- Nervios espláncnicos pélvicos.
- Plexo hipogástrico inferiores.
- Ganglios sensitivos.
- Fibras aferentes.



## NÓDULOS LINFÁTICOS

- Nódulos mesentéricos inferiores.
- Nódulos pararectales.
- Nódulos sacros.
- Nódulos lumbares.
- Nódulos ilíacos internos.

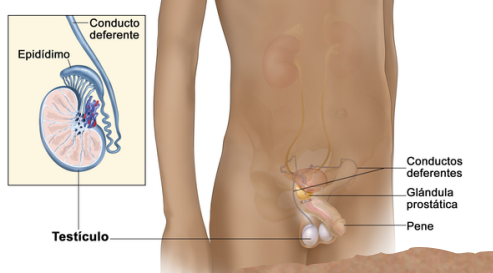
# CONDUCTO DEFERENTE

Es la continuación del conducto epidídimo.

## ORGANOS INTERNOS MASCULINOS

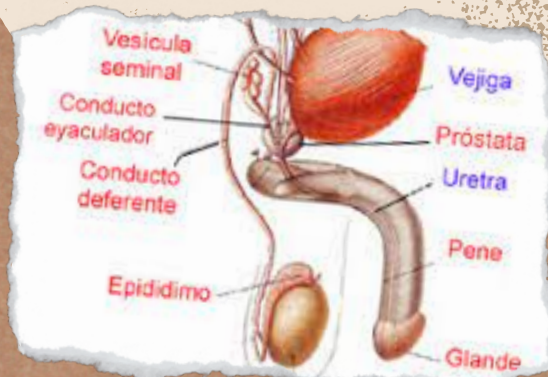
### ESTRUCTURA

- Posee unas paredes musculares relativamente gruesas y una luz diminuta, lo que confiere una rigidez parecida a la de un cordón.



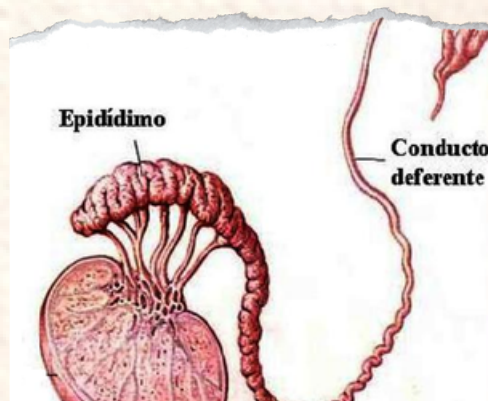
### DISCURRE

- Empieza en la cola del epidídimo, en el polo inferior del testículo.
- Ascende posterior al testículo al epidídimo.



### CARACTERÍSTICAS

- Es el componente principal del cordón espermático.
- Penetra en la pared anterior del abdomen a través del conducto inguinal.
- Se une al conducto de la vesícula seminal para formar el conducto eyaculador.
- Tiene una ampolla del conducto deferente.



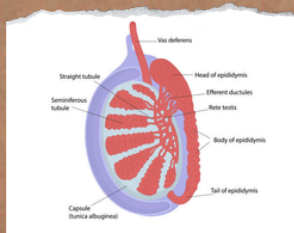
### IRRIGACIÓN

La irrigación procede de:

- Arteria del conducto deferente.
- Arteria testicular.

Nódulos linfáticos:

- Nódulos ilíacos externos.



### INERVACIÓN

Fibras simpáticas:

- Nervios espláncnicos lumbares.
- Plexo hipogástrico y pélvico.

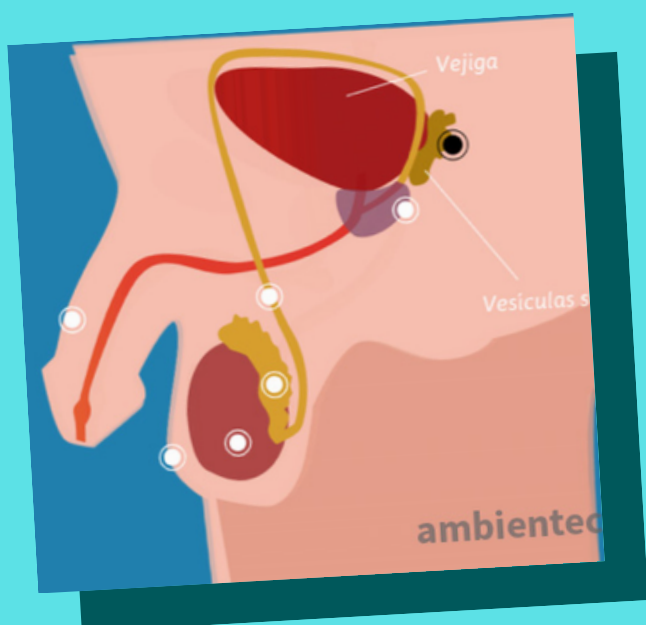
Fibras parasimpáticas:

- Nervios espláncnicos pélvicos.
- Plexos hipogástrico inferior y pélvico.
- Plexo nervioso prostático.
- Nervios cavernosos.

# VESÍCULAS

# SEMINALES

## DATOS IMPORTANTES

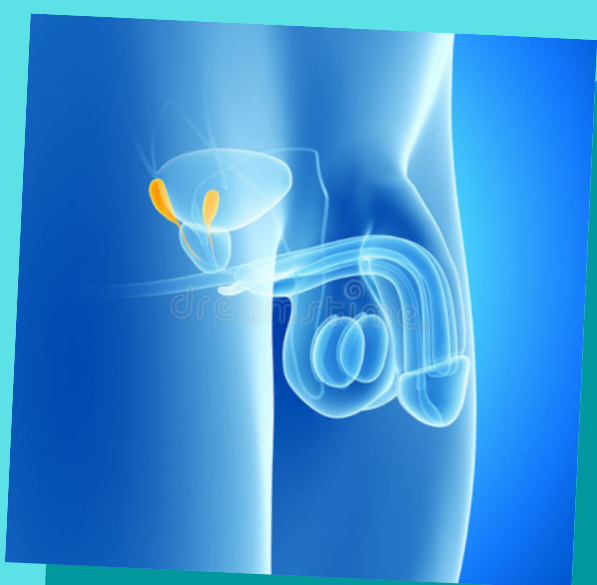


## ¿QUÉ ES?

Es una estructura alargada (5 cm de largo, aunque en ocasiones corta) que se encuentra entre el fondo de la vejiga y el recto.

## FUNCIÓN

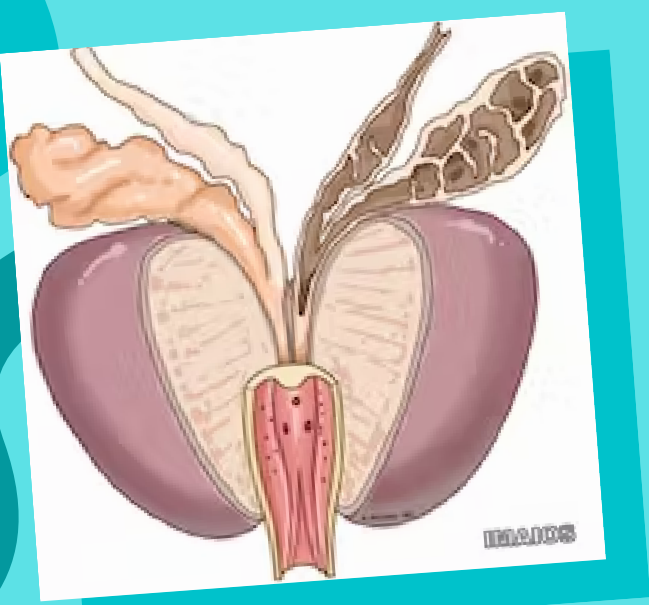
- Secreta un espeso líquido alcalino con fructosa y un agente coagulante que se mezcla con los espermatozoides.



## DISCURRE

Extremo superior están cubiertas de peritoneo y sitúan posteriores a los uréteres.

Extremo inferior está relacionado con el recto y separados por el tabique rectovesical.



## IRRIGACIÓN E INERVACIÓN

Las arterias de las vesículas seminales derivan de:

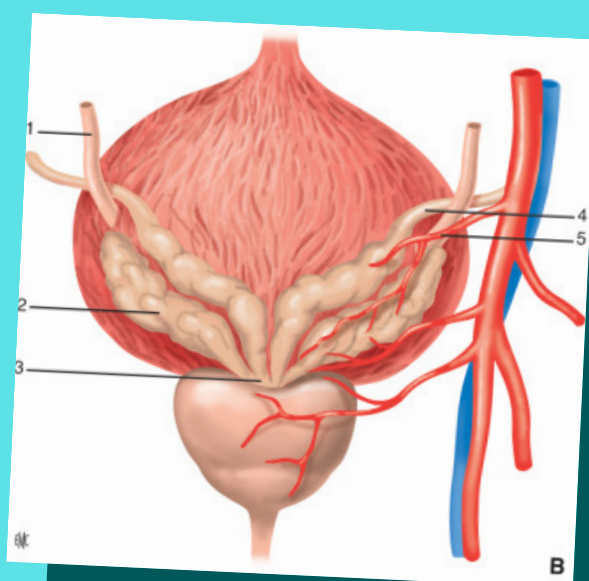
- Arterias vesical inferior.
- Arterias rectal media.

Nódulos linfáticos:

- Nódulos ilíacos externos.

Fibras simpáticas y parasimpáticas

- Nervios esplácnicos lumbares.
- Plexo hipogástrico y pélvico.
- Nervios esplácnicos pélvicos.



- Plexo hipogástrico inferior y pélvico.