

ESTUDIOS ECOLOGICOS DE TENDENCIA TEMPORAL MIXTO

UNIVERSIDAD DEL SURESTE
METODOLOGIA DE LA INVESTIGACIÓN
INFOGRAFIA

TEMA: ESTUDIOS ECOLOGICOS DE TENDENCIA TEMPORAL MIXTO
CATEDRATICO: DR. JOSÉ MIGUEL CULEBRO RICALDI
ALUMNO: LUIS FRANCISCO CHIVARDI
MEDICINA HUMANA
7MO. SEMESTRE

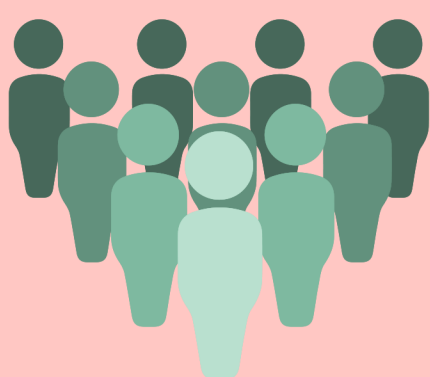


ESTUDIOS ECOLOGICOS

Los estudios ecológicos en epidemiología se distinguen de otros diseños en su unidad de observación, pues se caracterizan por estudiar grupos, más que individuos por separado.

Estudios exploratorios.

En los estudios exploratorios se comparan las tasas de enfermedad entre muchas regiones continuas durante un mismo periodo, o se compara la frecuencia de la enfermedad a través del tiempo en una misma región.

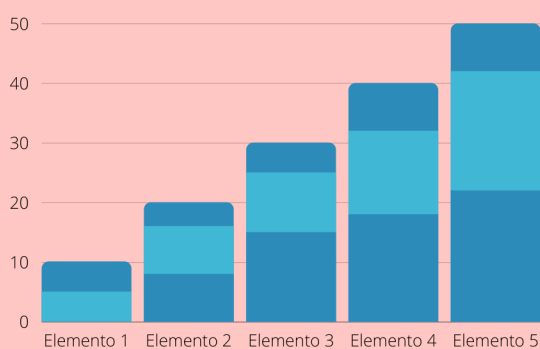


ESTUDIOS DE GRUPOS MÚLTIPLES.

Este es el tipo de estudio ecológico más común. En un estudio analítico de comparación de grupos múltiples se evalúa la asociación entre los niveles de exposición promedio y la frecuencia de la enfermedad entre varios grupos; comúnmente grupos geopolíticos.

ESTUDIOS DE SERIES DE TIEMPO.

En un estudio de series de tiempo analítico se comparan las variaciones temporales de los niveles de exposición (uso o consumo de productos o servicios, conductas, o concentraciones promedio de contaminantes, por ejemplo) con otra serie de tiempo que refleja los cambios en la frecuencia de la enfermedad en la población de un área geográfica.



ESTUDIOS MIXTOS.

En esta categoría se incluyen los estudios de series de tiempo combinadas con la evaluación de grupos múltiples. Otra variante son los estudios que evalúan la exposición en el ámbito grupal y, en contraste, los datos de los efectos o enfermedad, así como posibles covariables, se encuentran disponibles en el ámbito individual.