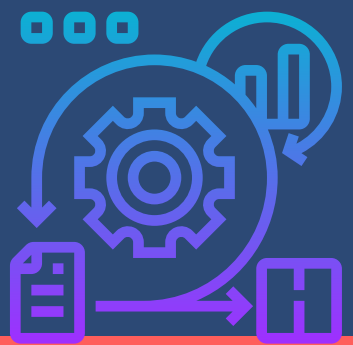


# ENSAYO COMUNITARIO

## de intervención



1

Evalúan intervenciones en comunidades y se diferencian de los ensayos clínicos en que el registro de la intervención o las acciones de salud no se llevan a cabo de manera individual, sino sobre una determinada comunidad o grupos de personas

Tales ensayos son extensiones de los ensayos de campo, y la asignación puede ser de manera aleatoria entre los grupos o comunidades.

2

3

Una vez elegida la o las comunidades, se dividen en dos grupos: una que va a ser la comunidad de intervención y la otra la comunidad de control. La primera es la que será objeto de las acciones de un programa de intervención y la segunda seguirá de manera habitual o natural.

Una o varias comunidades reciben la intervención, mientras que otras sirven como control o grupo de comparación.

4

