

*Metodología de la  
investigación*

**INFOGRAFÍA**

**Tema: "Estudios de tendencia temporal  
analíticos"**

**Catedrático: José Miguel Culebro Ricaldi**

**Alumna: Aurora Flor D' Luna Dominguez  
Martinez**

**Medicina Humana**

**7mo Semestre**

**Tuxtla Gutiérrez, Chis. A Octubre del 2022**



# ESTUDIOS DE TENDENCIA

## TEMPORAL ANALÍTICOS



Como es sabido el estudio de las series temporales constituye en el análisis aislado de una variable o referirse también a la relación entre dos o más de ellas.



En la primera aproximación se intenta básicamente entender cómo es que evoluciona en el tiempo una variable con el fin de realizar predicciones.

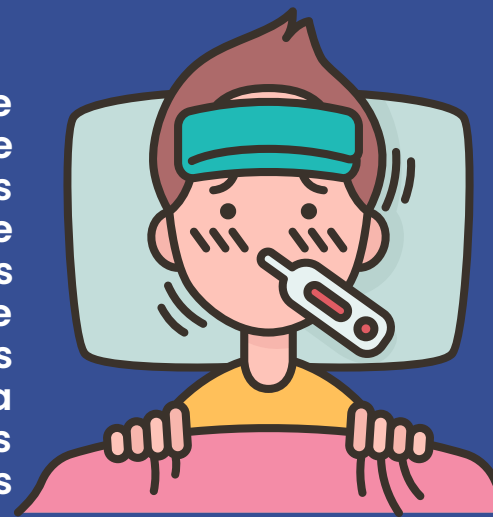


En epidemiología, y por lo que se refiere a este trabajo, el interés suele centrarse en el segundo enfoque. Se intenta construir un modelo explicativo de la evolución temporal de una variable, con el fin de cuantificar los efectos de factores de riesgo.



En un estudio de series de tiempo analítico se comparan las variaciones temporales de los niveles de exposición con otra serie de tiempo que refleja los cambios en la frecuencia de la enfermedad en la población de un área geográfica.

La inferencia causal de este tipo de análisis de series de tiempo puede ser limitada debido a cambios en los criterios diagnósticos de enfermedad y por dificultades provenientes de los periodos de latencia entre la exposición, los efectos o de la medición de la exposición y de clasificación de las enfermedades, que distorsionen las tasas de enfermedad.



## PUEDEN SER NECESARIOS SEGUIMIENTOS MUY PROLONGADOS

Como ejemplo mencionaremos el estudio realizado en México en los años 1993-1995 sobre la relación entre la contaminación ambiental y la mortalidad infantil.

