



UNIVERSIDAD DEL SURESTE
CAMPUS TUXTLA GUTIERREZ CHIS

METODOLOGIA DE LA INVESTIGACION

SEGUNDA UNIDAD

TEMA:

SESGO ECOLOGICO

ALUMNO:

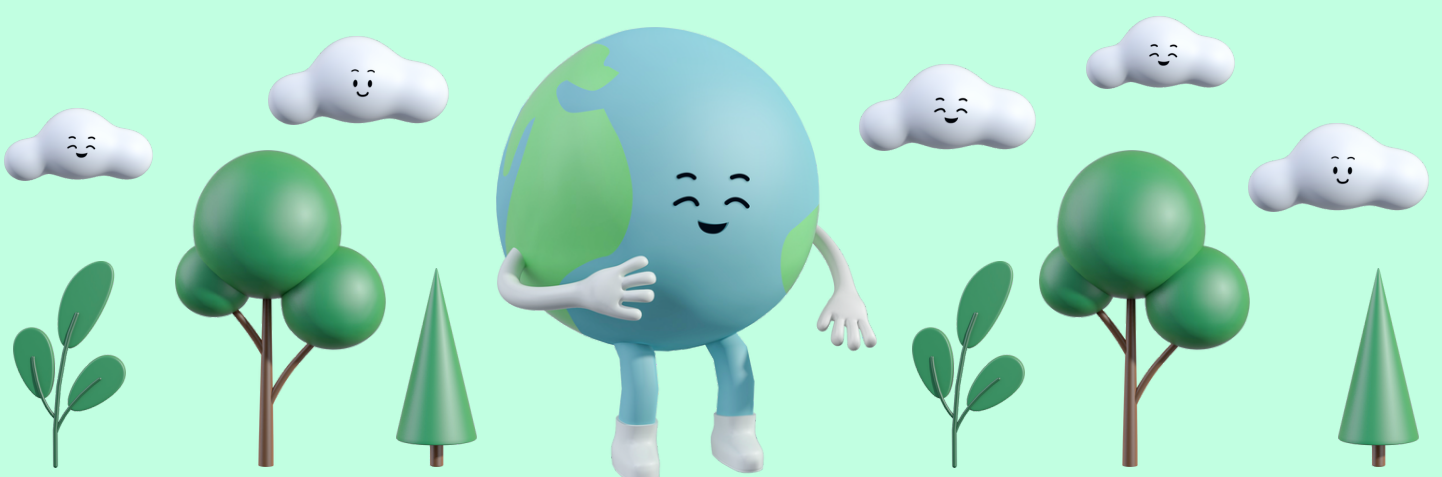
ANGEL GERARDO VALDEZ CUXIM

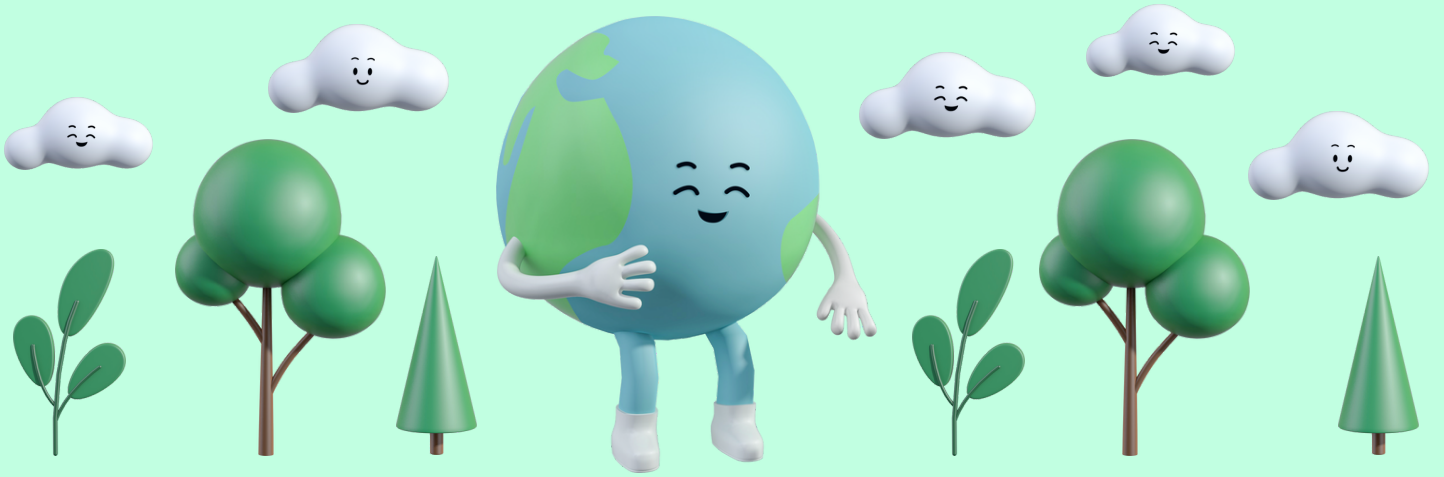
DOCENTE:

DR. JOSE MIGUEL RICALDI

SEPTIMO SEMESTRE

MEDICINA HUMANA





SESGO ECOLÓGICO

EL SESGO MAS FRECUENTE E IMPORTANTE

ocurre cuando la medida agrupada elegida no mide de forma adecuada el efecto biológico a nivel individual de una asociación encontrada a nivel ecológico (FALACIA ECOLOGICA). Su origen esta en heterogeneidad de los niveles de exposición dentro de los grupos y en la existencia de diferencias de clasificación o de efecto entre los grupos.



El factor de riesgo puede comportarse de forma similar a nivel ecológico, pero no a nivel individual y al revés, es posible que factores de confusión a nivel individual no produzcan confusión a nivel de agregado. En cualquier caso, al igual que en el resto de los estudios, hay que tratar de controlar los factores de confusión, para lo cual hay dos abordajes fundamentales.

El primero, meter las posibles variables de confusión en el modelo matemático como covariables y realizar un análisis multivariante, con lo que nos va a ser más complicado estudiar el efecto.

El segundo, ajustar o estandarizar las tasas de producción del efecto por las variables de confusión y realizar el modelo de regresión con las tasas ajustadas.

En cualquier caso, y no es por desanimar, muchas veces no podemos estar seguros de que se hayan controlado de forma adecuada los factores de confusión, ni siquiera empleando las técnicas más recientes y sofisticadas de análisis multinivel, ya que el origen puede estar en características no conocidas de la distribución de los datos entre los grupos.

¿SABÍAS QUÉ?

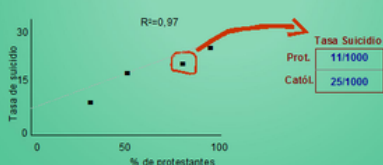
Otros aspectos truculentos de los estudios ecológicos son el sesgo de ambigüedad temporal (ya lo hemos comentado, muchas veces es difícil asegurar que la exposición preceda al efecto) y la colinealidad (dificultad para asegurar los efectos de dos o más exposiciones que pueden ocurrir de forma simultánea).!

LOS SESGOS ECOLOGICOS TAMBIEN SE CONOCEN COMO FALACIA ECOLOGICA

Problemas metodológicos

• sesgo ecológico o falacia ecológica

Cuando se hacen inferencias a nivel individual a partir de información procedente del nivel ecológico, debido a que existe heterogeneidad en la exposición y los efectos entre los individuos que forman el grupo.



Además, aunque no son específicos de los estudios ecológicos, son muy susceptibles de presentar sesgos de información.

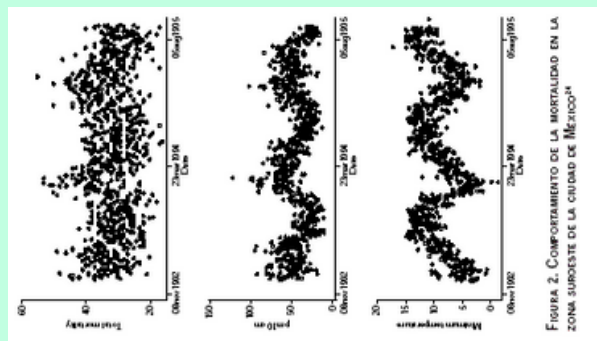


FIGURA 2. COMPORTAMIENTO DE LA MORTALIDAD EN LA ZONA SURESTE DE LA CIUDAD DE MEXICO

LIMITANTES

si apartir de los datos ecologicos se extraen conclusiones inadecuadas se produce la falacia ecologica

es conveniente entender que los estudios ecologicos se basan en su metodología porque, con el desarrollo de las nuevas técnicas de análisis, han ganado en potencia y prestigio y es más que posible que nos encontremos con ellos cada vez con mayor frecuencia.



ESTUDIOS ECOLOGICOS / TRANSVERSALES

- falacia ecologica
- sesgo de ambigüedad
- sesgo de confusión
- selección de la población de estudio
- obtención de los datos
- análisis

