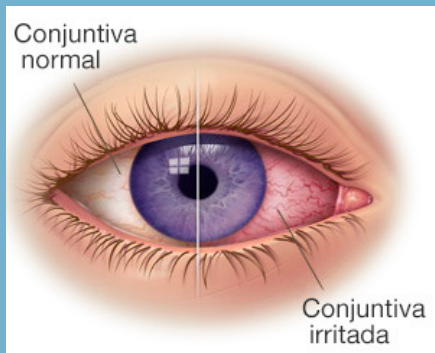


# CONJUNTIVITIS

Es la inflamación unilateral o bilateral de la conjuntiva bulbar y tarsal causada por la acción de agentes infecciosos, alérgicos, tóxicos o mecánicos.

## Clasificación

Irritativa, infecciosa y alérgica.



Viral

## Conjuntivitis infecciosa

Se clasifica en conjuntivitis bacteriana o por clamidias y viral. Según el tipo de secreción ocular producida se puede orientar el diagnóstico y, de este modo, el tratamiento.

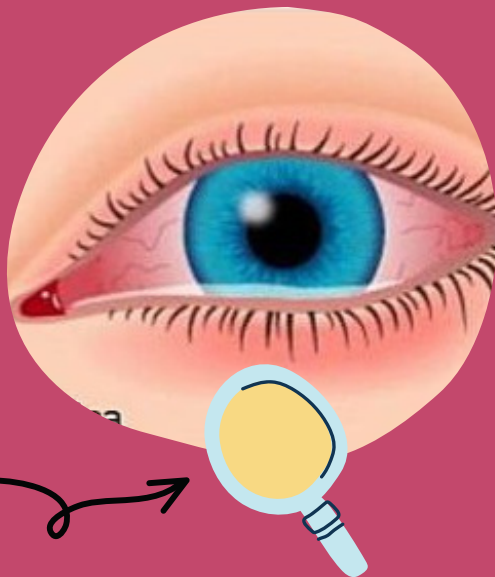
## ¿Cuándo es viral y cuando es bacteriana?

Si la secreción es serosa, generalmente indica una infección viral o una reacción alérgica. La secreción suele ser escasa y generalmente unilateral.

Si la secreción es purulenta indica que se trata de una conjuntivitis bacteriana o por clamidias. Es frecuente la producción de una secreción abundante de inicio monocular y posteriormente bilateral, debido a su fácil contagio. Se caracteriza por una gran inyección conjuntival e incluso inflamatoria palpebral.



Bacteriana

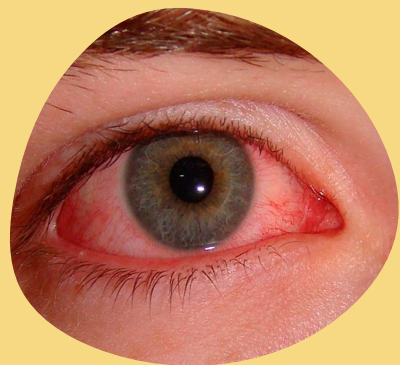


## Conjuntivitis alérgica

Se caracteriza por un predominio estacional. La secreción suele ser escasa, serosa o mucoide, y existe un gran prurito ocular, así como nasal y faríngeo. Afecta a ambos ojos y en algunas ocasiones hay un importante edema conjuntival. A menudo se producen síntomas nasales, como los estornudos.

## Conjuntivitis irritativa

En el caso de la conjuntivitis irritativa, la hiperemia no está causada por una infección o un traumatismo, sino que está ligada a la presencia de agentes irritantes del ambiente, piscinas, gases o humos o a la fatiga visual. Como sintomatología destaca la sensación de cuerpo extraño en el ojo o sensación de arenilla, que se acompaña de quemazón o picor y cierto lagrimeo.



## Referentes

Espinosa, E. E. (2004, 1 diciembre). Conjuntivitis | Offarm. <https://www.elsevier.es/es-revista-offarm-4-articulo-conjuntivitis-13069628>