

UNIVERSIDAD DEL SURESTE
CAMPUS TUXTLA



BRISSA DEL MAR ANTONIO SANTOS

QUINTO SEMESTRE

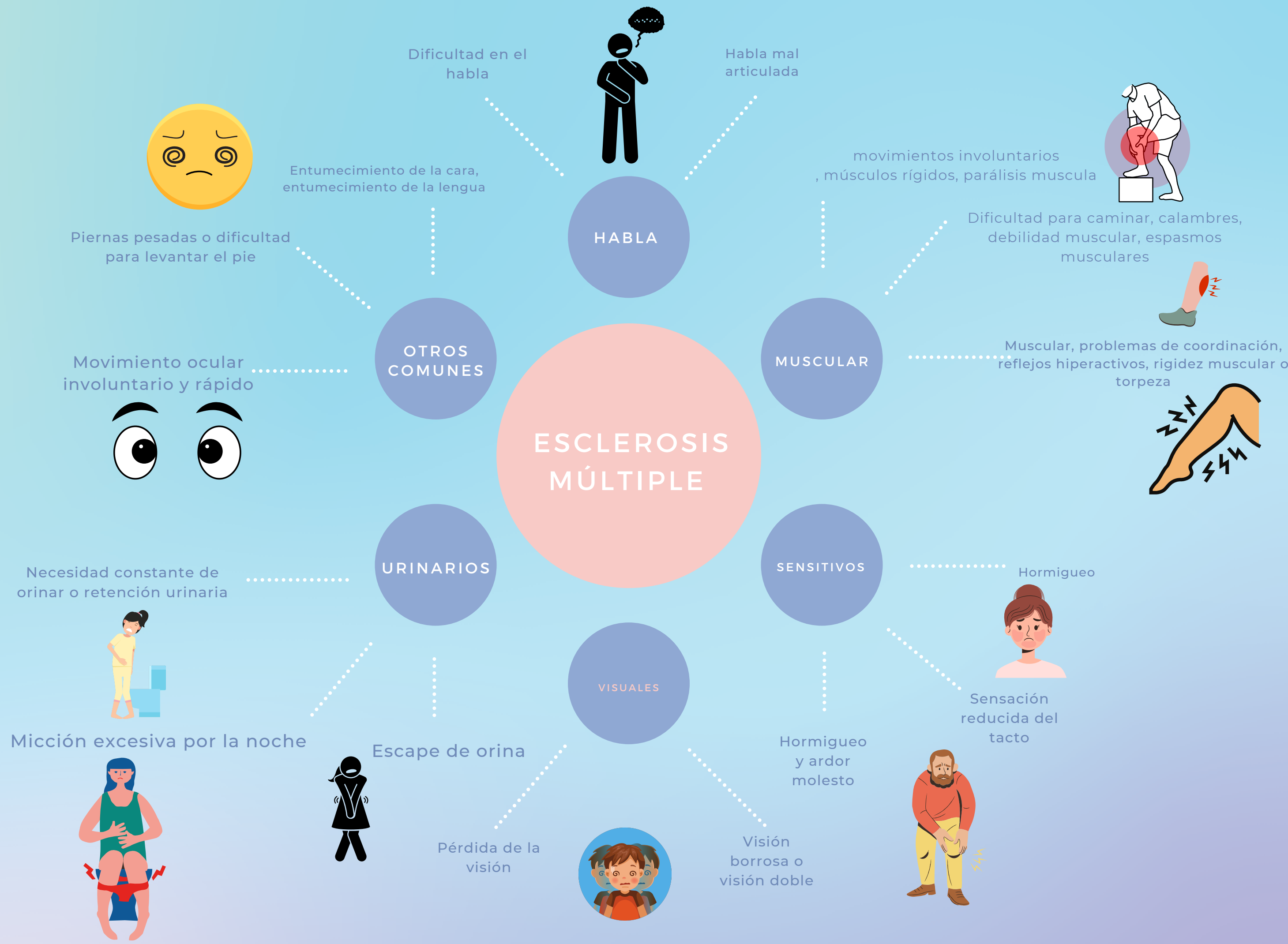
LIC. MEDICINA HUMANA

MONICA GORDILLO RENDON

MEDICINA FISICA Y DE REHABILITACION

ESCLEROSIS MÚLTIPLE

La esclerosis múltiple ocasiona muchos síntomas diferentes, como pérdida de la visión, dolor, fatiga y disminución de la coordinación.



BIBLIOGRAFIA

<https://www.mayoclinic.org/es-es/diseases-conditions/multiple-sclerosis/symptoms-causes/syc-20350269#:~:text=Estos%C3%ADntomas%20incluyen%20la%20p%C3%A9rdida,sexual%20y%20dificultades%20para%20caminar.>

<https://medlineplus.gov/spanish/ency/article/000737.htm>