

Universidad del Sureste.

Campus Tuxtla Gutiérrez.

Iris Rubí Vázquez Ramírez.

Lic. En medicina humana.

Quinto semestre.

Actividad 4: sintomatología de esclerosis múltiple.

Medicina física y de rehabilitación.

Dra. Mónica Gordillo Rendón.

Jueves 13 de octubre del 2022.



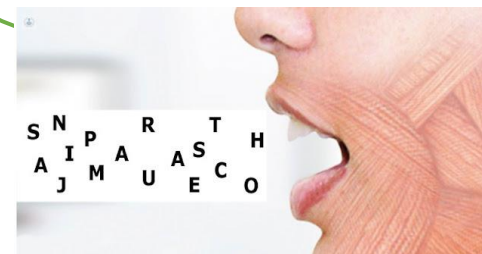
Diplopia



Problemas sexuales



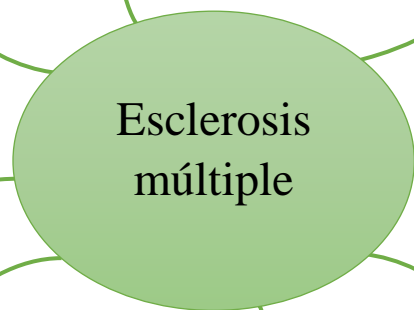
Nistagmo



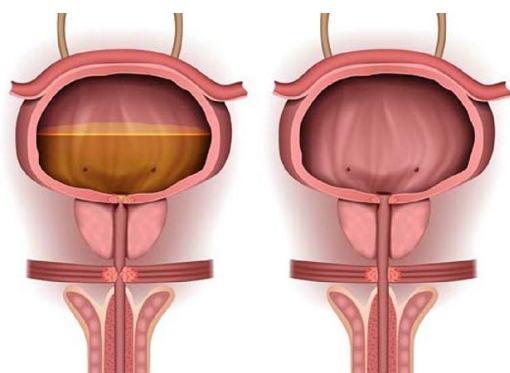
Disartria



Ataxia



Parestesia



Disfunción vesical



Disfagia

REFERENCIAS BIBLIOGRAFICAS.

Carretero Ares, J. L., Bowakim Dib, W., & Acebes Rey, J. M.. (2001). Actualización: esclerosis múltiple. *Medifam*, 11(9), 30-43.
Recuperado en 13 de octubre de 2022, de http://scielo.isciii.es/scielo.php?script=sci_arttext&pid=S1131-57682001000900002&lng=es&tlng=es.