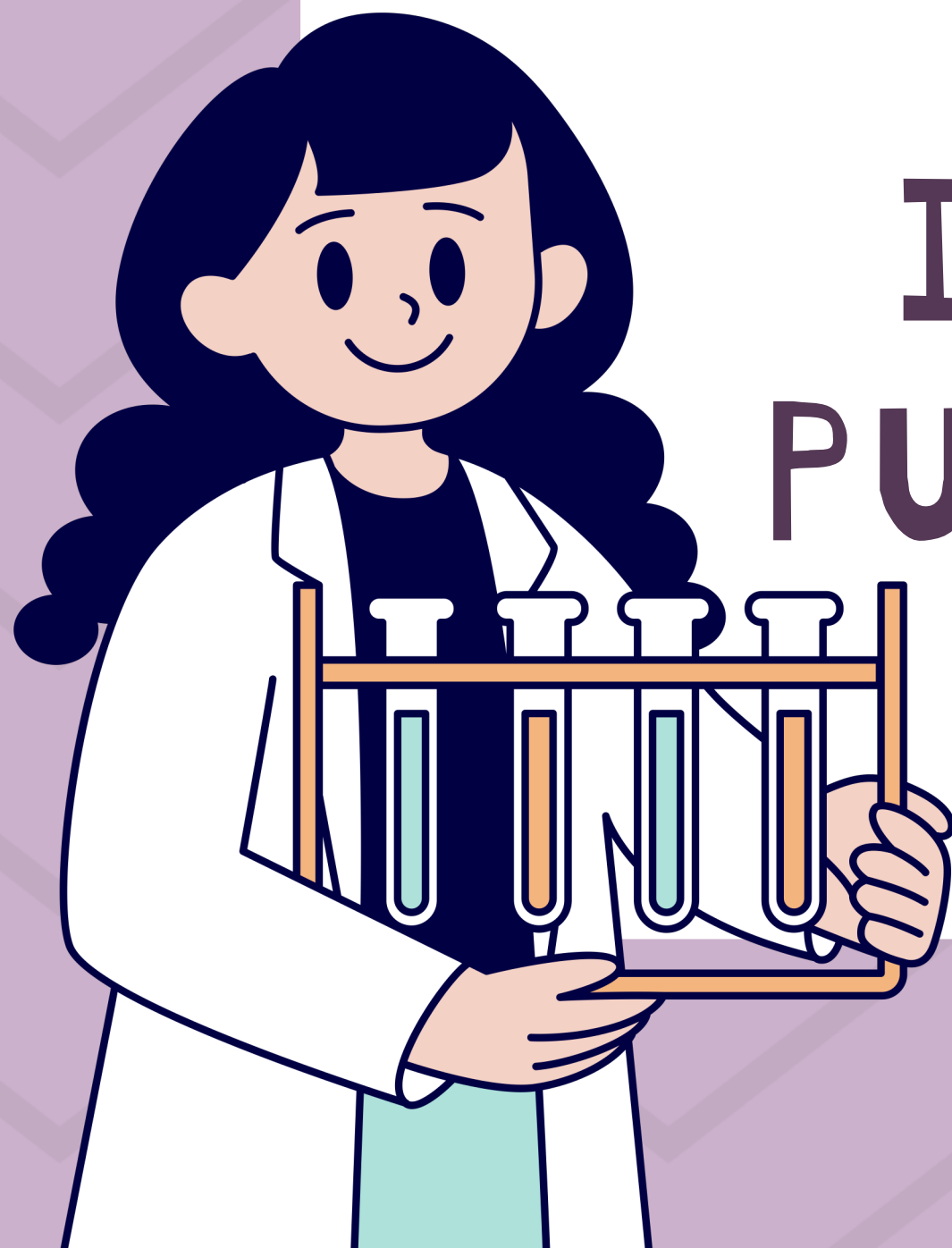


LESIONES POR INSTRUMENTOS PUNZOCORTANTES

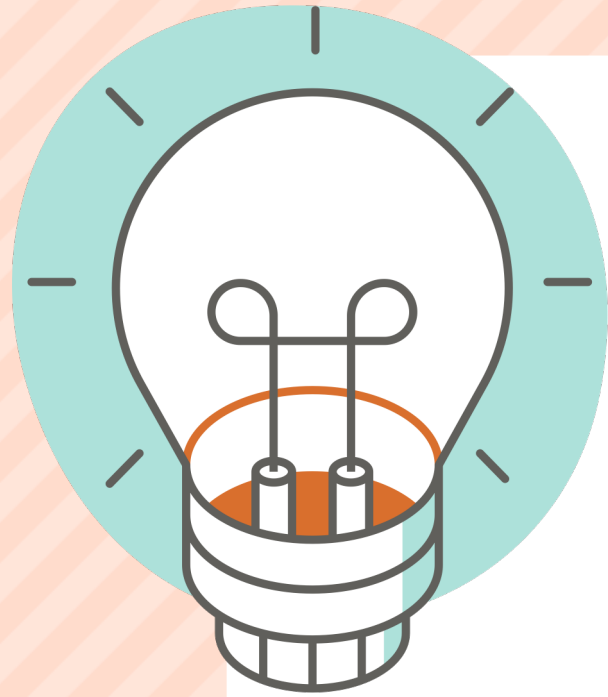
MEDICINA FORENSE



INTRODUCCIÓN

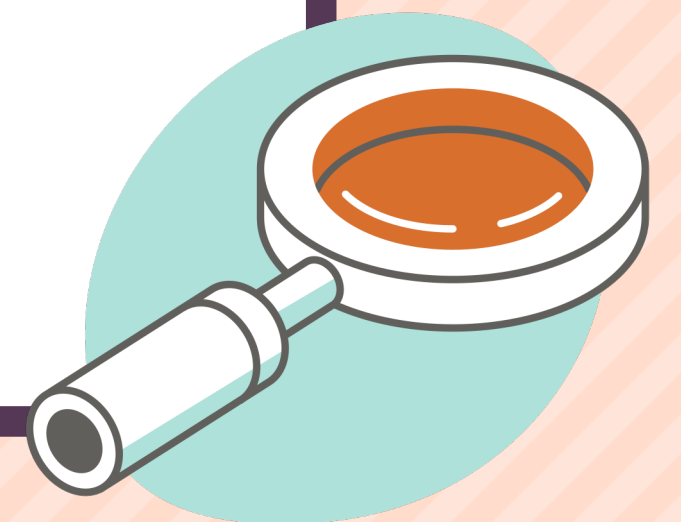
Las armas blancas son aquellos instrumentos utilizados como utensilios de ataque o de defensa cuyo mecanismo de lesión es activo y son considerados dentro de los agentes mecánicos.





OBJETIVOS

Hablaremos de la clasificación de los diferentes tipos de heridas punzocortantes, forma, profundidad y tamaño brindando material para el diagnóstico de una posible causa de muerte o agresión.



CLASIFICACIÓN



HERIDAS PUNZANTES
O PENETRANTES

HERIDAS INCISAS O
CORTANTES

HERIDAS CON TUSAS O
LESIÓN POR
MECANISMO
CONTUNDENTE

HERIDAS
CORTOPUNZANTES O
INCISOPUNZANTES

HERIDAS
CORTOCONTUNDENTES
O INCISOCONTUSAS

HERIDAS PUNZANTES O PENETRANTES

PROVOCADAS POR CUALQUIER INSTRUMENTO MÁS O MENOS LARGO, DELGADO, CILÍNDRICO O REDONDO Y CON PUNTACUYA PROFUNDIDAD ES MAYOR QUE LA LONGITUD DE LA HERIDA EN LA PIEL Y A VECES MÁS PROFUNDO INCLUSO QUE LA LONGITUD DE LA HOJA DEBIDO AL "FENÓMENO DEL ACORDEÓN" QUE SE PRODUCE POR EL HUNDIMIENTO DE LOS TEJIDOS POR EL IMPACTO O COMPRESIÓN





#DrRamon



HERIDAS INCISAS O CORTANTES

Es un agente vulnerante que lesiona seccionando y formando bordes limpios en piel y planos subyacentes por presión o por deslizamiento.

Los instrumentos cortantes producen lesiones simples, largas, generalmente rectilíneas, poco profundas –terminadas en cola de ratón- y bordes generalmente regulares.





HERIDAS CON TUSAS O LESIÓN POR MECANISMO CONTUNDENTE



LECCIÓN 1

El agente vulnerante tiene bordes romos, lesiona de forma irregular desgarrando los tejidos, por impacto o compresión

LECCIÓN 2

Este tipo de heridas depende de: golpe, choque, caída y aplastamiento.



IPJ



Instituto Pericial Judicial



HERIDAS CORTOPUNZANTES O INCISOPUNZANTES



El agente vulnerante tiene características cortantes y punzantes de forma que lesiona seccionando los tejidos de piel y planos subyacentes. Pueden ser monocortantes, bicortantes o pluricortantes en función del número de aristas de la parte lesiva





HERIDAS CORTOPUNZANTES



HERIDAS CORTOCONTUNDENTES O INCISOCONTUSAS



El agente vulnerante tiene hoja de acero o metal con bordes semiromos que lesiona separando tejidos y planos subyacentes de forma ligeramente irregular por impacto, compresión o deslizamiento



HERIDA CONTUSOCORTANTE



Bibliografía



- LESIONES PRODUCIDAS POR ARMA BLANCA: LESIONES, DIAGNÓSTICO Y PROBLEMAS MÉDICO-LEGALES. (S/F). UCM.ES. RECUPERADO EL 27 DE SEPTIEMBRE DE 2022, DE [HTTPS://WWW.UCM.ES/DATA/CONT/DOCS/107-2017-12-06-TEMA%202.%20LESIONES%20ORIGINADAS%20POR%20ARMA%20BLANCAS.PDF](https://www.ucm.es/data/cont/docs/107-2017-12-06-tema%202.%20lesiones%20originadas%20por%20arma%20blancas.pdf)

¡Gracias!

Si tienes alguna pregunta no dudes
en contactar con el profesor

