

# FISIOPATOLOGIA II

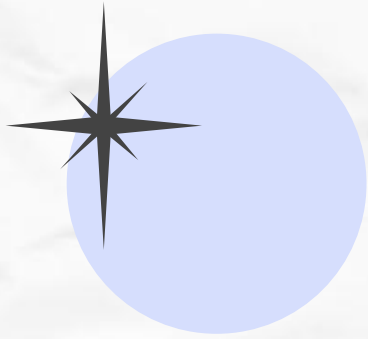


<b>SEMESTRE:</b>	3° SEMESTRE DE MEDICINA HUMANA
<b>CATEDRATICO:</b>	DR. LUIS IGNACIO GAYOSSO



UNIVERSIDAD DEL SURESTE





# ANATOMIA E HISTOLOGIA DEL BAZO

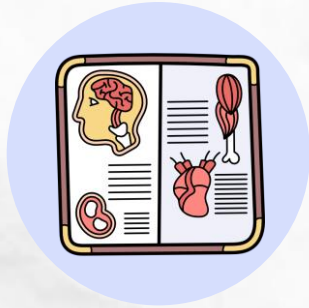


POR LA ALUMNA: LOURDES DEL CARMEN ARCOS CALVO



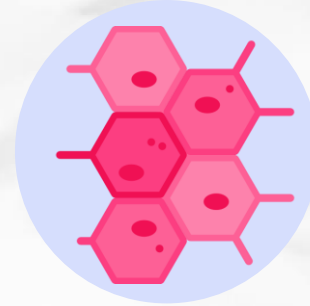
AGOSTO  
29

# DEFINICIONES



## ANATOMIA

ES UNA CIENCIA QUE ESTUDIA LA ESTRUCTURA DE LOS SERES VIVOS, LA FORMA, LA UBICACIÓN, LA DISPOSICIÓN Y LA RELACIÓN ENTRE SÍ DE LOS ÓRGANOS QUE LAS COMPONEN.



## HISTOLOGIA

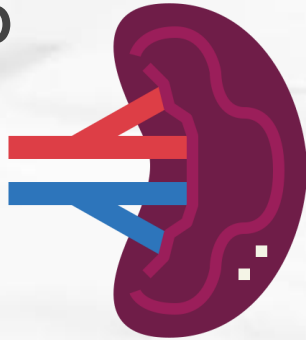
RAMA DE LA BIOLOGÍA QUE ESTUDIA LA COMPOSICIÓN, LA ESTRUCTURA Y LAS CARACTERÍSTICAS DE LOS TEJIDOS ORGÁNICOS DE LOS SERES VIVOS.

# ¿ QUE ES EL BAZO?



01

OVOIDE Y  
PULPOSO



02

FORMA Y TAMAÑO  
DE UN PUÑO

03

DE TONO MORADO

04

MAS  
VULNERABLE



# HISTOLOGÍA



- **MASA BLANDA Y VASCULAR**
- **CAPSULA FIBROELASTICA**



- Rodeada por completo por una hoja de peritoneo visceral

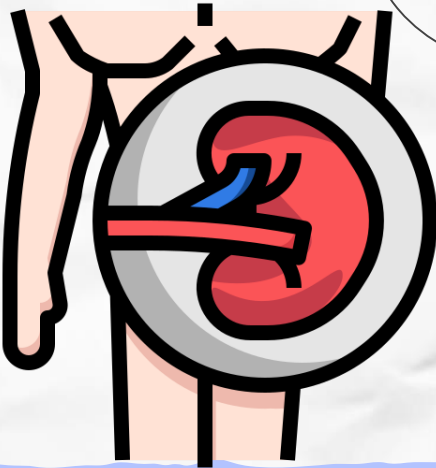


- Hilio esplénico donde entran y salen:
- Ramas esplénicas de la arteria y vena

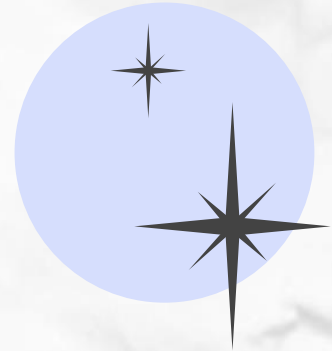


## UBICACION

**SUPEROLATERAL DEL CSI GOZA  
PROTECCION DE LA CAJA TORACICA  
INFERIOR**



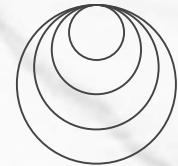
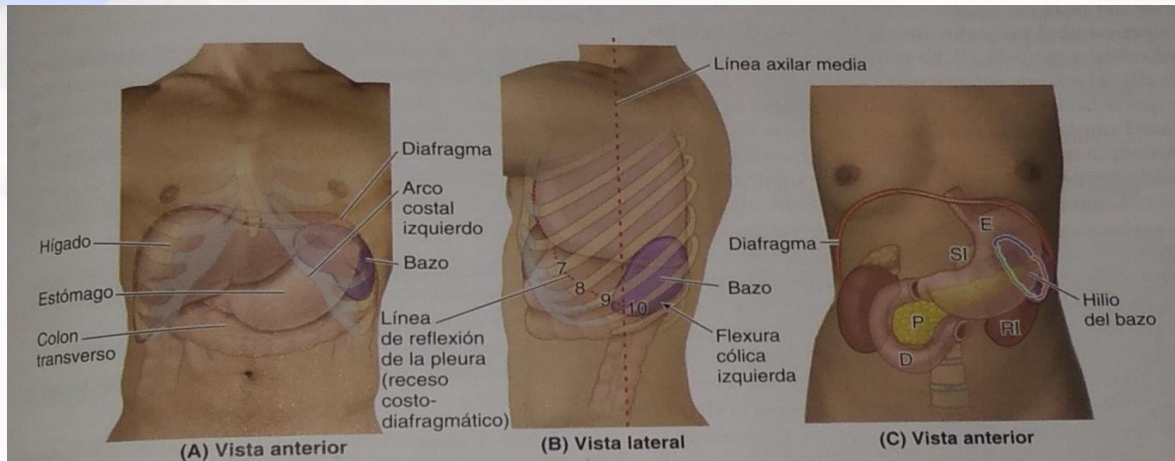
SE RELACIONA 9ª - 11ª COSTILLA SU  
EJE MAYOR ES PARALELO A LA 10ª  
COSTILLA



## Las relaciones del bazo son:

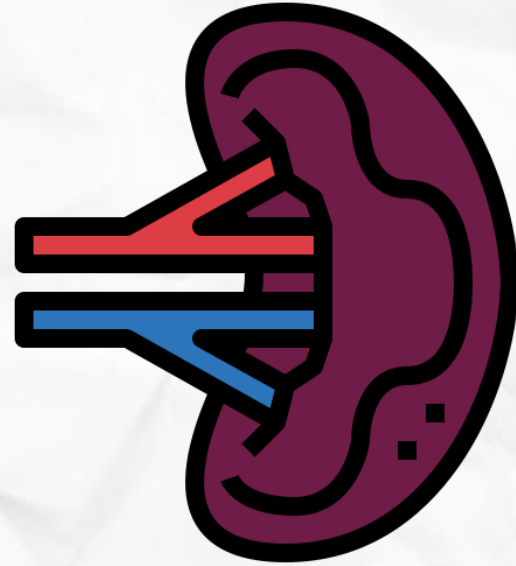
- ANTERIORMENTE, EL ESTOMAGO
- INFERIORMENTE, LA FLEXURA COLICA IZQ.
- MEDIALMENTE, EL RIÑÓN IZQ.

condición de proximidad entre dos estructuras anatómicas hasta el punto de estar o poder estar en contacto.

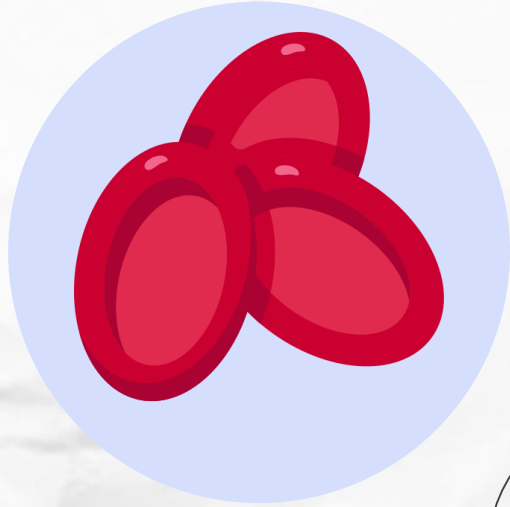


# ORGANO LINFATICO

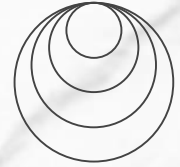
- SISTEMA DE DEFENSA DEL ORGANISMO
- PROLIFERACION DE LINFOCITOS
- VIGILANCIA Y RESPUESTAS INMUNITARIAS







PRENATALMENTE ES UN  
HEMATOPOYETICO (formador de  
sangre).



- IDENTIFICAR
- EXTRAER
- DESTRUIR
- RECICLAR HIERRO Y LA GLOBINA



# RESERVORIO DE SANGRE



## GLOBULOS ROJOS

Numerosas funciones



## PLAQUETAS

<< AUTOTRANSFUSIÓN >>



## NO ES VITAL


NO ES NECESARIO PARA LA VIDA



## ✦ VASCULARIZACIÓN

Arteria: esplénica  
rama mayor del tronco celiaco se divide en cinco o más ramas que entran en el hilio del bazo.

vena: esplénica formada por varias tributarias que emergen del hilio.



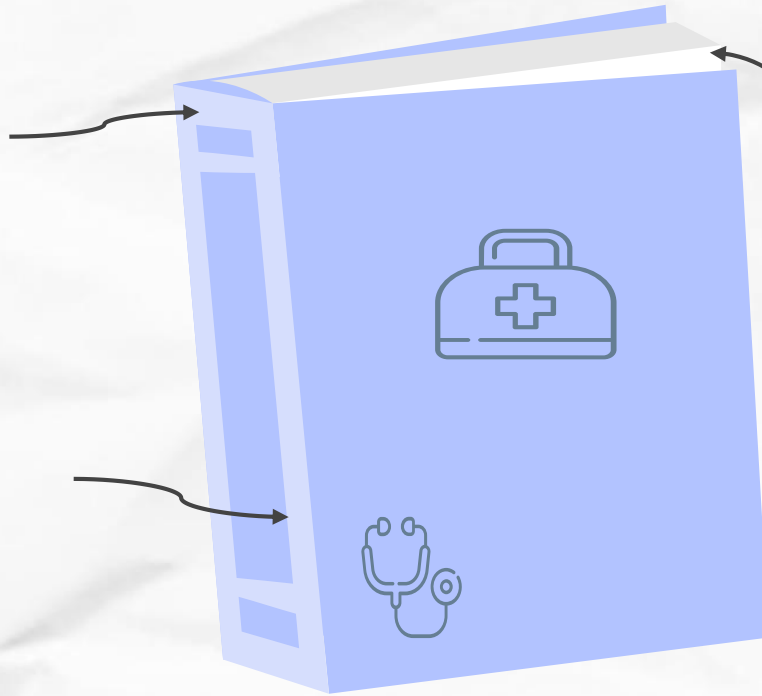
# INERVACION

PLEXO  
CELIACO

VASOMOTORA

Lo que hace que los  
vasos sanguíneos se  
estrechen o anchen.

ARTERIA  
ESPLENICA



# BIBLIOGRAFÍAS

Moore, K., Dalley, A. y Agur, A., nd *Anatomía con orientación clínica*, 8.<sup>a</sup> . 8<sup>a</sup> ed. págs. 487-488.

Pérez Torres, E., Abdo Francis, J. M., Sahagún, F. B., & Kershenobich Stalnikowitz, D. (2012). *gastroenterología* (1.a ed., Vol. 1). A subsidiary of the McGraw-Hill Companies, Inc.