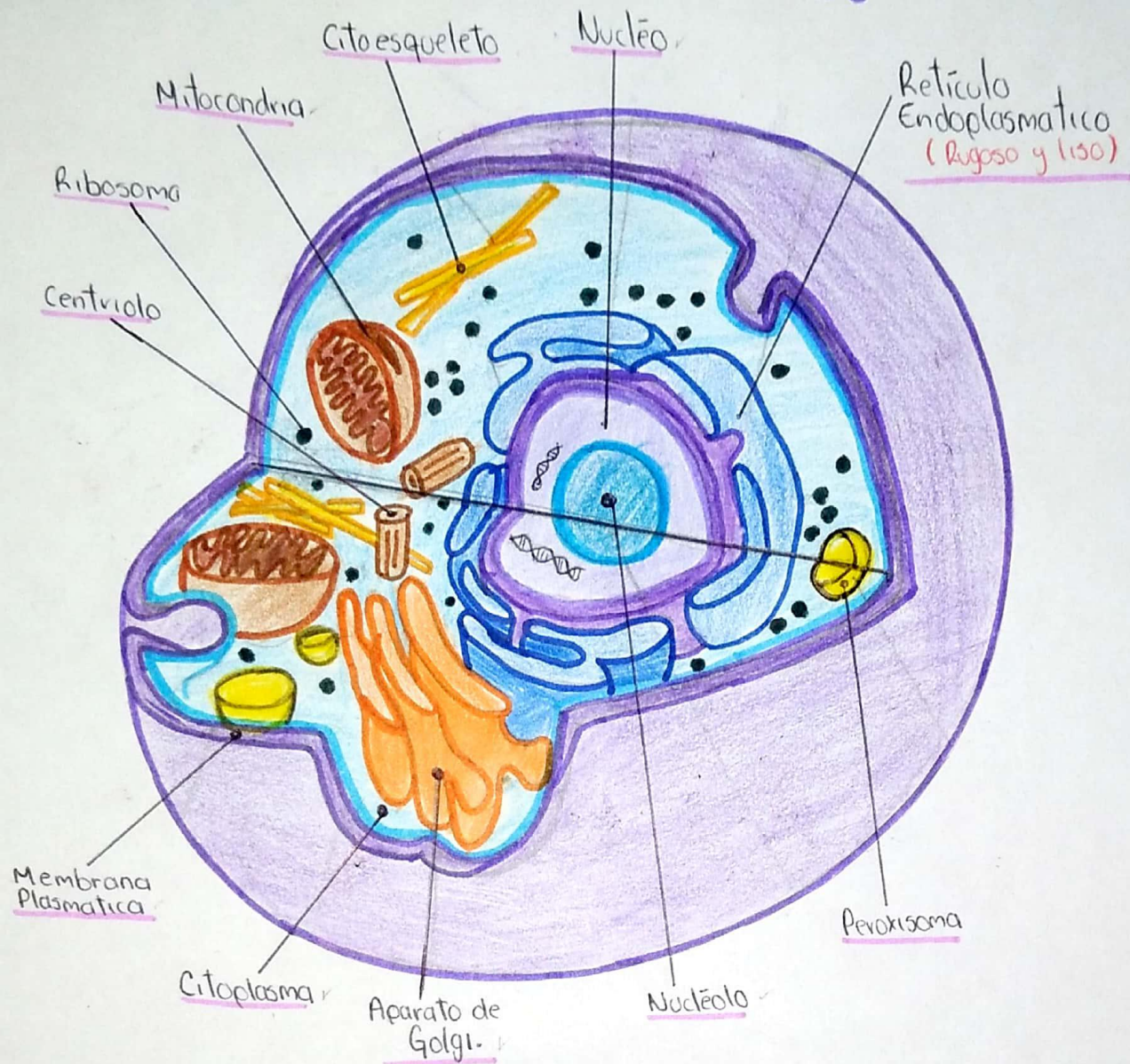


La célula



Hatzury Gómez Hernández.

Funciones:

- ▶ **Membrana Plasmatica:** fina capa que envuelve la célula. Delimita la célula y la separa del medio que la rodea y regula la entrada y salida de sustancias.
- ▶ **Citoplasma:** contenido de la célula, excepto el núcleo. En él, se fabrican compuestos que pasan a formar parte de la propia célula.
- ▶ **Mitochondrias:** son las "Centrales energéticas", liberan energía que se utiliza para realizar las funciones celulares y fabricar compuestos propios de la célula.
- ▶ **Aparato de Golgi:** Almacena y clasifica las proteínas que recibe del retículo endoplasmático.
- ▶ **Lisosomas:** Pequeñas esferas membranosas que almacena enzimas digestivas que ayudan a digerir los alimentos.
- ▶ **Núcleo:** Estructura que contiene el material genético: el ADN con la información para regular las funciones de la célula.
- ▶ **Nucléolo:** Estructura esférica que se encuentra en el núcleo de la célula cuya función principal es producir y ensamblar los ribosomas de la célula.
- ▶ **Peroxisoma:** Órgano presente en las células eucariotas que flotan en el citosol y cumplen funciones metabólicas como la oxidación y la eliminación de Peroxido de hidrogeno.
- ▶ **Reticulo endoplasmatico (liso y rugoso):** en general su función es producir proteínas para que el resto de la célula pueda funcionar. • Rugoso = proteínas • Liso = Lípidos.
- ▶ **Citoesqueleto:** ayuda a organizar las estructuras llamadas organelos y otras sustancias en el líquido dentro de la célula.
- ▶ **Ribosoma:** llevar a cabo, junto al ARN transportante, la traducción del ARN mensajero a proteínas.
- ▶ **Centriolo:** Órgano tubulares que se encuentran en el citoplasma, su función es organizar los microtubulos que son el sistema esquelético.