

UNIVERSIDAD DEL SURESTE.

RESUMEN:

ESQUEMA DE LA CELULA



MATERIA:

MICROANATOMIA

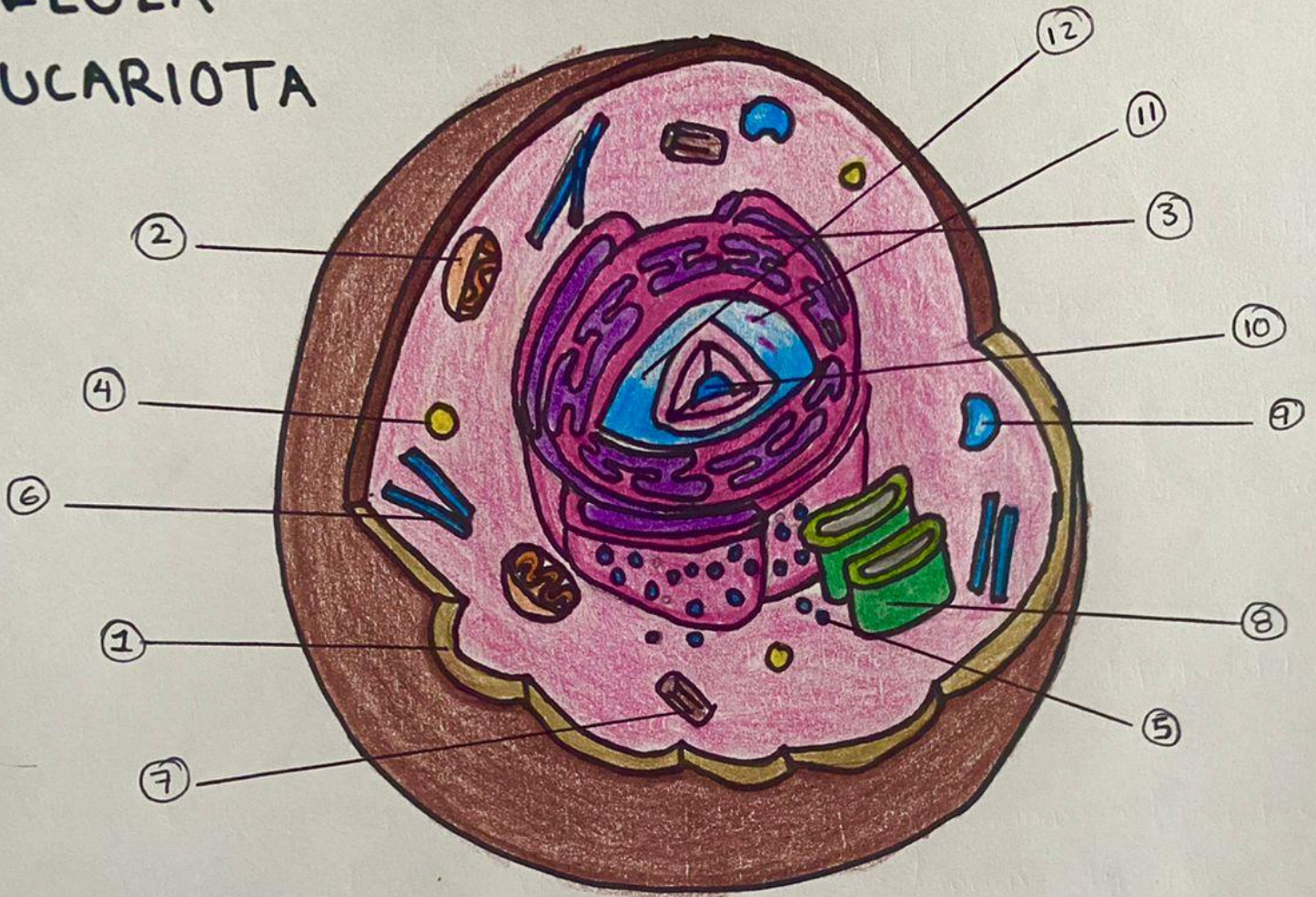
DOCENTE: SAMUEL ESAU FONSECA FIERRO

ALUMNO: RONALDO DARINEL ZAVALA VILLALOBOS

SEMESTRE: PRIMER SEMESTRE

GRUPO: A

CELULA EUCARIOTA



① MEMBRANA PLASMÁTICA
Separa el interior del exterior.

② MITOCONDRIA
Generadoras de energía

③ RETÍCULO ENDOPLASMÁTICO
Red de membranas a través del cual se mueven las proteínas y otras moléculas

④ LISOSOMA
Contenedores de enzimas digestivas

⑤ RIBOSOMA
Sitio donde ocurre la síntesis proteica en la célula.

⑥ CITOESQUELETO
Provee soporte interno en las células

⑦ CENTRIOLO
Organizan los microtubulos que son el sistema esquelético de la célula.

⑧ APARATO DE GOLGI
Ayuda en la fabricación

⑨ VACUOLA
Manejan los productos de desecho

⑩ NÚCLEO
Lugar donde se elabora el ARN y el ADN de los cromosomas

⑪ CROMOSOMA
Transportan fragmentos largos (largos de ADN)

⑫ MEMBRANA NUCLEAR

