



**UNIVERSIDAD DEL SURESTE**

**CUADROS SINOPTICO DE LOS TEJIDOS**

**CARTILAGINOSO, OSEO, ADIPOSO**

**MICROANATOMIA**

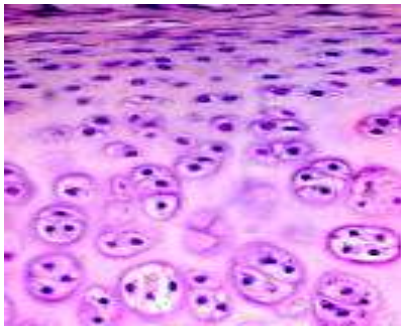
**DOCENTE: DR. SAMUEL ESAU FONSECA FIERRO**

**ALUMNO: KEVIN ALEXANDER MARTINEZ CONDE**

**SEMESTRE: PRIMER SEMESTRE**

**GRUPO: A**

# CARTILAGINOSO



## CARTILAGINOSO

Es un tipo de tejido conectivo  
Muy especializado elástico  
Y cuidado de vasos sanguinolentos

## FUNCIÓN

Sirve de soporte y sostén a otros tejidos.

Permite la permanencia de la luz (cavidades) de algunos conductos u órganos huecos (fosas nasales, laringe, tráquea y bronquios).

Reviste ciertas superficies óseas que se ponen en contacto con otras, como las articulares.

## CARACTERISTICAS

- Son avasculares
- Mismo tipo de fibras
- Mismo tipo de células
- Matriz celular amorfa

## TIPOS

### Cartílago elástico

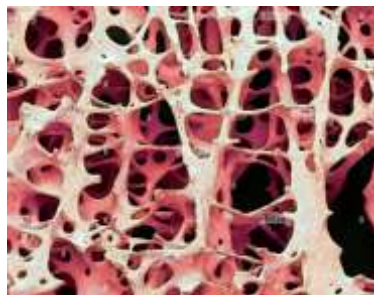
Tiene fibras elásticas  
Gruesas en su matriz  
Tiene pericondrio  
Tiene condrocitos ,son mas  
Grandes  
Aparece en la laringe ,  
pabellones  
Auditivos.

### Fibrocartílago

- Matriz escasa
- Formado por grueso haces paralelos de fibras de colágeno tipo I
- Aparece en discotecas especiales , discotecas invertebradas .

### Cartílago hialino

- Tiene pericondrio
- Colágeno tipo II
- Tiene condrocitos agrupados
- Se encuentra en articulaciones de costillas
- Externo.



## OSEO

### OSEO

es un tejido especializado del tejido conjuntivo, constituyente

principal de los huesos en los vertebrados. Está compuesto por células y componentes extracelulares calcificados que forman la matriz ósea.

### FUNCIÓN

**Protección y alojamiento:**

Cráneo , tórax y pelvis

**Soporte:** partes blandas

**Locomoción:** con articulaciones y músculos

**Hematosis:** por medula ósea roja

**Homeostasis:** calcio y otros iones

Inorgánicos

**Crecimiento:** por el cartílago de crecimiento

### CARACTERISTICAS

- El tejido óseo es una variedad de tejido conectivo especializado, en el cual la matriz extracelular está mineralizada, lo que le confiere la dureza y resistencia característica de este tejido.
- La matriz ósea contiene colágeno tipo I, colágeno tipo V, glucosaminoglicanos, glucoproteínas y sialoproteínas.

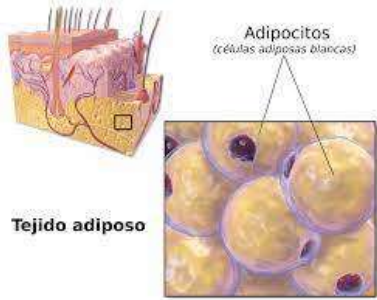
### TIPOS

**Tejido compacto.** El tejido más rígido y externo de los huesos.

**Tejido poroso.** El tejido esponjoso que se encuentra dentro de los huesos.

**Tejido subcondral.** El tejido suave que se encuentra al final de los huesos y que está cubierto de otro tipo de tejido denominado cartílago.

# ADIPOSO



## ADIPOSO

El tejido adiposo o grasa corporal, un tejido compuesto de unas , células llamadas adipocitos donde se almacena la energía en forma de grasa.

## FUNCIÓN

- Ayudan a conservar el calor en el cuerpo.
- Protegen a los órganos vitales.
- El tejido adiposo es la principal fuente de energía del organismo.
- Regula el apetito
- Favorece la producción de hormonas sexuales.
- Ayudan a disminuir los triglicéridos circulantes.
- Contribuye a almacenar la insulina.

## CARACTERÍSTICAS

- El tejido adiposo es un tipo de tejido conectivo especializado constituido por células ricas en lípidos llamadas adipocitos
- Este tejido representa del 20 al 25% del peso total corporal en individuos sanos, y su función principal es el almacenamiento de energía en forma de lípidos (grasa).

## TIPOS

- **El tejido adiposo blanco** almacena reservas energéticas en forma de lípidos,
- mientras que la función metabólica del **tejido adiposo marrón** es la oxidación de lípidos para producir calor.
- **tejido adiposo beige**, posee la morfología de un tejido pardo dentro del tejido blanco. Su tamaño es variable y se activan durante la exposición al frío. Se ubican tanto en el tejido adiposo blanco como en el pardo.

## REFERENCIAS BIBLIOGRAFICAS

### Bibliografía

Galindo:, C. D. (20 de OCTUBRE de 2020). *BEAUTY CENTER*. Obtenido de <https://beautyonecenter.es/tejido-adiposo-que-es-y-cuales-son-sus-funciones/>

MALAGA, N. J. (16 de OCTUBRE de 2014). *SLIDESHARE*. Obtenido de <https://es.slideshare.net/niltonmalaga/tejido-oseo-40367940>

valle, u. p. (14 de AGOSTO de 2019/2020). *STUDOCU*. Obtenido de <https://www.studocu.com/bo/document/universidad-privada-del-valle/histologia/tejido-cartilaginoso/9558920>