



UNIVERSIDAD DEL SURESTE

MATERIA: MORFOLOGÍA

TEMA: RESUMEN EL CRÁNEO

PARCIAL: SEGUNDO

DOCENTE: ALFREDO LÓPEZ LÓPEZ

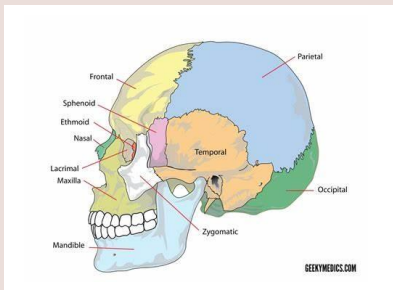
ALUMNA: TANIA ELIZABETH MARTÍNEZ  
HERNÁNDEZ

FECHA: 07 DE OCTUBRE 2022

GRADO: 1.

GRUPO: A





# El cráneo

Es la estructura ósea que cubre y resguarda el encéfalo. Pertenece al esqueleto axial y tiene 22 huesos. Su función es proteger al encéfalo y dar soporte a las estructuras de la cara. El cráneo se divide en dos partes el **Neurocráneo** y está conformado por 8 huesos que son 4 impares en la línea media: El frontal, etmoides, esfenoides y el occipital y 2 pares bilaterales que son: parietal y el temporal y es la parte superior y es la caja ósea del encéfalo, coberturas membranosas y meninges craneales (nervios craneales y vasos encefálicos) y el **Viscerocráneo (esqueleto facial)** que comprende los huesos de la cara y se desarrolla en la mesénquima de arcos faríngeos embrionarios. Es la parte anterior del cráneo y consta de 15 huesos irregulares: 3 huesos impares centrados: Mandíbula, etmoides y el Vómer y 6 huesos pares bilaterales (maxilar, cornete o concha nasal inferior, cigomático, palatino, nasal y lagrimal). Existen abundantes fisuras y forámenes que facilitan la comunicación y el paso de las estructuras vasculonerviosas entre los componentes funcionales. La sustancia ósea del cráneo está distribuida de un modo desigual. Los relativamente delgados huesos planos, aunque la mayoría son curvados proporcionan la fuerza para mantener las cavidades y proteger su contenido.

La parte más superficial del cráneo son más visibles y palpables.

Las características internas de la base del cráneo reflejan las principales formaciones del cerebro que descansan sobre ella. Las crestas óseas que irradian desde la silla turca o fosa hipofisiaria, situada centralmente divide el cráneo en 3 fosas.

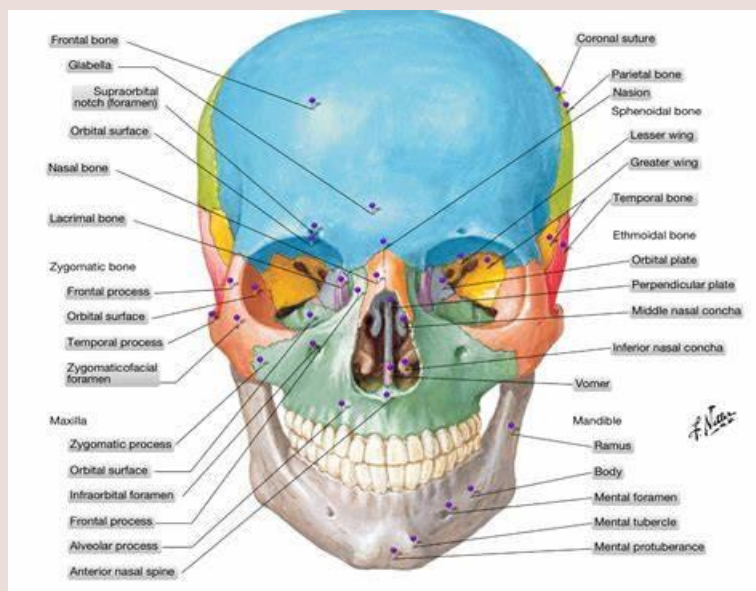
Nuestro cráneo tiene diferentes vistas o diferentes fosas, por ejemplo:

La fosa craneal anterior están los lóbulos frontales de la corteza cerebral, bulbos olfatorios, tractos olfatorios, nervios ópticos, giros orbitarios y están los forámenes como el foramen etmoidal anterior, foramen ciego, forámenes de la lamina cribosa.

La fosa craneal media contiene nervios trocleares, abducens, oculomotor, oftálmico, maxilar y mandibular (nervio trigémino), hipófisis (glándula pituitaria) arteria carótida interna, lóbulos temporales de la corteza cerebral. Y están los forámenes de la fisura orbitaria superior, conducto óptico, foramen redondo, foramen oval, foramen rasgado, surco del nervio petroso mayor, foramen espinoso.

La fosa craneal posterior y está el rombencéfalo, compuesto por el puente, el cerebelo y la medula oblongada, nervios facial, vestibulococlear, glossofaríngeo, vago, accesorio e hipogloso, vena yugular interna y están los forámenes como el foramen magno, foramen yugular, foramen mastoideo, conducto condíleo y el conducto del hipogloso.

La base del cráneo tiene una anatomía muy compleja, con varios nervios y vasos grandes y muy importantes. Conocer la anatomía de esta área es muy importante para un neurocirujano o para alguien que necesite averiguar alguna patología en esta área, ya que al conocer con precisión cada parte de nuestro cráneo, este podrá detectar fácilmente cualquier anomalía.



Bibliografía: Moore, K., Dalley, A., Agur, A. (2017) Moore Anatomía con orientación clínica (8ª Edición) Barcelona (España)