

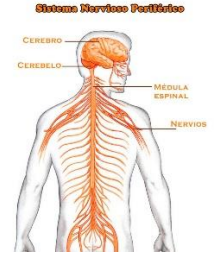
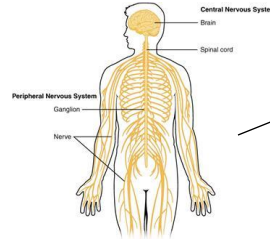
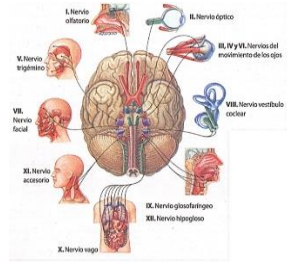
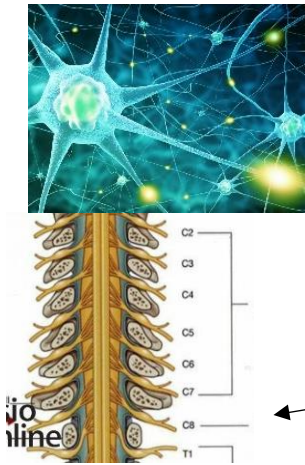


UNIVERSIDAD DEL SURESTE

CAMPUS COMITÁN

LICENCIATURA EN MEDICINA HUMANA

ALUMNO(A): GUADALUPE DEL CARMEN COELLO SALGADO



Se divide

Componentes anatómicos

Sistema nervioso autónomo (SNA)

(nervios espinales, nervios craneales, nervios autónomos) Ganglios

Una división del sistema nervioso compuesta por todo el tejido neural ubicado fuera de la cavidad craneal y conducto vertebral.

Función

Conduce información motora y sensitiva entre el sistema nervioso central y [tejidos corporales](#) periféricos.

Sistema nervioso somático

Sistema nervioso simpático

Sistema nervioso autónomo

Nervios raquídeos

Pares craneales

Sistema nervioso parasimpático

SN - AUTÓNOMO

