



CIRCULACION DEL LIQUIDO CEFALORRAQUIDEO

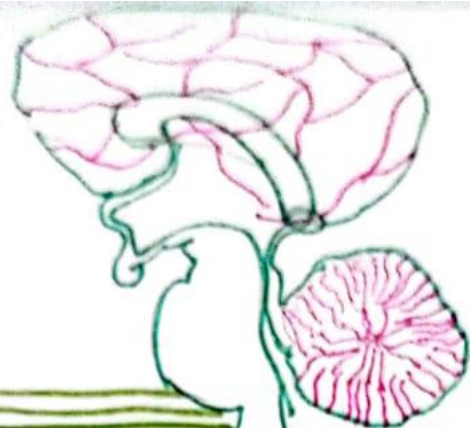
Neurología



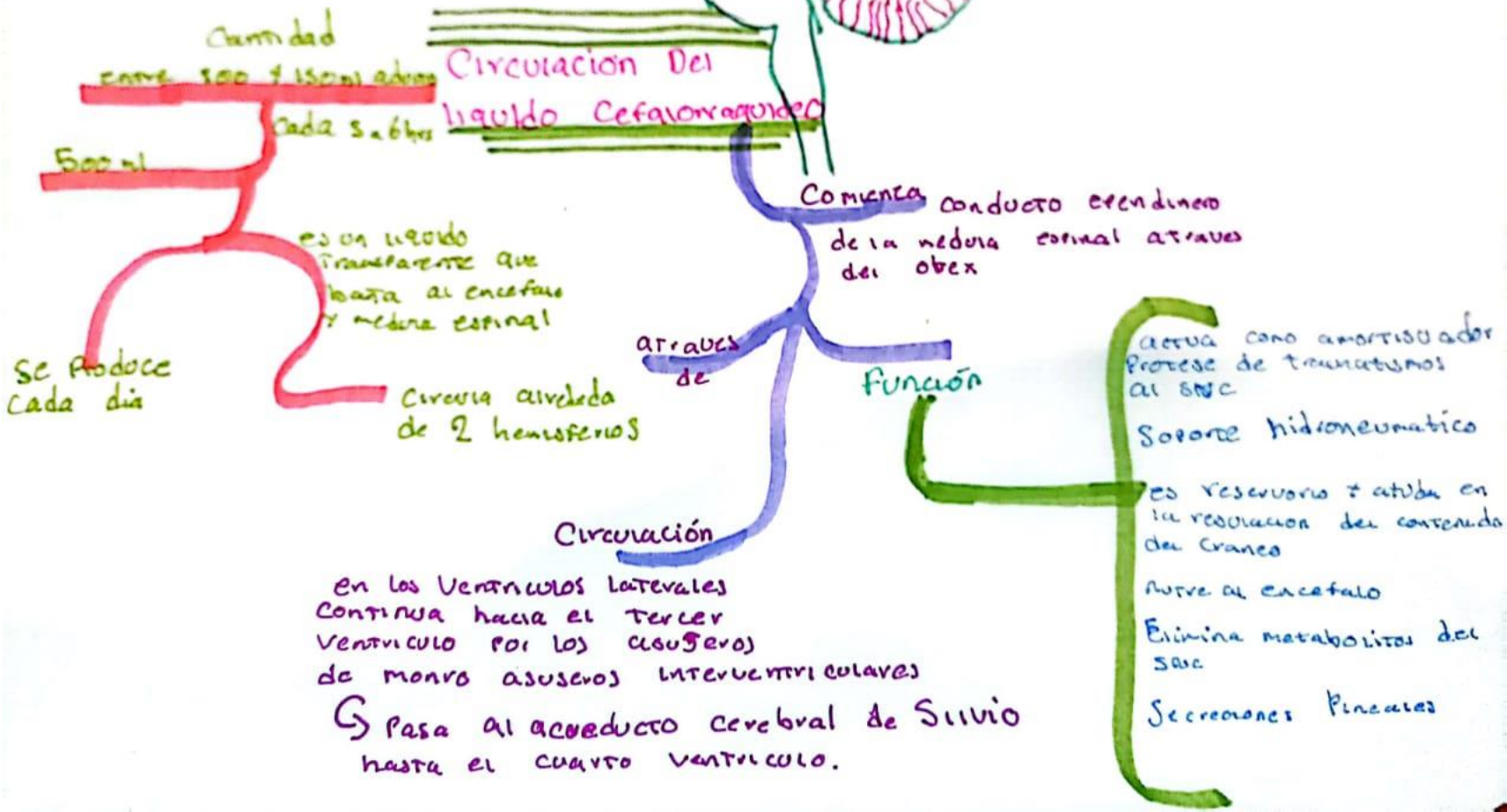
ROJAS TORRES PRISCILA VANESA

CLAUDIA OMayDA

6 semestre



Circulación Del líquido Cefalorraquídeo



Cantidad

como 1500 ml al día

Cada 5 u 6 hrs

500 ml

es un líquido transparente que baña al encéfalo y médula espinal

Se produce cada día

Circula alrededor de 2 hemisferios

atraves de

Circulación

en los Ventriculos laterales continúa hacia el tercer ventrículo por los agujeros de Monro agujeros interventriculares

↳ pasa al acueducto cerebral de Silvio hasta el cuarto ventrículo.

Comienza conducto extendido de la médula espinal a través del obex

Función

actúa como amortiguador
Protección de traumatismos al SNC

Soporte hidroneumático

es reservorio + ayuda en la regulación del contenido del cráneo

nutre al encéfalo

Elimina metabolitos del SNC

Secreciones Pínceas