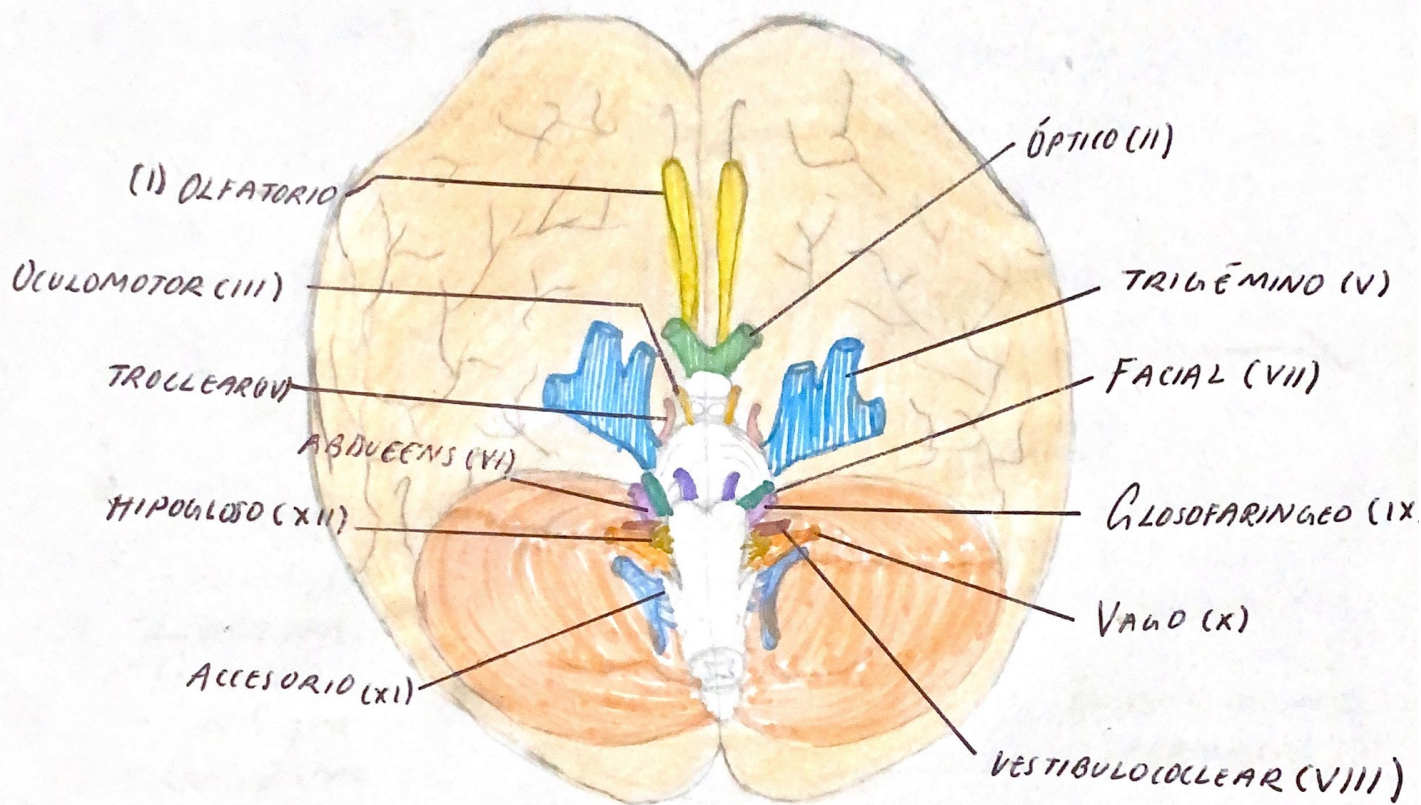


PARES CRANEALES



PAR CRANIAL	ORIGEN REAL	ORIGEN APARENTE	AGUJEROS	FUNCIÓN
I. Nervio Olfatorio	Desde la mucosa pituitaria, las impresiones olfatorias se dirigen hacia la corteza cerebral "vía olfatoria"	Situado en la cara anterior del bulbo olfatorio (lamina cribosa del etmoides)	Lamina Cribosa	SENSITIVA sentido del olfato
II. Nervio Óptico	Capo de células ganglionares de la retina. Los axones de estas células ganglionares, al reunirse y dirigirse	Corresponde al ángulo anterolateral del quiasma óptico.	Agujero Óptico	SENSITIVA Imágenes, reflejo fotomotor.
III. Oculomotor	Superficie basal del pilar cerebral, lateral a la fosa intercerebral	Pedúnculos cerebrales	Fisura orbitaria	MOTORA Movimiento ocular
IV. Troclear	Pedúnculo cerebral rostral, inmediatamente caudal al colículo caudal	Superficie dorsal de tronco cerebral	Fisura orbitaria	MOTORA Oblicuo superior del ojo
V. Trigémino	Núcleos sensitivos ubicado en el rombencéfalo y en el mielencéfalo.	Lateral al puente del tronco encefálico	Fisura orbitaria	MIXTO Dolor, temperatura y presión y masticación
VI. Oftálmico (1)	Núcleos sensitivos ubicado en el rombencéfalo y en el mielencéfalo.	Lateral al puente del tronco encefálico	Fisura orbitaria	SENSITIVO
VII. Maxilar (2)	Núcleos sensitivos ubicado en el rombencéfalo y en el mielencéfalo	Lateral al puente del tronco encefálico	Agujero redondo y canal alar rostral	MIXTO
VIII. Mandibular (3)	Puente lateral a la formación reticular	Lateral al puente del tronco encefálico	Incisura oval	MOTOR

PAA CRANEAZ	ORIGEN REAL	ORIGEN APARENTE	AGUJEROS	FUNCIÓN
<u>VI.</u> Abducens	Entre el puente las pirámides y los cuerpos trigéminos	Rombencéfalo lateral a la médula oblonga	Fisura orbitaria	MOTOR Mov. oculor
<u>VII.</u> Facial	Núcleo motor rombencéfalo al igual que su núcleo del tracto solitario	Superficial en la parte lateral del cuerpo trigéminal	Agujero cistomastoides	MIXTO Gusto y expresión facial
<u>VIII.</u> Vestibulo Coclear	Desde cuatro núcleos situados ventral al piso del cuarto ventrículo	Rombencéfalo	No emerge desde la cavidad craneana al exterior de esta	SENSITIVA Audición
<u>IX.</u> Glossofaríngeo	Núcleo ambiguo. Núcleo del tracto solitario.	Metencéfalo en la médula oblonga	Agujero Yugular	MIXTO Paladar, amígdala oído.
<u>X.</u> Vago	Se origina en el núcleo ambiguo	Porción lateral de la médula oblonga	Agujero yugular	MIXTO
<u>XI.</u> Espinal Accesorio	Las fibras de la parte craneal proceden del núcleo ambiguo y las fibras espinales nacen del núcleo ventro lateral de la columna, al nivel del séptimo segmento cervical.	Porción lateral de la médula oblonga	Agujero yugular	MOTOR
<u>XII.</u> Hipoglosso	Núcleo hipoglosso situado en la parte caudal del piso del IV ventrículo	Parte ventral de la médula oblonga	Canal para el nervio hipoglosso	MOTOR Mov. de la lengua.