

DEMENCIAS PRIMARIAS

Demencias corticales

- **Enfermedad de Alzheimer**
- **Demencia de cuerpos de Lewy**
- **Demencia frontotemporales**
- **Formas de inicio focal.**
- **Formas infrecuentes (Esclerosis del hipocampo, calcificaciones de ganglios basales, encefalopatía con cuerpos de inclusión de neuroserpina).**

Demencias subcorticales

- **Atrofia de múltiples sistemas**
- **Degeneración corticobasal**
- **Parálisis supranuclear progresiva**
- **Enfermedad de Huntington**
- **Demencia meso límbica-cortical**
- **Glios subcortical progresiva**
- **Heredoataxias progresivas.**
- **Errores innatos del metabolismo (leucodistrofias, enf. De depósito)**

DEMENCIA SECUNDARIA

Demencia Vascular

- **Isquémica:**
 - **Demencia multiinfarto / Demencia por infarto estratégico.**
 - **Por enfermedad de pequeño vaso.**
- **Isquémico-hipóxica**
- **Hemorrágicas**

Demencia por medicamentos

Demencia por tóxicos

Demencia por traumatismos craneales

Alteraciones vasculares y del colágeno

Demencia de origen infeccioso: bacterianas, virales, hongos o priones.

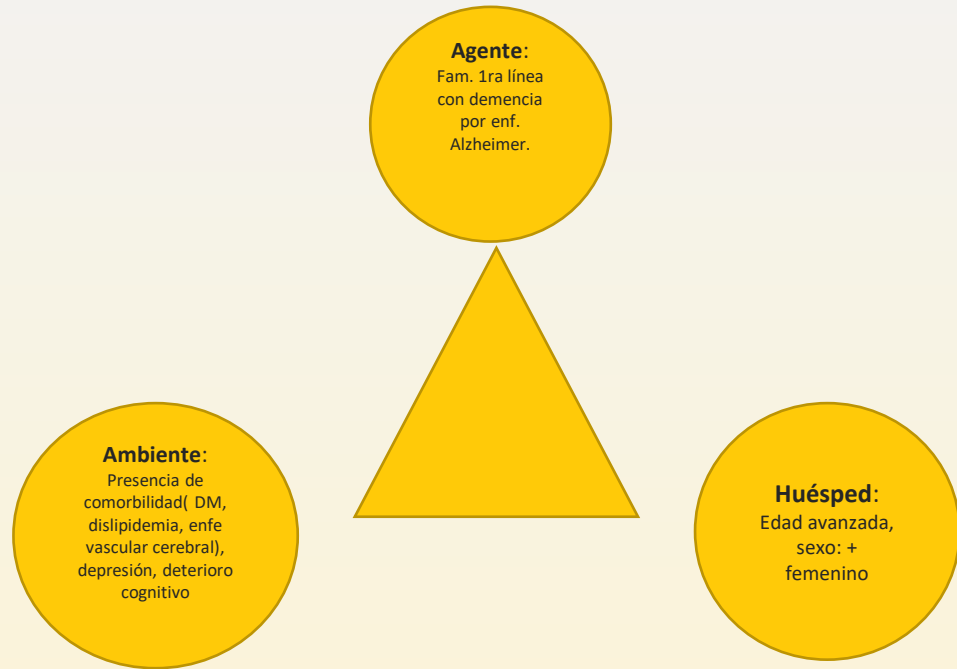
Mecanismos Expansivos intracraneales: Hidrocefalia normotensiva.

Demencia asociado a carcinomas

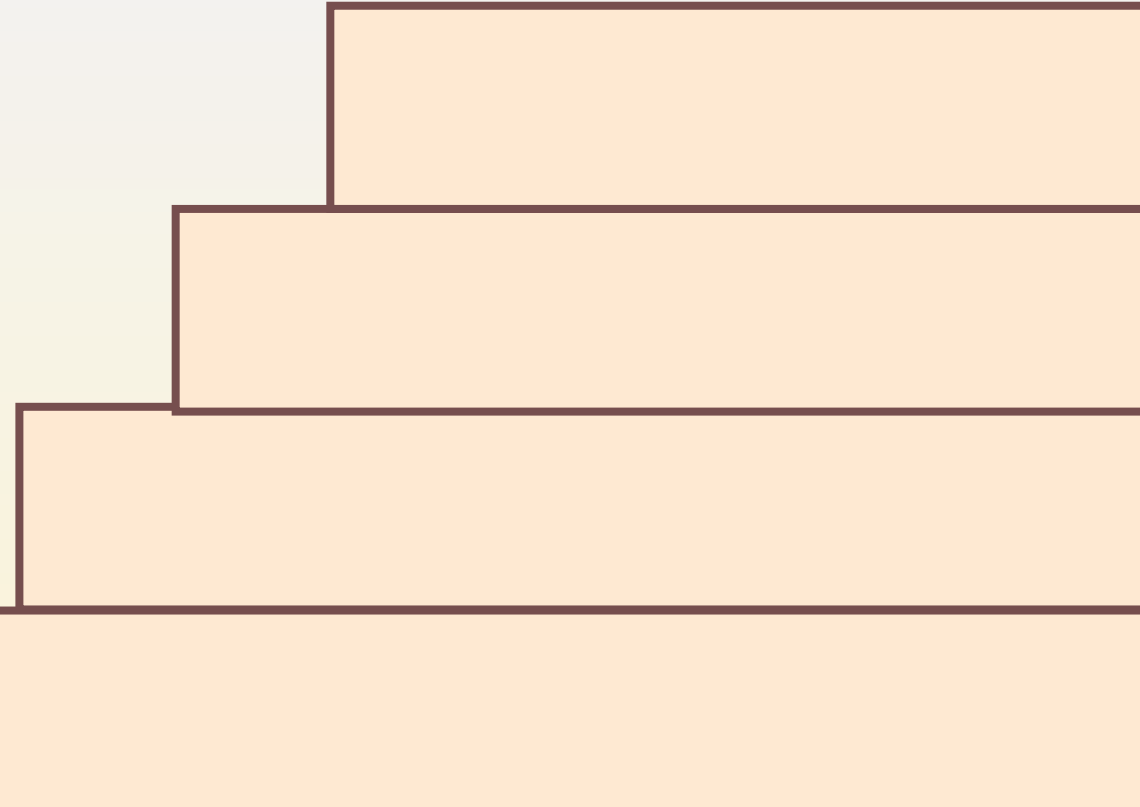
Demencia de origen endocrino-metabólico

Demencia de origen carencial

P. PREPATOGENICO



P. PATOGENICO



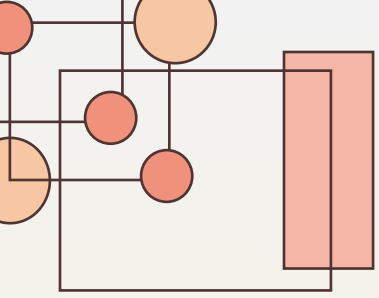
PREVENCIÓN PRIMARIA

PREVENCIÓN SECUNDARIA

PREVENCIÓN Terciaria

--	--	--	--	--	--

Estudios de gabinete



Rx. Torax → Normal

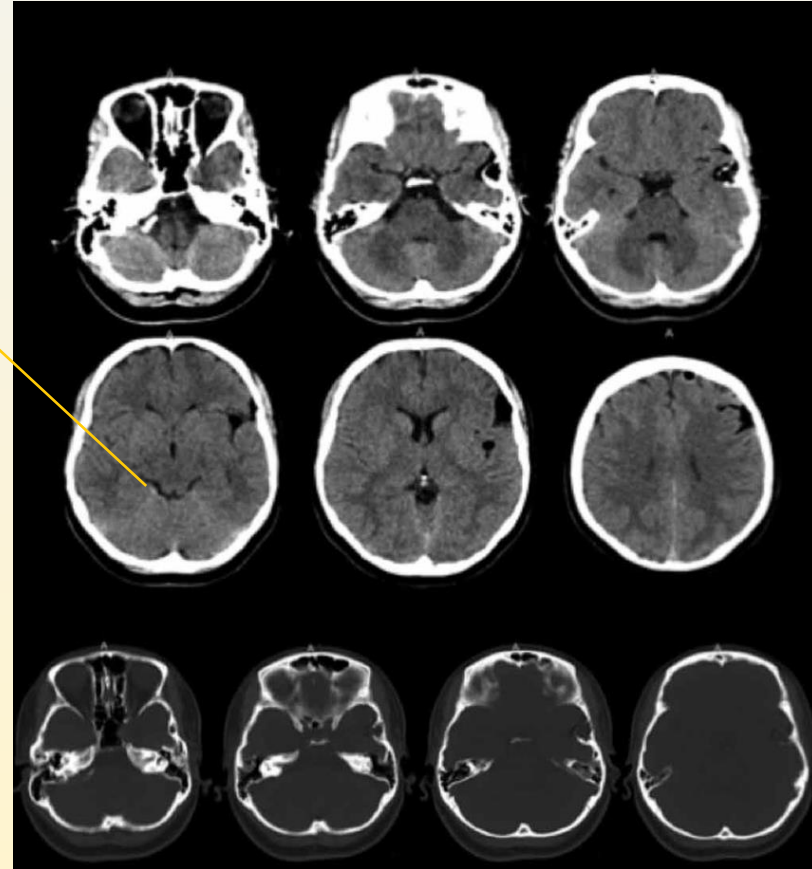


ECG: Normal



Las cisuras laterales y los surcos de convexidad

TAC



El sistema ventricular supra e infratentorial también muestra aumento en sus dimensiones, pero conserva

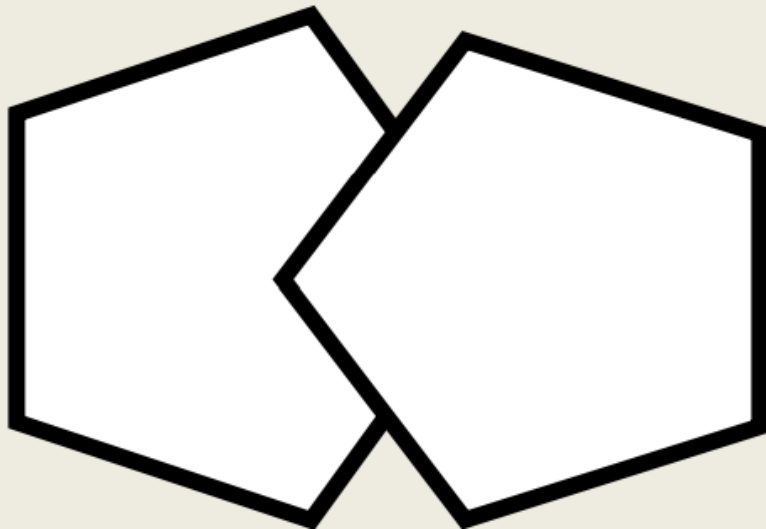
LENGUAJE

Le voy a dar algunas instrucciones. Por favor sígalas en el orden que se las voy a decir.

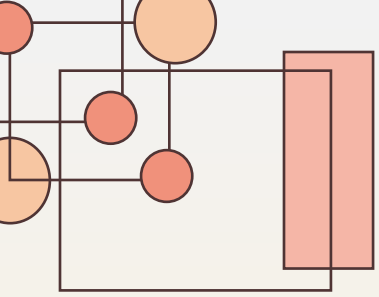
19	Tome este papel con la mano derecha		1
20	Dóblelo por la mitad		1
21	Y déjelo en el suelo		1
22	Por favor, haga lo que dice aquí		1
23	Quiero que por favor escriba una frase que diga en mensaje		1

Dígame los tres objetos que le mencioné al principio.

24	Papel		1
25	Bicicleta		0
26	Cuchara		0
27	Copie el dibujo tal como está (Ver el dibujo)		1
28	Muestre un reloj y diga ¿Qué es esto?		1
29	Muestre un lápiz y diga ¿Qué es esto?		1
<i>Ahora le voy a decir una frase que tendrá que repetir después de mí. Solo la puedo decir una sola vez, así que ponga mucha atención.</i>			
30	Ni no, ni sí, ni pero		1



Puntaje. 20 puntos



Conclusiones

La demencia senil se relaciona con los cambios neurológicos en donde se va deteriorando de igual forma por la edad y los factores de riesgos que tenga cada persona. Ahora bien hablando del caso clínico en otro elemento que es significativo en este caso, es la correlación entre la evaluación clínica así como los resultados de los estudios de neuropsicología e imágenes cerebrales, toda vez que si bien existía la sospecha desde el punto de vista de los síntomas clínicos, principalmente lo relacionado con la declinación funcional en comparación con el rendimiento premórbido