



Juan Bernardo Hernández López

Jiménez Ruiz Sergio

**Historia natural de las enfermedades
vistas en la 3era unidad**

Medicina Física y rehabilitación

PASIÓN POR EDUCAR

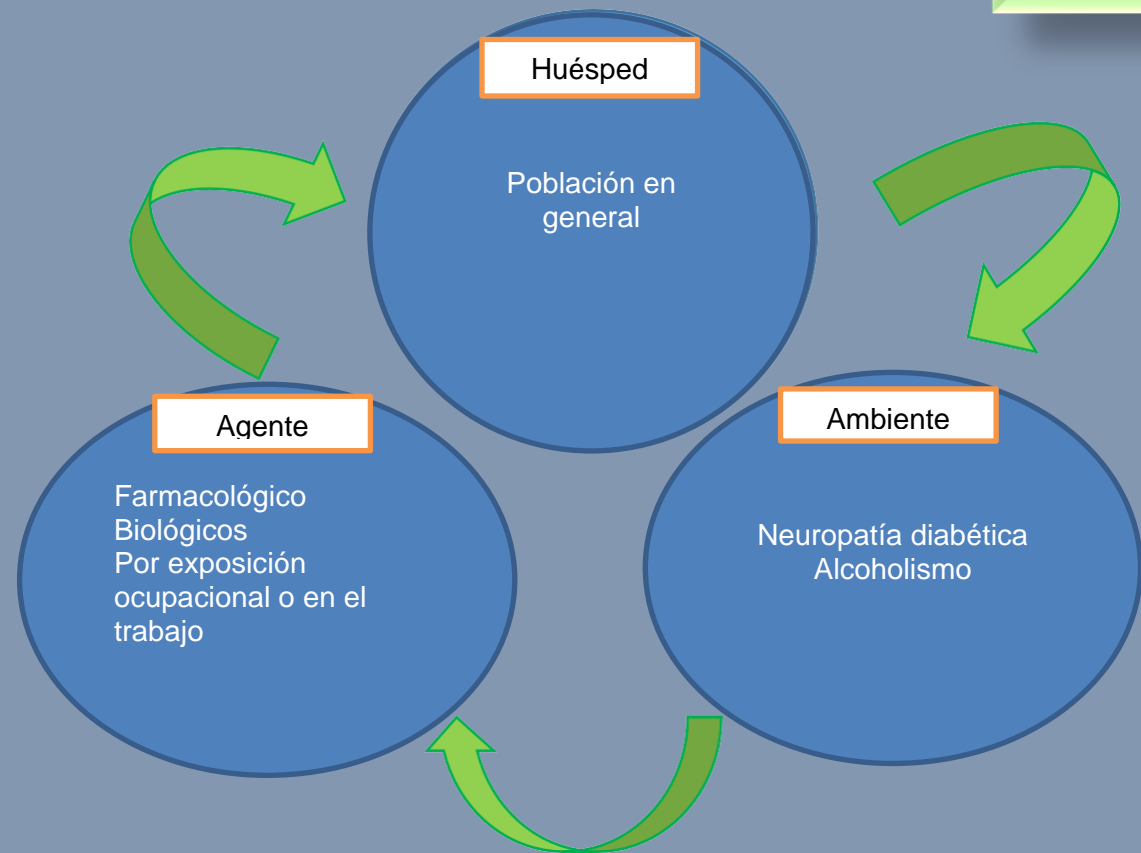
5to" B"
Medicina Humana

Comitán de Domínguez Chiapas a 18 de noviembre del 2022

Periodo prepatogénico

Polineuropatías

Periodo patogénico



Cambios específicos Tisulares y fisiológicos no perceptibles exámenes simples

Debilidad muscular y/o atrofia
Alteraciones en los reflejos
Cambios tróficos en la piel

Signos y Síntomas In específicos y específicos

calambres, fasciculaciones.
Déficits sensitivos, disestesias, dolor, sensación de quemazón, ataxia

Lesión

Alteraciones en el tubo digestivo, sistema urinario, en la función respiratoria

Cronicidad

Alteraciones de los ritmos circadianos y dificultades de afrontamiento, en particular pensamientos catastrofistas.

Invalidez

Disminución en la capacidad para moverse y sentir (sensibilidad) debido a un daño neurológico.

Muerte

Puede llegar hacer mortal



Niveles de Prevención

Promoción de la salud

- Brindar información suficiente sobre las causas posibles por ingesta de medicamentos
- Tener en cuenta la exposición de agentes biológicos mediante los trabajos

Promoción específica

- Búsqueda intencionada de factores predisponentes por el uso e ingesta de agentes
- Llevar un control sobre los antecedentes familiares

Diagnóstico temprano y tx oportuno

- Electrodiagnóstico
Pruebas de laboratorio
- Amitriptilina 10-75mg/día
- Pregabalina 150mg/día - 200mg/día
- Amitriptilina o duloxetina por pregabalina

Limitación de la incapacidad

- Debilidad muscular
- Parálisis
- Temblor de acción y postural
- Atrofia muscular
- Calambres musculares
- Fasciculaciones

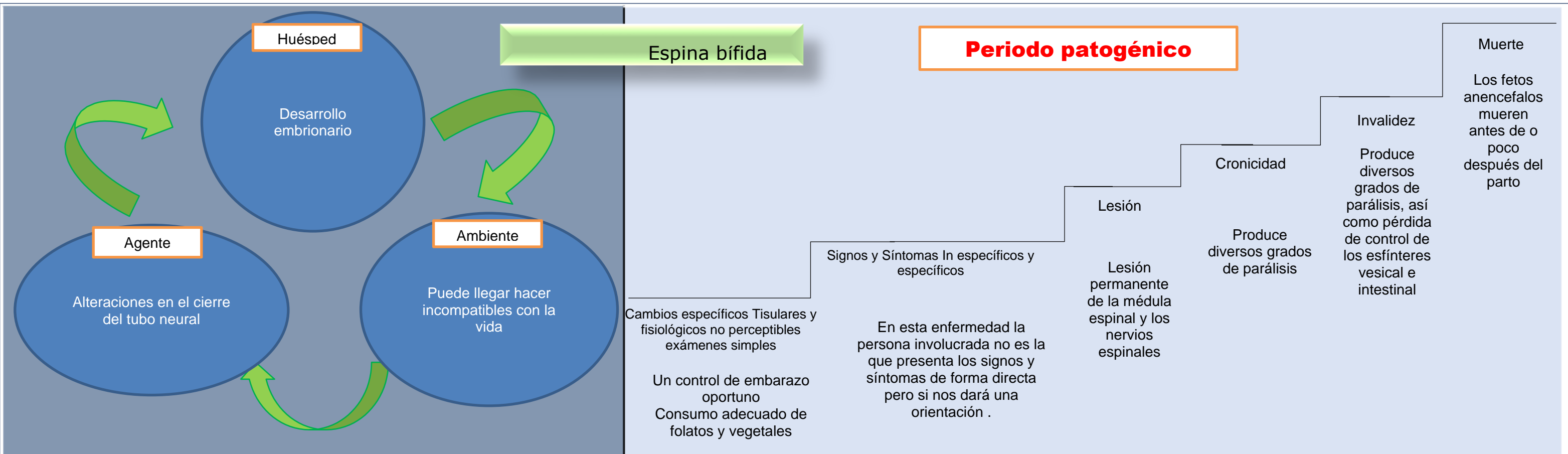
Rehabilitación

- Monitorización

Prevención primaria

Prevención secundaria

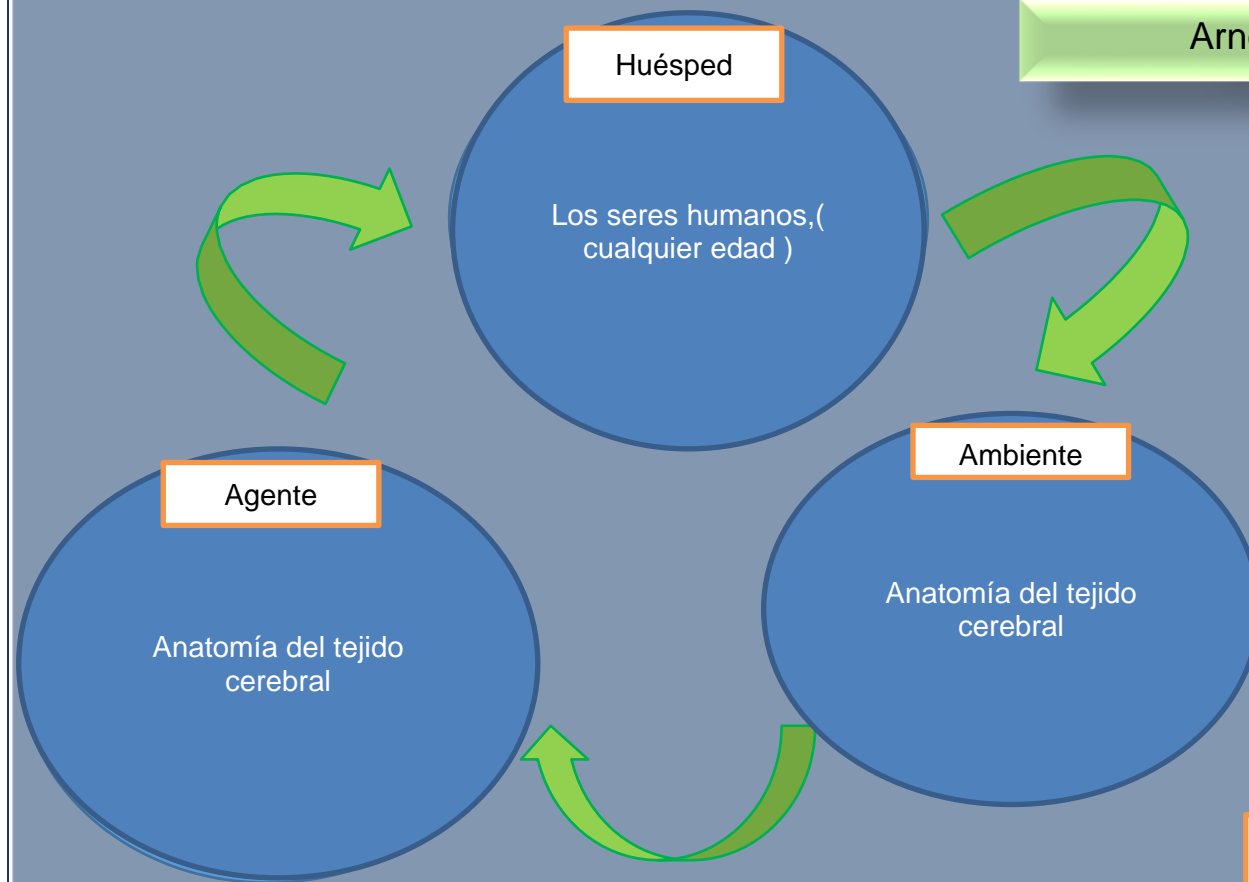
Prevención terciaria



Niveles de Prevención

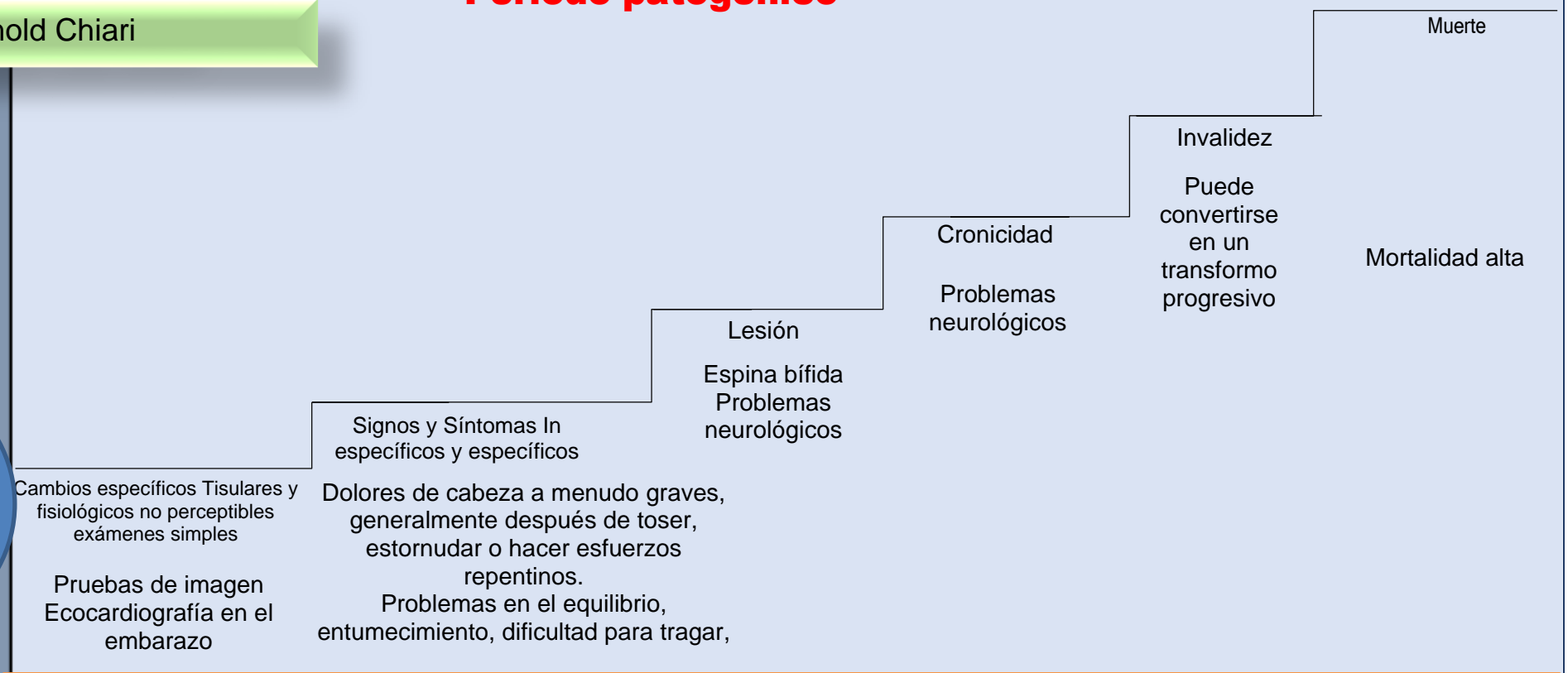
Promoción de la salud	Promoción específica	Diagnóstico temprano y tx oportuno	Limitación de la incapacidad	Rehabilitación
<ul style="list-style-type: none"> • Dar a conocer las problemáticas que conlleva esta enfermedad. • Monitoreo y una correcta planificación del embarazo 	<ul style="list-style-type: none"> • Tienen un origen multi factorial podrían inferir factores genéticos y ambientales, mayor atención en estos casos 	<ul style="list-style-type: none"> • Un control correcto durante el embarazo • Diversas investigaciones muestran que se debe a una falta de folatos • Factores socioeconómicos • Consumo de ácido fólico • Consumo de vegetales 	<ul style="list-style-type: none"> • Lesión permanente en la médula espinal y nervios espinales 	<ul style="list-style-type: none"> • Dependerá del grado de complicitad pero puede estar asociado con la incompatibilidad de la vida
Prevención primaria		Prevención secundaria		Prevención terciaria

Periodo prepatogénico



Arnold Chiari

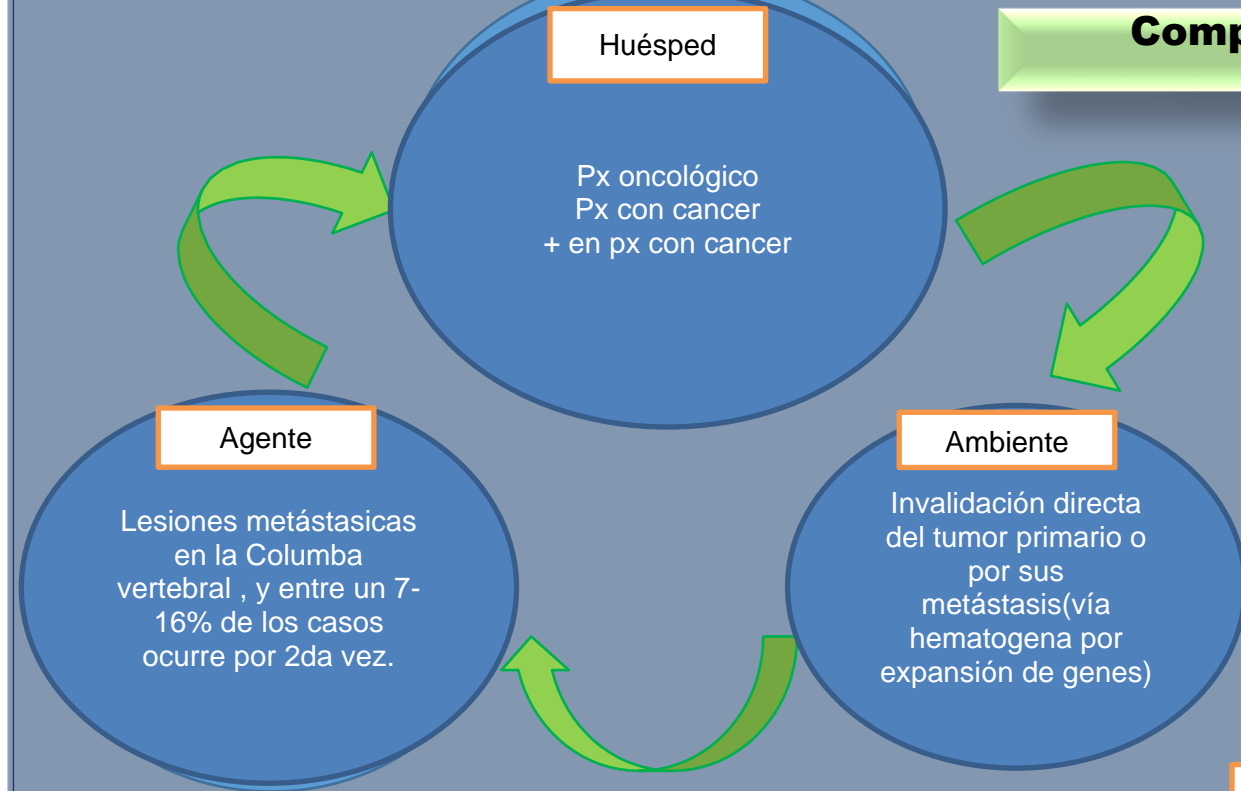
Periodo patogénico



Niveles de Prevención

Promoción de la salud	Promoción específica	Diagnóstico temprano y tx oportuno	Limitación de la incapacidad	Rehabilitación
<ul style="list-style-type: none"> • Dar a conocer a las personas sobre esta enfermedad por medio de campañas de salud 	<ul style="list-style-type: none"> • Visitas de rutina con el médico ya que en la edad infante es dónde hay mayor probabilidad de diagnosticar. 	<ul style="list-style-type: none"> • Es posible que los signos y síntomas se presenten hasta la niñez tardía • Edad adulta • El tx dependerá de la forma, gravedad. • Cirugía 	<ul style="list-style-type: none"> • Problemas con su estilo de vida ya que los signos y síntomas traen afecciones en el estilo de vida. 	<ul style="list-style-type: none"> • Fisioterapia
Prevenición primaria		Prevenición secundaria		Prevenición terciaria

Periodo prepatogénico



Compresión medular

Periodo patogénico

Cambios específicos tisulares y fisiológicos no perceptibles exámenes simples

- Maniobra de salsava
- Signos de lásege

Signos y Síntomas In específicos y específicos

- El px presenta ataxia
- Función respiratoria comprometida (falla diafragmática)
- Tetrapléjias

Lesión

- Lesiones a nivel del cono medular
- Disfunción automática

Cronicidad

- Dependerá de la elección del tx por la esperanza de vida
- Invalidez

Invalidez

- Funcion motora
- Consecuencias psicosociales

Muerte

Las personas con lesiones medulares tienen entre 2 y 5 veces más probabilidad de morir prematuramente que las demás.

Niveles de Prevención

Promoción de la salud

- Campañas dónde se pueda promocionar sobre la enfermedad
- Dar mayor conocimiento a las personas
- Programas dónde podamos dar a conocer con mayor profundidad los problemas de esta enfermedad

Promoción específica

- El diagnóstico y tratamiento precoz es el arma más importante para garantizar la efectividad terapéutica
- Los estudios clínicos finales de esta urgencia oncológica que está directamente relacionado con menos tiempo de supervivencia

Diagnóstico temprano y tx oportuno

- Estudios clínicos finales.
- Pruebas genéticas (detección de clones tumorales)

Limitación de la incapacidad

- Disfunción de los esfínteres
- Daño medular o radicular
- Lesiones intramedulares
- Tumores primarios del SNC

Rehabilitación

- **La urgencia del cuadro, ya que la efectividad terapéutica**

Prevención primaria

Prevención secundaria

Prevención terciaria

Bibliografía

Rubin, M. (2022b, abril). *Polineuropatía*. MANUAL MSD. <https://www.msmanuals.com/es/professional/trastornos-neurologicos/sistema-nervioso-periferico-y-trastornos-de-la-unidad-motora/polineuropatia>

Espina bífida. (s. f.). Mayo Clinic. Recuperado 19 de noviembre de 2022, de <https://www.mayoclinic.org/es-es/diseases-conditions/spina-bifida/symptoms-causes/syc-20377860>

Jaramillo, M. J. (2018, 12 mayo). *La malformación de Arnold Chiari*. Elsevier Wordmark. <https://www.elsevier.com/es-es/connect/medicina/malformacion-arnold-chiari>

Rubin, M. (2021, mayo). *Compresión medular*. MANUAL MSD. <https://www.msmanuals.com/es-mx/professional/trastornos-neurologicos/trastornos-de-la-medula-espinal/compresion-medular>