



Jesús Eduardo Gómez Figueroa

Dr. Darío Cristiaderit Gutiérrez Gómez

5 A

MEDICINA HUMANA

Medicina del trabajo

ENFERMEDADES DE LA PIEL Y TEJIDO SUBCUTÁNEO



OTRAS FORMAS CLORACNÉ. DE ACNÉ

El cloracné es una enfermedad de la piel poco frecuente, similar al acné, causada por la exposición a hidrocarburos aromáticos halogenados (tales como las dioxinas).

AGENTES ETIOLÓGICOS/ FACTORES DE RIESGO OCUPACIONAL

Hidrocarburos halogenados y aromáticos, bifenoles, naftafenos polihalogenados. dibenzofuranos polihalogenados, policlorinados.

OCUPACIONES /INDUSTRIAS

Trabajadores de la industria petroquímica, química que producen, manipulan o están en contacto con estas sustancias, trabajadores de la agricultura, laboratoristas, torneros. actores, modelos, cosmetólogos y en ocupaciones con manejadores de aceite de corte como maquinistas, mecánicos de autos, trabajadores en refinerías de petróleo y de la goma, trabajadores en camino de asfalto, techadores y cocineros en contacto con grasas.



OTRAS FORMAS FOLICULARES DE TEJIDO «ELAICONIOSIS» (HIDROCARBUROS) FOLICULAR» DE QUISTES EN LA PIEL Y DEL TEJIDO SUBCUTÁNEO: (ACNÉ POR O «DERMATITIS)

Variedad de foliculitis acneiforme profesional. Se la denomina vulgarmente horón de aceite.

AGENTES ETIOLÓGICOS/ FACTORES DE RIESGO OCUPACIONAL

Aceites y grasas de origen mineral o sintético.

OCUPACIONES /INDUSTRIAS

Trabajadores de la industria química que producen, manipulan o están en contacto con estas sustancias.

Obreros metalúrgicos.



OTRAS FORMAS DE HIPERPIGMENTACIÓN: «MELANODERMIA»

Pigmentación melánica de la piel. Coloración oscura de la piel debida a diversos pigmentos: melanina, metales pesados.

AGENTES ETIOLÓGICOS/ FACTORES DE RIESGO OCUPACIONAL

Arsénico y sus compuestos, clorobenceno y diclorobenceno, alquitrán, brea, hulla mineral, parafina, creosoto, antraceno y dibenzoantraceno, bismuto, citostáticos, ácido nítrico, dinitrofenol, aceites de corte, parafenilendiamina y sus derivados, polvo de determinadas maderas, quinina y sus derivados, sales de oro, sales de plata.

OCUPACIONES /INDUSTRIAS

Trabajadores de la industria química que producen, manipulan o están en contacto con estas sustancias. fabricación de chips de computadora y los carpinteros que cortan madera tratada con conservadores que contienen arsénico.



LEUCODERMIA NO CLASIFICADA EN OTRA PARTE (INCLUYE «VITÍLIGO OCUPACIONAL»)

Leucodermia pérdida o disminución de la pigmentación cutánea

El **vitíligo** es una afección en la que la piel pierde sus células pigmentarias (melanocitos)

AGENTES ETIOLÓGICOS/ FACTORES DE RIESGO OCUPACIONAL

Derivados fenólicos e hidroquinona, éter monobencílico, monometiléter de Hidroquinona, butilcatecolpara terciario, amilfenol, isopropilcatecol, metilcatecol, octilfenol, nonilfenol, fenilfenol, cresol, y productos químicos para revelado. Fuentes de calor.

OCUPACIONES /INDUSTRIAS

Usuarios de equipo de protección fabricado con hule.

Trabajadores expuestos a fuentes de calor. Fundiciones de hierro, acero, y de materiales no ferrosos. minería de superficie, construcción y reparación de las calles, construcción de diques.



OTROS TRASTORNOS ESPECIFICADOS DE LA PIGMENTACIÓN: «PORFIRIA CUTÁNEA TARDÍA»

La porfiria cutánea tarda (PCT) es un error congénito del metabolismo de las porfirinas caracterizado por un déficit de la actividad enzimática de la uroporfirinógeno descarboxilasa, lo cual conduce a la acumulación de porfirinas altamente carboxiladas en hígado, plasma y orina.

AGENTES ETIOLÓGICOS/ FACTORES DE RIESGO OCUPACIONAL

Derivados halogenados de los hidrocarburos aromáticos: monoclorobenceno, monobromobenceno hexaclorobenceno.

OCUPACIONES /INDUSTRIAS

Agricultores, manufactura de fuegos artificiales, municiones y goma sintética, Fabricación de transformadores, condensadores, aislamiento de cables y de hilos eléctricos, Empleo en las industrias de materias colorantes, perfumería y fotografía, Fabricación de productos de limpieza y lubricantes, Utilización como aditivo en lubricantes de alta presión.



QUERATOSIS PALMAR Y PLANTAR ADQUIRIDA

Desorden cutáneo caracterizado por la presencia de múltiples lesiones hiperqueratósicas, papulares, pequeñas, amarillentas, duras localizadas en palmas y/o plantas.

AGENTES FACTORES OCUPACIONAL **ETIOLÓGICOS/ DE RIESGO**

Arsénico y sus compuestos arsenicales.

OCUPACIONES /INDUSTRIAS

Minería del arsénico, producción y uso de pesticidas y herbicidas.



ÚLCERA CRÓNICA DE LA PIEL NO CLASIFICADA EN OTRA

Lesión de la piel que implica pérdida de la epidermis, parte de la dermis, e incluso de la hipodermis; puede tratarse de una herida únicamente superficial o de una afectación más profunda.

AGENTES ETIOLÓGICOS/ FACTORES DE RIESGO OCUPACIONAL

Cromo y sus parte origen animal, vegetal o compuestos, enzimas de bacteriano.

OCUPACIONES /INDUSTRIAS

Industria metalurgia, fabricación de acero.



CONGELAMIENTO SUPERFICIAL

La congelación es una lesión causada por el congelamiento de la piel y los tejidos subyacentes

AGENTES ETIOLÓGICOS/ FACTORES DE RIESGO OCUPACIONAL

Cloruro de etilo (anestésico local), bajas temperaturas.

OCUPACIONES /INDUSTRIAS

Enfermeros, médicos, trabajos del sector agrícola y pesquero. construcción y obras públicas. sector forestal. actividades de buceo.



CONGELAMIENTO CON NECROSIS DE TEJIDOS

El congelamiento o las lesiones por congelación es la condición médica donde la piel y otros tejidos son dañados a causa del frío extremo.

AGENTES FACTORES OCUPACIONAL **ETIOLÓGICOS/ DE RIESGO**

Cloruro de etilo (anestésico local), bajas temperaturas.

OCUPACIONES /INDUSTRIAS

Enfermeros, médicos, trabajos del sector agrícola y pesquero. construcción y obras públicas. sector forestal. actividades de buceo.



ARTRITIS REUMATOIDEA ASOCIADA CON NEUMOCONIOSIS DE LOS TRABAJADORES DEL CARBÓN: «SÍNDROME DE CAPLAN»

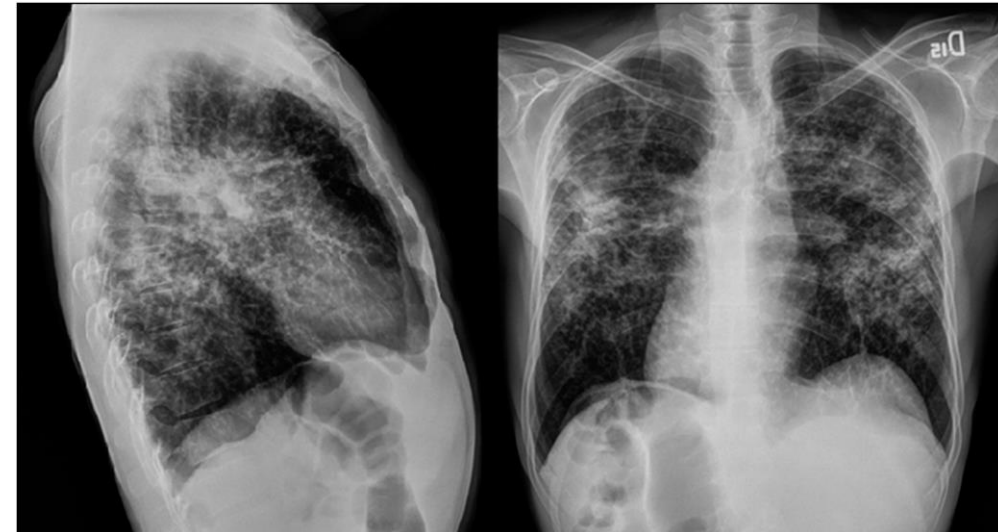
Una hinchazón (inflamación) y cicatrización de los pulmones. Se presenta en personas con artritis reumatoide que han inhalado polvo, como el de carbón (neumoconiosis de los mineros del carbón) o sílice.

AGENTES ETIOLÓGICOS/ FACTORES DE RIESGO OCUPACIONAL

Polvo de carbón mineral, polvo de sílice libre.

OCUPACIONES /INDUSTRIAS

Mineros (de las minas de carbón), carboneros, herreros, forjadores, fundidores, fogoneros, deshollinadores y demás trabajadores expuestos a inhalación de polvos de carbón de hulla, grafito y antracita. Todos los trabajadores expuestos sílice durante la extracción, producción, separación y utilización; tales como: trabajadores de las minas, túneles, canteras, operaciones de pulido y tallado; artesanos, trabajadores con cerámica, pulido de vidrio, afiladores, picapedreros, fundidores, extracción de canteras de granito y minas metálicas, obras hidroeléctricas, fundidores, talladores, labradores de piedra, industria siderometalúrgica, fabricación de refractarias, abrasivos, vidrio, « cemento, manufactura de papel, pinturas, plásticos y gomas, entre otros.



GOTA INDUCIDA POR EL PLOMO

La gota es un tipo de artritis que causa dolor e hinchazón en las articulaciones

AGENTES ETIOLÓGICOS/ FACTORES DE RIESGO OCUPACIONAL

Plomo y sus compuestos tóxicos

OCUPACIONES /INDUSTRIAS

Minería del plomo y del zinc, industria de la construcción, elaboración de baterías, manufactura de municiones, manufactura de cerámica o cristal.



SÍNDROME CERVICOBRAQUIAL

Se describe una combinación de dolor, entumecimiento, debilidad e hinchazón en la región del cuello y del hombro.

AGENTES ETIOLÓGICOS/ FACTORES DE RIESGO OCUPACIONAL

Posiciones forzadas y movimientos repetitivos. Vibraciones localizadas.

OCUPACIONES /INDUSTRIAS

Ocupaciones o actividades económicas con exposición a estos factores de riesgo. Músicos: violinistas y afines.



Referencia

- SafetYA. (2021, 18 mayo). *Tabla de enfermedades laborales [actualizado 2020]*. SafetYA®. Recuperado 16 de octubre de 2022, de <https://safetya.co/tabla-de-enfermedades-laborales/>