



Mi Universidad

Apuntes

Jhoana Guadalupe Arreola Mayorga

Heridas

2do Parcial

Cardiología

Karina Romero Solórzano

Medicina Humana

5to semestre

Herida por arma de fuego ✓ ^{hoana Arreda}

Se caracterizan por presentar orificio de entrada único, de tipo penetrante o perforante, pudiendo presentar orificio de reingreso, o lesión de curso tangencial.

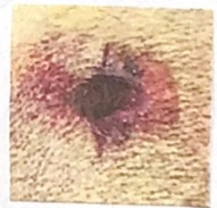
Características del orificio de entrada

- Diámetro del orificio de entrada
- Forma circular, oval o irregular, anillo contusivo erosivo concéntrico o excéntrico
- Presencia de tatuaje
- Ahumamiento
- Lesiones contusas perilesionales



Características del orificio de salida

- Diámetro del orificio de salida
- Forma irregular con bordes evertidos
- Lesiones contusas perilesionales



Halo carbonoso

Depósito de los elementos de deflagración de la pólvora alrededor del orificio de entrada



Tatuaje

Se produce por la incrustación, en la piel, de granos de pólvora incompletamente combustiónados y partículas metálicas. Corta distancia

Pseudo



Quemadura

El fogonazo que sale por la boca del cañón producirá una quemadura

