



PASIÓN POR EDUCAR

NOMBRE DEL ALUMNO: Juan Carlos
López Gómez

NOMBRE DEL PROFESOR: Dra. Karina
Romero Solórzano

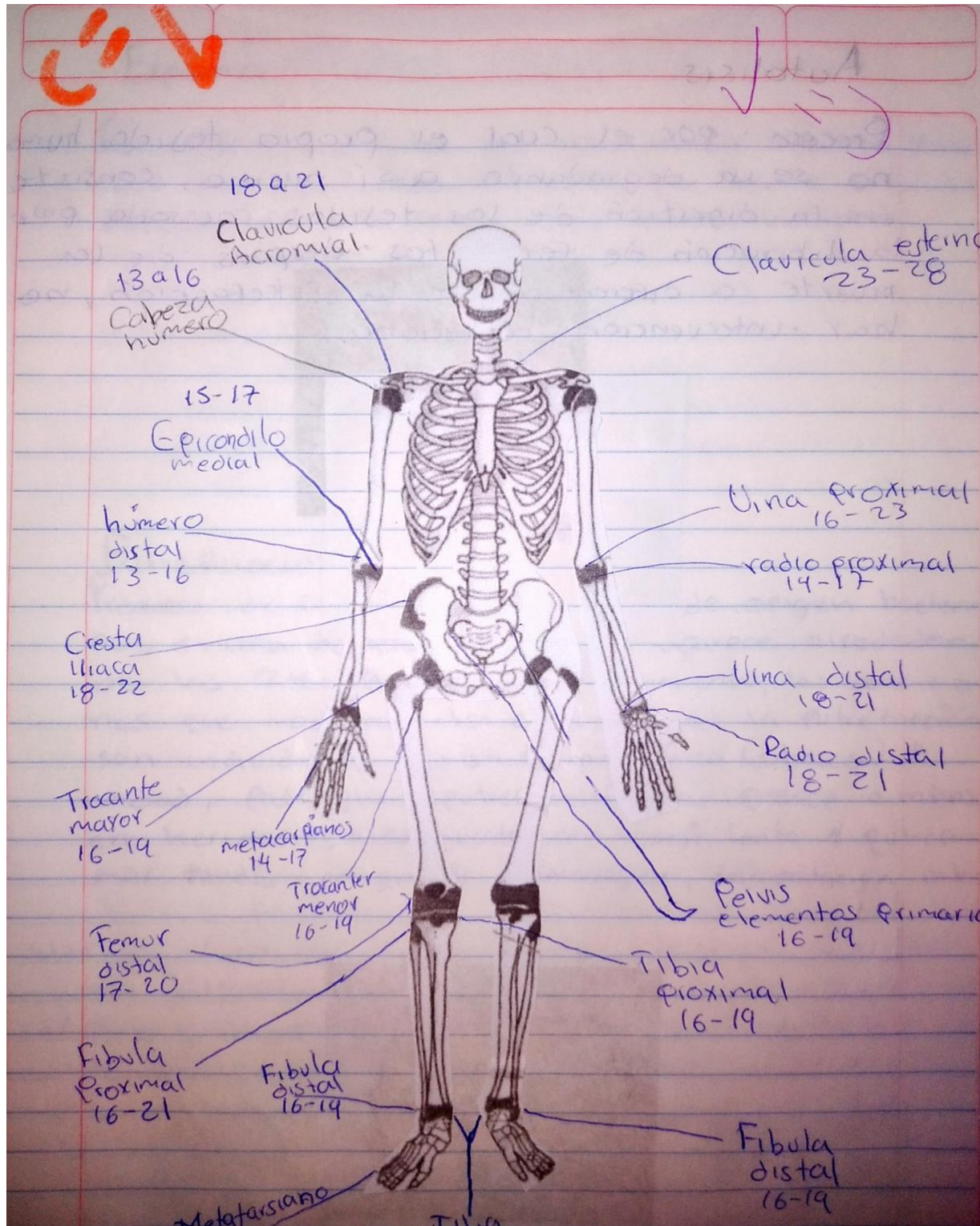
NOMBRE DEL TRABAJO: puntos de
osificación

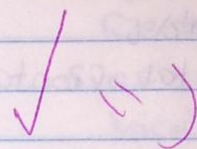
PASIÓN POR EDUCAR

MATERIA: Medicina Forense

GRADO: Quinto semestre grupo A

Comitán de Domínguez Chiapas a 23 Septiembre de 2022





	Orbitas	Fosas nasales	Maxila	1er molar inferior	Insisiva superiores
Raza Blanca					
Raza Negra					
Raza Amarilla					

Centros Primarios Osificación

Fontanelas
Esfenoides y
mastoides
Occipital frontal

Se cierra después
del nacimiento
se cierra después 1^{er} año
Se cierra después 2^{do} año

Mandíbula
Sinfisis

La unión completa
en el 2^{do} año
estado

Hueso frontal
Sutura metópica

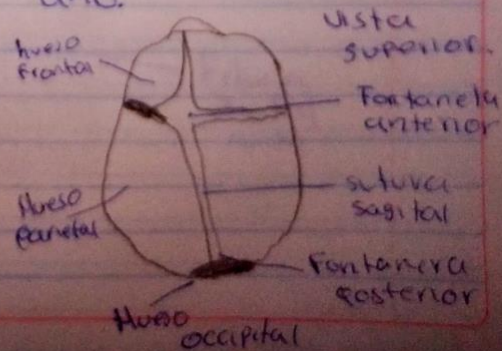
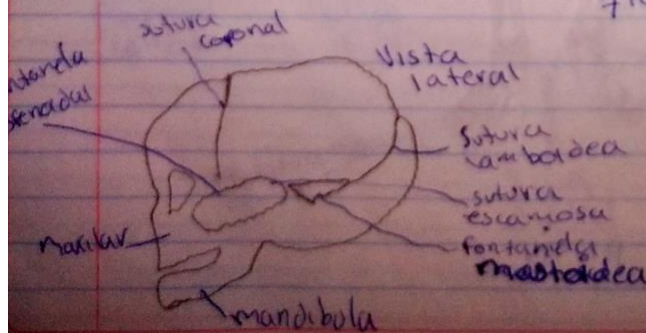
Permanece abierta en 3-9
de individuos blancos cuando
se cierra empieza en 2^{do} año

Atlas
Posteriormente
Anterior

La unión ocurre 3^{er} año
La unión ocurre 6^{to} año

Occipital
Escama con partes
lateral
Partes laterales con
partes basales

La unión se completa en
el 5^{to} año
La unión se completa antes
7^{to} año.



Morfología en general

Agujero obturador
Grande y oval

Cuerpo pubis
Triangular

Sinfisis alta

Angulo subpubico

Estrecho en forma V

Sacro largo, estrecho, curvo

Agujero obturador
pequeño triangular

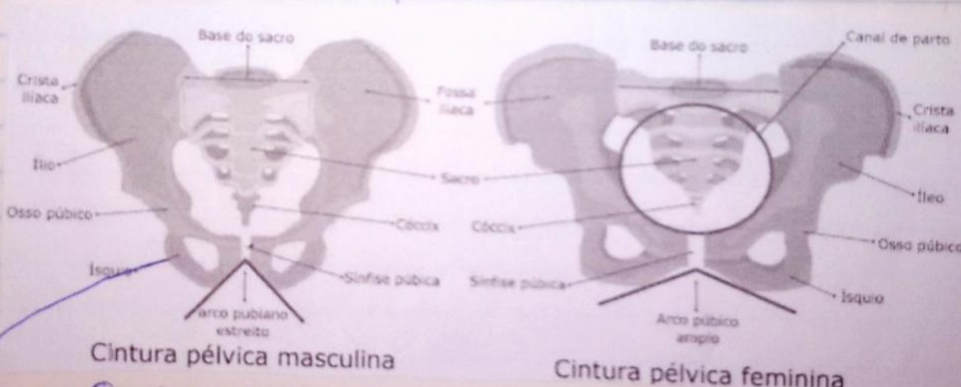
Cuerpo pubis
Rectangular

Sinfisis
baja

Angulo sub-pubico
amplio forma U

Sacro

Corto ancho curvo



Cintura pélvica masculina

Pesada rugosa con
inserciones musculares
marcadas

Cintura pélvica femenina

mas liviana
lisa con inserciones
leves.

Contorno pelvis menor

En forma del corazon
relativamente pequeña
alto grande

Articulacion sacro iliaca
acetabulo

Grande dirigido lateralmente

Rama isquio-pubiana
ligeramente evertido
convexo

Contorno pelvis menor

Circular mas espaciosa
superficial oblicua bajo
lateralmente divergente

Articulación sacro iliaca
pequeña mas oblicua
pequeño antrólateral.

Rama isquiopubiana
marcada evertido
cóncavo

Bibliografía

Grandini J. V. (s.f.). *MEDICINA FORENSE* Obtenido de
https://www.bioeticacs.org/iceb/seleccion_temas/ia/EA_2000.pdf

