

Centros primarios de osificación

Momento de la unión ✓

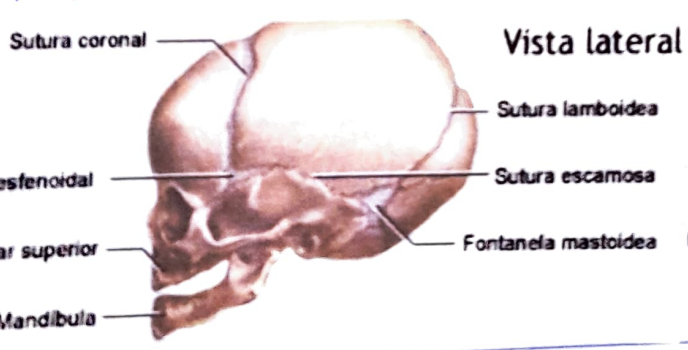
**Fontanelas**  
 Esfenoidal y mastoide: Se cierra después del nacimiento  
 Occipital: Se cierra después del primer año  
 Frontal: Se cierra después del segundo año

**Mandíbula**  
 Sinfisis: La unión se completa en el 2º año

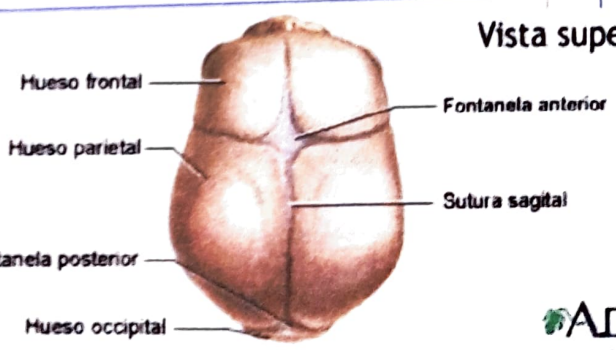
**Hueso frontal**  
 Sutura metópica: Permanece abierta en 8-9% de individuos blancos cuando se cierra, empieza a hacerlo en el segundo año

**Atlas**  
 Posteriormente: La unión ocurre en el 3er año  
 Anteriormente: La unión ocurre alrededor del 6º año

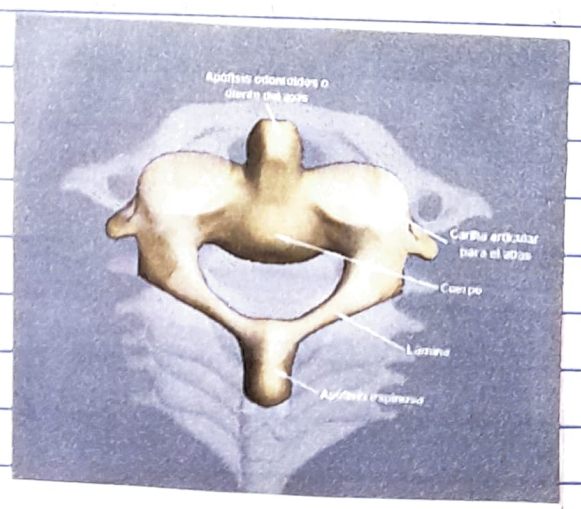
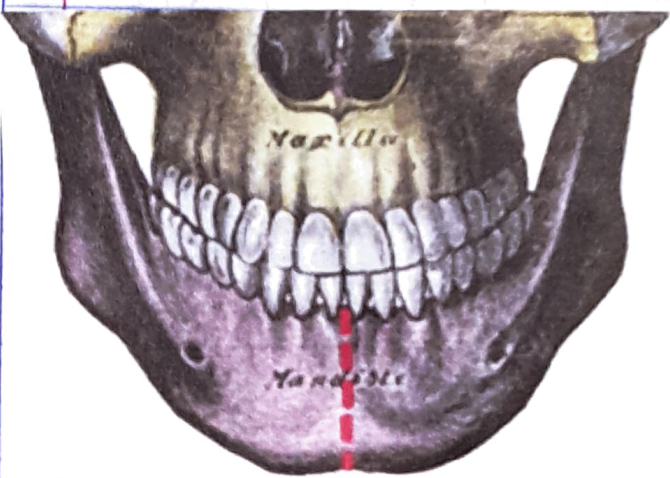
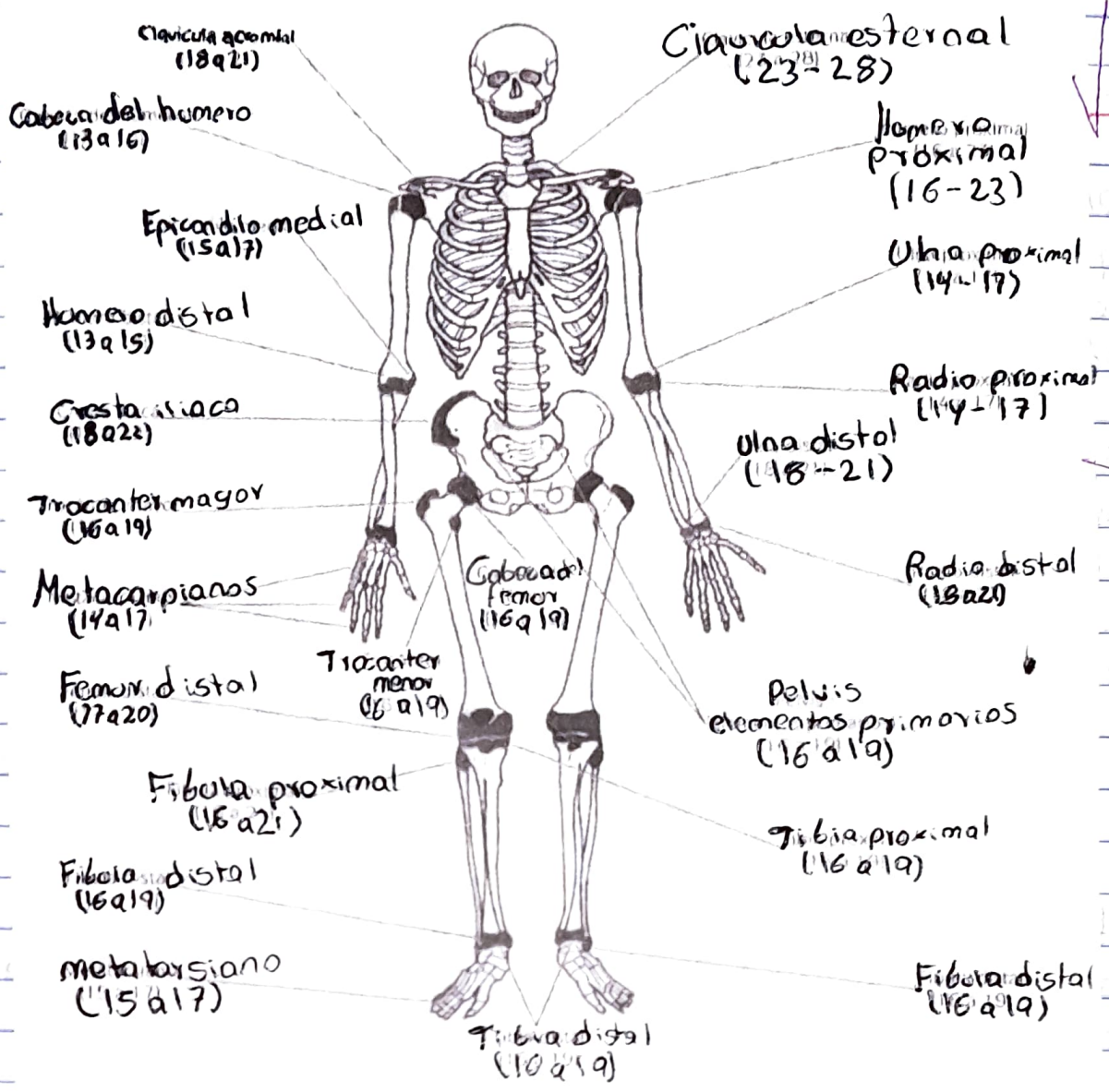
**Occipital**  
 Escama con partes laterales: La unión se completa en el 5º año  
 Partes laterales con partes basilares: La unión se completa antes del séptimo año.



Vista lateral



Vista superior



# DIFERENCIAS

## PELVIS MASCULINA

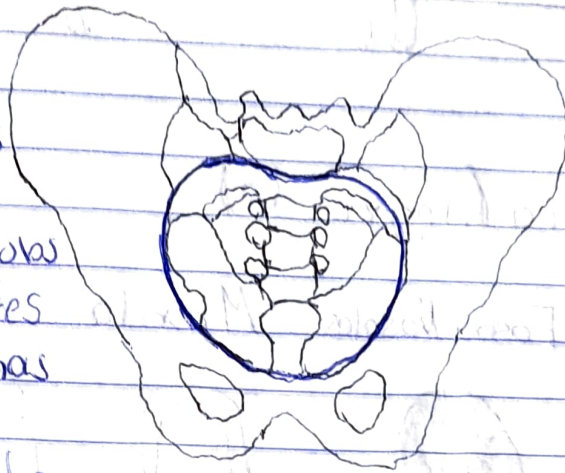
- Forma de Corazon y mas pequeño

- Rodeado de musculos macho mas fuertes

- Acetabulas mas grande

- Cóccix rigido

- Agujeros obturadores forma ovalada



- Sifisis Alta
- Ilión Alto grande

## PELVIS FEMENINA

- Forma ovalado y mas grande.

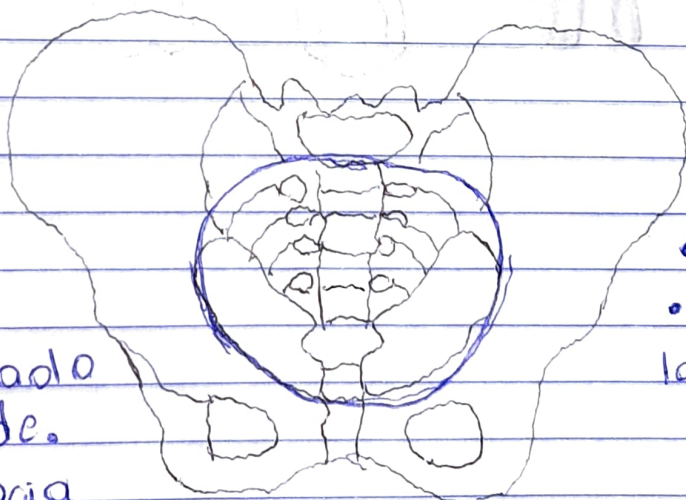
- Arqueada hacia adelante.

- Huesos mas ligeros y delgadas

- Hueso sacro menos curvado hacia adelante

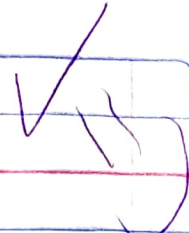
- Cóccix flexible

- Agujeros obturadores forma triangular



- Sifisis baja
- Ilión Bajo lateralmente divergente.

# Razas Blancas (caucasoide)



Orbitas



Fosas nasales



Maxila



1er molar



Incisivo superior



# Raza Negra (negroide)

Orbitas



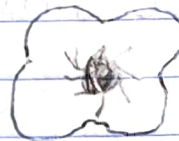
Fosas Nasales



Maxila



1er molar



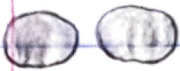
Incisivo superior

Superior

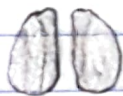


# Raza amarilla (mongoloide)

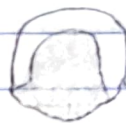
Orbitas



Fosas nasales



Maxila



1er molar



Incisivo superior

Superior

