



**Mi Universidad**

## **Apuntes**

*Jhoana Guadalupe Arreola Mayorga*

*Heridas*

*2do Parcial*

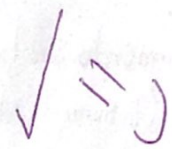
*Cardiología*

*Karina Romero Solórzano*

*Medicina Humana*

*5to semestre*

# Lesiones



## Continuación de piel

### Contusiones

Lesión traumática no penetrante, cuya causa es el impacto con cuerpos duros. Lo habitual de una contusión es que no haya pérdida de la solución de continuidad de la piel y/o mucosas. Dependiendo de la intensidad del golpe, se clasifican en:

Tronco  
pequeño

Pequeño

Sujeción

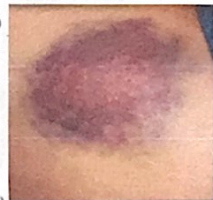
Equimo  
ma

**Contusión mínima o simple.** No se producen alteraciones o desgarros de planos profundos; únicamente por el efecto del golpe se produce un enrojecimiento de piel (eritema).

**Contusión de 1er grado o equimosis.** El golpe que la origina es un poco más intenso, lo que da lugar a la rotura de pequeños vasos sanguíneos que originarán un amoratamiento de la piel. Los síntomas incluyen dolor, que puede ir acompañado de una discreta paresia muscular, especialmente si la lesión se localiza en algún trayecto nervioso. Extravasación de sangre... (capilares)



**Contusión de 2do grado o hematoma.** Impacto mucho mayor que las lesiones anteriores, provocando la rotura de vasos sanguíneos de mayor calibre, un tumor de sangre provocado por la rotura de vasos medianos o grandes. Lo que finalmente se traduce en la formación de una colección líquida que provoca relieve. (vasos)



**Contusión de 3er grado.** Caracterizada por la muerte de los tejidos profundos. En este tipo de lesión, la piel inicialmente puede tener un color normal, que posteriormente se torna grisáceo.

### Tumefacción

Aumento del volumen local debido a inflamación, edema o tumor.

Inflamación, sust. proinflamatorias Tumor.  
Edema. ↑ de extravasación de linfa.



### Fractura cerrada

No existe comunicación entre el hueso y el exterior del cuerpo. Hueso roto pero la piel permanece intacta.



### Heladura / congelación

Enfriamiento general cuando la temperatura ambiente es de 5° grados C, si la temperatura es bajo cero producen daño y muerte celular. Se lesiona el endotelio capilar, por lo que se va produciendo necrosis.



## Eritema

Enrojecimiento de la piel por exceso de riego sanguíneo por vasodilatación. (Liberación de histamina)



Sin continuación de piel

## Excoriación

Irritación cutánea debido a la fricción con ella misma o algún otro agente. Lesión confusa simple que compromete la epidermis y dermis (foto amarillenta)



## Abrasión / erosión

Ulceración superficial de la piel o las mucosas causadas por agentes mecánicos o químicos.



## Herida incisa

Corte limpio con un objeto afilado.



## Herida punzante

Producida por punción, con orificio de entrada pequeño pero recorrido interno que puede ser profundo.



## Lesión por avulsión

En una lesión por avulsión, la piel y en algunos casos otros tejidos se desprenden por la fuerza ejercida y se arrancan.



## Quemaduras

- 1er grado. Afectan la capa exterior de la piel. (dolor, eritema, edema).
- 2do grado. " capa externa y subyacente. (dolor, eritema, edema, ampollas).
- 3er grado. " capas profundas (piel blanquecina/oscura, sin dolor).



## Fracturas expuestas

Pérdida de la continuidad ósea y la exposición del foco de fractura con el medio externo.

