



Mi Universidad

Esquemas

Jhoana Guadalupe Arreola Mayorga

Necropsia

Ier Parcial

Medicina forense

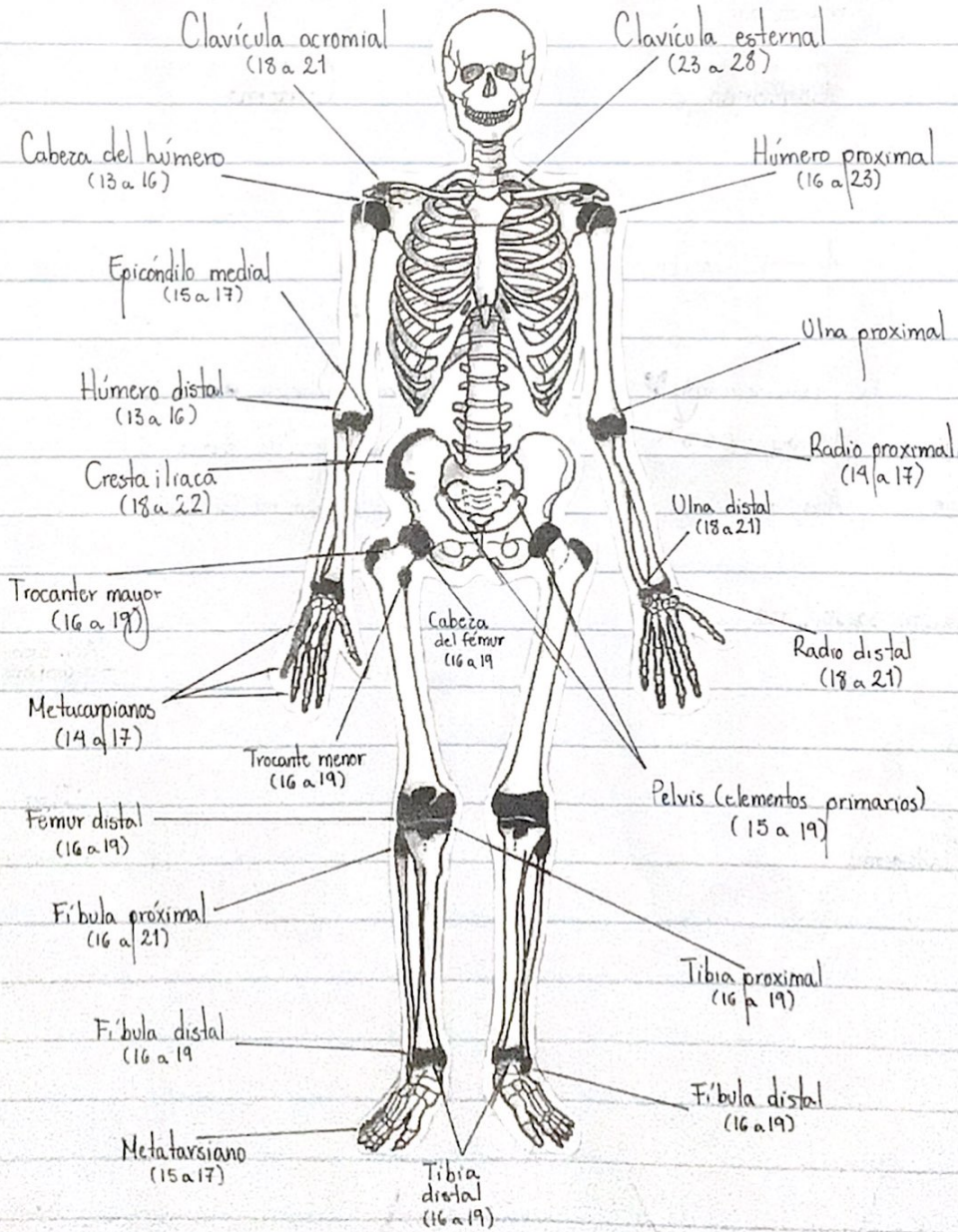
Karina Romero Solórzano

Medicina Humana

5to semestre

Uniones óseas

Juana Arreda ✓



Diferencias sexuales de la pelvis

♂

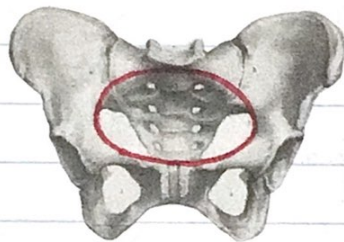
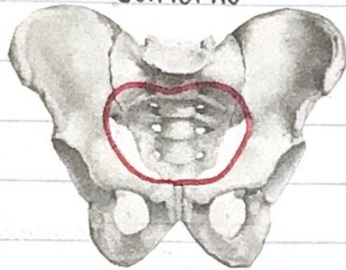
♀

Pesada, rugosa, con inserciones musculosas marcadas

Más liviana, lisa, con inserciones leves

Contorno

Contorno



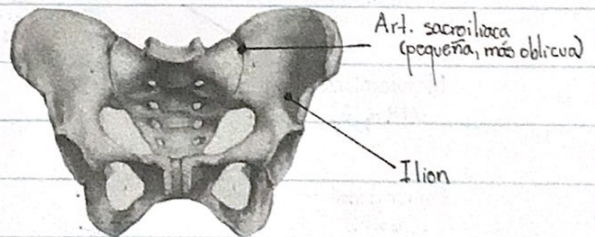
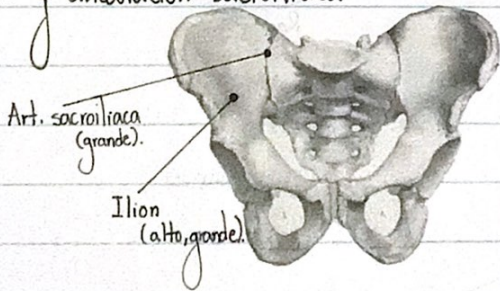
En forma de corazón ♥

En forma circular/oval ●●

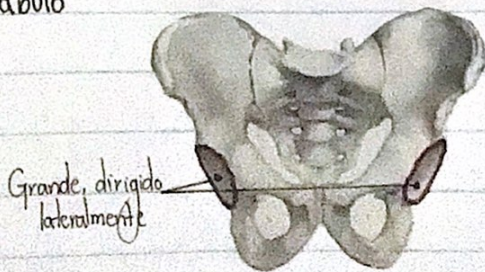
Pelvis - Pequeña
Ilión - Alto, grande

Espaciosa, superficial, oblicua
Bajo, lateralmente divergente

Ilión y articulación sacroiliaca

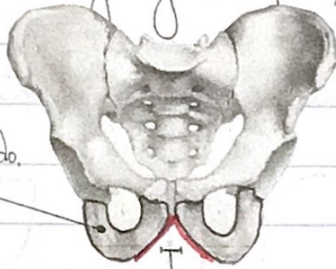


Acetábulo

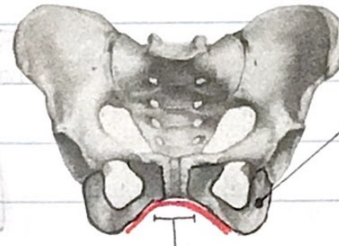


Rama isquiopubiana y ángulo subpúbico

Ligeramente evertido, convexo



Estrecho, en forma de "V"

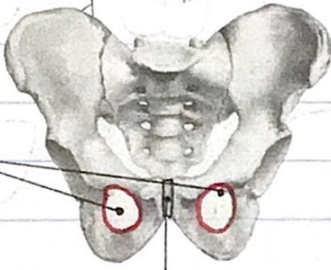


Marcadamente evertido, concavo

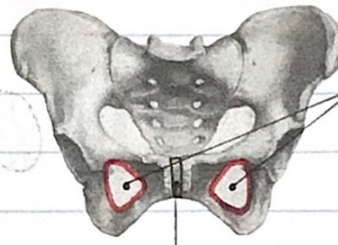
Amplio, en forma de "U"

Agujero obturador y sínfisis

Grande, oval



Alta

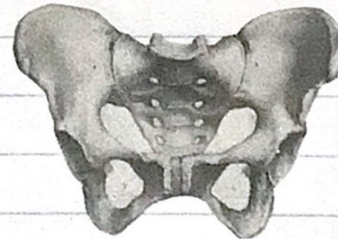
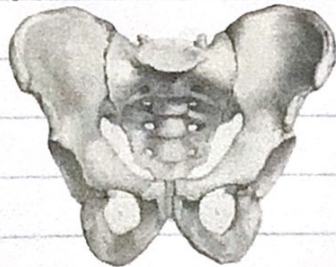


Pequeño, triangular

Baja

Cuerpo del pubis

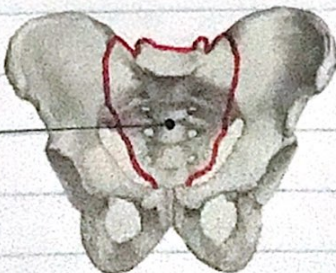
Triangular



Rectangular

Sacro

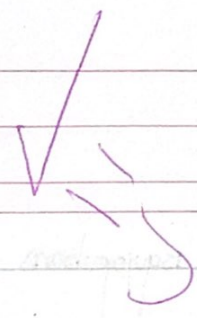
Largo, estrecho, suavemente curvo



Corto, ancho, marcadamente curvo en S1-2



Morfología según la raza



	Orbitas	Fosas nasales	Maxilar	1er molar inferior	Incisivo superior
Blanca (caucasoide)					
Negra (negroide)					
Amarilla (mongoloide)					

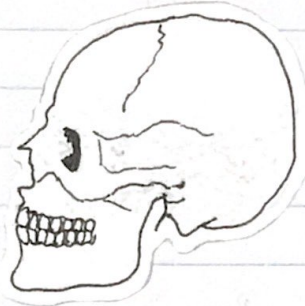
Diferencias craneales entre razas

Caucásico

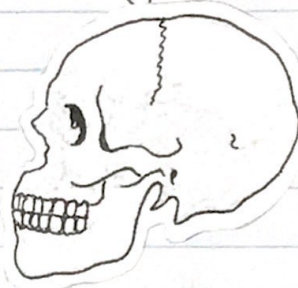
Negroide

Mongoloide

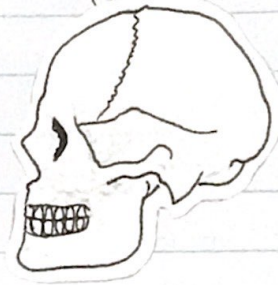
Cráneo



Corto y redondeado



Largo, ovalado, estrecho y bajo



Redondo y moderadamente alto

Ángulo mastoideos

Estrechos y puntiagudos

Oblicuos

Anchos

Suturas

Forma simple y presencia de la sutura metópica.

Sutura cigomaxilar en forma de "S".

Forma cerrada con sutura cigomaxilar angulada.

Viscerocráneo



Estrecho



Estrecho



Amplio con ampliamento facial y anchura cigomática

Órbitas



Ovaladas



Cuadrangulares



Redondeadas

Nariz

Caucásico



Huesos propios más pronunciados

Negroide



Presencia de apertura nasal. Nariz ancha.

Mongoloide



Presencia de apertura nasal.

Mandíbula



Braquiránicos (paladar en forma parabólica)



Dolicuránicos (paladar hiperbólico)



Braquiránicos (paladar en forma de elipse)