

**Universidad Del Sureste Campus
Comitán Licenciatura En Medicina
Humana**

ALUMNO: Edman Uriel Morales
Aguilar

PROFESOR: Jesús Alberto Morgan
León

TRABAJO: Cuadro sinóptico

MATERIA: Psiquiatría

GRADO Y GRUPO: 5 semestre
grupo A

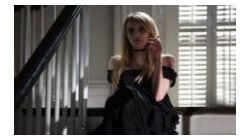
TRASTORNOS DE LA PERSONALIDAD

Grupo A

Se caracterizan por pensamientos o comportamientos excéntricos o extraños.

Paranoide

Desconfianza y sospecha generalizadas hacia los demás y sus motivos. Creencia injustificada de que los demás intentan dañarte o engañarte y Vacilación al confiar en los demás debido al temor no razonable de que usarán la información en tu contra.



Esquizoide

Falta de interés en las relaciones sociales o personales; preferencia por la soledad. Amplitud limitada de las emociones. Incapacidad para disfrutar la mayoría de las actividades e Incapacidad para captar las señales sociales normales.



Esquizotípica

Vestimenta, pensamientos, creencias, discurso o conductas peculiares. Experiencias perceptivas extrañas, como escuchar que alguien susurra tu nombre. Falta de expresión emocional o respuestas emotivas inadecuadas y Ansiedad social y falta de relaciones cercanas o incomodidad con dichas relaciones.



Grupo B

Se caracterizan por pensamientos o comportamientos dramáticos, excesivamente emotivos o impredecibles.

Antisocial

Indiferencia hacia las necesidades o los sentimientos de los demás. Mentiras, robos, uso de apodos, estafas constantes. Problemas legales recurrentes. Violación constante de los derechos de los demás y Comportamiento agresivo, a menudo violento.



Narcisa

Creencia de que eres especial y más importante que los demás. Fantasías sobre el poder, el éxito y la atracción. Incapacidad para reconocer las necesidades y los sentimientos de los demás y Exageración de logros o talentos.



Limite

Conducta impulsiva y riesgosa, como tener relaciones sexuales sin protección, involucrarse en apuestas o tener atracones. Imagen personal inestable o frágil. Relaciones inestables e intensas. Cambios en el estado de ánimo, a menudo como reacción al estrés interpersonal y Conductas suicidas o amenazas de autolesión.



Histriónica

Búsqueda constante de atención. Excesivamente exaltado, drástico o provocativo en el plano sexual, con el objetivo de captar la atención. Discurso espectacular con opiniones fuertes, pero con pocos hechos o detalles para respaldarlos. Fácilmente influenciable y Emociones poco profundas que cambian rápidamente.



Evasiva

Sensibilidad excesiva a las críticas y al rechazo. Sentimiento de ser inadecuado, inferior o desagradable. Evasión de las actividades laborales que implican contacto interpersonal. Inhibición, timidez y aislamiento en el plano social; evitar las actividades nuevas o reunirse con extraños y Timidez extrema en situaciones sociales y en las relaciones personales.



Grupo C

Se caracterizan por pensamientos o comportamientos de ansiedad o temor.

Dependiente

Dependencia excesiva de los demás y sentir la necesidad de que alguien te cuide. Conducta sumisa o apegada hacia los demás. Temor a tener que cuidarte o defenderte tú mismo si te dejan solo y Dificultad para iniciar o llevar a cabo proyectos solo debido a la falta de confianza en ti mismo



Obsesivo-compulsivo

Preocupación por los detalles, el orden y las normas. Perfeccionismo extremo, que genera disfunción y angustia cuando no se logra la perfección, por ejemplo, sentirse incapaz de finalizar un proyecto porque no se pueden cumplir las propias normas estrictas y Deseo de controlar a las personas, las tareas y las situaciones; incapacidad para delegar tareas.

